



ព្រះរាជាណាចក្រកម្ពុជា
ជាតិ សាសនា ព្រះមហាក្សត្រ

រាជរដ្ឋាភិបាលកម្ពុជា

លេខ: ២០៧ រកត/គ-បក

អនុក្រឹត្យ
ស្តីពី

**ការកាត់ដីសរុបទំហំ ១.៧៣២ ហិកតា ចេញពីចំណែកដីនៃអនុក្រឹត្យលេខ ២០៦
អនុក្រម ចុះថ្ងៃទី ២៨ ខែ ធ្នូ ឆ្នាំ ២០០៧ ស្តីពីការកាត់ដីចេញពីតំបន់ព្រៃការពារសម្រាប់
អភិរក្សបរិយាកាសសេនេទិក រុក្ខជាតិ និងសត្វព្រៃ មណ្ឌលគីរី និងធ្វើអនុបយោគមកជាដីឯកជនរបស់រដ្ឋ
សម្រាប់ធ្វើប្រធានកម្មផ្តល់សិទ្ធិជាកម្មសិទ្ធិឯកជន ជូនប្រជាពលរដ្ឋដែលបានកាន់កាប់ ប្រើប្រាស់
និងដាំដុះដាក់ស្តែង និងសម្រាប់ជាដីបំរុងទុកក្នុងគោលដៅកសិកម្ម បេតិកភណ្ឌវប្បធម៌ និងសង្គម
និងបំរុងទុកសម្រាប់កំណើនប្រជាសាស្ត្រ នៅឃុំប៊ូស្រា ស្រុកក្របាច់ ខេត្តមណ្ឌលគីរី**

រាជរដ្ឋាភិបាល

- បានឃើញរដ្ឋធម្មនុញ្ញនៃព្រះរាជាណាចក្រកម្ពុជា
- បានឃើញព្រះរាជក្រឹត្យលេខ នស/រកត/០៩០៨/១០៥៥ ចុះថ្ងៃទី ២៥ ខែ កញ្ញា ឆ្នាំ ២០០៨ ស្តីពីការតែងតាំងរាជរដ្ឋាភិបាលនៃព្រះរាជាណាចក្រកម្ពុជា
- បានឃើញព្រះរាជក្រមលេខ ០២៨ សចុះថ្ងៃទី ២០ ខែ កក្កដា ឆ្នាំ ១៩៩៤ ស្តីពីការរៀបចំនិងការប្រព្រឹត្តទៅនៃគណៈរដ្ឋមន្ត្រី
- បានឃើញព្រះរាជក្រមលេខ នស/រកម/០៦៩៩/០៩ ចុះថ្ងៃទី ២៣ ខែ មិថុនា ឆ្នាំ ១៩៩៩ ដែលប្រកាសឲ្យប្រើច្បាប់ស្តីពីការបង្កើតក្រសួងរៀបចំដែនដី នគរូបនីយកម្ម និងសំណង់
- បានឃើញព្រះរាជក្រមលេខ នស/រកម/០១៩៦/១៣ ចុះថ្ងៃទី ២៤ ខែ មករា ឆ្នាំ ១៩៩៦ ដែលប្រកាសឲ្យប្រើច្បាប់ស្តីពីការបង្កើតក្រសួងកសិកម្ម រុក្ខាប្រមាញ់ និងនេសាទ
- បានឃើញព្រះរាជក្រមលេខ នស/រកម/០៨០១/១៤ ចុះថ្ងៃទី ៣០ ខែ សីហា ឆ្នាំ ២០០១ ដែលប្រកាសឲ្យប្រើច្បាប់ភូមិបាល
- បានឃើញព្រះរាជក្រមលេខ នស/រកម/០៨០២/០១៦ ចុះថ្ងៃទី ៣១ ខែ សីហា ឆ្នាំ ២០០២ ដែលប្រកាសឲ្យប្រើច្បាប់ស្តីពីព្រៃឈើ

848

- បានឃើញព្រះរាជក្រឹត្យលេខនស/រកត/០៨០៦/៣៣៩ ចុះថ្ងៃទី០៣ ខែសីហា ឆ្នាំ២០០៦ ស្តីពីគោលការណ៍ និងបញ្ញត្តិអន្តរកាលនៃការធ្វើអនុបយោគទ្រព្យសម្បត្តិសាធារណៈរបស់រដ្ឋនិងរបស់នីតិបុគ្គលសាធារណៈ
- បានឃើញអនុក្រឹត្យលេខ៦២ អនក្រ.បក ចុះថ្ងៃទី២០ ខែកក្កដា ឆ្នាំ១៩៩៩ ស្តីពីការរៀបចំ និងការប្រព្រឹត្តទៅរបស់ក្រសួងរៀបចំដែនដី នគរូបនីយកម្ម និងសំណង់
- បានឃើញអនុក្រឹត្យលេខ១៧ អនក្រ.បក ចុះថ្ងៃទី០៧ ខែមេសា ឆ្នាំ២០០០ ស្តីពីការរៀបចំ និងការប្រព្រឹត្តទៅរបស់ក្រសួងកសិកម្ម រុក្ខាប្រមាញ់ និងនេសាទ
- បានឃើញអនុក្រឹត្យលេខ៨៨ អនក្រ.បក ចុះថ្ងៃទី០១ ខែធ្នូ ឆ្នាំ២០០០ ស្តីពីការបង្កើតក្រុមប្រឹក្សាគោលនយោបាយដីធ្លី
- បានឃើញអនុក្រឹត្យលេខ១១៨ អនក្រ.បក ចុះថ្ងៃទី០៧ ខែតុលា ឆ្នាំ២០០៥ ស្តីពីការគ្រប់គ្រងដីរដ្ឋ
- បានឃើញអនុក្រឹត្យលេខ១៤៦ អនក្រ.បក ចុះថ្ងៃទី២៧ ខែធ្នូ ឆ្នាំ២០០៥ ស្តីពីសម្បទានដីសេដ្ឋកិច្ច
- បានឃើញអនុក្រឹត្យលេខ ២០៦ អនក្រ.បក ចុះថ្ងៃទី ២៨ ខែ ធ្នូ ឆ្នាំ ២០០៧ ស្តីពីការកាត់ផ្ទៃដីចេញពីតំបន់ព្រៃការពារសម្រាប់អភិរក្សធនធានសេនេទិក រុក្ខជាតិ និងសត្វព្រៃមណ្ឌលគិរី
- បានឃើញសារាចរលេខ ០២ សរ ចុះថ្ងៃទី២៦ ខែកុម្ភៈ ឆ្នាំ២០០៧ ស្តីពីការកាន់កាប់ដីរដ្ឋដោយខុសច្បាប់
- បានឃើញលិខិតលេខ ១៥៩ លស.មគ ចុះថ្ងៃទី ០៨ ខែ វិច្ឆិកា ឆ្នាំ ២០១២ របស់គណៈកម្មាធិការគ្រប់គ្រងដីរដ្ឋខេត្តមណ្ឌលគិរី
- យោងតាមការចាំបាច់របស់រាជរដ្ឋាភិបាល

សម្រេច

មាត្រា ១..

ត្រូវបានកាត់ចេញនូវផ្ទៃដីសរុបទំហំ ១ ៧៣២ ហិកតា ស្ថិតក្នុងឃុំប៊ូស្រា ស្រុកពេជ្រាដា ខេត្តមណ្ឌលគិរី ចេញពីចំណែកដីនៃអនុក្រឹត្យលេខ ២០៦ អនក្រ.បក ចុះថ្ងៃទី២៨ ខែធ្នូ ឆ្នាំ២០០៧ ស្តីពីការកាត់ផ្ទៃដីចេញពីតំបន់ព្រៃការពារសម្រាប់អភិរក្សធនធានសេនេទិក រុក្ខជាតិ និងសត្វព្រៃ មណ្ឌលគិរី និងធ្វើអនុបយោគជាដីឯកជនរបស់រដ្ឋ សម្រាប់ធ្វើប្រទានកម្មផ្តល់សិទ្ធិជាកម្មសិទ្ធិឯកជនជូនប្រជាពលរដ្ឋ ៤៣៨ គ្រួសារ ដែលបានកាន់កាប់ ប្រើប្រាស់ និងដាំដុះជាក់ស្តែង និងសម្រាប់ជាដីបំរុងទុកក្នុងគោលដៅកសាងហេដ្ឋារចនាសម្ព័ន្ធរូបវន្តនិងសង្គមនិងបំរុងទុកសម្រាប់កំណើនប្រជាសាស្ត្រ ដែលក្នុងនោះ ៖

១. ផ្ទៃដីទំហំ ១ ០៥៤,៩៤ ហិកតា ស្ថិតក្នុងភូមិភូមិពូទិល និងភូមិពូរាំង។

២. ផ្ទៃដីទំហំ ៦៧២,៧៦ ហិកតា កាត់ចេញពីដីសម្បទានសេដ្ឋកិច្ចរបស់ក្រុមហ៊ុនដាឡាក់ មណ្ឌលគិរីអភិវឌ្ឍន៍កៅស៊ូ នៅភូមិពូទិល។

៣. ផ្ទៃដីទំហំ ៨,៣ ហិកតា កាត់ចេញពីតំបន់សក្តានុពលព្រៃសហគមន៍ នៅភូមិពូទិល

តាមប្រព័ន្ធកូអរដោណេ Project UTM Zone 48N Datum wgs 1984 និងមាននិយាមកាដូចកំណត់ក្នុងផែនទីឧបសម្ព័ន្ធនៃអនុក្រឹត្យនេះ។

មាត្រា ២..

ត្រូវបានប្រគល់អាណត្តិកាន់កាប់ និងបែងចែកដីរបស់រដ្ឋដូចមានចែងក្នុងមាត្រា១ ជូនគណៈកម្មាធិការគ្រប់គ្រងដីរដ្ឋខេត្តមណ្ឌលគិរី ធ្វើការគ្រប់គ្រង និងប្រទានកម្មសិទ្ធិឯកជនជូនប្រជាពលរដ្ឋដែលបានកាន់កាប់ ប្រើប្រាស់ និងដាំដុះជាក់ស្តែង ចំនួន ៤៣៨ គ្រួសារ លើ ក្បាលដី ចំនួន ៦៨០ ក្បាលដី និងកម្មសិទ្ធិជាដីរដ្ឋចំនួន ០៦ ក្បាលដី ដែលស្ថិតនៅក្នុងភូមិដូចខាងក្រោម៖

- ផ្តល់សិទ្ធិជាកម្មសិទ្ធិឯកជនជូនប្រជាពលរដ្ឋចំនួន ៤០១ គ្រួសារ លើក្បាលដីចំនួន ៦០៤ ក្បាលដី នៅភូមិពូទិល
- កម្មសិទ្ធិជាដីរដ្ឋចំនួន ០៦ ក្បាលដី រួមមាន៖ ដីការិយាល័យពាណិជ្ជកម្ម ០១ ក្បាលដី ដីសាលារៀន ០១ ក្បាលដី ដីសាលាស្រុក ០១ ក្បាលដី ការិយាល័យកសិកម្ម ០១ ក្បាលដី ដីកងរាជអាវុធបាតុ ០១ ក្បាលដី និងដីផ្នែកសឹករង ០១ ក្បាលដី នៅភូមិពូទិល
- ផ្តល់សិទ្ធិជាកម្មសិទ្ធិឯកជនជូនប្រជាពលរដ្ឋចំនួន ៣៧ គ្រួសារ លើក្បាលដីចំនួន ៧៦ ក្បាលដី នៅភូមិពូរាំង។

មាត្រា ៣ ..

ក្នុងពេលដំណើរការវាស់វែង និងបែងចែកជាក់ស្តែង គណៈកម្មាធិការគ្រប់គ្រងដីរដ្ឋខេត្តមណ្ឌលគិរី ត្រូវកាត់ចេញនូវចំណែកដីមួយចំនួនសមស្របដើម្បីរក្សាទុកសម្រាប់បម្រើផលប្រយោជន៍សាធារណៈ ទាំងសម្រាប់ការអភិវឌ្ឍហេដ្ឋារចនាសម្ព័ន្ធរូបវន្ត និងសង្គម នៅក្នុងមូលដ្ឋាន ។

មាត្រា ៤ ..

បទប្បញ្ញត្តិទាំងឡាយណា ដែលផ្ទុយពីអនុក្រឹត្យនេះត្រូវចាត់ទុកជានិរាករណ៍ ។

មាត្រា ៥..

រដ្ឋមន្ត្រីទទួលបន្ទុកទីស្តីការគណៈរដ្ឋមន្ត្រី រដ្ឋមន្ត្រីក្រសួងមហាផ្ទៃ រដ្ឋមន្ត្រីក្រសួងសេដ្ឋកិច្ច និងហិរញ្ញវត្ថុ រដ្ឋមន្ត្រីក្រសួងរៀបចំដែនដី នគរូបនីយកម្ម និងសំណង់ រដ្ឋមន្ត្រីក្រសួងបរិស្ថាន រដ្ឋមន្ត្រីក្រសួងកសិកម្ម រុក្ខាប្រមាញ់ និងនេសាទ រដ្ឋមន្ត្រី រដ្ឋលេខាធិការគ្រប់គ្រងក្រសួង ស្ថាប័នពាក់ព័ន្ធ និងអភិបាលនៃគណៈអភិបាលខេត្តមណ្ឌលគិរី ត្រូវអនុវត្តអនុក្រឹត្យនេះចាប់ពីថ្ងៃចុះហត្ថលេខាតទៅ ។

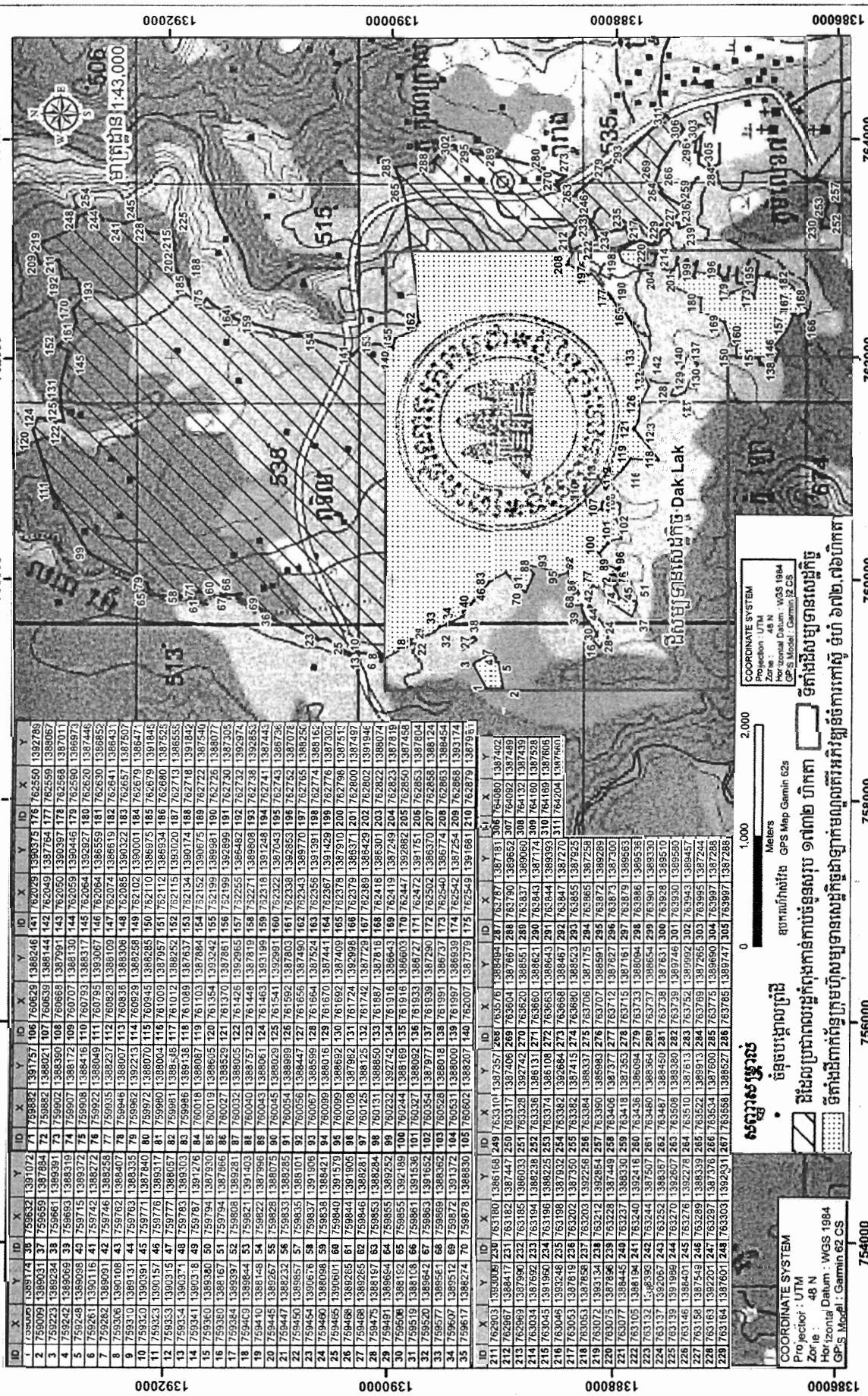
ធ្វើនៅរាជធានីភ្នំពេញ ថ្ងៃទី ១៤ ខែ វិច្ឆិកា ឆ្នាំ ២០១២



សម្តេចអគ្គមហាសេនាបតីតេជោ ហ៊ុន សែន

- កន្លែងទទួល៖**
- ក្រសួងព្រះបរមរាជវាំង
 - អគ្គលេខាធិការដ្ឋានក្រុមប្រឹក្សាធម្មនុញ្ញ
 - អគ្គលេខាធិការដ្ឋានព្រឹទ្ធសភា
 - អគ្គលេខាធិការដ្ឋានរដ្ឋសភា
 - អគ្គលេខាធិការ រាជរដ្ឋាភិបាល
 - អគ្គលេខាធិការដ្ឋានក្រុមប្រឹក្សាអភិវឌ្ឍន៍កម្ពុជា
 - អគ្គលេខាធិការដ្ឋានអាជ្ញាធរជាតិដោះស្រាយវិវាទដីធ្លី
 - ទទួលយកសម្តេចនាយករដ្ឋមន្ត្រី
 - ដូចមាត្រា ៥
 - រាជកិច្ច
 - ឯកសារកាលប្បវត្តិ

Sl. No.	Particulars	Amount
1	...	756000
2	...	758000
3	...	760000
4	...	762000



ផែនទីតំបន់ស្មៅស្មុំផ្តល់សិទ្ធិជាកម្មសិទ្ធិជូនប្រជាពលរដ្ឋភូមិព្រំក្នុង និងភូមិព្រំទី

