



ព្រះរាជាណាចក្រកម្ពុជា
ជាតិ សាសនា ព្រះមហាក្សត្រ

រាជរដ្ឋាភិបាលកម្ពុជា

លេខ: ២៥ - អនក្រ.បក

អនុក្រឹត្យ
ស្តីពី

ការកំណត់តំបន់គ្រប់គ្រង ក្នុងតំបន់ការពារធម្មជាតិ
នៅជាតំបន់ប្រើប្រាស់ដោយចីរភាព



រាជរដ្ឋាភិបាល

- បានឃើញរដ្ឋធម្មនុញ្ញ នៃព្រះរាជាណាចក្រកម្ពុជា
- បានឃើញព្រះរាជក្រឹត្យលេខ នស/រកត/០៩០៨/១០៩៥ ចុះថ្ងៃទី ២៥ ខែ កញ្ញា ឆ្នាំ២០០៨ ស្តីពីការកែតំបន់ការពារធម្មជាតិ នៃព្រះរាជាណាចក្រកម្ពុជា
- បានឃើញព្រះរាជក្រមលេខ ០២/នស/៩៤ ចុះថ្ងៃទី ២០ ខែ កក្កដា ឆ្នាំ១៩៩៤ ដែលប្រកាសឱ្យប្រើច្បាប់ស្តីពីការរៀបចំ និងការប្រព្រឹត្តទៅ នៃគណៈរដ្ឋមន្ត្រី
- បានឃើញព្រះរាជក្រមលេខ នស/រកម/០១៩៦/២១ ចុះថ្ងៃទី ២៤ ខែ មករា ឆ្នាំ១៩៩៦ ដែលប្រកាសឱ្យប្រើច្បាប់ស្តីពីការបង្កើតក្រសួងបរិស្ថាន
- បានឃើញព្រះរាជក្រមលេខ នស/រកម/០២០៨/០០៧ ចុះថ្ងៃទី ១៥ ខែ កុម្ភៈ ឆ្នាំ២០០៨ ដែលប្រកាសឱ្យប្រើច្បាប់ស្តីពីតំបន់ការពារធម្មជាតិ
- បានឃើញព្រះរាជក្រឹត្យ ចុះថ្ងៃទី ០១ ខែ វិច្ឆិកា ឆ្នាំ១៩៩៣ ស្តីពីការបង្កើត និងការកំណត់តំបន់ការពារធម្មជាតិ
- យោងតាមកម្រិតការចាំបាច់របស់រាជរដ្ឋាភិបាល ។

សម្រេច

មាត្រា ១៖

ត្រូវបានកំណត់តំបន់គ្រប់គ្រង ក្នុងតំបន់ឧទ្យានជាតិវីរៈជ័យ លើផ្ទៃដីទំហំ ៩.៧០៩ហិកតា(ប្រាំបួនពាន់ ប្រាំពីររយប្រាំបួនហិកតា) ទៅជាតំបន់ប្រើប្រាស់ដោយចីរភាព ស្ថិតនៅក្នុងភូមិសាស្ត្រស្រុកតាវែង ខេត្តរតនៈគីរី សម្រាប់ផ្តល់ជូនក្រុមហ៊ុន ទ្រី ភាព អ៊ីមផត អិចផត (TRY PHEAP IMPORT EXPORT Co., Ltd.) ដើម្បីធ្វើការវិនិយោគអភិវឌ្ឍន៍លើវិស័យដំណាំកសិ-ឧស្សាហកម្ម និងដំណាំកៅស៊ូ ដែលមានទីតាំង និងនិយាមកា ដូចមានក្នុងផែនទីភ្ជាប់នឹងលិខិតលេខ ១៣៤ សជណ.កស ចុះថ្ងៃទី ០២ ខែ កុម្ភៈ ឆ្នាំ២០១១ជាឧបសម្ព័ន្ធ។

មាត្រា ២៖

បទប្បញ្ញត្តិទាំងឡាយណាដែលមានខ្លឹមសារផ្ទុយពីអនុក្រឹត្យនេះ ត្រូវទុកជានិរាករណ៍។

មាត្រា ៣៖

រដ្ឋមន្ត្រីទទួលបន្ទុកទីស្តីការគណៈរដ្ឋមន្ត្រី រដ្ឋមន្ត្រីក្រសួងមហាផ្ទៃ រដ្ឋមន្ត្រីក្រសួងសេដ្ឋកិច្ច និងហិរញ្ញវត្ថុ រដ្ឋមន្ត្រីក្រសួងបរិស្ថាន ក្រុមប្រឹក្សាអភិវឌ្ឍន៍កម្ពុជា រដ្ឋមន្ត្រី រដ្ឋលេខាធិការ គ្រប់ក្រសួង ស្ថាប័នពាក់ព័ន្ធ និងអភិបាលនៃគណៈអភិបាលខេត្ត/ក្រុង/ស្រុក ត្រូវទទួលបន្ទុកអនុវត្តអនុក្រឹត្យនេះ ចាប់ពីថ្ងៃចុះហត្ថលេខាតទៅ។

ធ្វើនៅរាជធានីភ្នំពេញ, ថ្ងៃទី ០៥ ខែ កុម្ភៈ ឆ្នាំ២០១១

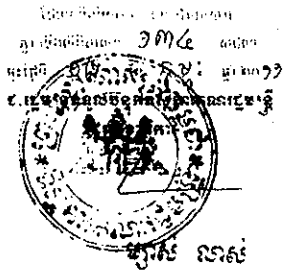
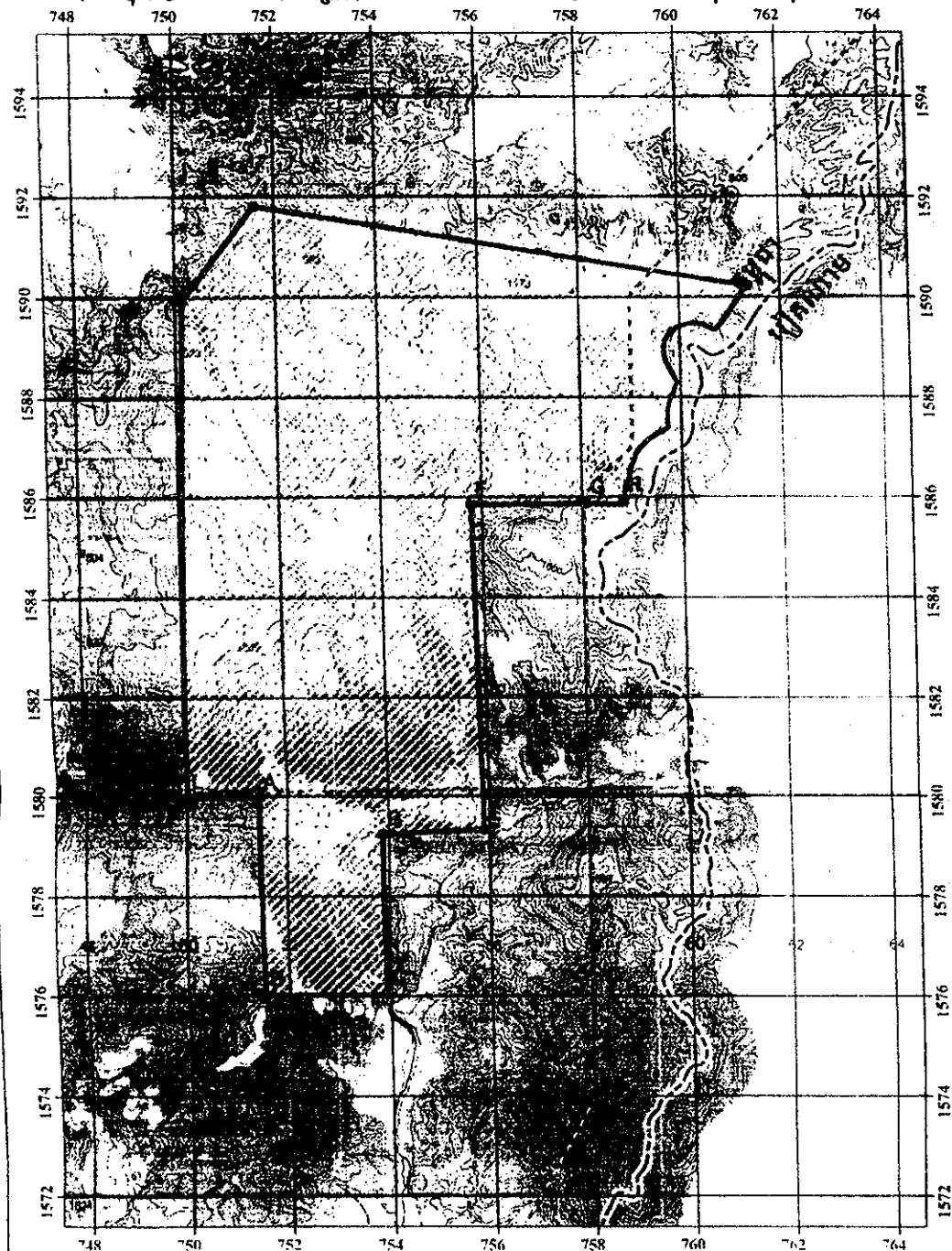


សម្តេចអគ្គមហាសេនាបតីតេជោ ហ៊ុន សែន

ក្នុងនាម៖

- ក្រសួងព្រះបរមរាជវាំង
- អគ្គលេខាធិការដ្ឋានក្រុមប្រឹក្សាធម្មនុញ្ញ
- អគ្គលេខាធិការដ្ឋានព្រឹទ្ធសភា
- អគ្គលេខាធិការដ្ឋានរដ្ឋសភា
- អគ្គលេខាធិការរាជរដ្ឋាភិបាល
- ឧទ្ធរានៈយុវជនសម្តេចនាយករដ្ឋមន្ត្រី
- ឧទ្ធរានៈយុវជនក្រុមប្រឹក្សាធម្មនុញ្ញ
- រដ្ឋមន្ត្រីគោលដៅជនប្រាស
- ដូចប្រការ ៣ "ដើម្បីអនុវត្ត"
- រាជកិច្ច
- ឯកសារ, កាលប្បវត្តិ

ផែនទីតំបន់ដីស្រែកសិកម្មស្រូវស្រែចំការស្រូវ ទំនប់ស្រូវ និងដីស្រែកស្រូវ របស់ក្រុមហ៊ុន ត្រី ភាព អ៊ីម៉ាត អ៊ីម៉ាត អ៊ីម៉ាត TRY PHEAP IMPORT EXPORT Co., Ltd.
ស្ថិតនៅក្នុងខណ្ឌដីស្រែកស្រូវស្រែចំការស្រូវ ខេត្តកោះកុង លើផ្លូវជាតិលេខ ៥ ពី ០៩ ដល់ ១០ គីឡូម៉ែត្រ ក្នុងតំបន់ដីស្រែកស្រូវស្រែចំការស្រូវ ១១៤៣៩ ហិកតា



ផែនទី ទំនប់ស្រូវ និងដីស្រែកស្រូវ
ស្ថិតនៅក្នុងខណ្ឌដីស្រែកស្រូវស្រែចំការស្រូវ
ខេត្តកោះកុង លើផ្លូវជាតិលេខ ៥ ពី ០៩ ដល់ ១០ គីឡូម៉ែត្រ
ក្នុងតំបន់ដីស្រែកស្រូវស្រែចំការស្រូវ ១១៤៣៩ ហិកតា
ស្រុក កោះកុង ខេត្តកោះកុង

- សញ្ញាស្នាក់
- ដីស្រែកស្រូវស្រែចំការស្រូវ
 - ដីស្រែកស្រូវស្រែចំការស្រូវ
 - ដីស្រែកស្រូវស្រែចំការស្រូវ
 - ដីស្រែកស្រូវស្រែចំការស្រូវ

Id	N	X	Y
1	A	751437	1579982
2	B	751529	1576014
3	C	753928	1576042
4	D	753879	1579238
5	E	755891	1579341
6	F	755788	1585842
7	G	758074	1585870
8	H	758823	1585909
9	I	761352	1590218
10	J	751591	1591812
11	K	750132	1589923
12	L	749998	1579988