



**ព្រះរាជក្រឹត្យ**

នស/រកត/០១០៧/០០៥

**ស្តីពី**

**សញ្ញាសក្តិ និង ឯកសណ្ឋានបន្តិក្របខ័ណ្ឌអភិបាល  
និងក្របខ័ណ្ឌឧបការី នៃអគ្គលេខាធិការដ្ឋានព្រឹទ្ធសភា**

**យើង**

**ព្រះករុណាព្រះបាទសម្តេចព្រះបរមនាថ នរោត្តម សីហមុនី  
សមានភូមិជាតិសាសនា រក្ខតខត្តិយា ខេមរារដ្ឋរាស្ត្រ ពុទ្ធិន្ទ្រាធរាមហាក្សត្រ  
ខេមរាជនា សមូហោភាស គម្ពុជឯករាជរដ្ឋបូរណសន្តិ សុភមង្គលា សិរីវិបុលា  
ខេមរាស្រីពិរាស្ត្រ ព្រះចៅក្រុងកម្ពុជាធិបតី**

- បានទ្រង់យល់រដ្ឋធម្មនុញ្ញ នៃ ព្រះរាជាណាចក្រកម្ពុជា
- បានទ្រង់យល់បទបញ្ជាផ្ទៃក្នុងរបស់ព្រឹទ្ធសភា នៃព្រះរាជាណាចក្រកម្ពុជា
- បានទ្រង់យល់លទ្ធផលនៃការបោះឆ្នោតជ្រើសរើសប្រធាន អនុប្រធានទី១ និង អនុប្រធានទី២ ព្រឹទ្ធសភា កាលពី ថ្ងៃទី ២០ ខែ មីនា ឆ្នាំ ២០០៦ នាសម័យប្រជុំដំបូងនីតិកាលទី២នៃព្រឹទ្ធសភា
- បានទ្រង់យល់ព្រះរាជក្រមលេខ នស/រកម/០២០៣/០០៧ ចុះថ្ងៃទី ១៣ ខែ កុម្ភៈ ឆ្នាំ ២០០៣ ស្តីពីការប្រកាសឱ្យប្រើច្បាប់ ស្តីពីលក្ខន្តិកៈមន្ត្រីរាជការនៃក្រុមនីតិបញ្ញត្តិ
- បានទ្រង់យល់ព្រះរាជក្រឹត្យលេខ នស/រកត/០៣០៦/១៣៧ ចុះថ្ងៃទី ២៤ ខែ មីនា ឆ្នាំ ២០០៦ ស្តីពីការតែងតាំងអគ្គលេខាធិការ អគ្គលេខាធិការរងនៃព្រឹទ្ធសភា
- បានទ្រង់យល់សេចក្តីសម្រេចលេខ ០៤១/១១០៥/ពស/សរ ចុះថ្ងៃទី ២៤ ខែ វិច្ឆិកា ឆ្នាំ ២០០៥ ស្តីពី រចនាសម្ព័ន្ធគ្រប់គ្រងថ្មីរបស់អគ្គលេខាធិការដ្ឋានព្រឹទ្ធសភា
- បានទ្រង់យល់សេចក្តីក្រាបបង្គំទូលថ្វាយរបស់សម្តេចប្រធានព្រឹទ្ធសភា ។

**ត្រួតពិនិត្យ**  
**ជំពូកទី ១**  
**បទប្បញ្ញត្តិទូទៅ**

**មាត្រា ១ :**

ត្រូវបានបង្កើតសញ្ញាសក្តិ និងឯកសណ្ឋាន សម្រាប់សម្គាល់មន្ត្រីរាជការក្របខ័ណ្ឌអភិបាល និងក្របខ័ណ្ឌ  
ឧបការី ដែលបម្រើការងារនៅអគ្គលេខាធិការដ្ឋានព្រឹទ្ធសភា ។

**មាត្រា ២ :**

សញ្ញាសក្តិរួមមាន សក្តិចុងកអារ សក្តិស្នា សក្តិចុងដៃអារទាំងសងខាង និងសញ្ញាសម្គាល់អគ្គលេខាធិការ  
ដ្ឋានព្រឹទ្ធសភា ។

ឯកសណ្ឋានរួមមាន ឯកសណ្ឋានផ្លូវការ និង ឯកសណ្ឋានប្រពៃណីជាតិ ។

សញ្ញាសក្តិ និង ឯកសណ្ឋាននេះ ប្រើប្រាស់នៅពេលចូលរួមពិធីបុណ្យប្រពៃណីជាតិ ពិធីបុណ្យជាតិ ពិធីផ្លូវ  
ការផ្សេងៗ ។

**ជំពូកទី ២**  
**អំពីសញ្ញាសក្តិ**

**មាត្រា ៣ :**

សញ្ញាសក្តិនៃមន្ត្រីរាជការក្របខ័ណ្ឌអភិបាល និង ក្របខ័ណ្ឌឧបការី ត្រូវបានកំណត់ដូចតទៅ ÷

**១ . ក្របខ័ណ្ឌមន្ត្រីអភិបាល**

**ក . សក្តិចុងកអារ**

សក្តិចុងកអារមានផ្នែកម្ចីពណ៌ខៀវចាស់ រចនាតុបតែងដោយនៅផ្នែកខាងដើម និងខាងក្រោមតួសក្តិមាន  
សញ្ញាសម្គាល់អគ្គលេខាធិការដ្ឋានព្រឹទ្ធសភា ។ នៅផ្នែកកណ្តាលរហូតខាងចុងនៃតួសក្តិមានក្បាច់ភ្លឺវណ្ណិយាស  
រចនាជាសន្លឹកផ្ទៃ និងផ្កា ដែលតំណាងនូវដំណើររួមផ្សំនៅកម្ពុជា ហើយមានក្បាច់ត្របកឈូកពណ៌មាស នៅពីខាង  
ក្រោមក្បាច់ភ្លឺវណ្ណិយាស និងសញ្ញាសម្គាល់ ។ នៅជាយនៃតួសក្តិចុងកអារមានក្បាច់ជរដោយ រចនាជាខ្សែព្រួញពណ៌មាស  
នៅជ្រុងខាងដើម ចំនួន០៣ ខ្សែ សម្រាប់សម្គាល់ឋានន្តរសក្តិ ឧត្តមអភិបាល ចំនួន០២ ខ្សែ សម្រាប់សម្គាល់ឋានន្តរសក្តិ  
វរអភិបាល និង ចំនួន ០១ ខ្សែ សម្រាប់សម្គាល់ឋានន្តរសក្តិ អភិបាល ។ នៅពីផ្នែកខាងលើ និងផ្នែកខាងចុងនៃ  
សញ្ញាសក្តិចុងកអារមានក្បាច់ព្រួញមួយខ្សែពណ៌មាស ។

ខ្នាតសក្តិចុងកអារ ត្រូវបានកំណត់ដូចខាងក្រោមនេះ ÷

- មានរាងជាប្រលេឡូក្រាម
- បណ្តោយ ប្រវែង ០៨.០០ សង់ទីម៉ែត្រ
- ទទឹង ប្រវែង ០៣.៥០ សង់ទីម៉ែត្រ

**ខ . សក្តិស្នា**

សក្តិស្នាមានផ្នែកម៉ូធាណ៍ខ្សែវចាស់ រចនាតុបតែងដោយក្បាច់ភ្លឺវិស្វកម្មសាស្ត្រចំណាស់ ដែលមានជាសន្លឹក ផ្ទៃ និងផ្កា តំណាងនូវដំណាំរួមផ្សំនៅកម្ពុជា ។ នៅពីខាងលើក្បាច់ភ្លឺវិស្វមានសញ្ញាសម្គាល់អត្តលេខាធិការដ្ឋានព្រឹទ្ធសភា ហើយនៅពីខាងលើសញ្ញាសម្គាល់នេះ មានឡេវរូបព្រះសង្ឃរាជពណ៌មាសមួយដែលមានអង្កត់ផ្ចិតប្រវែង ០១.៨០ សង់ទីម៉ែត្រ ។ ឡេវ សញ្ញាសម្គាល់ និងក្បាច់ភ្លឺវិស្វហ៊ុំព័ទ្ធជុំវិញដោយក្បាច់ត្របកឈូកពណ៌មាស ។ នៅ ជាយនៃតួសក្តិស្នាមានក្បាច់ជរជាយ រចនាជាខ្សែព្យាបាលពណ៌មាស ចំនួន ០៣ ខ្សែ សម្រាប់សម្គាល់ឋានន្តរសក្តិ ឧត្តមអភិបាល ចំនួន ០២ ខ្សែ សម្រាប់សម្គាល់ឋានន្តរសក្តិវរអភិបាល និង ចំនួន ០១ ខ្សែ សម្រាប់សម្គាល់ ឋានន្តរសក្តិអភិបាល ។

**ខ្នាតសក្តិស្នាត្រូវបានកំណត់ដូចខាងក្រោមនេះ ៖**

- បាតក្រោម ប្រវែង ០៦.០០ សង់ទីម៉ែត្រ
- ទទឹងមុខកាត់ផ្នែកខាងលើ ប្រវែង ០៤.៥០ សង់ទីម៉ែត្រ មានរាងកោងជាមុំទាល
- បណ្តោយពីលើដល់បាតក្រោមប្រវែង ១៣.០០ សង់ទីម៉ែត្រ ។

**គ . សក្តិចុងដៃអាវ**

សក្តិចុងដៃអាវមានផ្នែកម៉ូធាណ៍ខ្សែវចាស់ រចនាតុបតែងដោយក្បាច់ភ្លឺវិស្វកម្មសាស្ត្រ ដែលមានជាសន្លឹក ផ្ទៃ និង ផ្កា តំណាងនូវដំណាំរួមផ្សំនៅកម្ពុជា មានសញ្ញាសម្គាល់អត្តលេខាធិការដ្ឋានព្រឹទ្ធសភា នៅចំណាស់នៃក្បាច់ភ្លឺវិស្វ ហើយមានក្បាច់ត្របកឈូកពណ៌មាស ហ៊ុំព័ទ្ធក្បាច់ភ្លឺវិស្វនៅជាយនៃផ្នែកខាងលើ និងផ្នែកចំហៀងទាំងសងខាង ។ នៅជាយនៃតួសក្តិចុងដៃអាវមានក្បាច់ជរជាយ រចនាជាខ្សែព្យាបាលពណ៌មាស ហ៊ុំព័ទ្ធជាបិដ្ឋង គឺនៅផ្នែកខាងលើ និងផ្នែកចំហៀងទាំងសងខាង ចំនួន ០៣ ខ្សែ សម្រាប់សម្គាល់ ឋានន្តរសក្តិឧត្តមអភិបាល ចំនួន ០២ ខ្សែ សម្រាប់សម្គាល់ឋានន្តរសក្តិវរអភិបាល និងចំនួន ០១ ខ្សែ សម្រាប់សម្គាល់ ឋានន្តរសក្តិអភិបាល ។ នៅបាតក្រោមបង្អស់នៃសញ្ញាសក្តិចុងដៃអាវ មានក្បាច់ព្យាបាលមួយខ្សែពណ៌មាស ។

**ខ្នាតសក្តិចុងដៃអាវត្រូវបានកំណត់ដូចខាងក្រោមនេះ ៖**

- មានរាងបួនជ្រុងទ្រវែង
- បណ្តោយ ប្រវែង ៣២.០០ សង់ទីម៉ែត្រ
- ទទឹង ប្រវែង ០៨.០០ សង់ទីម៉ែត្រ

**រូបតំនូរសក្តិចុងដៃអាវ សក្តិស្នា និងសក្តិចុងដៃអាវទាំងសងខាង សម្រាប់មន្ត្រី ៖**

- ឋានន្តរសក្តិឧត្តមអភិបាល មានតំរូវដូចក្នុងឧបសម្ព័ន្ធទី ១
- ឋានន្តរសក្តិវរអភិបាល មានតំរូវដូចក្នុងឧបសម្ព័ន្ធទី ២
- ឋានន្តរសក្តិអភិបាល មានតំរូវដូចក្នុងឧបសម្ព័ន្ធទី ៣ នៃព្រះរាជក្រឹត្យនេះ ។

**ឃ. សញ្ញាសម្គាល់អត្តលេខាធិការដ្ឋានព្រឹទ្ធសភា**

សញ្ញាសម្គាល់អត្តលេខាធិការដ្ឋានព្រឹទ្ធសភា សម្រាប់រចនាលើសក្តិចងកអារ សក្តិស្នា សក្តិចុងដៃអារ និង សម្រាប់ជាសក្តិកន្លាស់ក្លាស់លើអារបុរស នារី ឬ លើក្រមាពានានារី សម្រាប់មន្ត្រីរាជការក្របខ័ណ្ឌអភិបាល មាន រាងមូលទ្រវែង មានកម្ពស់ ០៦.០០ សង់ទីម៉ែត្រ ទទឹង ០៤.៥០ សង់ទីម៉ែត្រ ។

នៅផ្នែកខាងលើនៃសញ្ញាសម្គាល់អត្តលេខាធិការដ្ឋានព្រឹទ្ធសភា មានរចនាដោយជើងពានពីរជាន់ទ្រចតុកោណ កែងមួយ ពណ៌មាស ដែលមានចរិតអក្សរព្រឹទ្ធសភា និងសៀវភៅរដ្ឋធម្មនុញ្ញមានរូបអង្គរពីខាងក្រោយ មានកាំស្និ ចំនួន ២៤ មានភ្លឺស្លឹកឈើព័ទ្ធឡើងលើជាស្នែងក្របី ស្ថិតនៅខាងក្រោមជើងពាន ។ នៅផ្នែកកណ្តាល មាននាគ មួយគូ ពណ៌មាស ពាំកូរស្រូវ ចំនួន ០៥ គ្រាប់ក្នុងម្ខាងៗ ។ នៅចំពាក់កណ្តាលនៃតួនាគមួយគូ មានរចនាដោយ ក្បាច់ផ្កាចន្ទន៍ពណ៌មាស ។ នៅពីខាងក្រោយសញ្ញាសម្គាល់ មានផ្ទៃពណ៌ខៀវចាស់ ។ នៅពីក្រោមរូបនាគមួយគូ មាន រចនាជាបន្ទះសម្រាប់សរសេរអក្សរពណ៌ក្រហម និងនៅតាមជ័រជាយមានពណ៌ខៀវ ព័ទ្ធឡើងលើជាស្នែងក្របីភ្ជាប់ទៅ នឹងកូរស្រូវ ដែលក្នុងនោះមានចរិតអក្សរខ្មែរថា "អត្តលេខាធិការដ្ឋានព្រឹទ្ធសភា" ជាពណ៌មាស ។

**២. ក្របខ័ណ្ឌមន្ត្រីឧបការី**

សញ្ញាសក្តិ (សក្តិចងកអារ សក្តិស្នា សក្តិចុងដៃអារទាំងសងខាង និងសញ្ញាសម្គាល់អត្តលេខាធិការដ្ឋាន ព្រឹទ្ធសភា) សម្រាប់មន្ត្រីក្របខ័ណ្ឌឧបការី មានសណ្ឋាន រូបភាព និងមានការបែងចែកទៅតាមឋានន្តរសក្តិ ដូចសញ្ញា សក្តិមន្ត្រីក្របខ័ណ្ឌអភិបាលដែរ ប៉ុន្តែខុសគ្នាត្រង់សញ្ញាសក្តិ សម្រាប់មន្ត្រីក្របខ័ណ្ឌឧបការី មានពណ៌ប្រាក់។ ដោយ ឡែកសញ្ញាសម្គាល់អត្តលេខាធិការដ្ឋានព្រឹទ្ធសភា ដែលរចនាលើសក្តិចងកអារ សក្តិស្នា និងសក្តិចុងដៃអារ មាន ពណ៌មាស ។

រូបតំនូរសក្តិចងកអារ សក្តិស្នា និងសក្តិចុងដៃអារទាំងសងខាង សម្រាប់មន្ត្រី ÷

- ឋានន្តរសក្តិនាយឧបការី មានគំរូដូចក្នុងឧបសម្ព័ន្ធទី ៤
- ឋានន្តរសក្តិឧបការីដើមខ្សែ មានគំរូដូចក្នុងឧបសម្ព័ន្ធទី ៥
- ឋានន្តរសក្តិឧបការី មានគំរូដូចក្នុងឧបសម្ព័ន្ធទី ៦ នៃព្រះរាជក្រឹត្យនេះ ។

រូបតំនូរសញ្ញាសម្គាល់អត្តលេខាធិការដ្ឋានព្រឹទ្ធសភា សម្រាប់មន្ត្រីរាជការក្របខ័ណ្ឌអភិបាល និងក្របខ័ណ្ឌ ឧបការី មានគំរូដូចក្នុងឧបសម្ព័ន្ធ ទី៧ នៃព្រះរាជក្រឹត្យនេះ ។

**៣. សញ្ញាសក្តិសម្រាប់មន្ត្រីរាជការជាន់ខ្ពស់**

សក្តិចងកអារ សក្តិស្នា និងសក្តិចុងដៃអារ សម្រាប់មន្ត្រីរាជការក្របខ័ណ្ឌអភិបាល និង ក្របខ័ណ្ឌឧបការី ជាន់ខ្ពស់ គឺដូចគ្នាគ្រប់ចំណុច និងគ្រប់ឋានន្តរសក្តិទាំងអស់របស់បុរស ប៉ុន្តែខុសគ្នាតែពីទំហំប៉ុណ្ណោះគឺ ÷

- សក្តិចងកអារ : អាចមានទទឹងពី ០៣ ទៅ ០៣.៥០ សង់ទីម៉ែត្រ អាស្រ័យលើមាឌនារី
- សក្តិស្នា : អាចមានទំហំ ៨០% ឬ ៨៥% ឬ ៩០% នៃសក្តិស្នារបស់បុរស អាស្រ័យលើមាឌរបស់នារី
- សក្តិចុងដៃអារ : អាចមានទំហំទទឹងស្មើនឹង ៧០% ទៅ ៧៥% នៃទំហំសក្តិចុងដៃអាររបស់បុរស អាស្រ័យ លើមាឌរបស់នារី ។

**ជំពូកទី ៣**

**អំពីឯកសណ្ឋាន និង ការប្រើប្រាស់**

**មាត្រា ៤ :**

ឯកសណ្ឋានសម្រាប់សម្គាល់មន្ត្រីរាជការក្របខ័ណ្ឌអភិបាល និង ក្របខ័ណ្ឌឧបការី ដែលបម្រើការងារនៅ អគ្គលេខាធិការដ្ឋានព្រឹទ្ធសភា ត្រូវបានកំណត់ដូចខាងក្រោម ៖

**១ . ឯកសណ្ឋានផ្លូវការ**

**ក . ចំពោះបុរស**

- អារក្សដំណើរ កត្រង់ កាត់រាងអារក្សនៃក្នុង ។ ចុងក្រវាត់ទាំងសងខាង មានសក្តិចុងក្រវាត់តាម ឋានន្តរសក្តិ មានបន្ទះលើស្នាមសម្រាប់ដាក់សក្តិមួយគូ ។ ដៃអារក្ស ហើយនៅចុងដៃអារក្សមានសក្តិចុងដៃអារក្សតាម ឋានន្តរសក្តិ ។ មានហោប៉ៅចោះបង្កប់ចំនួន ៤ នៅខាងលើពីរ និងនៅខាងក្រោមពីរ ដែលមានតម្របរាងស្លឹកពោធិ ស្រួចចំណុចចោះរន្ធឡើងសម្រាប់បិទ ហើយនៅលើតម្របហោប៉ៅទាំងបួននោះមានឡើងរូបព្រះសង្ឃារពណ៌មាស ឬ ប្រាក់ទៅតាមក្របខ័ណ្ឌ ( ពណ៌មាសសម្រាប់មន្ត្រីរាជការក្របខ័ណ្ឌអភិបាល ពណ៌ប្រាក់ សម្រាប់មន្ត្រីរាជការ ក្របខ័ណ្ឌ ឧបការី ) ដែលមានអង្កត់ផ្ចិតប្រវែង ០១,៨០ សង់ទីម៉ែត្រ ។ អារក្សដំណើរនេះ បិទឡើងរូបព្រះសង្ឃារ ពណ៌មាស ឬ ពណ៌ប្រាក់ទៅតាមក្របខ័ណ្ឌចំនួន ០៧ ដែលឡើងនីមួយៗ មានអង្កត់ផ្ចិតប្រវែង ០២,៥០ សង់ទីម៉ែត្រ ។

- ខោជើងវែងពណ៌ស តចង្កេះភ្ជាប់ក្រោយខាងឆ្វេង ០២ ខាងស្តាំ ០២ ហោប៉ៅចំហៀងនៅសងខាង ហោប៉ៅ ចោះក្រោយ ០១ នៅខាងស្តាំ ។

- ស្បែកជើងឃ្មុបកខ្ចី ពណ៌ខ្មៅចងខ្សែ និង ស្រោមជើងពណ៌ខ្មៅ ។

**ខ . ចំពោះស្រី**

- អារក្សដំណើរ ពណ៌ស ដោយប្រើសាច់ក្រណាត់ដូចឈ្មួតអារក្សបុរសដែរ កត្រង់ កាត់រាងអារក្សនៃក្នុង បិទឡើងមុខ មានដាក់ឡើងរូបព្រះសង្ឃារពណ៌មាស ឬ ប្រាក់ទៅតាមក្របខ័ណ្ឌ ចំនួន ០៥ មានអង្កត់ផ្ចិតប្រវែង ០២,៥០សង់ទីម៉ែត្រ ។ ចុងក្រវាត់ទាំងសងខាងមានសក្តិចុងក្រវាត់តាមឋានន្តរសក្តិ មានបន្ទះសក្តិលើស្នាមសម្រាប់ដាក់សក្តិមួយគូ មានហោប៉ៅ ចោះ ចំនួន ០៤ នៅខាងលើពីរ និងនៅខាងក្រោមពីរ ដោយមានតម្របរាងស្លឹកពោធិស្រួចចំណុចចោះរន្ធឡើង សម្រាប់បិទ ។ ដៃអារក្ស ត្រឹមភ្នែកគោលដៃ ចុងដៃអារក្សមានសក្តិតាមឋានន្តរសក្តិ ។

- សំពត់សំឡាយអំពីជាមួងពណ៌ខៀវ មានសម្រុងលើភ្នែកគោលនៃស្នាមជើងប្រវែងពី ១០ ទៅ ១៥ សង់ទីម៉ែត្រ អាស្រ័យទៅតាមមាឌ និង កម្ពស់ ។

- ស្បែកជើងអេស្តាប៉ាង ឃ្មុបមុខ ឃ្មុបក្រោយ ក្តានចងខ្សែ មានកែង ពណ៌សសម្រាប់ពេលព្រឹកដល់ ថ្ងៃត្រង់ និងពណ៌ខ្មៅសម្រាប់ពេលល្ងាច ។

រូបគំនូរឯកសណ្ឋានផ្លូវការសម្រាប់បុរស និង ស្រី មានគំរូដូចក្នុងឧបសម្ព័ន្ធទី ៨ នៃព្រះរាជក្រឹត្យនេះ ។

**២ . ឯកសណ្ឋានប្រពៃណីជាតិ**

**ក . ចំពោះបុរស**

- អារក្សដំណើស កត្រង់ គាត់រាងអារក្សធំគ្មាននៃកខ្លួន ។ ចុងកអារក្សទាំងសងខាង មានសក្តិចុងកអារក្ស មានបន្ទះលើស្មាសម្រាប់ដាក់សក្តិមួយគូ ។ ដៃអារក្សវែង ហើយនៅចុងដៃអារក្សមានសក្តិចុងដៃអារក្ស ។ មានហោរាប៉ៅ ចោះបង្កប់ចំនួន ០៤ នៅខាងលើពីរ និងនៅខាងក្រោមពីរ ដែលមានគម្របរាងស្លឹកពោធិ៍ស្រួចចំណាស់ ចោះរន្ធ ឡើងសម្រាប់បិទ ហើយនៅលើគម្របហោរាប៉ៅទាំងបួននោះមានឡើងរូបព្រះសង្ឃារពណ៌មាស ដែលមានអង្កត់ផ្ចិត ប្រវែង ០១.៨០ សង់ទីម៉ែត្រ ។ អារក្សដំណើសនេះ បិទឡើងរូបព្រះសង្ឃារពណ៌មាសចំនួន ០៧ ដែលឡើង នីមួយៗ មានអង្កត់ផ្ចិតប្រវែង ០២.៥០ សង់ទីម៉ែត្រ ។

- សំពត់ជាមួងចងក្បិន ពណ៌តាមថ្ងៃ ។

- ស្បែកជើងឃ្មុបពណ៌ខ្មៅ កខ្វី មានចងខ្សែ និងស្រោមជើងពណ៌ខ្មៅដល់ក្បាលជង្គង់ ។

**ខ . ចំពោះស្រី**

- អារក្សជីវរាង ពណ៌ "ស" ដៃវែងត្រឹមភ្នែកគោលដៃ កវៀលមូលខាងមុខធ្លាក់ចុះពីក្បាលឆ្អឹងដងកាំបិត ប្រវែង ០១.៥០ សង់ទីម៉ែត្រ និងត្រង់ស្មាឃ្មាតពីគល់កប្រមាណ ០២.៥០ សង់ទីម៉ែត្រ ទៅ ០៣.០០ សង់ទីម៉ែត្រ អាស្រ័យទៅតាមមាឌរបស់នារី ។ អារក្សនេះ គ្មានសក្តិស្មា និងសក្តិចុងកអារក្ស ប៉ុន្តែមានសក្តិចុងដៃអារក្សទាំងសងខាង តាមក្របខ័ណ្ឌ និង ឋានន្តរសក្តិ ។

- ពានាក្រមាពណ៌តាមសំពត់ ។ សាច់ក្រមា ដែលធ្វើអំពីសូត្រ មានផ្ទៃពណ៌ខ្លីជាងសំពត់ ឬ ពានាក្រមា ពណ៌ស៊ីន្ទូន ឬ តាមពិធីការកំណត់ ហើយនៅលើក្រមាពានាផ្នែកខាងឆ្វេងនៃដើមទ្រូង ត្រូវក្លាស់ "សញ្ញាសម្គាល់ អគ្គលេខាធិការដ្ឋានព្រឹទ្ធសភា" សម្រាប់សម្គាល់មន្ត្រីរាជការក្របខ័ណ្ឌអភិបាល ។

- សំពត់ជាមួងចងក្បិនពណ៌តាមថ្ងៃ

- ស្បែកជើងឃ្មុបមុខ ឃ្មុបក្រោយ គ្មានចងខ្សែ មានកែង ពណ៌សសម្រាប់ពេលព្រឹកដល់ថ្ងៃត្រង់ និងពណ៌ ខ្មៅសម្រាប់ពេលល្ងាច ។

- កាបូបយួរដៃពណ៌ស ឬ ពណ៌ខ្មៅ (មិនឱ្យស្តាយទេ) ស្របតាមការប្រើស្បែកជើងពណ៌ស ឬ ពណ៌ខ្មៅ ។

រូបគំនូរឯកសណ្ឋានប្រពៃណីជាតិសម្រាប់បុរស និង នារី មានគំរូដូចក្នុងឧបសម្ព័ន្ធទី ៩ នៃព្រះរាជក្រឹត្យនេះ ។

**មាត្រា ៥ :**

ការប្រើប្រាស់ឯកសណ្ឋានសម្រាប់មន្ត្រីរាជការក្របខ័ណ្ឌអភិបាល និង ក្របខ័ណ្ឌឧបការី ត្រូវបានកំណត់ដូច ខាងក្រោម ៖

- ឯកសណ្ឋានផ្លូវការ សម្រាប់ប្រើប្រាស់ក្នុងឱកាសទទួលគ្រឿងឥស្សរិយយ័ស ទិវាបុណ្យជាតិ និងពិធីផ្លូវការ ផ្សេងៗទៀតរបស់រដ្ឋ ឬ តាមការកំណត់របស់ភ្នាក់ងារស្ថាប័ន ។

- ឯកសណ្ឋានប្រពៃណីជាតិសម្រាប់ប្រើប្រាស់ក្នុងទិវាបុណ្យប្រពៃណីជាតិ និង សាសនា ដែលត្រូវធ្វើឡើងនៅក្នុងព្រះបរមរាជវាំង ឬ ក្នុងវត្តអារាម ឬ ទីកន្លែងផ្សេងៗ ត្រូវបានកំណត់ឱ្យប្រើសំរាប់តែមន្ត្រីរាជការក្របខ័ណ្ឌអភិបាល ដែលមានឋានន្តរសក្តិខ្ពស់អភិបាល ។

ឯកសណ្ឋានទាំងពីរប្រភេទខាងលើនេះ ក៏ត្រូវស្លៀកពាក់ទៅតាមការកំណត់ក្នុងសេចក្តីអញ្ជើញជាផ្លូវការរបស់គណៈកម្មាធិការជាតិរៀបចំបុណ្យជាតិ និង អន្តរជាតិ ឬ ក្រសួងព្រះបរមរាជវាំង ។

**ជំពូកទី ៤**

**របបកំណត់សញ្ញាសក្តិ និងឯកសណ្ឋាន**

**មាត្រា ៦ :**

សញ្ញាសក្តិ ឯកសណ្ឋានផ្លូវការ ឯកសណ្ឋានប្រពៃណីជាតិ និងសម្ភារៈផ្សេងៗទៀត ដូចបានកំណត់ក្នុងព្រះរាជក្រឹត្យនេះ ត្រូវបានផ្តល់ជូនដល់មន្ត្រីរាជការក្របខ័ណ្ឌអភិបាល និងក្របខ័ណ្ឌឧបការី មួយសម្រាប់ក្នុងម្នាក់ៗ សម្រាប់ប្រើប្រាស់រយៈពេល ០៦ ឆ្នាំ ។

ការចំណាយលើសញ្ញាសក្តិ ឯកសណ្ឋានក្របប្រភេទ និងសម្ភារៈផ្សេងៗទៀតដូចបានកំណត់ក្នុងព្រះរាជក្រឹត្យនេះ ជាបន្ទុកថវិការដ្ឋ ។

**ជំពូកទី ៥**

**បទប្បញ្ញត្តិ**

**មាត្រា ៧ :**

បទប្បញ្ញត្តិទាំងឡាយណា ដែលផ្ទុយពីព្រះរាជក្រឹត្យនេះ ត្រូវទុកជានិរាករណ៍ ។

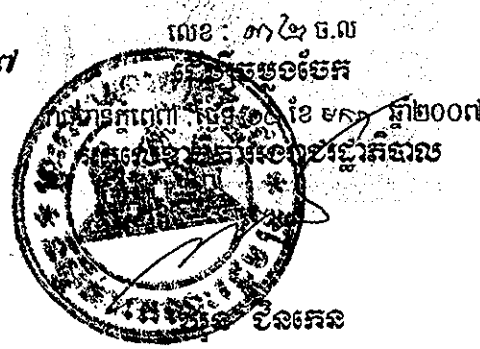
**មាត្រា ៨ :**

ប្រធានព្រឹទ្ធសភា នាយករដ្ឋមន្ត្រីនៃរាជរដ្ឋាភិបាលកម្ពុជា និង អគ្គលេខាធិការព្រឹទ្ធសភា ត្រូវទទួលអនុវត្តព្រះរាជក្រឹត្យនេះ ចាប់ពីថ្ងៃឡាយព្រះហស្តលេខាតទៅ ។

ព្រះហស្តលេខា និងព្រះរាជលញ្ឆករ  
នរោត្តម សីហមុនី

ពសល.០៧០១.០០៥

ធ្វើនៅព្រះបរមរាជវាំង រាជធានីភ្នំពេញ, ថ្ងៃទី ១ ខែ មករា ឆ្នាំ ២០០៧



ឧបសម្ព័ន្ធទី១ នៃព្រះរាជក្រឹត្យ លេខ ន.ស./ស.ស./០១០៧/០៨៥.  
ចុះថ្ងៃទី ០១ ខែ មករា ឆ្នាំ ២០០៧ ស្តីពីការបង្កើត និងប្រតិបត្តិការ  
នៃក្រុមប្រឹក្សាភិបាល និងក្រុមប្រឹក្សាអប់រំ នៃអង្គការយុវជនកម្ពុជា

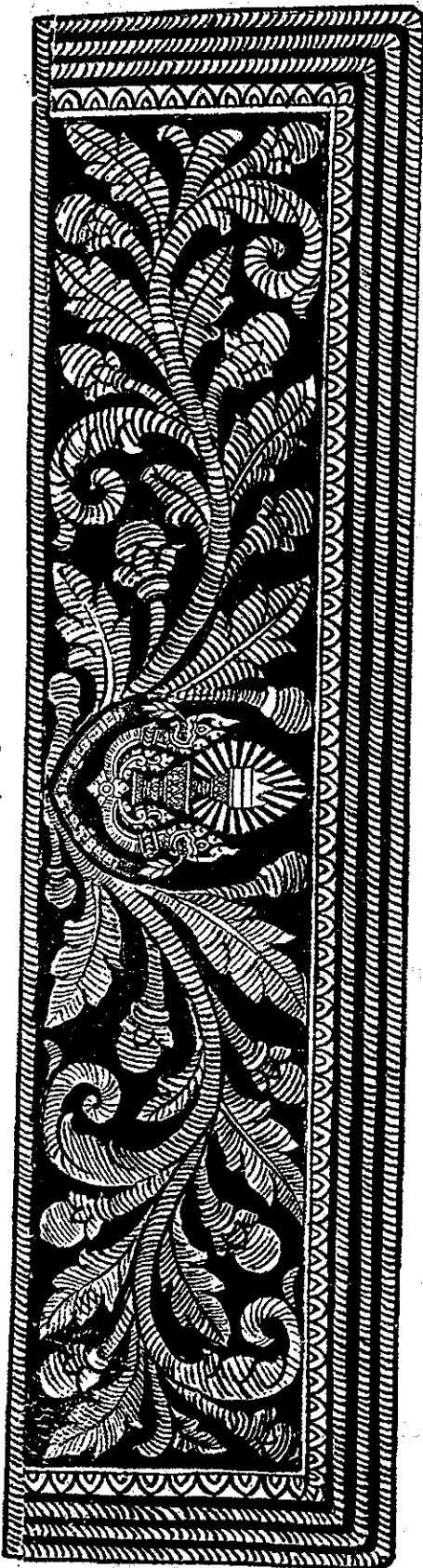


សញ្ញាសម្ព័ន្ធអង្គការ

សញ្ញាសម្ព័ន្ធគ្រឹក្សា យុវជនកម្ពុជា ឧត្តមអភិបាល (ពេជ្រមាស)



សញ្ញាស្នា



សញ្ញាសម្ព័ន្ធអង្គការ



សញ្ញាសក្តិសង្គ្រោះ ប៉ាន់ស្មន់សក្តិ ចរាស័ព្ទសង្គ្រោះ (ពណ៌ស)

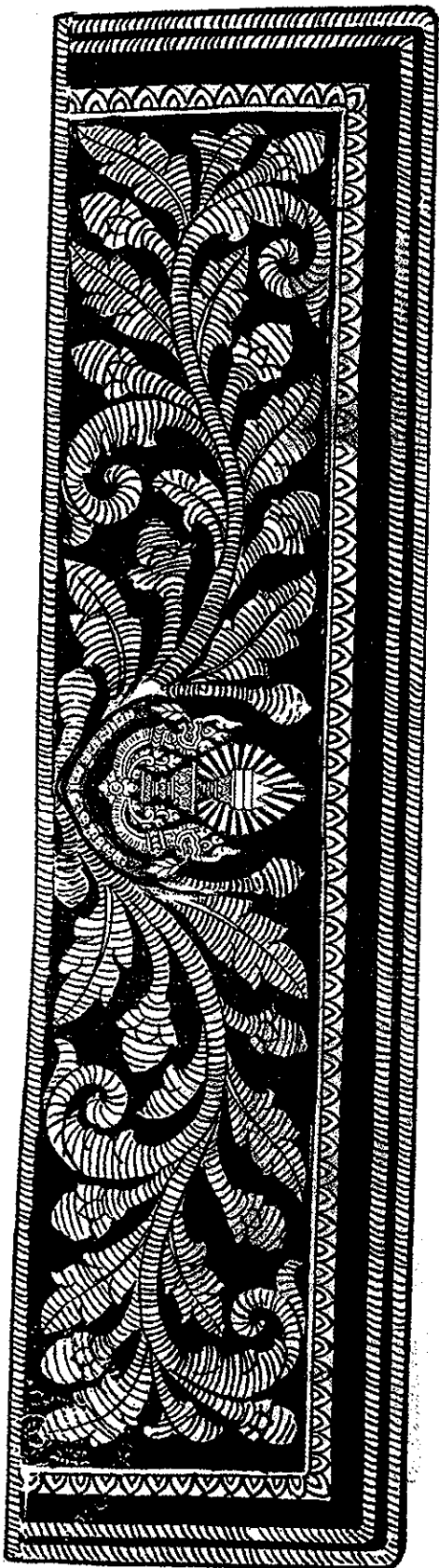
ឧបសម្ព័ន្ធទី២ នៃក្រុមការងារក្រុម លេខ ៤៧/៤៤៤/១១១១៧/១១៤៥  
ចុះថ្ងៃទី ០១ ខែ ២០០៧ ឆ្នាំ ២០០៧ ផ្លូវជាតិលេខ ៦ និង ក្រុមការងារ  
នៃក្រុមប្រឹក្សាភិបាល និងក្រុមប្រឹក្សាប្រតិបត្តិ នៃអង្គការសង្គ្រោះប្រជាជន



សក្តិសង្គ្រោះ



សក្តិសង្គ្រោះ



សក្តិសង្គ្រោះ

របស់មន្ត្រីទទួលខុសត្រូវ របស់ ឯកសារ/ឯកសារ/ឯកសារ/ឯកសារ  
ចុះថ្ងៃទី ០១ ខែ ២៤ ឆ្នាំ ២០០៧ ត្រូវបានបញ្ជាក់ និងបានបញ្ជាក់មេរៀន  
នៃប្រព័ន្ធគណនេយ្យ និងប្រព័ន្ធគណនេយ្យ របស់ ឯកសារ/ឯកសារ/ឯកសារ/ឯកសារ

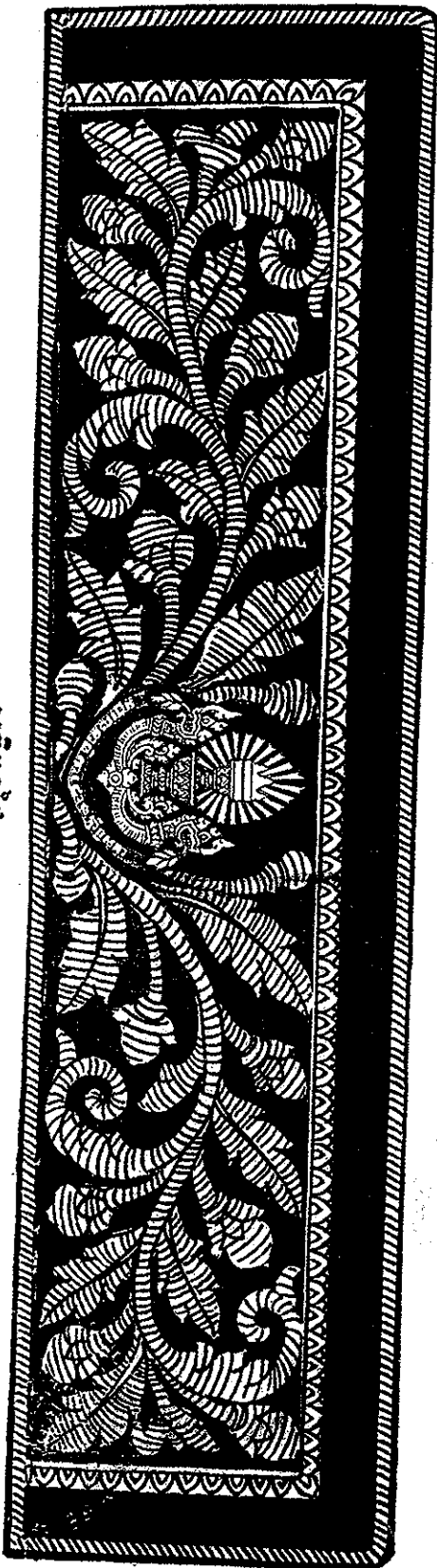
សម្រាប់សម្រាប់ ប្រើប្រាស់សម្រាប់ អគ្គិសនី (ក្នុងស្ថានភាព)



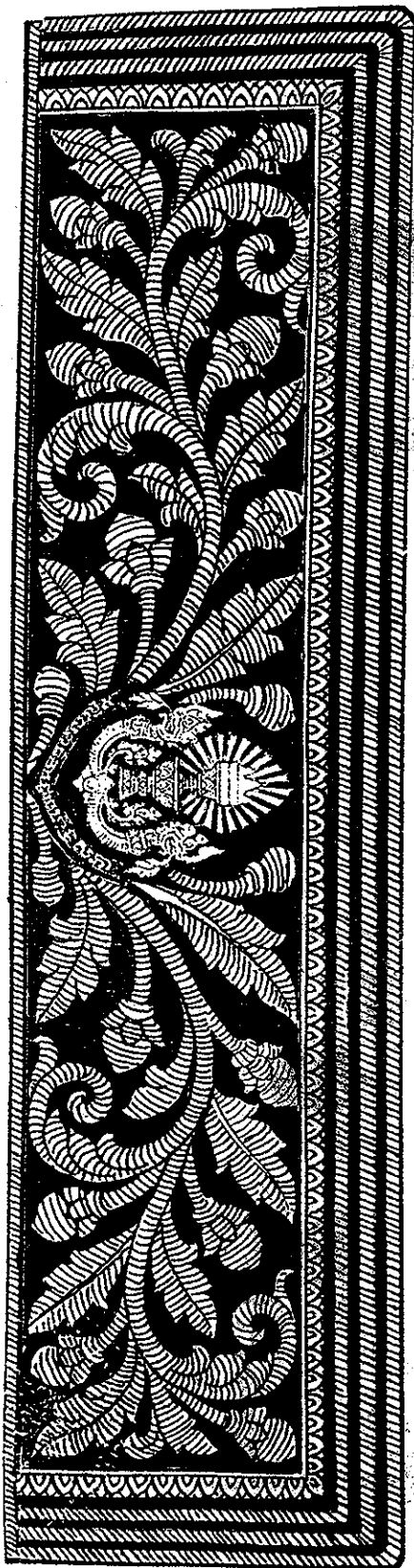
សម្រាប់សម្រាប់



សម្រាប់សម្រាប់



សម្រាប់សម្រាប់

[illegible]

இ  
ம  
ம  
ம  
ம  
ம

របស់មន្ទីរ ព្រះរាជក្រឹត្យ លេខ ន.ស./រកត./០១០៧/០០៥  
ចុះថ្ងៃទី ០១ ខែ មករា ឆ្នាំ ២០០៧ ផ្តល់ការសម្រេច និងការសម្រេច  
នៃក្របខ័ណ្ឌអភិបាល និងក្របខ័ណ្ឌប្រតិបត្តិ នៃអង្គភាពនៃការងារ ព្រឹទ្ធសភា

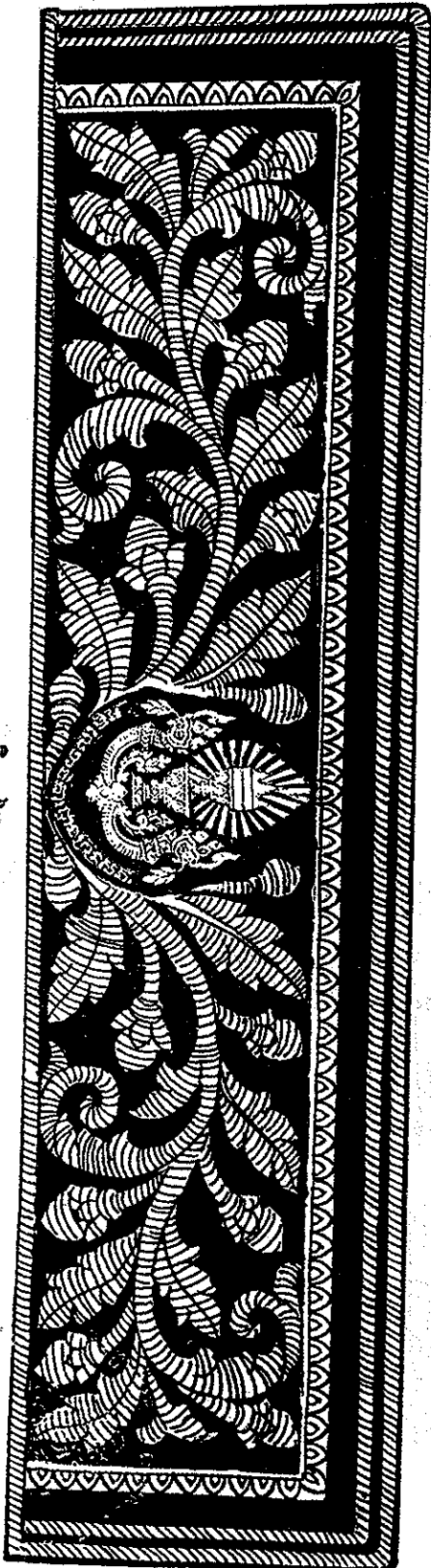
សញ្ញាសម្ព័ន្ធនៃ ជាតិសម្ព័ន្ធនៃ ឧបករណ៍សម្ព័ន្ធ (ពណ៌ស្រទាប់)



សញ្ញាសម្ព័ន្ធនៃ



សញ្ញាសម្ព័ន្ធនៃ



សញ្ញាសម្ព័ន្ធនៃ

ឧបសម្ព័ន្ធទី១ នៃព្រះរាជក្រឹត្យ លេខ .ន.ន/រ.ក.ក/០១.០៧/០០៩  
ចុះថ្ងៃទី ០១ ខែ មករា ឆ្នាំ ២០០៧ ស្តីពីការប្តូរ និងការប្តូរឈ្មោះ  
នៃក្រុមប្រឹក្សាភិបាល និងក្រុមប្រឹក្សាឧបករណ៍ នៃអង្គការយោធពលនយោបាយកម្ពុជា

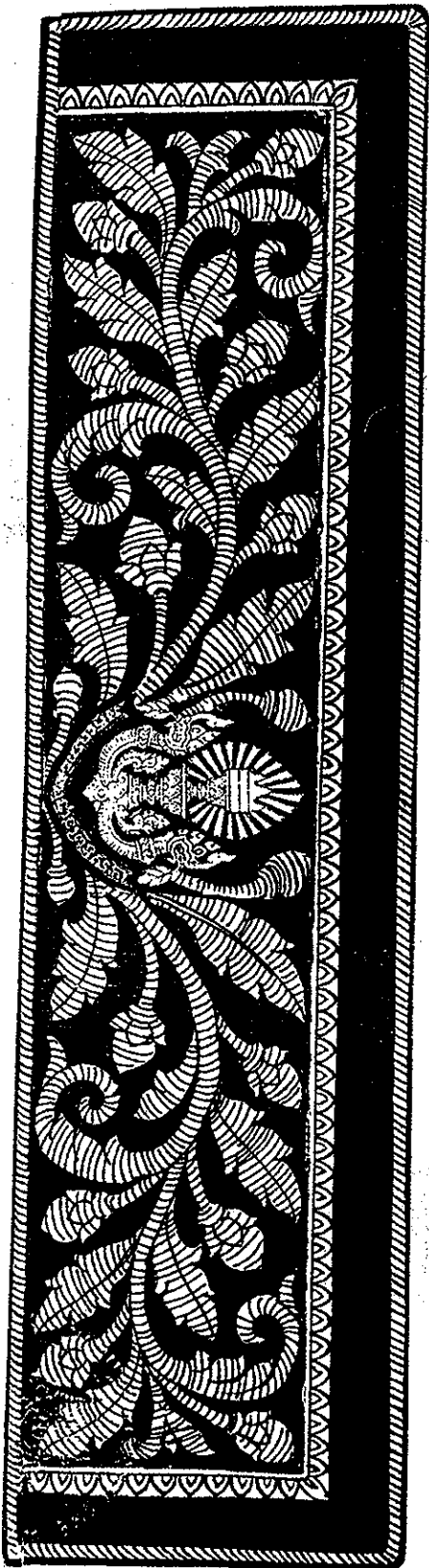
សម្មាសន៍សភាស្ត្រី យោធពលនយោបាយកម្ពុជា (ពណ៌ស្រស់)



សម្ព័ន្ធទី១



សម្ព័ន្ធទី២



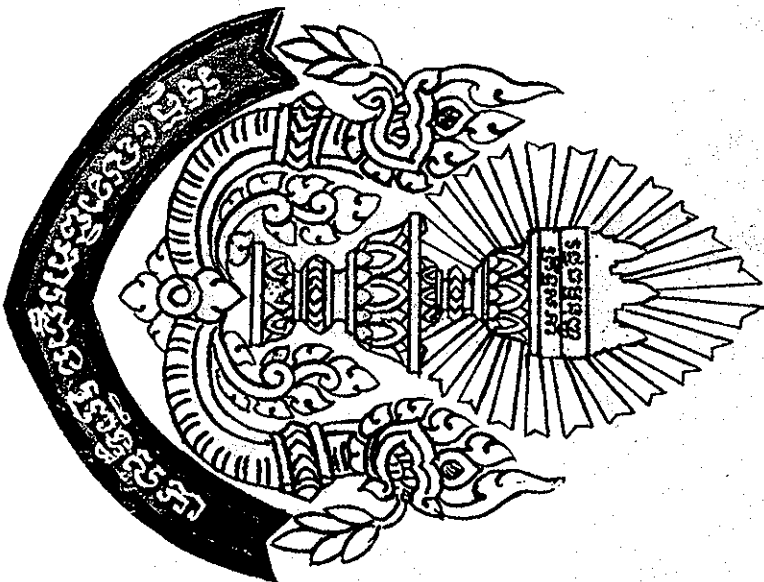
សម្ព័ន្ធទី៣

សប្តាហ៍ទី១២ នៃពេលវេលាប្រឹក្សា លេខ ៤៤៩/ស.គ./០១.០៩/២០០៥  
ចុះថ្ងៃទី ០២ ខែ ២/២០០៥ ឆ្នាំ ២០០៥ រដ្ឋបាលក្រុងភ្នំពេញ និង អគ្គនាយកដ្ឋានប្រតិបត្តិ  
នៃ រដ្ឋបាលក្រុងភ្នំពេញ និង រដ្ឋបាលខណ្ឌបឹងកក់ នៃអគ្គនាយកដ្ឋានប្រតិបត្តិ

සරසවි පාලන මණ්ඩලයේ සභාපතිතුමාගේ ප්‍රවෘත්ති



සමූහාස්තියෙහි ස්වරූපය (සමූහාස්තිය)



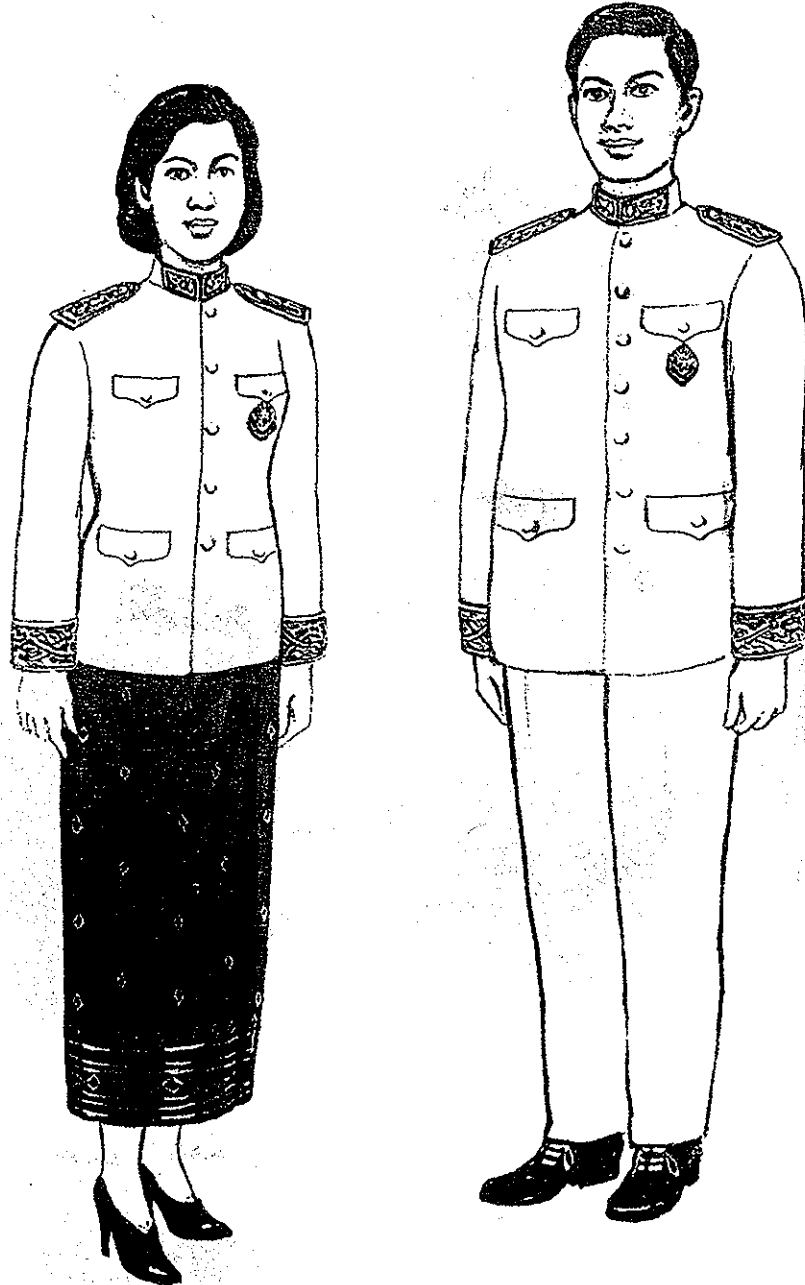
សង្គ្រាមស្រុកបង្កើនឆ្លុះបញ្ចាំង (ស្ថាប័ន)

## ឯកសណ្ឋានផ្លូវការ

ឧបសម្ព័ន្ធទី៨ នៃព្រះរាជក្រឹត្យ លេខ ៩៩/រ.ក.ត./០២០៧/០០៥

ចុះថ្ងៃទី ០១ ខែ មករា ឆ្នាំ ២០០៧ ស្តីពីសញ្ញាសក្តិ និងឯកសណ្ឋានមន្ត្រី

នៃក្របខ័ណ្ឌអភិបាល និងក្របខ័ណ្ឌឧបការី នៃអគ្គលេខាធិការដ្ឋានព្រឹទ្ធសភា



## ឯកសណ្ឋានប្រពៃណីជាតិ

ឧបសម្ព័ន្ធទី៩ នៃព្រះរាជក្រឹត្យ លេខ ន.ស/រ.គ.គ./០២.០៧/០០៩  
ចុះថ្ងៃទី ០១ ខែ មករា ឆ្នាំ ២០០៧ ស្តីពីសញ្ញាសក្តិ និងឯកសណ្ឋានមន្ត្រី  
នៃក្របខ័ណ្ឌអភិបាល និងក្របខ័ណ្ឌឧបការី នៃអគ្គលេខាធិការដ្ឋានព្រៃសរា

