



ព្រះរាជាណាចក្រកម្ពុជា

រាជរដ្ឋាភិបាលកម្ពុជា

លេខ: ៥៤ រ.រកត.បក

ជាតិ សាសនា ព្រះមហាក្សត្រ



អនុក្រឹត្យ

ស្តីពី

ការធ្វើអនុបយោគជាដំណាក់កាលរបស់រដ្ឋឆ្នើមទំហំ ៣៦៧១ ហិកតា នៅក្នុងឃុំជំរែង ស្រុកឆ្លូង ខេត្តក្រចេះ

សម្រាប់ធ្វើសម្បទានដីសង្គមកិច្ចជូនប្រជាពលរដ្ឋក្រីក្រនៅ



រាជរដ្ឋាភិបាល

- បានឃើញរដ្ឋធម្មនុញ្ញនៃព្រះរាជាណាចក្រកម្ពុជា
- បានឃើញព្រះរាជក្រឹត្យលេខ នស/រកត/០៩០៨/១០៥៥ ចុះថ្ងៃទី ២៥ ខែ កញ្ញា ឆ្នាំ ២០០៨ ស្តីពីការតែងតាំងរាជរដ្ឋាភិបាល នៃព្រះរាជាណាចក្រកម្ពុជា
- បានឃើញព្រះរាជក្រមលេខ ០២/នស/៩៤ ចុះថ្ងៃទី ២០ ខែ កក្កដា ឆ្នាំ ១៩៩៤ ដែលប្រកាសឱ្យប្រើច្បាប់ស្តីពីការរៀបចំ និងការប្រព្រឹត្តទៅនៃគណៈរដ្ឋមន្ត្រី
- បានឃើញព្រះរាជក្រមលេខ នស/រកម/០១៩៦/១៨ ចុះថ្ងៃទី ២៤ ខែ មករា ឆ្នាំ ១៩៩៦ ដែលប្រកាសឱ្យប្រើច្បាប់ស្តីពីការបង្កើតក្រសួងសេដ្ឋកិច្ច និងហិរញ្ញវត្ថុ
- បានឃើញព្រះរាជក្រមលេខ នស/រកម/០១៩៦/១៣ ចុះថ្ងៃទី ២៤ ខែ មករា ឆ្នាំ ១៩៩៦ ដែលប្រកាសឱ្យប្រើច្បាប់ស្តីពីការបង្កើតក្រសួងកសិកម្ម រុក្ខាប្រមាញ់ និងនេសាទ
- បានឃើញព្រះរាជក្រមលេខ នស/រកម/០៨០១/១៤ ចុះថ្ងៃទី ៣០ ខែ សីហា ឆ្នាំ ២០០១ ដែលប្រកាសឱ្យប្រើច្បាប់ភូមិបាល
- បានឃើញព្រះរាជក្រមលេខ នស/រកម/០៥០៨/០១៦ ចុះថ្ងៃទី ១៣ ខែ ឧសភា ឆ្នាំ ២០០២ ដែលប្រកាសឱ្យប្រើច្បាប់ស្តីពីប្រព័ន្ធហិរញ្ញវត្ថុសាធារណៈ
- បានឃើញព្រះរាជក្រមលេខ នស/រកម/០៨០២/០១៦ ចុះថ្ងៃទី ៣១ ខែ សីហា ឆ្នាំ ២០០២ ដែលប្រកាសឱ្យប្រើច្បាប់ស្តីពីព្រៃឈើ
- បានឃើញព្រះរាជក្រឹត្យលេខ នស/រកត/០៨០៦/៣៣៩ ចុះថ្ងៃទី ០៣ ខែ សីហា ឆ្នាំ ២០០៦ ស្តីពីគោលការណ៍និងបញ្ញត្តិអន្តរកាលនៃការធ្វើអនុបយោគទ្រព្យសម្បត្តិសាធារណៈរបស់រដ្ឋ និងរបស់នីតិបុគ្គលសាធារណៈ
- បានឃើញអនុក្រឹត្យលេខ ១៧ អនក្រ.បក ចុះថ្ងៃទី ០៧ ខែ មេសា ឆ្នាំ ២០០០ ស្តីពីការរៀបចំ និងប្រព្រឹត្តទៅរបស់ក្រសួងកសិកម្ម រុក្ខាប្រមាញ់ និងនេសាទ

- បានឃើញអនុក្រឹត្យលេខ ១២៩ អនក្រ.បក ចុះថ្ងៃទី ២៧ ខែ វិច្ឆិកា ឆ្នាំ ២០០៦ ស្តីពីវិធាន និងនីតិវិធីនៃការធ្វើអនុបយោគទ្រព្យសម្បត្តិសាធារណៈរបស់រដ្ឋ និងរបស់នីតិបុគ្គលសាធារណៈ
- បានឃើញអនុក្រឹត្យលេខ ១៩ អនក្រ.បក ចុះថ្ងៃទី ១៩ ខែ មីនា ឆ្នាំ ២០០៣ ស្តីពីសម្បទានដីសង្គមកិច្ច
- បានឃើញអនុក្រឹត្យលេខ ១១៨ អនក្រ.បក ចុះថ្ងៃទី ០៧ ខែ តុលា ឆ្នាំ ២០០៥ ស្តីពីការគ្រប់គ្រងដីរដ្ឋ
- យោងតាមការចាំបាច់របស់រាជរដ្ឋាភិបាល

សម្រេច

មាត្រា ១.-

ត្រូវបានកាត់ចេញពីផែនទីគម្របព្រៃឈើឆ្នាំ ២០០២ ទីតាំងដី ១ កន្លែងមានទំហំ ៣៦៧១ (បីពាន់ប្រាំមួយរយចិតសិបមួយ) ហិកតា ស្ថិតនៅក្នុងឃុំដំរីផុង ស្រុកឆ្លូង ខេត្តក្រចេះ ដូចមានបង្ហាញក្នុងផែនទីជាឧបសម្ព័ន្ធនៃអនុក្រឹត្យនេះ ដោយកំណត់តាមចំណុចគោលដែលមាននិយាមកានៃប្រព័ន្ធកូអរដោនេ UTM Zone 48 N, Datum: Indian 1960 ដូចខាងក្រោម៖

ចំណុច	X	Y	ចំណុច	X	Y
A	612354	1347201	F	623992	1352666
B	613106	1352013	G	623411	1352383
C	613817	1352824	H	622574	1354035
D	620999	1356016	I	618449	1352058
E	623992	1356016	J	616425	1346545

មាត្រា ២.-

ត្រូវបានធ្វើអនុបយោគផ្ទៃដីទំហំ ៣៦៧១ (បីពាន់ប្រាំមួយរយចិតសិបមួយ) ហិកតា ដូចមានចែងក្នុងមាត្រា ១ ខាងលើនៃអនុក្រឹត្យនេះដែលជាដីសាធារណៈរបស់រដ្ឋ មកជាដីឯកជនរបស់រដ្ឋ។

មាត្រា ៣.-

ត្រូវបានប្រគល់អាណត្តិកាន់កាប់ដីឯកជនរបស់រដ្ឋដូចមានក្នុងមាត្រា ២ ខាងលើនេះជូនអភិបាលខេត្តក្រចេះជាអាជ្ញាធរកាន់កាប់ដីរដ្ឋ ដើម្បីស្នើសុំចុះបញ្ជីជាដីឯកជនរបស់រដ្ឋ និងធ្វើសម្បទានដីសង្គមកិច្ចជូនប្រជាពលរដ្ឋក្រីក្រគ្មានដី និងខ្វះដី។

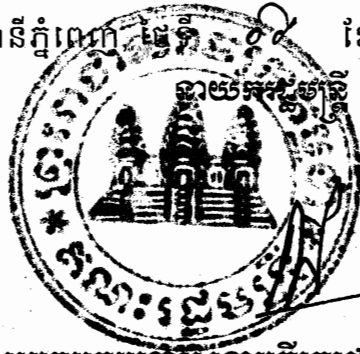
មាត្រា ៤.-

បទប្បញ្ញត្តិទាំងឡាយណាដែលផ្ទុយពីអនុក្រឹត្យនេះ ត្រូវចាត់ទុកជានិរាករណ៍។

មាត្រា ៥.-

រដ្ឋមន្ត្រីទទួលបន្ទុកទីស្តីការគណៈរដ្ឋមន្ត្រី រដ្ឋមន្ត្រីក្រសួងមហាផ្ទៃ រដ្ឋមន្ត្រីក្រសួងសេដ្ឋកិច្ច និងហិរញ្ញវត្ថុ រដ្ឋមន្ត្រីក្រសួងរៀបចំដែនដី នគរូបនីយកម្ម និងសំណង់ រដ្ឋមន្ត្រីក្រសួងកសិកម្ម រុក្ខាប្រមាញ់ និងនេសាទ រដ្ឋមន្ត្រី រដ្ឋលេខាធិការគ្រប់ក្រសួងពាក់ព័ន្ធ និងអភិបាលនៃគណៈអភិបាលខេត្តក្រចេះ ត្រូវអនុវត្តអនុក្រឹត្យនេះ ចាប់ពីថ្ងៃចុះហត្ថលេខាតទៅ។

ធ្វើនៅរាជធានីភ្នំពេញ ថ្ងៃទី ០៧ ខែ ៤ ឆ្នាំ ២០១២



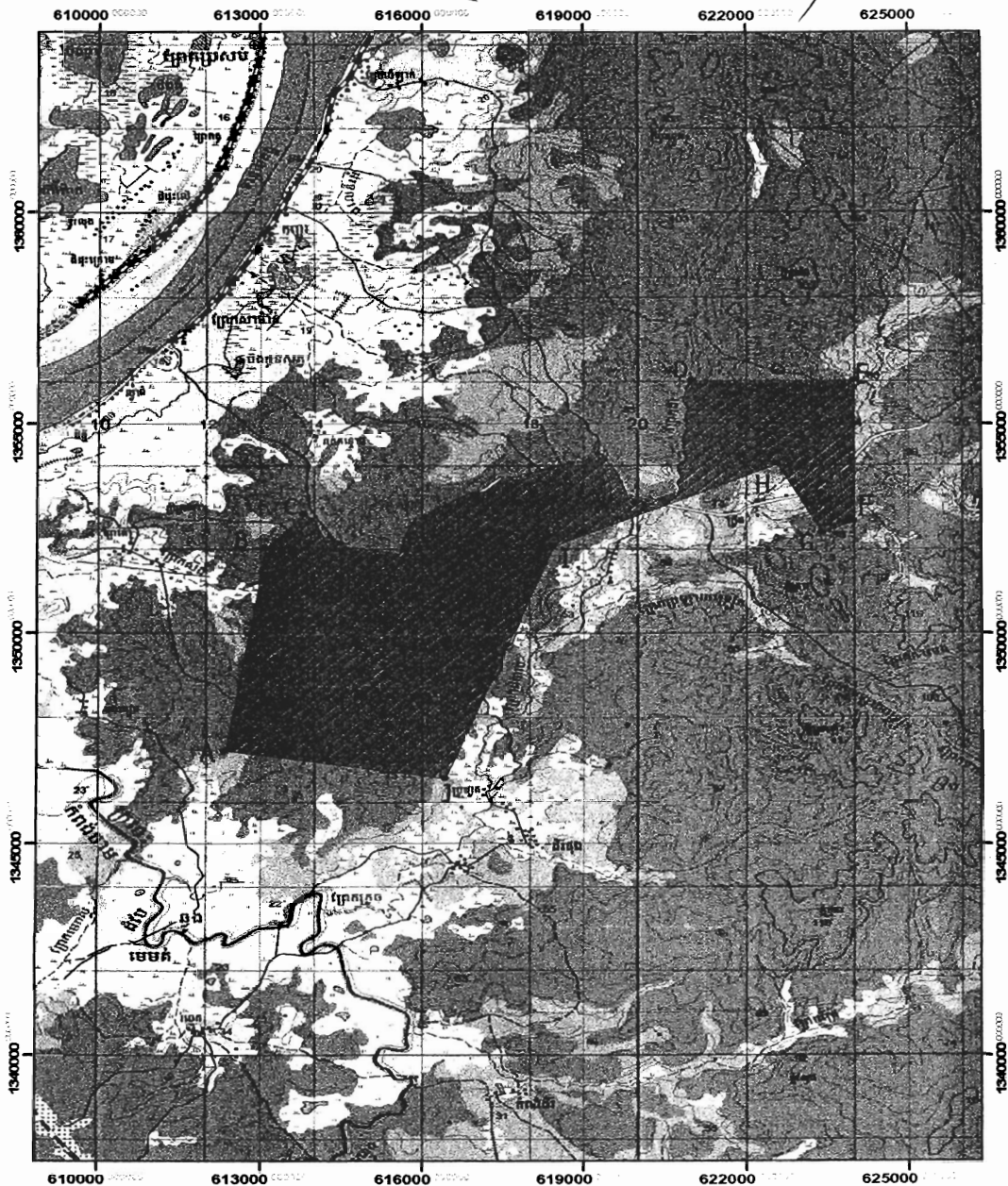
សម្តេចអគ្គមហាសេនាបតីតេជោ ហ៊ុន សែន

កន្លែងទទួល

- ក្រសួងព្រះបរមរាជវាំង
- អគ្គលេខាធិការដ្ឋានក្រុមប្រឹក្សាធម្មនុញ្ញ
- អគ្គលេខាធិការដ្ឋានព្រឹទ្ធសភា
- អគ្គលេខាធិការដ្ឋានរដ្ឋសភា
- អគ្គលេខាធិការដ្ឋានរាជរដ្ឋាភិបាល
- ឧទ្ធរណ៍យសម្តេចនាយករដ្ឋមន្ត្រី
- អគ្គលេខាធិការដ្ឋាន គសសជ
- គ្រប់សមាជិក គសសជ
- ដូចមាត្រា ៥
- រាជកិច្ច
- ឯកសារ-កាលប្បវត្តិ

**ផែនទីបង្ហាញទីតាំងសម្បទានដីសង្គមកិច្ចទំហំ ៣.៦៧១ (បីពាន់ប្រាំមួយរយមិលមួយ) ហិកតា
ស្ថិតនៅ ឃុំជំរែង ស្រុកឆ្លូង ខេត្តក្រចេះ**

ឧបសម្ព័ន្ធអនុក្រឹត្យលេខ: ៥៤ អនក.បន ចុះថ្ងៃទី ០៦ ខែ កក្កដា ឆ្នាំ ២០១២



ចំណុច	X	Y
A	612354	1347201
B	613106	1352013
C	613817	1352824
D	620999	1356016
E	623992	1356016
F	623992	1352666
G	623411	1352383
H	622574	1354035
I	618449	1352058
J	616425	1346545

COORDINATES SYSTEM
Projection UTM
ZON 48N
Datum Indian60
Spheroid Everest

