



**ព្រះរាជាណាចក្រកម្ពុជា**  
**ជាតិ សាសនា ព្រះមហាក្សត្រ**

**រាជរដ្ឋាភិបាលកម្ពុជា**

**លេខ: ២០២ អនក្រ.បក**

**អនុក្រឹត្យ**

**ស្តីពី**

**ការធ្វើអនុបយោគ ផ្ទៃដីទំហំ ៤.៦៧៤ ហិកតា**  
**ស្ថិតនៅក្នុងភូមិសាស្ត្រ ស្រុកចាស់វែង ខេត្តពោធិ៍សាត់**

**រាជរដ្ឋាភិបាល**

- បានឃើញរដ្ឋធម្មនុញ្ញនៃព្រះរាជាណាចក្រកម្ពុជា
- បានឃើញព្រះរាជក្រឹត្យលេខ នស/រកត/០៩០៨/១០៥៥ ចុះថ្ងៃទី ២៥ ខែ កញ្ញា ឆ្នាំ២០០៨ ស្តីពីការតែងតាំង រាជរដ្ឋាភិបាល នៃព្រះរាជាណាចក្រកម្ពុជា
- បានឃើញព្រះរាជក្រមលេខ ០២/នស/៩៤ ចុះថ្ងៃទី ២០ ខែកក្កដា ឆ្នាំ១៩៩៤ ដែលប្រកាសឱ្យប្រើច្បាប់ ស្តីពីការរៀបចំ និង ការប្រព្រឹត្តទៅនៃគណៈរដ្ឋមន្ត្រី
- បានឃើញព្រះរាជក្រមលេខ នស/រកម/០១៩៦/១៨ ចុះថ្ងៃទី ២៤ ខែ មករា ឆ្នាំ១៩៩៦ ដែលប្រកាសឱ្យប្រើច្បាប់ស្តីពី ការបង្កើតក្រសួងសេដ្ឋកិច្ច និង ហិរញ្ញវត្ថុ
- បានឃើញព្រះរាជក្រមលេខ នស/រកម/០១៩៦/០៥ ចុះថ្ងៃទី ២៤ ខែ មករា ឆ្នាំ១៩៩៦ ដែលប្រកាសឱ្យប្រើច្បាប់ស្តីពី ការបង្កើតក្រសួងឧស្សាហកម្ម រ៉ែ និងថាមពល
- បានឃើញព្រះរាជក្រមលេខ នស/រកម/០៨០១/១៤ ចុះថ្ងៃទី ៣០ ខែ សីហា ឆ្នាំ២០០១ ដែលប្រកាសឱ្យប្រើ ច្បាប់ភូមិបាល
- បានឃើញព្រះរាជក្រមលេខ នស/រកម/០៥០៨/០១៦ ចុះថ្ងៃទី ១៣ ខែ ឧសភា ឆ្នាំ២០០៨ ដែលប្រកាសឱ្យប្រើច្បាប់ ស្តីពីប្រព័ន្ធហិរញ្ញវត្ថុ សាធារណៈ
- បានឃើញព្រះរាជក្រឹត្យលេខ នស/រកត/០៨០៦/៣៣៩ ចុះថ្ងៃទី ០៣ ខែ សីហា ឆ្នាំ២០០៦ ស្តីពីគោលការណ៍ និង បញ្ញត្តិអន្តរកាល នៃការធ្វើអនុបយោគទ្រព្យសម្បត្តិសាធារណៈរបស់រដ្ឋ និងរបស់នីតិបុគ្គលសាធារណៈ
- បានឃើញអនុក្រឹត្យលេខ ១២៩ អនក្រ.បក ចុះថ្ងៃទី ២៧ ខែ វិច្ឆិកា ឆ្នាំ២០០៦ ស្តីពីវិធាន និងនីតិវិធីនៃការធ្វើអនុបយោគ ទ្រព្យសម្បត្តិសាធារណៈរបស់រដ្ឋ និង របស់នីតិបុគ្គលសាធារណៈ
- យោងតាមសំណើរបស់ក្រសួងឧស្សាហកម្ម រ៉ែ និងថាមពល

ស ២ ម ប

**មាត្រា ១: -**

ត្រូវបានចាត់បញ្ចូលជាទ្រព្យសម្បត្តិឯកជនរបស់រដ្ឋនូវផ្ទៃដីទំហំ ៤.៦៧៤ (បួនពាន់ប្រាំមួយរយចិតសិបបួន ) ហិកតា ដែលមានទីតាំងស្ថិតនៅភូមិឆាយលោក ឃុំអូរសោម ស្រុកវាលវែង ខេត្តពោធិ៍សាត់ ដើម្បីធ្វើការវិនិយោគសម្រាប់គោលដៅសម្បទានដីសេដ្ឋកិច្ច អភិវឌ្ឍន៍គម្រោងវារីអគ្គិសនីស្ទឹងអាតៃ ដូចមានក្នុងផែនទី និងនិយាមកាលេខ ០៤៥៦ ខពស ចុះថ្ងៃទី ០៦ ខែមីនា ឆ្នាំ ២០១២ របស់សាលាខេត្តពោធិ៍សាត់ ជាឧបសម្ព័ន្ធនៃអនុក្រឹត្យនេះ ។

**មាត្រា ២: -**

ផ្ទៃដីដែលត្រូវបានធ្វើអនុបយោគដូចកំណត់ក្នុងមាត្រា ១ នៃអនុក្រឹត្យនេះ ត្រូវស្ថិតក្រោមការចាត់ចែងនីតិវិធីបន្តដោយក្រសួងឧស្សាហកម្ម រ៉ែ និងថាមពល ជាអាជ្ញាធរកាន់កាប់ទ្រព្យសម្បត្តិរបស់រដ្ឋ និងក្រសួងសេដ្ឋកិច្ច និងហិរញ្ញវត្ថុ ជាអាជ្ញាធរគ្រប់គ្រងទ្រព្យសម្បត្តិរបស់រដ្ឋ ព្រមទាំងមានកិច្ចសហការជាមួយក្រសួងស្ថាប័នពាក់ព័ន្ធ និងអាជ្ញាធរដែនដី ស្របតាមច្បាប់និងគោលការណ៍របស់រាជរដ្ឋាភិបាល ។

**មាត្រា ៣: -**

បទប្បញ្ញត្តិទាំងឡាយណា ដែលមានខ្លឹមសារផ្ទុយពីអនុក្រឹត្យនេះ ត្រូវទុកជានិរាករណ៍ ។

**មាត្រា ៤: -**

រដ្ឋមន្ត្រីទទួលបន្ទុកទីស្តីការគណៈរដ្ឋមន្ត្រី រដ្ឋមន្ត្រីក្រសួងសេដ្ឋកិច្ច និងហិរញ្ញវត្ថុ រដ្ឋមន្ត្រីក្រសួងឧស្សាហកម្ម រ៉ែ និងថាមពល ក្រុមប្រឹក្សាអភិវឌ្ឍន៍កម្ពុជា គ្រប់ក្រសួងស្ថាប័ន និងអភិបាលនៃគណៈអភិបាលខេត្តពោធិ៍សាត់ ត្រូវអនុវត្តអនុក្រឹត្យនេះ ឱ្យមានប្រសិទ្ធភាពខ្ពស់ ចាប់ពីថ្ងៃចុះហត្ថលេខាតទៅ ។

ធ្វើនៅរាជធានីភ្នំពេញ, ថ្ងៃទី ០៣ ខែ វិច្ឆិកា ឆ្នាំ ២០១២

**កន្លែងទទួល :**

- ក្រសួងព្រះបរមរាជវាំង
- អគ្គលេខាធិការដ្ឋានក្រុមប្រឹក្សាធម្មនុញ្ញ
- អគ្គលេខាធិការដ្ឋានព្រឹទ្ធសភា
- អគ្គលេខាធិការដ្ឋានរដ្ឋសភា
- អគ្គលេខាធិការដ្ឋានរាជរដ្ឋាភិបាល
- ខុទ្ទកាល័យសម្តេចនាយករដ្ឋមន្ត្រី
- ដូចមាត្រា ៤
- រាជកិច្ច
- ឯកសារ, កាលប្បវត្តិ



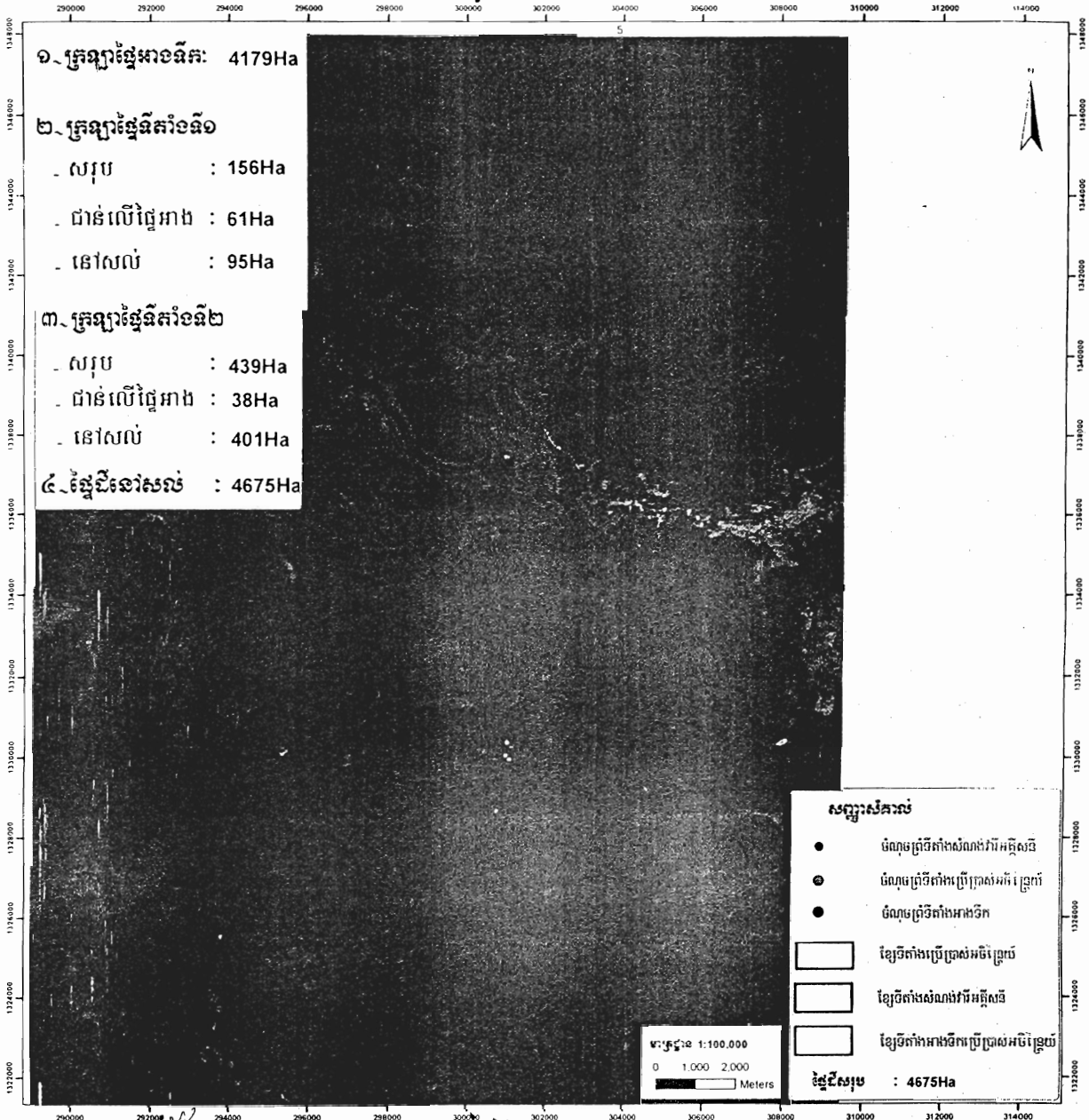
សម្តេចអគ្គមហាសេនាបតីតេជោ ហ៊ុន សែន

ផែនទីទីតាំងសម្បទានដីសេដ្ឋកិច្ចសំរាប់ វិនិយោគិនស្ថិតនៅភូមិសាសន៍

ស្ថិតនៅក្នុង ខេត្តកោះកុង (ត)

ខេត្តកោះកុង ស្រុកចាស់ថ្មបា ឃុំអូរសោម ភូមិសាសន៍

លេខរៀង: ១៥.០៦.០១.០៣



១. ក្រឡាផ្ទៃអាស័យដ្ឋាន: 4179Ha

២. ក្រឡាផ្ទៃដីសំណង់

- សរុប : 156Ha

- ជាន់លើផ្ទៃអាស័យ : 61Ha

- នៅសល់ : 95Ha

៣. ក្រឡាផ្ទៃដីសំណង់

- សរុប : 439Ha

- ជាន់លើផ្ទៃអាស័យ : 38Ha

- នៅសល់ : 401Ha

៤. ផ្ទៃដីសរុប : 4675Ha

សញ្ញាសំគាល់

- ចំណុចត្រួតពិនិត្យសំណង់វិនិយោគ
  - ចំណុចត្រួតពិនិត្យព្រំដែនដីស្រែកម្រិត
  - ចំណុចត្រួតពិនិត្យព្រំដែនអាស័យដ្ឋាន
- ខ្សែទីតាំងប្រើប្រាស់ដីស្រែកម្រិត
- ខ្សែទីតាំងសំណង់វិនិយោគ
- ខ្សែទីតាំងអាស័យដ្ឋានប្រើប្រាស់ដីស្រែកម្រិត

ផ្ទៃដីសរុប : 4675Ha

មាត្រដ្ឋាន 1:100,000  
0 1,000 2,000  
Meters

លេខ: ០៤៦/២០១២

លេខ: ០៤៦/២០១២

បានឃើញ: ០៤៦/២០១២

បានឃើញ និងបញ្ជូនមកប្រធានគណៈកម្មាធិការគ្រប់គ្រងដីរដ្ឋប្រឹក្សាខេត្ត

មេត្តាពិនិត្យ និងសម្រេច ។

ប្រមូលទិន្នន័យ និងត្រួតពិនិត្យដោយ:

ពេលសាត់ ថ្ងៃទី ០៦ ខែ កុម្ភៈ ឆ្នាំ ២០១២

ពេលសាត់ ថ្ងៃទី ០៦ ខែ កុម្ភៈ ឆ្នាំ ២០១២

២- មន្ត្រីមន្ទីរដែនសសខេត្ត

១- វិស្វករក្រុមហ៊ុន CHD

អភិបាលខេត្តកោះកុង ឃ្លាតឈ្មោះ: កម្មាធិការគ្រប់គ្រងដីរដ្ឋ

អភិបាលខេត្តកោះកុង ឃ្លាតឈ្មោះ: កម្មាធិការគ្រប់គ្រងដីរដ្ឋ



ឈ្មោះ: សុខា

ឈ្មោះ: សុខា

ឈ្មោះ: សុខា

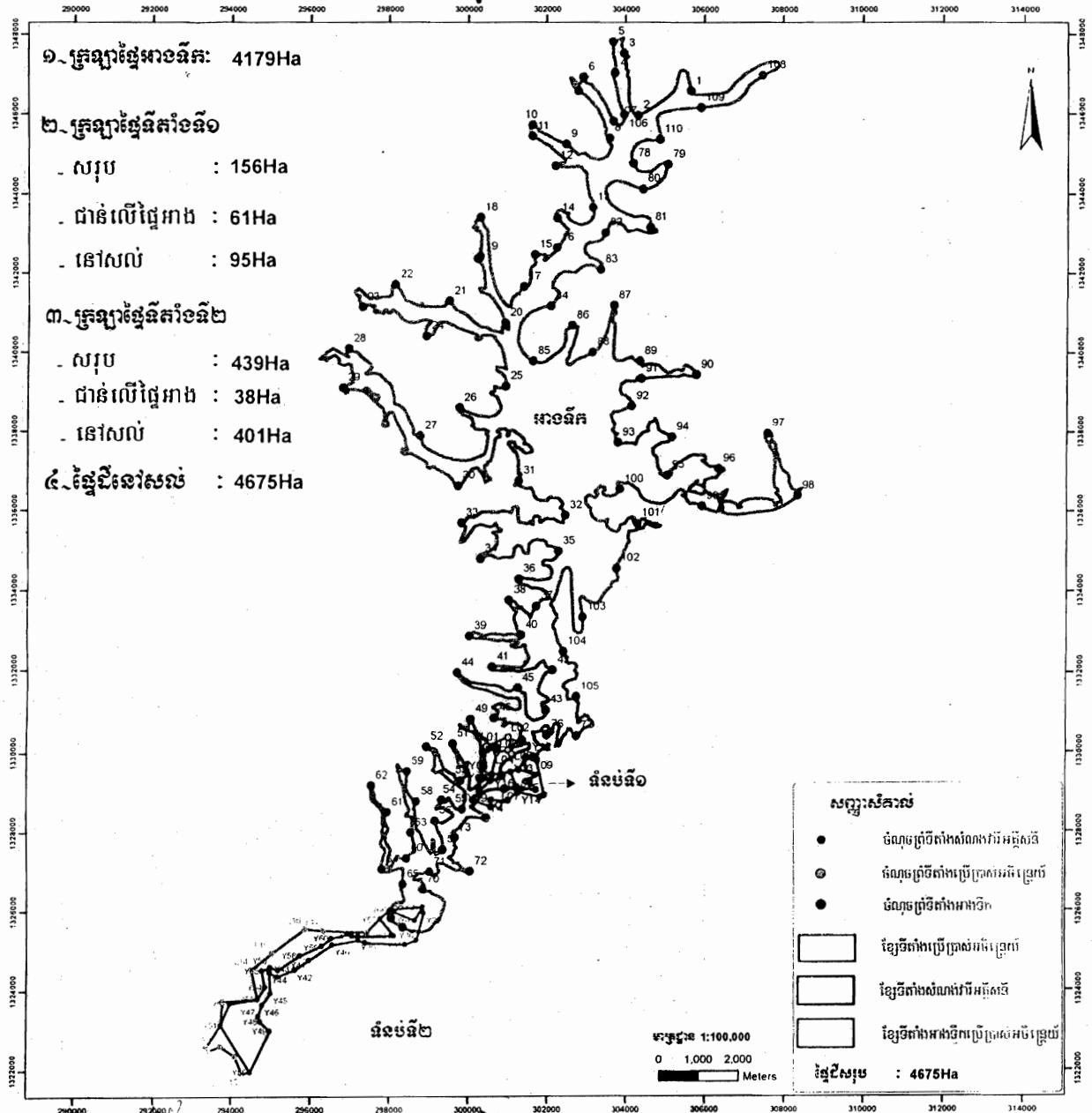
ឈ្មោះ: សុខា

ផែនទីទីតាំងប្រមូលសម្ភារធនធានសត្វក្នុងតំបន់ វារីអគ្គិសនីស្ទឹងអាកាយ

ស្ថានភាពទីតាំង : ១២០០០២ (គ.ក)

ខេត្តកោះកុង ស្រុកចាស់ថែវ ឃុំអូរសាប ភូមិសាយលោក

លេខកូដ: ១៥ . ០៦ . ០១ . ០៣



១. ប្រមូលសម្ភារធនធាន: 4179Ha

២. ប្រមូលសម្ភារធនធាន

- សរុប : 156Ha
- ជាន់លើផ្ទៃអាង : 61Ha
- នៅសល់ : 95Ha

៣. ប្រមូលសម្ភារធនធាន

- សរុប : 439Ha
- ជាន់លើផ្ទៃអាង : 38Ha
- នៅសល់ : 401Ha

៤. ផ្ទៃទឹកសរុប : 4675Ha

សញ្ញាស្ថានភាព

- ចំណុចត្រួតពិនិត្យស្ថានភាពអគ្គិសនី
- ចំណុចត្រួតពិនិត្យប្រព័ន្ធប្រព្រឹត្តិការណ៍
- ចំណុចត្រួតពិនិត្យអាស័យដ្ឋាន
- ខ្សែទឹកប្រព័ន្ធប្រព្រឹត្តិការណ៍
- ខ្សែទឹកស្រោចស្រែ
- ខ្សែទឹកស្រោចស្រែ

ផ្ទៃសរុប : 4675Ha

លេខ: ០៤៤៦/២០១២

លេខ: ០៤៤៦/២០១២

បានឃើញ: ០៤៤៦/២០១២

បានឃើញ: ០៤៤៦/២០១២

មេត្តាពិនិត្យ និង ត្រួតពិនិត្យ

ប្រមូលទិន្នន័យ និង ត្រួតពិនិត្យ

កោះកុង ថ្ងៃទី ០៦ ខែ វិច្ឆិកា ឆ្នាំ ២០១២

កោះកុង ថ្ងៃទី ០៦ ខែ វិច្ឆិកា ឆ្នាំ ២០១២

២- អគ្គនាយកដ្ឋានសត្វក្នុង

១- អគ្គនាយកដ្ឋានសត្វក្នុង

អភិបាលរងខេត្តកោះកុង: ក្រសួងកសិកម្ម រុក្ខាប្រមាញ់ និង ត្រីមាស

អភិបាលរងខេត្តកោះកុង: ក្រសួងកសិកម្ម រុក្ខាប្រមាញ់ និង ត្រីមាស



ឈ្មោះ: សុខា

ឈ្មោះ: សុខា

**ទិន្នន័យទីតាំងចំណុចស្ថិតនៅ ភូមិបាយលោក ឃុំអូរសោម ស្រុកបាវល័យ ខេត្តពោធិ៍សាត់**

Projection \_UTM  
Zone :48N \_Datum WGS 84

**ទិន្នន័យគ្រឹះស្ថានទឹកប្រមូល**

ID	X	Y
L01	300463	1330146
L02	301010	1330366
L03	301128	1330243
L04	301000	1330040
L05	301091	1329949
L06	300724	1329983
L07	300772	1328662

**ទិន្នន័យគ្រឹះស្ថានទឹកចំណុច**

ID	X	Y
Y48	294746	1323204
Y49	294992	1322973
Y50	294488	1321948
Y51	293725	1323123
Y52	293962	1323659
Y53	294677	1323770
Y54	294872	1324070
Y55	294788	1324475
Y56	295002	1324574
Y57	295198	1324494
Y58	295752	1324856
Y59	296294	1325108
Y60	296535	1325300
Y61	296989	1325399
Y62	297069	1325347
Y63	297224	1325361
Y64	298124	1325358
Y65	297773	1325791
Y66	298014	1326000
Y67	298648	1325736

**ទិន្នន័យគោលដៅទីតាំង**

ទិន្នន័យគោលដៅទីតាំង ២០១២					
រាជធានីភ្នំពេញ ១០០០០០០០០០					
Projection UTM Zone 48N Datum WGS 84					
ID	North(m)	East(m)	ID	North(m)	East(m)
1	1346552	305642	56	1328258	299157
2	1345947	304302	57	1327520	299349
3	1347504	303948	58	1328752	298685
4	1347009	303719	59	1328512	298456
5	1347800	303675	60	1327306	298434
6	1346906	302919	61	1328479	297940
7	1346556	302786	62	1329158	297549
8	1345380	302579	63	1327956	298537
9	1345225	302473	64	1327034	297815
10	1345704	301632	65	1326646	298342
11	1345424	301632	66	1325800	298055
12	1344686	302207	67	1325560	298338
13	1343654	303151	68	1329399	300850
14	1343381	302244	69	1329040	300927
15	1342459	301691	70	1326516	298847
16	1342636	302237	71	1326965	299017
17	1341648	301411	72	1326373	300057
18	1343403	300297	73	1327921	299666
19	1342413	300297	74	1328322	300463
20	1340731	300931	75	1329857	301650
21	1341294	299515	76	1330402	301989
22	1341705	298143	77	1330380	302741
23	1341129	297317	78	1344748	304173
24	1340399	298925	79	1344722	305061
25	1339138	300938	80	1344108	304421
26	1338592	299773	81	1343152	304609
27	1337870	298770	82	1343015	303465
28	1340082	296970	83	1342085	303245
29	1339094	296823	84	1341154	302091
30	1336616	299743	85	1339771	301647
31	1336734	301277	86	1340668	302628
32	1335864	302457	87	1341171	303695
33	1335679	299824	88	1339953	303140
34	1334779	300296	89	1339771	304344
35	1334964	302280	90	1339430	305778
36	1334271	301270	91	1338327	304378
37	1333599	301720	92	1338636	304139
38	1333747	301027	93	1337705	303798
39	1332862	300031	94	1337842	305155
40	1332884	301329	95	1336877	305052
41	1332095	300606	96	1337048	306341
42	1332014	302140	97	1337944	307579
43	1331003	301963	98	1336365	308347
44	1331955	299714	99	1336052	305923
45	1331564	301244	100	1336527	303849
46	1330819	300638	101	1335665	304284
47	1330277	301355	102	1334530	303755
48	1330085	300721	103	1333335	302893
49	1330788	300064	104	1332473	302406
50	1329313	300330	105	1331331	302735
51	1330190	299600	106	1345974	303948
52	1330124	298936	107	1345800	303675
53	1329283	299813	108	1346954	307457
54	1328789	299327	109	1346139	305897
55	1328553	299850	110	1345345	304856

ID	X	Y
Y01	300108	1328796
Y02	300284	1329026
Y03	300573	1329289
Y04	300605	1329436
Y05	301075	1329501
Y06	301212	1329139
Y07	301712	1329030
Y08	301568	1329287
Y09	301696	1329425
Y10	301269	1329558
Y11	301459	1329883
Y12	301672	1329890
Y13	301735	1329797
Y14	301928	1328916
Y15	301819	1328862
Y16	301243	1328981
Y17	300997	1328778
Y18	300581	1328793
Y19	300569	1328619

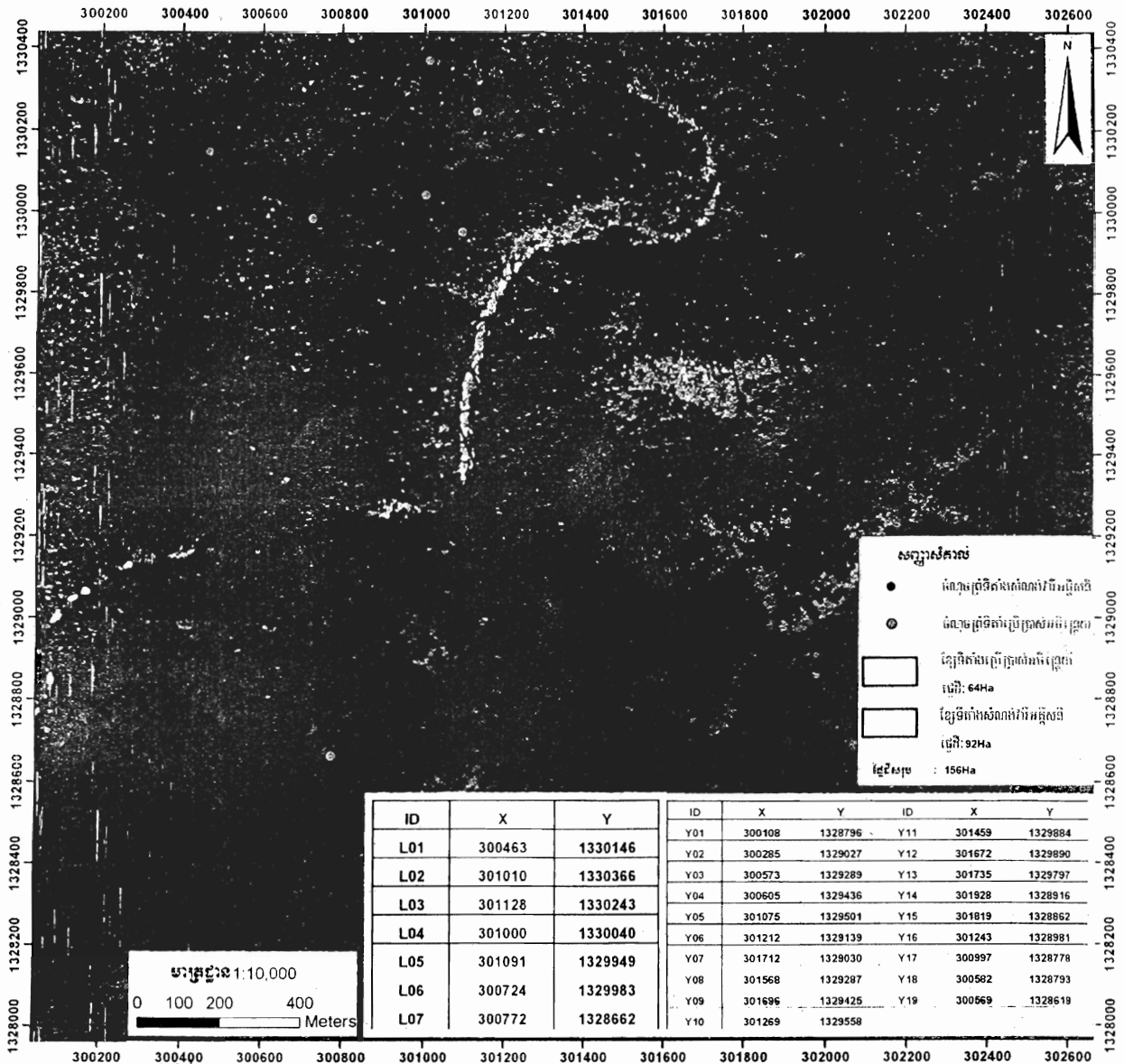
ID	X	Y
L08	293355	1322573
L09	293409	1322479
L10	293720	1322591
L11	294099	1322341
L12	294278	1321913
L13	293783	1323714
L14	294523	1324502
L15	295050	1324906
L16	295874	1325522
L17	296340	1325481
L18	297435	1325449

ផែនទីទីតាំងដីសម្បទានសេដ្ឋកិច្ចសំរាប់ការអភិវឌ្ឍន៍ស្ថានភាពសាម

ស្ថានភាពសាម : អត្ថបទ (១)

ខេត្តពោធិ៍សាត់ ស្រុកចាស់ថ្ម ឃុំអូរសោម ភូមិពាយលោក

លេខកូដ: ១៥.០៦.០១.០៣



លេខ: ០៤៤៦ ៣៧៧

លេខ: ០៤៤៦ ៣៧៧

បានឃើញ: ០៤៤៦ ៣៧៧

បានឃើញ និងបញ្ជូនមកប្រធានគណៈកម្មាធិការគ្រប់គ្រងដីជាតិខេត្ត

មេត្តាពិនិត្យនិងសម្រេច: ៤

ប្រមូលទិន្នន័យនិងគូរដោយ:

ពោធិ៍សាត់ ថ្ងៃទី ០២ ខែ វិច្ឆិកា ឆ្នាំ ២០១២

ពោធិ៍សាត់ ថ្ងៃទី ០២ ខែ វិច្ឆិកា ឆ្នាំ ២០១២

២-មន្ត្រីមន្ត្រីសេដ្ឋកិច្ច

១-វិស្វកម្មក្រុមហ៊ុន

អភិបាលខេត្ត ២-ប្រធានគណៈកម្មាធិការគ្រប់គ្រងដីជាតិខេត្ត

អភិបាលខេត្ត ២-ប្រធានគណៈកម្មាធិការគ្រប់គ្រងដីជាតិខេត្ត

ស្ថាប័ន

ស្ថាប័ន



ឈ្មោះ: សុខា

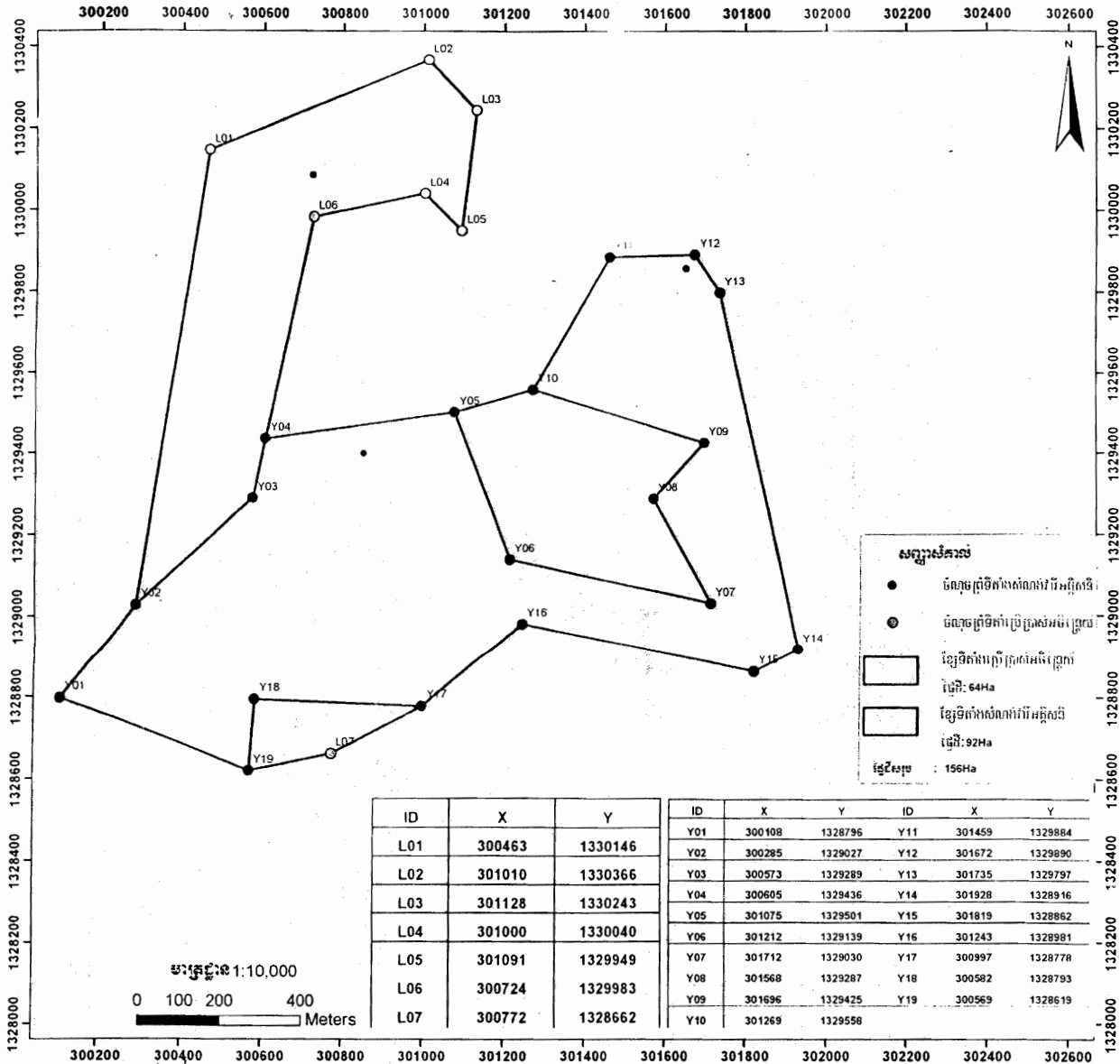
ឈ្មោះ: សុខា

ផែនទីទីតាំងដីធ្លី សម្បទានដីសេដ្ឋកិច្ចសម្រាប់ការអភិវឌ្ឍន៍ស្ថានភាព

គ្រឹះស្ថាន: ក្រុមហ៊ុន ភ្នំពេញ (ខ.ខ)

ខេត្តពោធិ៍សាត់ ស្រុកថ្មបាង ឃុំអូរសោម ភូមិទាបលោក

លេខកូដ: ១៥.០៦.០១.០៣



លេខ: ០៤៦/២០១២

លេខ: ០៤៦/២០១២

បានឃើញ: លោក វ៉ាន់ វ៉ាន់

បានឃើញ និងបញ្ជូនមកប្រធានគណៈកម្មាធិការគ្រប់គ្រងដីរដ្ឋឡាត់ខេត្ត

មេត្តាពិនិត្យនិងសម្រេច ។

ប្រមូលទិន្នន័យនិងគូរដោយ:

ពោធិ៍សាត់ ថ្ងៃទី ០៧ ខែ ១០ ឆ្នាំ ២០១២

រាល់ថ្ងៃ ថ្ងៃទី ១០ ខែ ១០ ឆ្នាំ ២០១២

២-មន្ត្រីមជ្ឈមណ្ឌលសេដ្ឋកិច្ច

១-វិស្វកម្មក្រុមហ៊ុន

អភិបាលខេត្ត និង ប្រធានគណៈកម្មាធិការគ្រប់គ្រងដីរដ្ឋ

អភិបាលខេត្ត និង ប្រធានក្រុមការងាររដ្ឋ



ស្នាក់នៅ

ស្នាក់នៅ

ឈ្មោះ: សុខា

ឈ្មោះ: សុខា

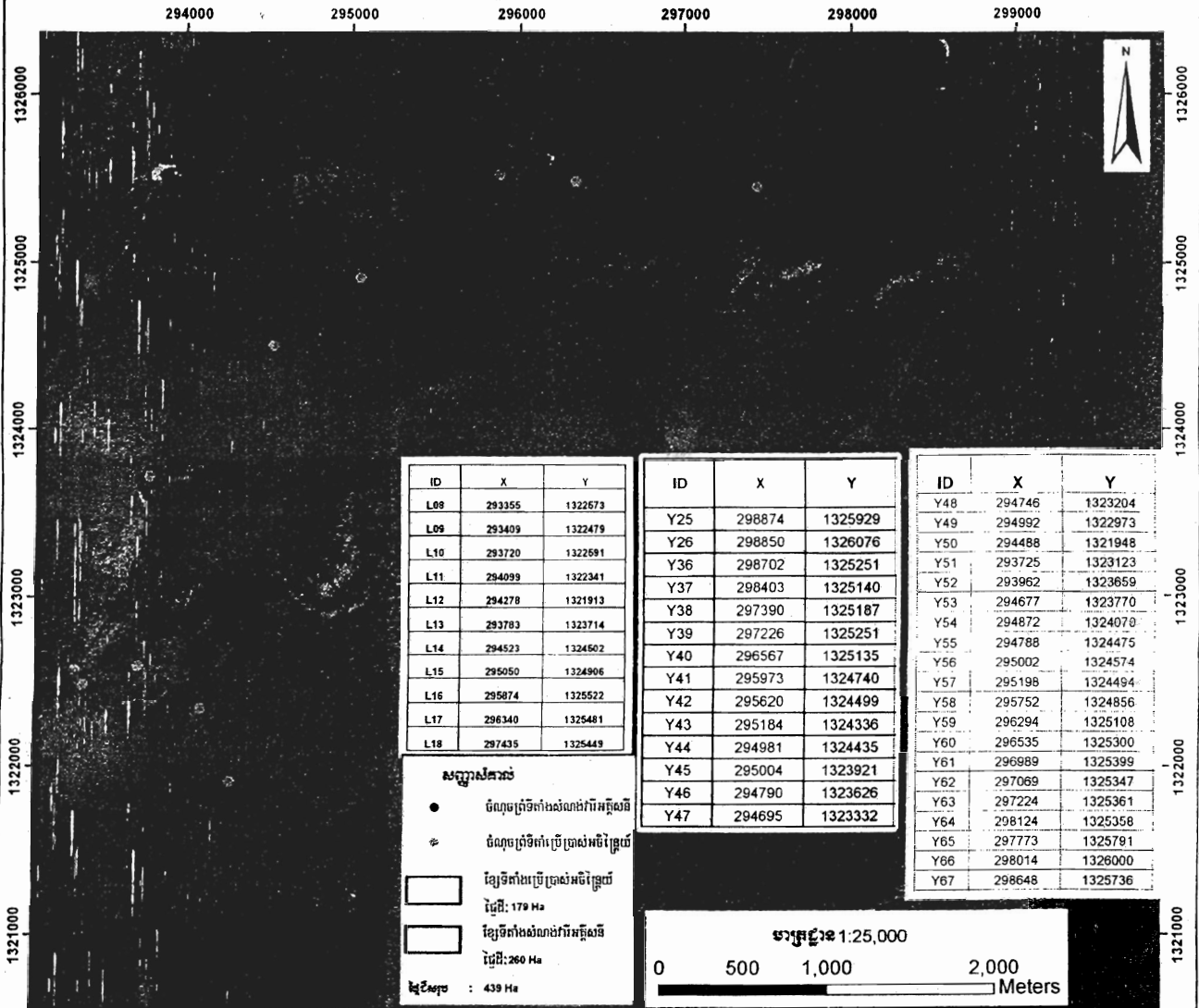


ផែនទីទីតាំងដីសម្បទានសេដ្ឋកិច្ចសំរាប់ការអភិវឌ្ឍន៍ស្ថានភាពសាមគ្គីភាព

ឧបសម្ព័ន្ធទី២ : ទម្រង់ទី២ (គ)

ខេត្តពោធិ៍សាត់ ស្រុកចាស់ថ្មី ឃុំអូរសោម ភូមិសាមគ្គីភាព

លេខកូដ: ១៥ .០៦ .០១ .០៣



ID	X	Y
L08	293355	1322573
L09	293409	1322479
L10	293720	1322591
L11	294099	1322341
L12	294278	1321913
L13	293783	1323714
L14	294523	1324502
L15	295050	1324906
L16	295874	1325522
L17	296340	1325481
L18	297435	1325449

ID	X	Y
Y25	298874	1325929
Y26	298850	1326076
Y36	298702	1325251
Y37	298403	1325140
Y38	297390	1325187
Y39	297226	1325251
Y40	296567	1325135
Y41	295973	1324740
Y42	295620	1324499
Y43	295184	1324336
Y44	294981	1324435
Y45	295004	1323921
Y46	294790	1323626
Y47	294695	1323332

ID	X	Y
Y48	294746	1323204
Y49	294992	1322973
Y50	294488	1321948
Y51	293725	1323123
Y52	293962	1323659
Y53	294677	1323770
Y54	294872	1324070
Y55	294788	1324475
Y56	295002	1324574
Y57	295198	1324494
Y58	295752	1324856
Y59	296294	1325108
Y60	296535	1325300
Y61	296989	1325399
Y62	297069	1325347
Y63	297224	1325361
Y64	298124	1325358
Y65	297773	1325791
Y66	298014	1326000
Y67	298648	1325736

សម្គាល់សញ្ញា  
● ចំណុចត្រួតពិនិត្យដីសម្បទាន  
● ចំណុចត្រួតពិនិត្យដីសាមគ្គីភាព  
□ ខ្សែទីតាំងដីសម្បទាន  
□ ខ្សែទីតាំងដីសាមគ្គីភាព  
រូបភាព : 439 Ha

មាត្រដ្ឋាន 1:25,000  
0 500 1,000 2,000 Meters

លេខ: ០៤៩៩ ភាគ

លេខ: ០៤៩៩ សរ

បានឃើញ: ០៤៩៩

បានឃើញ: ០៤៩៩

ពេលវេលា ថ្ងៃទី ០៤ ខែ ៤៣ ឆ្នាំ ២០១២

មេត្តាពិនិត្យ និងសម្រេច

ប្រមូលទិន្នន័យនិងគូរដោយ:

អភិបាលខេត្ត ព្រះរាជាណាចក្រកម្ពុជា

អភិបាលខេត្ត ព្រះរាជាណាចក្រកម្ពុជា

២-មន្ត្រីមជ្ឈមណ្ឌលសាមគ្គីភាព

១-វិស្វកម្មក្រុមហ៊ុន



ស្ថាប័ន

ស្ថាប័ន

ឈ្មោះ

ឈ្មោះ

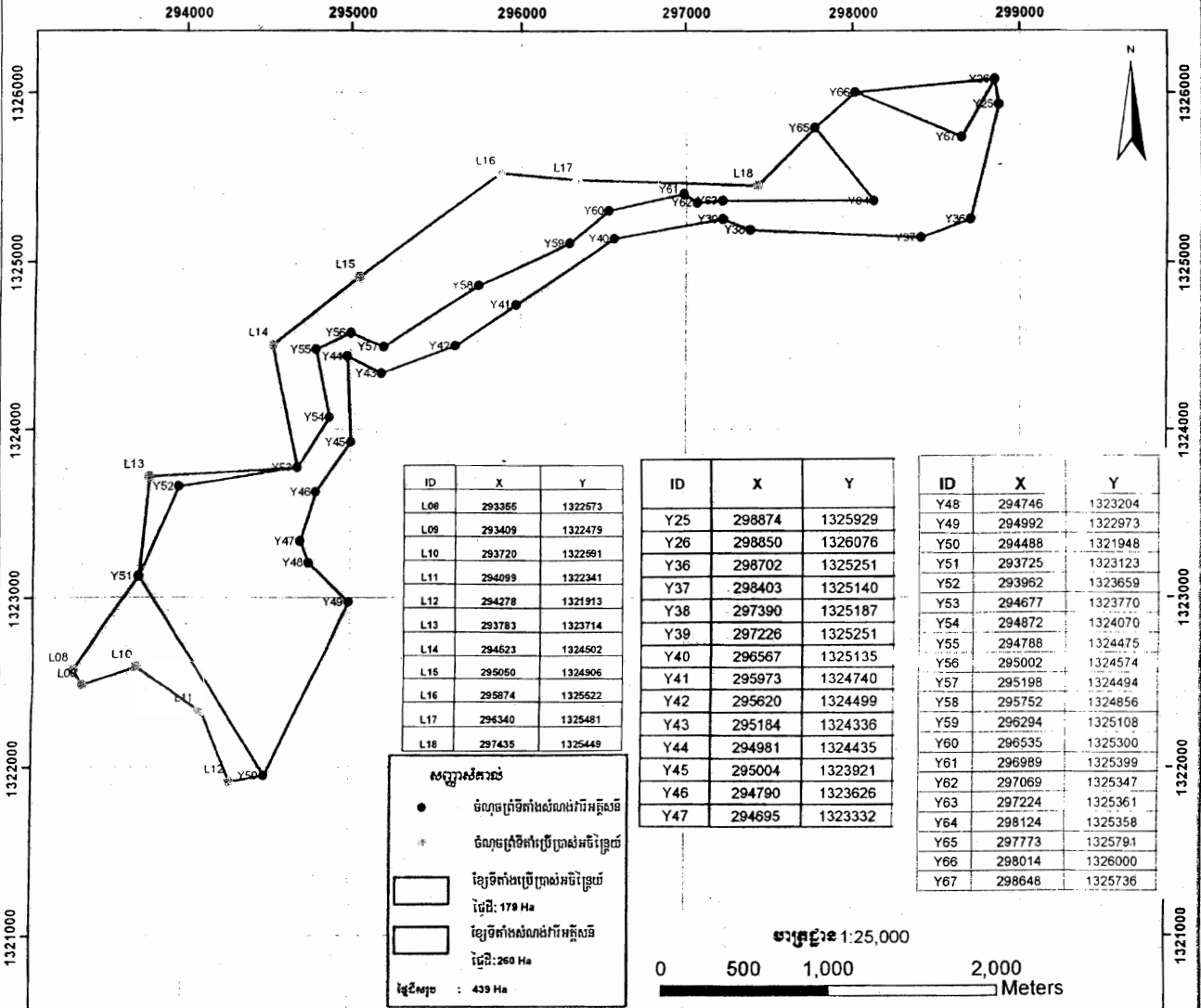


ផែនទីទីតាំងដីសម្បទានដីសេដ្ឋកិច្ចសំរាប់ការអភិវឌ្ឍន៍ស្ថានភាពកសិកម្ម

(គ.គ)

ខេត្តពោធិ៍សាត់ ស្រុកចាន់ថុល ឃុំអូរសោម ភូមិសាយលោក

លេខកូដ: ១៥.០៦.០១.០៣



លេខ: ០៤៨២

លេខ: ០៤៨២

បានឃើញ: ០៤៨២

បានឃើញ: និងបញ្ជូនមកប្រធានគណៈកម្មាធិការគ្រប់គ្រងដីរដ្ឋ

ប្រមូលទិន្នន័យនិងគូរដោយ:

ពេលសាត់ ថ្ងៃទី ០៦ ខែ ១២ ឆ្នាំ ២០១២

មេត្តាពិនិត្យនិងសំរេច ។

២-មន្ត្រីមន្ទីរដីសសខេត្ត

១-វិស្វករក្រុមហ៊ុន

អភិបាលខេត្ត និង ប្រធានគណៈកម្មាធិការគ្រប់គ្រងដីរដ្ឋ

អភិបាលស្រុក និង ប្រធានក្រុមការងារដីរដ្ឋ



ឧប-ស្រុក



ស្រុក

ស្រុក

ស្រុក

**ទិន្នន័យទីតាំងចំណុចស្ថិតនៅ ភូមិបាយលោក ឃុំអូរសោម ស្រុកចាស់ថេង ខេត្តពោធិ៍សាត់**

Projection \_UTM  
Zone :48N \_Datum: WGS 84

**ទិន្នន័យអគ្គីសនីកំណត់មូល**

ID	X	Y
L01	300463	1330146
L02	301010	1330366
L03	301128	1330243
L04	301000	1330040
L05	301091	1329949
L06	300724	1329983
L07	300772	1328662

**ទិន្នន័យអគ្គីសនីកំណត់ពីរ**

ID	X	Y
Y25	298874	1325929
Y26	298850	1326076
Y36	298702	1325251
Y37	298403	1325140
Y38	297390	1325187
Y39	297226	1325251
Y40	296567	1325135
Y41	295973	1324740
Y42	295620	1324499
Y43	295184	1324336
Y44	294981	1324435
Y45	295004	1323921
Y46	294790	1323626
Y47	294695	1323332

**ទិន្នន័យកោងចំណុចស្ថិតនៅ**

ឈ្មោះចំណុច: ១៥ ចំណុចក្នុង					
[ស្ថិតនៅភូមិបាយលោក ឃុំអូរសោម ស្រុកចាស់ថេង ខេត្តពោធិ៍សាត់]					
Projection: UTM Zone 48N Datum: WGS84					
ID	North(m)	East(m)	ID	North(m)	East(m)
1	1346552	305842	56	1328256	299187
2	1346547	304302	57	1327520	299349
3	1347504	303548	58	1328752	298685
4	1347009	303719	59	1329512	298456
5	1347800	303675	60	1327306	298434
6	1346906	302919	61	1328479	297940
7	1346556	302786	62	1329158	297549
8	1345380	303579	63	1327356	298537
9	1345225	302473	64	1327334	297815
10	1345704	301632	65	1326546	298342
11	1345424	301632	66	1325500	298053
12	1344686	302207	67	1325560	298338
13	1343654	303151	68	1329398	300350
14	1343381	302244	69	1329060	300927
15	1342459	301691	70	1326516	298647
16	1342636	302237	71	1326565	299017
17	1341648	301411	72	1326973	300057
18	1343403	300297	73	1327321	299666
19	1342413	300297	74	1328322	300463
20	1340731	300831	75	1329557	301650
21	1341284	299515	76	1330402	301989
22	1341705	298143	77	1330380	302741
23	1341128	297317	78	1344748	304173
24	1340399	298925	79	1344722	305061
25	1339138	300938	80	1344108	304421
26	1338592	299773	81	1343152	304609
27	1337970	298770	82	1343015	303465
28	1340082	296970	83	1342085	303345
29	1339094	296823	84	1341134	302091
30	1336816	298743	85	1339771	301647
31	1336734	301277	86	1340568	302628
32	1335864	302457	87	1341171	303695
33	1335679	298824	88	1339933	303140
34	1334779	300296	89	1339771	304344
35	1334964	302280	90	1339430	405778
36	1334271	301270	91	1339327	304378
37	1333899	301720	92	1338636	304139
38	1333747	301027	93	1337705	303798
39	1332862	300031	94	1337842	305155
40	1332884	301329	95	1336877	305952
41	1332095	300606	96	1337048	306341
42	1332014	302140	97	1337844	307579
43	1331003	301963	98	1336365	308347
44	1331955	299714	99	1336092	305923
45	1331664	301244	100	1336527	303849
46	1330819	300658	101	1335655	304284
47	1330277	301355	102	1334530	303755
48	1330085	300721	103	1333335	302893
49	1330788	300064	104	1332473	302406
50	1329313	300330	105	1331331	302235
51	1330180	299600	106	1345974	303348
52	1330134	298936	107	1345800	303675
53	1329283	299813	108	1346954	307457
54	1328789	299327	109	1346138	305897
55	1328553	299850	110	1345345	304856

ID	X	Y
Y01	300108	1328796
Y02	300284	1329026
Y03	300573	1329289
Y04	300605	1329436
Y05	301075	1329501
Y06	301212	1329139
Y07	301712	1329030
Y08	301568	1329287
Y09	301696	1329425
Y10	301269	1329558
Y11	301459	1329883
Y12	301672	1329890
Y13	301735	1329797
Y14	301928	1328916
Y15	301819	1328862
Y16	301243	1328981
Y17	300997	1328778
Y18	300581	1328793
Y19	300569	1328619

ID	X	Y
Y48	294746	1323204
Y49	294992	1322973
Y50	294488	1321948
Y51	293725	1323123
Y52	293962	1323659
Y53	294677	1323770
Y54	294872	1324070
Y55	294788	1324475
Y56	295002	1324574
Y57	295198	1324494
Y58	295752	1324856
Y59	296294	1325108
Y60	296535	1325300
Y61	296989	1325399
Y62	297069	1325347
Y63	297224	1325361
Y64	298124	1325358
Y65	297773	1325791
Y66	298014	1326000
Y67	298648	1325736

ID	X	Y
L08	293355	1322573
L09	293409	1322479
L10	293720	1322591
L11	294099	1322341
L12	294278	1321913
L13	293783	1323714
L14	294523	1324502
L15	295050	1324906
L16	295874	1325522
L17	296340	1325481
L18	297435	1325449

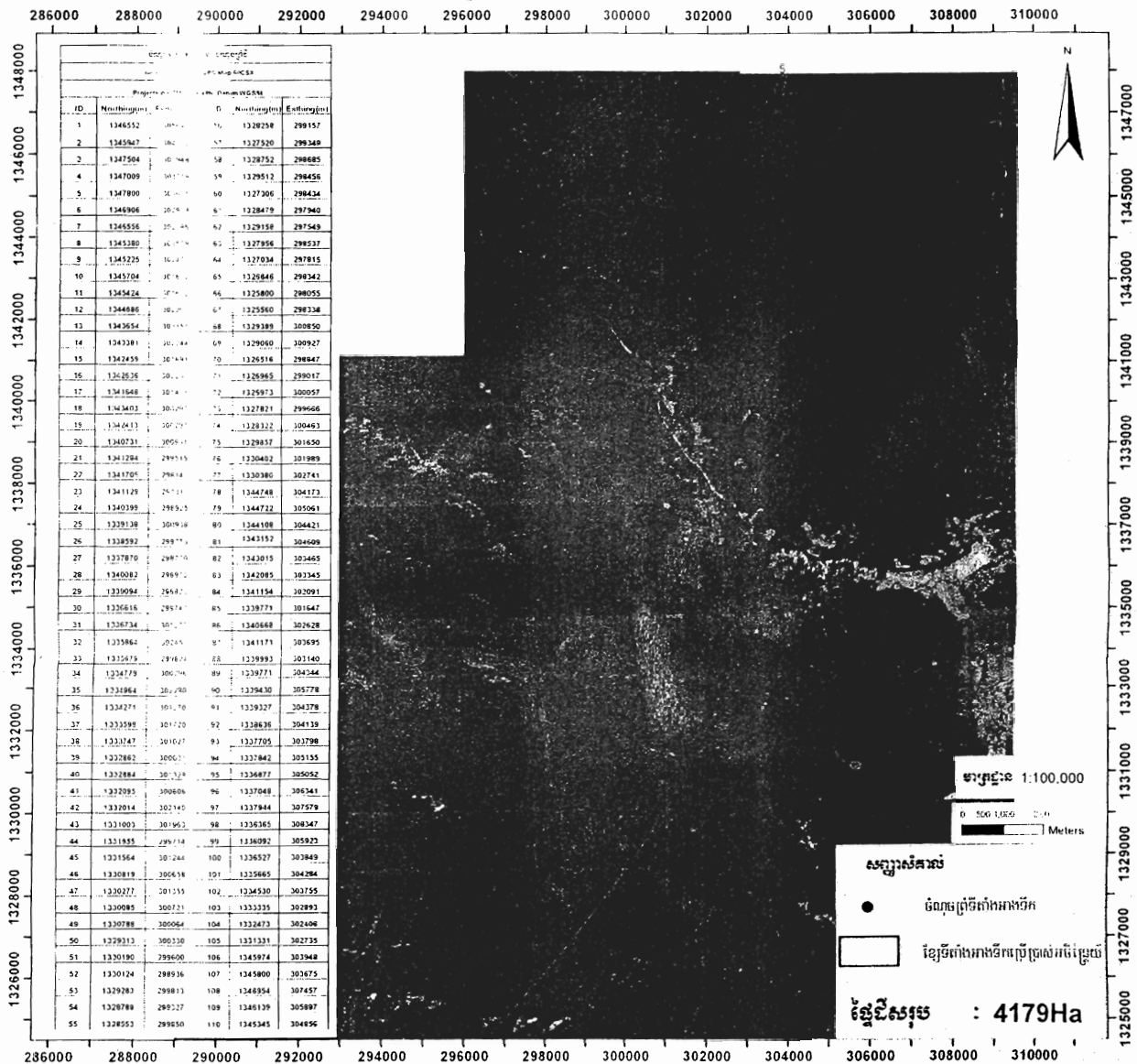
*Handwritten signature*

ដីទំនិញសាងសង់ សម្បទានដីសេដ្ឋកិច្ចសម្រាប់ការអភិវឌ្ឍន៍ ស្ថានភាព

លេខស្នូលដី: ១៥.០៦.០១.០៣ (៥៥)

ខេត្តពោធិ៍សាត់ ស្រុកចាស់ថ្ម ឃុំអូរសោម ភូមិសាមលោក

លេខកូដ: ១៥.០៦.០១.០៣



លេខ: ០៤៥៦ ខាត

លេខ: ០៤៥៦ សង

បានបើក: ០២/១២/១២

បានបើក និងបញ្ជូនមកប្រធានការ: កម្មាធិការគ្រប់គ្រងដីធ្លី

ប្រមូលទិន្នន័យនិងត្រួតពិនិត្យ:

ពេលវេលា: ថ្ងៃទី ០២ ខែ ១២ ឆ្នាំ ២០១២

ពេលវេលា: ថ្ងៃទី ០២ ខែ ១២ ឆ្នាំ ២០១២

២- មន្ត្រីមន្ត្រីស្ថានភាព

១- វិស្វករក្រុមហ៊ុន

អភិបាលខេត្ត និង ប្រធានអគ្គនាយកដ្ឋានកម្មាធិការគ្រប់គ្រងដីធ្លី

អភិបាលខេត្ត និង ប្រធានអគ្គនាយកដ្ឋានកម្មាធិការគ្រប់គ្រងដីធ្លី



ឈ្មោះ: សុខា

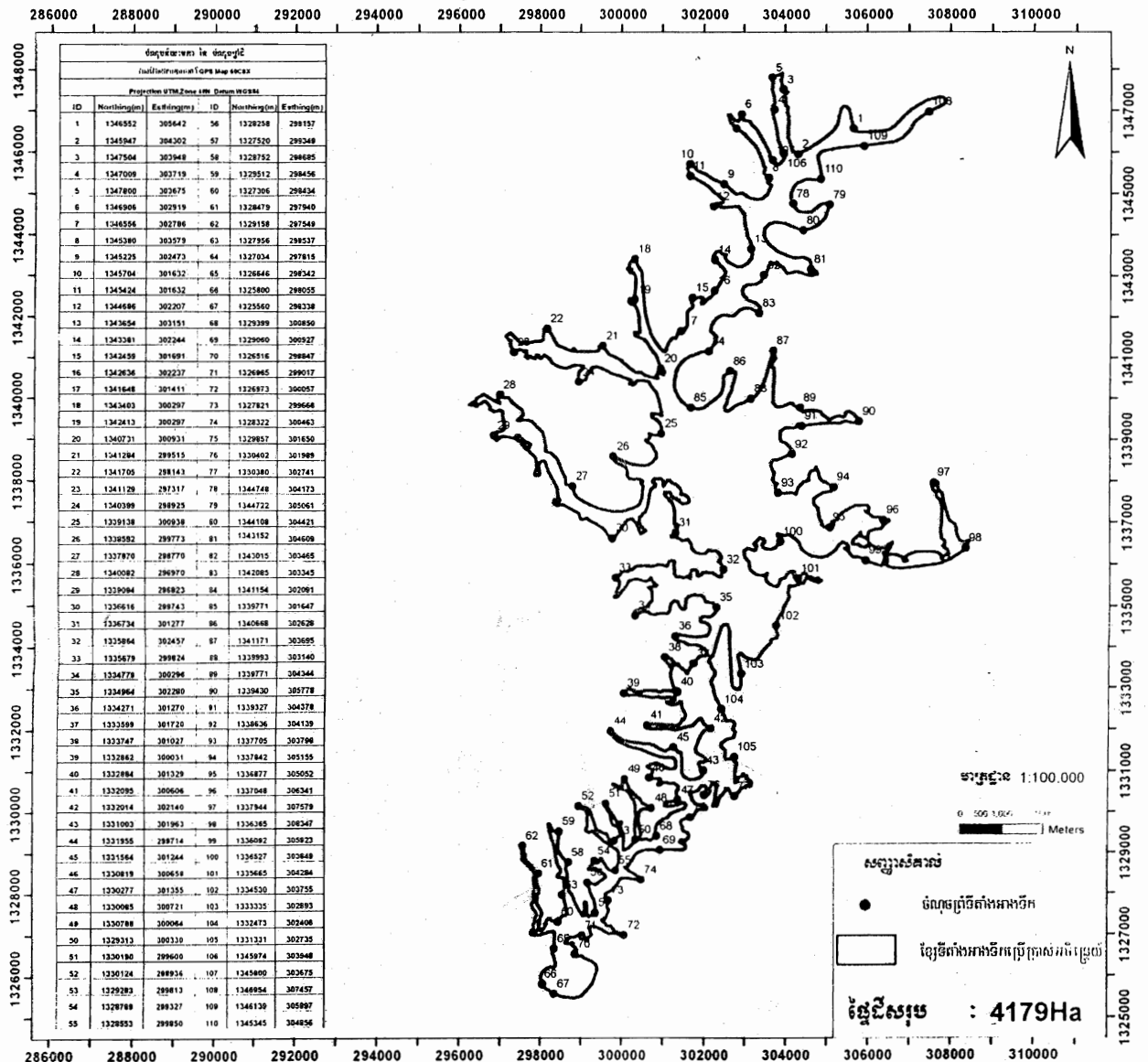
ឈ្មោះ: សុខា

ផែនទីព្រំដីសាងសង់សម្បទានដីសេដ្ឋកិច្ចសំរាប់វារីអគ្គិសនី ស្ទឹងអាសាយ

ស្ថាប័នបោះពុម្ព : អគ្គនាយកដ្ឋាន  
(២៥-២៥)

ខេត្តពោធិ៍សាត់ ស្រុកចាន់ថុល ឃុំអូរសោម ភូមិសាយលោក

លេខកូដ: ១៥.០៦.០១.០៣



លេខ: ០៤៩៩/២០១២

បានឃើញ: ០៤៩៩/២០១២

ពេលវេលា: ថ្ងៃទី ០២ ខែ វិច្ឆិកា ឆ្នាំ ២០១២

អភិបាលខេត្ត ព្រះរាជាណាចក្រកម្ពុជា



ឧបនាយករដ្ឋមន្ត្រី

លេខ: ០៤៩៩/២០១២

បានឃើញ និងបញ្ជូនមកប្រធានគណៈកម្មាធិការគ្រប់គ្រងដីធ្លីជាតិ

មេត្តាពិនិត្យឱ្យបានច្បាស់លាស់

កាលវេលា: ថ្ងៃទី ២០ ខែ វិច្ឆិកា ឆ្នាំ ២០១២

អភិបាលខេត្ត ព្រះរាជាណាចក្រកម្ពុជា



ឧបនាយករដ្ឋមន្ត្រី

ប្រមូលទិន្នន័យនិងត្រួតពិនិត្យ:

២-មន្ត្រីមន្ទីរដ្ឋបាលខេត្ត

១-វិស្វករក្រុមហ៊ុន

ឈ្មោះ: សាវណ្ណ

ឈ្មោះ: សាវណ្ណ