



ព្រះរាជាណាចក្រកម្ពុជា

រាជរដ្ឋាភិបាលកម្ពុជា

ជាតិ សាសនា ព្រះមហាក្សត្រ

លេខ: ៥៣០...នស/ក្រ.បក

អនុក្រឹត្យ

ស្តីពី

ការកាត់ដីទំហំ ៩៦,៩៣៣៣ ហិកតា នៅស្រុកឈូក ខេត្តកំពត ចេញពីដីគម្របព្រៃឈើ ឆ្នាំ ២០០២ និងធ្វើអនុបយោគជាដីឯកជនរបស់រដ្ឋ សម្រាប់ប្រធានកម្មជាតិសិទ្ធិជូនយោធិន សមាហរណកម្ម ព្រមទាំងគ្រួសារនៃកងទ័ពលតូចលេខ៣១ បញ្ជាការរដ្ឋានកងទ័ពលើខត្តិក ចំនួន ២០ គ្រួសារ និងមួយចំណែករក្សាទុកជាដីសាធារណៈរបស់រដ្ឋ

រាជរដ្ឋាភិបាល

- បានឃើញរដ្ឋធម្មនុញ្ញនៃព្រះរាជាណាចក្រកម្ពុជា
- បានឃើញព្រះរាជក្រឹត្យលេខ នស/រកត/០៩១៣/៩០៣ ចុះថ្ងៃទី២៤ ខែកញ្ញា ឆ្នាំ២០១៣ ស្តីពីការតែងតាំង រាជរដ្ឋាភិបាលនៃព្រះរាជាណាចក្រកម្ពុជា
- បានឃើញព្រះរាជក្រឹត្យលេខ នស/រកត/០៤១៦/៣៦៨ ចុះថ្ងៃទី ០៤ ខែមេសា ឆ្នាំ ២០១៦ ស្តីពីការកែ សម្រួលសមាសភាពរាជរដ្ឋាភិបាល
- បានឃើញព្រះរាជក្រមលេខ០២/នស/៩៤ ចុះថ្ងៃទី២០ ខែកក្កដា ឆ្នាំ១៩៩៤ ដែលប្រកាសឱ្យប្រើច្បាប់ស្តីពី ការរៀបចំនិងការប្រព្រឹត្តទៅនៃគណៈរដ្ឋមន្ត្រី
- បានឃើញព្រះរាជក្រមលេខ នស/រកម/០៦៩៩/០៩ ចុះថ្ងៃទី២៣ ខែមិថុនា ឆ្នាំ១៩៩៩ ដែលប្រកាសឱ្យប្រើ ច្បាប់ស្តីពីការបង្កើតក្រសួងរៀបចំដែនដី នគរូបនីយកម្ម និងសំណង់
- បានឃើញព្រះរាជក្រមលេខ នស/រកម/០១៩៦/១៣ ចុះថ្ងៃទី២៤ ខែមករា ឆ្នាំ១៩៩៦ ដែលប្រកាសឱ្យ ប្រើ ច្បាប់ ស្តីពីការបង្កើតក្រសួងកសិកម្ម រុក្ខាប្រមាញ់ និងនេសាទ
- បានឃើញព្រះរាជក្រមលេខ នស/រកម/០៨០១/១៤ ចុះថ្ងៃទី៣០ ខែសីហា ឆ្នាំ២០០១ ដែលប្រកាសឱ្យប្រើ ច្បាប់ភូមិបាល
- បានឃើញព្រះរាជក្រមលេខ នស/រកម/០៨០២/០១៦ ចុះថ្ងៃទី៣១ ខែសីហា ឆ្នាំ២០០២ ដែលប្រកាសឱ្យ ប្រើច្បាប់ស្តីពីព្រៃឈើ

- បានឃើញព្រះរាជក្រឹត្យលេខនស/រកត/០៨០៦/៣៣៩ ចុះថ្ងៃទី០៣ ខែសីហា ឆ្នាំ២០០៦ ស្តីពីគោលការណ៍ និងបញ្ញត្តិអន្តរកាលនៃការធ្វើអនុបយោគទ្រព្យសម្បត្តិសាធារណៈរបស់រដ្ឋនិងរបស់នីតិបុគ្គលសាធារណៈ
- បានឃើញព្រះរាជក្រឹត្យចុះថ្ងៃទី ០១ ខែ វិច្ឆិកា ឆ្នាំ ១៩៩៣ ស្តីពីការបង្កើត និងកំណត់តំបន់ការពារធម្មជាតិ
- បានឃើញអនុក្រឹត្យលេខ៦២ អនក្រ.បក ចុះថ្ងៃទី២០ ខែកក្កដា ឆ្នាំ១៩៩៩ ស្តីពីការរៀបចំ និងការប្រព្រឹត្តទៅ របស់ក្រសួងរៀបចំដែនដី នគរូបនីយកម្ម និងសំណង់
- បានឃើញអនុក្រឹត្យលេខ ១៧ អនក្រ.បក ចុះថ្ងៃទី០៧ ខែមេសា ឆ្នាំ២០០០ ស្តីពីការរៀបចំ និងការប្រព្រឹត្ត ទៅរបស់ក្រសួងកសិកម្ម រុក្ខាប្រមាញ់ និងនេសាទ
- បានឃើញអនុក្រឹត្យលេខ ៥៥ អនក្រ.បក ចុះថ្ងៃទី០៤ ខែឧសភា ឆ្នាំ២០១៥ ស្តីពីការរៀបចំ និងការប្រព្រឹត្ត ទៅរបស់ក្រសួងបរិស្ថាន
- បានឃើញអនុក្រឹត្យលេខ ១១៨ អនក្រ.បក ចុះថ្ងៃទី០៧ ខែតុលា ឆ្នាំ២០០៥ ស្តីពីការគ្រប់គ្រងដីរដ្ឋ
- បានឃើញអនុក្រឹត្យលេខ១៤៦ អនក្រ.បកចុះថ្ងៃទី២៧ខែធ្នូ ឆ្នាំ២០០៥ ស្តីពីសម្បទានដីសេដ្ឋកិច្ច
- បានឃើញសារាចរលេខ ០២ សរ ចុះថ្ងៃទី២៦ ខែកុម្ភៈ ឆ្នាំ២០០៧ ស្តីពីការកាន់កាប់ដីរដ្ឋដោយខុសច្បាប់
- លិខិតលេខ ២៦១/១៧ ល.ស ចុះថ្ងៃទី ០៥ខែ មិថុនា ឆ្នាំ ២០១៧ របស់គណៈកម្មាធិការគ្រប់គ្រងដីរដ្ឋខេត្ត កំពត
- លិខិតលេខ ១៧៩១ ជនស/អសក ចុះថ្ងៃទី ២០ ខែ កក្កដា គ.ស ២០១៧ របស់ក្រសួងរៀបចំដែនដី នគរូបនីយកម្ម និងសំណង់
- លិខិតលេខ ៨០៥៣ កសក ចុះថ្ងៃទី ៧ ខែ កញ្ញា ឆ្នាំ២០១៧ របស់ក្រសួងកសិកម្ម រុក្ខាប្រមាញ់ និងនេសាទ
- យោងតាមសំណើរបស់រដ្ឋមន្ត្រីក្រសួងរៀបចំដែនដី នគរូបនីយកម្ម និងសំណង់

សម្រេច

មាត្រា ១ : ត្រូវបានកាត់ផ្ទៃដីទំហំ ៩៦,៩៣៣៣ ហិកតា ចេញពីសម្បទានដីសេដ្ឋកិច្ចរបស់ក្រុមហ៊ុន World Tristar Company និងធ្វើអនុបយោគជាដីឯកជនរបស់រដ្ឋ សម្រាប់ប្រទានកម្មជាកម្មសិទ្ធិជូនយោធិនសមាហរណកម្ម ព្រមទាំងគ្រួសារនៃកងពលតូច លេខ ៣១ បញ្ជាការដ្ឋានកងទ័ពជើងទឹកចំនួន ២០ គ្រួសារ ទំហំ ៩៤,៧៦៤២ ហិកតា និងផ្ទៃដីទំហំ ២,១៦៩១ ហិកតា រក្សាទុកជាដីសាធារណៈរបស់រដ្ឋ នៅភូមិជុំផ្កៅ ឃុំត្រពាំង ភ្នំ ស្រុកឈូក ខេត្តកំពត តាមប្រព័ន្ធកូអរដោណេ Project UTM Zone 48N Datum WGS 1984 និងមាននិយាមកា ដូចកំណត់ក្នុងផែនទីឧបសម្ព័ន្ធនៃអនុក្រឹត្យនេះ ។

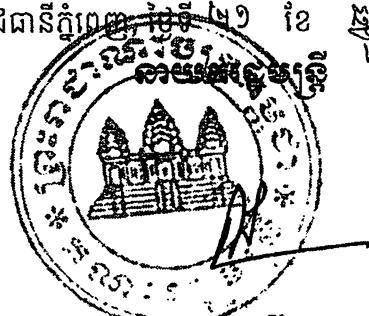
មាត្រា ២ : ត្រូវបានប្រគល់អាណត្តិកាន់កាប់ និងបែងចែកដីឯកជនរបស់រដ្ឋដូចមានចែងក្នុងមាត្រា១ ជូនគណៈកម្មាធិការគ្រប់គ្រងដីរដ្ឋខេត្តកំពត ដើម្បីធ្វើការគ្រប់គ្រង និងប្រទានកម្មជាកម្មសិទ្ធិឯកជនជូនយោធិនសមាហរណកម្មព្រមទាំងគ្រួសារ នៃកងពលតូចលេខ៣១ បញ្ជាការដ្ឋានកងទ័ពជើងទឹក នៅភូមិជុំផ្កៅ ឃុំត្រពាំងភ្នំ ស្រុកឈូក ខេត្តកំពត ។

មាត្រា ៣ : ក្នុងពេលដំណើរការវាស់វែង និងបែងចែកដាក់ស្តែង គណៈកម្មាធិការគ្រប់គ្រងដីរដ្ឋខេត្តកំពត ត្រូវកាត់ចេញនូវចំណែកដីមួយចំនួនសមស្រប ដើម្បីរក្សាទុកសម្រាប់បម្រើផលប្រយោជន៍សាធារណៈ ជាអាទិ៍ ការអភិវឌ្ឍហេដ្ឋារចនាសម្ព័ន្ធរូបវន្ត និងសង្គម នៅក្នុងមូលដ្ឋាន ។

មាត្រា ៤ : បទប្បញ្ញត្តិទាំងឡាយណា ដែលផ្ទុយនឹងអនុក្រឹត្យនេះ ត្រូវទុកជានិរាករណ៍ ។

មាត្រា ៥ : រដ្ឋមន្ត្រីទទួលបន្ទុកទីស្តីការគណៈរដ្ឋមន្ត្រី រដ្ឋមន្ត្រីក្រសួងមហាផ្ទៃ រដ្ឋមន្ត្រីក្រសួងសេដ្ឋកិច្ច និងហិរញ្ញវត្ថុ រដ្ឋមន្ត្រីក្រសួងរៀបចំដែនដី នគរូបនីយកម្ម និងសំណង់ រដ្ឋមន្ត្រីគ្រប់ក្រសួង ប្រធានគ្រប់ស្ថាប័នពាក់ព័ន្ធ និងអភិបាលនៃគណៈអភិបាលខេត្តកំពត ត្រូវអនុវត្តអនុក្រឹត្យនេះ ចាប់ពីថ្ងៃចុះហត្ថលេខាតទៅ ។

ថ្ងៃព្រហស្បតិ៍ ៤ កើត ឆ្នាំ រកា នព្វស័ក ព.ស ២៥៦១
ធ្វើនៅរាជធានីភ្នំពេញ ថ្ងៃទី ២១ ខែ ធ្នូ ឆ្នាំ ២០១៧

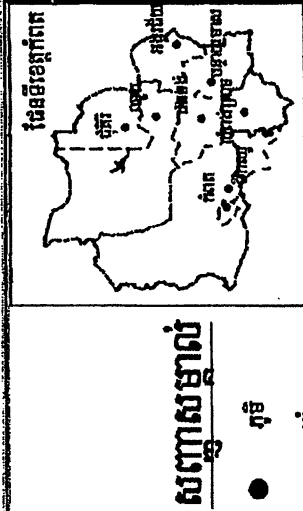


សម្តេចអគ្គមហាសេនាបតីតេជោ ហ៊ុន សែន

កន្លែងទទួល ៖

- ក្រសួងព្រះបរមរាជវាំង
- អគ្គលេខាធិការដ្ឋានក្រុមប្រឹក្សាធម្មនុញ្ញ
- អគ្គលេខាធិការដ្ឋានព្រឹទ្ធសភា
- អគ្គលេខាធិការដ្ឋានរដ្ឋសភា
- អគ្គលេខាធិការ រាជរដ្ឋាភិបាល
- អគ្គលេខាធិការដ្ឋានក្រុមប្រឹក្សាអភិវឌ្ឍន៍កម្ពុជា
- អគ្គលេខាធិការដ្ឋានអាជ្ញាធរជាតិដោះស្រាយវិវាទដីធ្លី
- ខុទ្ទកាល័យសម្តេចនាយករដ្ឋមន្ត្រី
- ដូចមាត្រា ៥
- រាជកិច្ច
- ឯកសារ-កាលប្បវត្តិ

ឧបសម្ព័ន្ធនៃអនុក្រឹត្យលេខ ២២០ អនក្រ.សក ចុះថ្ងៃទី ២១ ខែ ធ្នូ ឆ្នាំ២០១៧ ស្តីពី ការកាត់ចេញពី ផែនទីតម្របត្រូណូម៉ែត្រ ២០០២ និងសម្បទានដីសង្កេតកម្មរបស់ក្រុមហ៊ុន (World Tristar Company) ទំហំ ៩៦,៩៣៣ហិកតា នៅភូមិដង្កោ ឃុំត្រពាំងក្តោង ស្រុកឈូក ខេត្តកំពត ដើម្បីស្នើសុំធ្វើសម្បទានដីសង្កេតកម្មរបស់រដ្ឋ ក្នុងនាមការធ្វើប្រទានកម្ម ជាកម្មសិទ្ធិ ជូនបងប្អូនសមាហរណកម្មយោធិនព្រមទាំងគ្រួសារ ក្នុងកងពលតូចលេខ ៣១ បញ្ចូលការដ្ឋាន កងទ័ពជើងទឹកចំនួន ២០ គ្រួសារ និងក្រុមគ្រួសារចំណែក ជាសាធារណៈរបស់រដ្ឋ

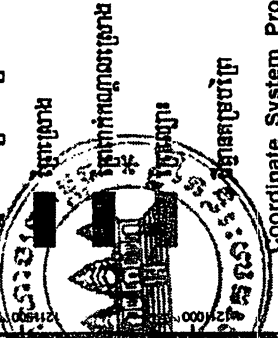


សញ្ញាសម្គាល់

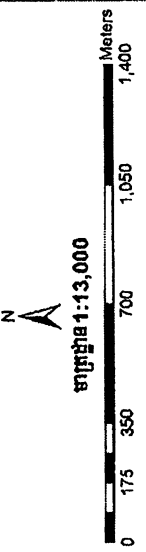
- ភូមិ
- ឃុំ
- ➡ ខេត្ត
- ▨ ព្រំប្រទល់ដីកាត់ចេញចំនួនសរុប ៩៦,៩៣៣ហិកតា
- ▲ ចំនុចគោល
- ការធ្វើប្រទានកម្មដីសង្កេតកម្មរបស់រដ្ឋចំនួន ៩៤,៧៦៤ហិកតា
- ក្រុមគ្រួសារសាធារណៈរបស់រដ្ឋចំនួន ២,១៦៩ គ្រួសារ

មូលដ្ឋានតម្របត្រូណូម៉ែត្រ ២០០២

ចំនួន	Y	X
1	1211168	413623
2	1211169	413225
3	1211176	412696
4	1212319	412692
5	1212319	413618
6	1212232	413612
7	1212131	413520
8	1212067	413468
9	1212048	412747
10	1211982	412727
11	1211932	412694
12	1211932	412758
13	1211949	412762
14	1211933	412823
15	1211940	413482
16	1211703	413613
17	1211363	413545



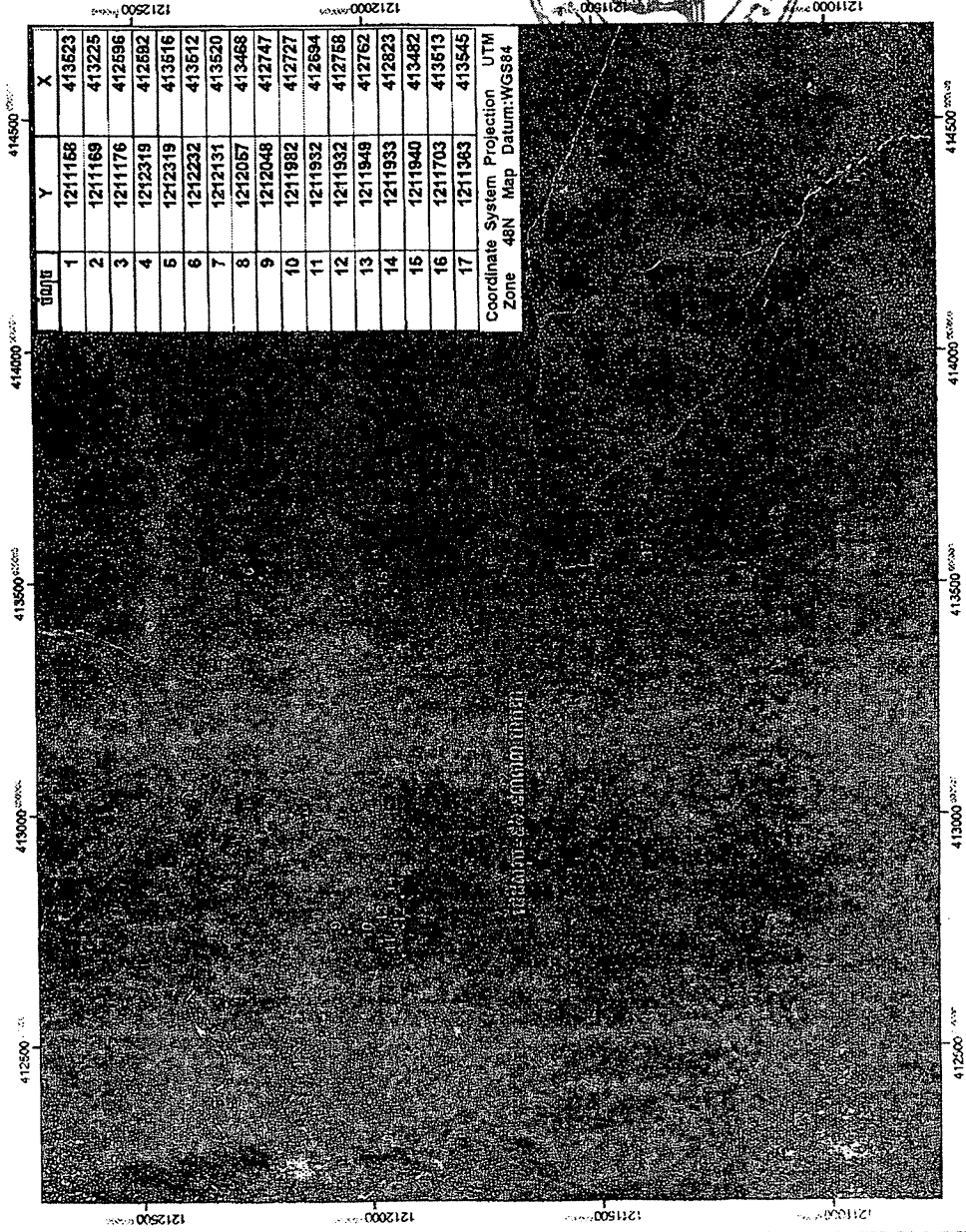
Coordinate System Projection UTM
Zone 48N Map Datum: WGS84



ឧបសម្ព័ន្ធនៃអនុក្រឹត្យលេខ ២៣០ អនក្រ.ប.ក ថ្ងៃទី ២១ ខែ ធ្នូ ឆ្នាំ ២០១២ ក្នុងការកាត់ចេញពី
ផែនទីតម្របព្រៃឈើឆ្នាំ ២០០២ និងសម្បទានដីសេដ្ឋកិច្ចរបស់ក្រុមហ៊ុន (World Tristar Company) ទំហំ ៩៦.៩៣៣៣ ហិកតា
នៅភូមិដំរៀង ឃុំត្រពាំងត្នាំង ស្រុកញូក ខេត្តកំពត ដើម្បីស្នើសុំធ្វើអនុបយោគជាដីកសិកម្មរបស់រដ្ឋ ក្នុងនាមការធ្វើប្រមាណ
ជាកម្មសិទ្ធិ ជូនចងបុរសមាហរណកម្មយោធិនព្រមទាំងគ្រួសារ ក្នុងកងពលតូចលេខ ៣១ បញ្ចូលការផ្លាស់
កងទ័ពដើមទឹកចំនួន ២០ គ្រួសារ និងរក្សាទុកមួយចំណែក ជាដីសាធារណៈរបស់រដ្ឋ

លេខ	Y	X
1	1211168	413523
2	1211169	413225
3	1211176	412596
4	1212319	412592
5	1212319	413516
6	1212232	413512
7	1212131	413520
8	1212067	413468
9	1212048	412747
10	1211882	412727
11	1211932	412894
12	1211932	412758
13	1211948	412762
14	1211933	412823
15	1211940	413482
16	1211703	413513
17	1211983	413545

Coordinate System Projection UTM
Zone 48N Map Datum: WGS84



សម្រាប់ 1:9,638

វាស់វែង ដោយប្រើឧបករណ៍ GPS MAP 62s

កំពត, ថ្ងៃទី ០១ ខែ ធ្នូ ឆ្នាំ ២០១៧

អ្នកវាស់វែង

Utisamb

លេខ ៣២១ អនក្រ.ប.ក

បានឃើញ និងពិនិត្យត្រឹមត្រូវ

កំពត, ថ្ងៃទី ០១ ខែ ធ្នូ ឆ្នាំ ២០១៧

ប្រធានអង្គការប្រៃសណីយ៍កម្ពុជា

សំណង់ និងសុំប្រើប្រាស់ ខេត្តកំពត

យិន ភូឡា

បានឃើញ និងឯកភាព

ថ្ងៃទី ០១ ខែ ធ្នូ ឆ្នាំ ២០១៧

អគ្គនាយកដ្ឋាន

ក្រសួងកសិកម្ម រុក្ខាប្រមាញ់ និងនេសាទ

ចាន់ មេស្ដា