



ព្រះរាជាណាចក្រកម្ពុជា
ជាតិ សាសនា ព្រះមហាក្សត្រ

រាជរដ្ឋាភិបាលកម្ពុជា

លេខ: ៤៧-អនក្រ.បក

អនុក្រឹត្យ

ស្តីពី

ការធ្វើអនុបយោគ ថ្លៃដីទំហំ ៤.៧០០ហិកតា ក្នុងតំបន់ដែលជាប់ព្រំសង្កាត់
ភ្នំឱវ៉ាល់ ភូមិសាស្ត្រឃុំត្រពាំងថ្ម ស្រុកឱវ៉ាល់ ខេត្តកំពង់ស្ពឺ

រាជរដ្ឋាភិបាល

- បានឃើញរដ្ឋធម្មនុញ្ញនៃព្រះរាជាណាចក្រកម្ពុជា
- បានឃើញព្រះរាជក្រឹត្យលេខ នស/រកត/០៩០៨/១០៥៥ ចុះថ្ងៃទី ២៥ ខែ កញ្ញា ឆ្នាំ២០០៨ ស្តីពីការតែងតាំងរាជរដ្ឋាភិបាល នៃព្រះរាជាណាចក្រកម្ពុជា
- បានឃើញព្រះរាជក្រមលេខ ០២/នស/៩៤ ចុះថ្ងៃទី ២០ ខែកក្កដា ឆ្នាំ១៩៩៤ ដែលប្រកាសឱ្យប្រើច្បាប់ ស្តីពីការរៀបចំ និង ការប្រព្រឹត្តទៅនៃគណៈរដ្ឋមន្ត្រី
- បានឃើញព្រះរាជក្រមលេខ នស/រកម/០១៩៦/១៨ ចុះថ្ងៃទី ២៤ ខែ មករា ឆ្នាំ១៩៩៦ ដែលប្រកាសឱ្យប្រើច្បាប់ស្តីពីការបង្កើតក្រសួងសេដ្ឋកិច្ច និង ហិរញ្ញវត្ថុ
- បានឃើញព្រះរាជក្រមលេខ នស/រកម/០១៩៦/២១ ចុះថ្ងៃទី ២៤ ខែ មករា ឆ្នាំ១៩៩៦ ដែលប្រកាសឱ្យប្រើច្បាប់ស្តីពីការបង្កើតក្រសួងបរិស្ថាន
- បានឃើញព្រះរាជក្រមលេខ នស/រកម/០៨០១/១៤ ចុះថ្ងៃទី ៣០ ខែ សីហា ឆ្នាំ២០០១ ដែលប្រកាសឱ្យប្រើច្បាប់ភូមិបាល
- បានឃើញព្រះរាជក្រមលេខ នស/រកម/០៥០៨/០១៦ ចុះថ្ងៃទី ១៣ ខែ ឧសភា ឆ្នាំ២០០៨ ដែលប្រកាសឱ្យប្រើច្បាប់ស្តីពីប្រព័ន្ធហិរញ្ញវត្ថុ សាធារណៈ
- បានឃើញព្រះរាជក្រឹត្យលេខ នស/រកត/០៨០៦/៣៣៩ ចុះថ្ងៃទី ០៣ ខែ សីហា ឆ្នាំ២០០៦ ស្តីពីគោលការណ៍ និង បញ្ញត្តិអន្តរកាល នៃការធ្វើអនុបយោគទ្រព្យសម្បត្តិសាធារណៈរបស់រដ្ឋ និងរបស់នីតិបុគ្គលសាធារណៈ
- បានឃើញអនុក្រឹត្យលេខ ១២៩ អនក្រ.បក ចុះថ្ងៃទី ២៧ ខែ វិច្ឆិកា ឆ្នាំ២០០៦ ស្តីពីវិធាន និងនីតិវិធីនៃការធ្វើអនុបយោគទ្រព្យសម្បត្តិសាធារណៈរបស់រដ្ឋ និង របស់នីតិបុគ្គលសាធារណៈ
- បានឃើញអនុក្រឹត្យលេខ ១៧ អនក្រ.បក ចុះថ្ងៃទី ២៥ ខែ មករា ឆ្នាំ២០១១ ស្តីពីការកំណត់តំបន់គ្រប់គ្រងក្នុងតំបន់ការពារធម្មជាតិ ទៅជាតំបន់ប្រើប្រាស់ដោយចីរភាព

- យោងតាមសំណើរបស់ក្រសួងបរិស្ថាន

ស ០ ២ ប

មាត្រា ១: -

ត្រូវបានចាត់បញ្ចូលជាទ្រព្យសម្បត្តិឯកជនរបស់រដ្ឋ នូវផ្ទៃដីទំហំ ៤.៧០០ (បួនពាន់ប្រាំពីររយ) ហិកតា ស្ថិតក្នុងតំបន់ប្រើប្រាស់ដោយចីរភាពនៃតំបន់ដែនជម្រកសត្វព្រៃភ្នំឱរ៉ាល់ ភូមិសាស្ត្រឃុំត្រពាំងដា ស្រុកឱរ៉ាល់ ខេត្តកំពង់ស្ពឺ ដើម្បីធ្វើការវិនិយោគអភិវឌ្ឍន៍លើវិស័យដាំដំណាំកសិ-ឧស្សាហកម្ម ដូចមានក្នុងផែនទី និងនិយាមកា ដែលជាឯកសារភ្ជាប់នឹងលិខិតលេខ ៥១ សជណ ចុះថ្ងៃទី១៤ ខែមករា ឆ្នាំ២០១១ របស់ទីស្តីការគណៈរដ្ឋមន្ត្រី ជាឧបសម្ព័ន្ធនៃអនុក្រឹត្យនេះ ។

មាត្រា ២: -

ផ្ទៃដីដែលត្រូវបានធ្វើអនុបយោគ ដូចកំណត់ក្នុងមាត្រា១នៃអនុក្រឹត្យនេះត្រូវស្ថិតក្រោមការចាត់ចែងនីតិវិធីបន្តដោយក្រសួងបរិស្ថាន ជាអាជ្ញាធរកាន់កាប់ទ្រព្យសម្បត្តិរបស់រដ្ឋ និងក្រសួងសេដ្ឋកិច្ច និងហិរញ្ញវត្ថុ ជាអាជ្ញាធរគ្រប់គ្រងទ្រព្យសម្បត្តិរបស់រដ្ឋ ព្រមទាំងមានកិច្ចសហការជាមួយក្រសួងស្ថាប័នពាក់ព័ន្ធ និងអាជ្ញាធរដែនដី ស្របតាមច្បាប់ និងគោលការណ៍របស់រាជរដ្ឋាភិបាល ។

មាត្រា ៣: -

បទប្បញ្ញត្តិទាំងឡាយណា ដែលមានខ្លឹមសារផ្ទុយពីអនុក្រឹត្យនេះ ត្រូវទុកជានិរាករណ៍ ។

មាត្រា ៤: -

រដ្ឋមន្ត្រីទទួលបន្ទុកទីស្តីការគណៈរដ្ឋមន្ត្រី រដ្ឋមន្ត្រីក្រសួងសេដ្ឋកិច្ច និងហិរញ្ញវត្ថុ រដ្ឋមន្ត្រីក្រសួងបរិស្ថាន គ្រប់ក្រសួងស្ថាប័ន និងអភិបាលនៃគណៈអភិបាលខេត្តកំពង់ស្ពឺ ត្រូវអនុវត្តអនុក្រឹត្យនេះឱ្យមានប្រសិទ្ធភាពខ្ពស់ ចាប់ពីថ្ងៃចុះហត្ថលេខាតទៅ ។

ធ្វើនៅរាជធានីភ្នំពេញ, ថ្ងៃទី ២១ ខែ មីនា ឆ្នាំ ២០១១

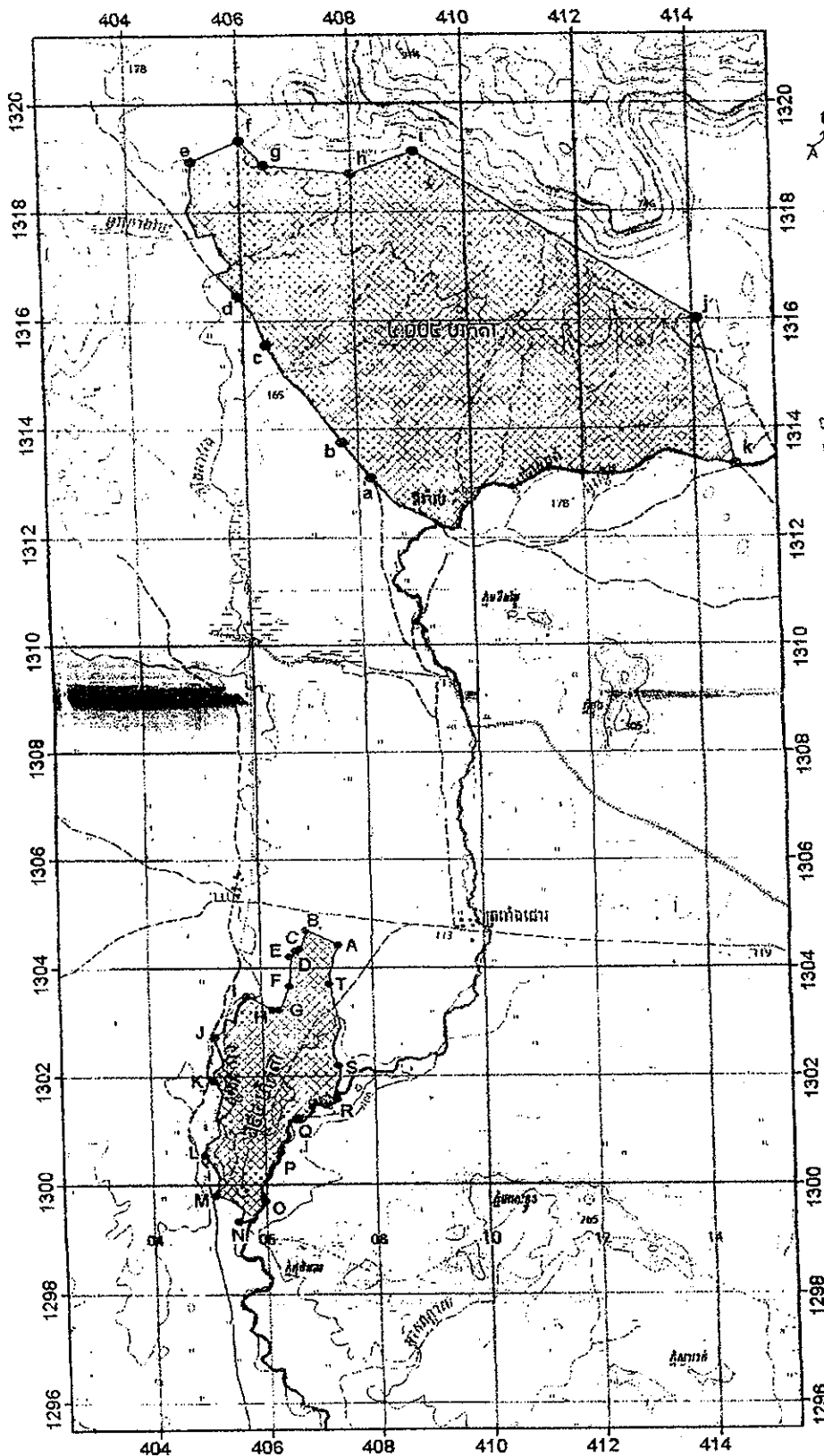
កន្លែងទទួល :

- ក្រសួងព្រះបរមរាជវាំង
- អគ្គលេខាធិការដ្ឋានក្រុមប្រឹក្សាធម្មនុញ្ញ
- អគ្គលេខាធិការដ្ឋានព្រឹទ្ធសភា
- អគ្គលេខាធិការដ្ឋានរដ្ឋសភា
- អគ្គលេខាធិការដ្ឋានរាជរដ្ឋាភិបាល
- ខុទ្ទកាល័យសម្តេចអគ្គមហាសេនាបតីតេជោ នាយករដ្ឋមន្ត្រី
- ដូចមាត្រា ៤
- រាជកិច្ច
- ឯកសារ, កាលប្បវត្តិ



សម្តេចអគ្គមហាសេនាបតីតេជោ ហ៊ុន សែន

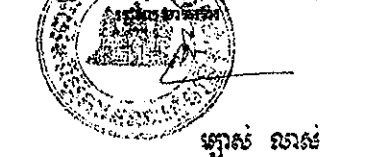
**ផែនទី ទីតាំងដីធ្លីនិយោជកអភិបាលដីដំណាក់កាលទី២-ខណ្ឌបាគូ (ដំណាក់កាលទី២)
របស់ក្រុមហ៊ុន កំពង់ស្ពឺ ស៊ីឡើង ភីអិលអេសកូអរដ៊ីកាត ខេត្តកំពង់ស្ពឺ នៃដៃគូប្រកបអាជីវកម្មក្រៅ ក្រុមហ៊ុន**



ផែនទី និងនិយោជកនេះ ជាឯកសារ
ភ្ជាប់នឹងលិខិតលេខ ០២៨/២០១១ អ.ក
ចុះថ្ងៃទី ០២ ខែ ឧសភា ឆ្នាំ ២០១១
នៅរដ្ឋបាលដីធ្លីក្រុងភ្នំពេញ

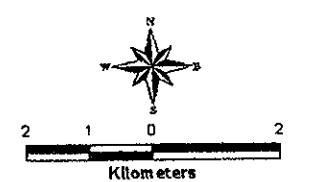


ផែនទី និងនិយោជកនេះ ជាឯកសារ
ភ្ជាប់នឹងលិខិតលេខ ៤២ សជណ
ចុះថ្ងៃទី ១៤ ខែ មីនា ឆ្នាំ ២០១២
នៅរដ្ឋបាលដីធ្លីក្រុងភ្នំពេញ



[id] [lp] [Coord. X] [Coord. Y]				[id] [lp] [Coord. X] [Coord. Y]			
1	F	405.15	1319.17	1	A	407.25	1300.00
2	F	407.25	1319.17	2	B	409.35	1300.00
3	F	409.35	1319.17	3	C	411.45	1300.00
4	F	411.45	1319.17	4	D	413.55	1300.00
5	F	413.55	1319.17	5	E	415.65	1300.00
6	F	415.65	1319.17	6	F	417.75	1300.00
7	F	417.75	1319.17	7	G	419.85	1300.00
8	F	419.85	1319.17	8	H	421.95	1300.00
9	F	421.95	1319.17	9	I	424.05	1300.00
10	F	424.05	1319.17	10	J	426.15	1300.00
11	F	426.15	1319.17	11	K	428.25	1300.00
12	F	428.25	1319.17	12	L	430.35	1300.00
13	F	430.35	1319.17	13	M	432.45	1300.00
14	F	432.45	1319.17	14	N	434.55	1300.00
15	F	434.55	1319.17	15	O	436.65	1300.00
16	F	436.65	1319.17	16	P	438.75	1300.00
17	F	438.75	1319.17	17	Q	440.85	1300.00
18	F	440.85	1319.17	18	R	442.95	1300.00
19	F	442.95	1319.17	19	S	445.05	1300.00
20	F	445.05	1319.17	20	T	447.15	1300.00

- សញ្ញាសម្គាល់**
- ចំណុចនិយោជក
 - ▨ ទីតាំងដីក្រុមហ៊ុន
 - ផ្លូវលំ
 - អូរ ព្រែក ស្ទឹង
 - ព្រំប្រទល់កំណត់ការងារប្រជាជន



ចម្លងទ្រឹស្តី: 1:70,000
Coordinate System : UTM
Zone : 48N
Grid : 2000 M.
Horizontal Datum : Indian_1960