



**ព្រះរាជាណាចក្រកម្ពុជា**  
**ជាតិ សាសនា ព្រះមហាក្សត្រ**

**រាជរដ្ឋាភិបាលកម្ពុជា**

**លេខ: ២៥៣. អនក្រ.បក**

**អនុក្រឹត្យ**

**ស្តីពី**

**ការធ្វើអនុបយោគជាដឹងក្នុងរបស់រដ្ឋ ទំហំផ្ទៃដីសរុប ៥៣៨២ ហិកតា មានទីតាំង ស្ថិតនៅឃុំតាខោ  
ស្រុកធាកាន ចំនួន ២២៨៦ ហិកតា ឃុំសៀមរៀន ស្រុកភ្នំក្រវាញ ចំនួន ៥០៨ ហិកតា និងឃុំប្រមោយ  
ស្រុកតាស្រែច ចំនួន ២៥៨៨ ហិកតា ខេត្តពោធិ៍សាត់ សម្រាប់ធ្វើសម្បទានដីសង្គមកិច្ចជូន  
អតីតកងកម្លាំងប្រដាប់អាវុធ និងគ្រួសារ**



**រាជរដ្ឋាភិបាល**

**បណ្ណាគារ ភក្តីឡឌី**  
www.Book Store

- បានឃើញរដ្ឋធម្មនុញ្ញនៃព្រះរាជាណាចក្រកម្ពុជា
- បានឃើញព្រះរាជក្រឹត្យលេខ នស/រកត/០៩០៨/១០៥៥ ចុះថ្ងៃទី ២៥ ខែ កញ្ញា ឆ្នាំ ២០០៨ ស្តីពីការតែងតាំង  
រាជរដ្ឋាភិបាល នៃព្រះរាជាណាចក្រកម្ពុជា
- បានឃើញព្រះរាជក្រមលេខ ០២/នស/៩៤ ចុះថ្ងៃទី ២០ ខែ កក្កដា ឆ្នាំ ១៩៩៤ ដែលប្រកាសឱ្យប្រើច្បាប់ស្តីពី  
ការរៀបចំ និងការប្រព្រឹត្តទៅនៃគណៈរដ្ឋមន្ត្រី
- បានឃើញព្រះរាជក្រមលេខ នស/រកម/០១៩៦/១៨ ចុះថ្ងៃទី ២៤ ខែមករា ឆ្នាំ ១៩៩៦ ដែលប្រកាសឱ្យប្រើច្បាប់  
ស្តីពី ការបង្កើតក្រសួងសេដ្ឋកិច្ច និងហិរញ្ញវត្ថុ
- បានឃើញព្រះរាជក្រមលេខ នស/រកម/០១៩៦/១៣ ចុះថ្ងៃទី ២៤ ខែមករា ឆ្នាំ១៩៩៦ ដែលប្រកាសឱ្យប្រើច្បាប់  
ស្តីពីការបង្កើតក្រសួងកសិកម្ម រុក្ខាប្រមាញ់ និងនេសាទ
- បានឃើញព្រះរាជក្រមលេខ នស/រកម/០៦៩៩/០៩ ចុះថ្ងៃទី ២៣ ខែ មិថុនា ឆ្នាំ១៩៩៩ ដែលប្រកាសឱ្យប្រើ  
ច្បាប់ស្តីពីការបង្កើតក្រសួងរៀបចំដែនដី នគរូបនីយកម្ម និងសំណង់
- បានឃើញព្រះរាជក្រមលេខ នស/រកម/០៨០១/១៤ ចុះថ្ងៃទី ៣០ ខែ សីហា ឆ្នាំ ២០០១ ដែលប្រកាសឱ្យប្រើ  
ច្បាប់ភូមិបាល
- បានឃើញព្រះរាជក្រមលេខ នស/រកម/០៥០៨/០១៦ ចុះថ្ងៃទី ១៣ ខែ ឧសភា ឆ្នាំ ២០០២ ដែលប្រកាសឱ្យប្រើ  
ច្បាប់ស្តីពីប្រព័ន្ធហិរញ្ញវត្ថុសាធារណៈ
- បានឃើញព្រះរាជក្រមលេខ នស/រកម/០៨០២/០១៦ ចុះថ្ងៃទី ៣១ ខែ សីហា ឆ្នាំ ២០០២ ដែលប្រកាសឱ្យប្រើ  
ច្បាប់ស្តីពីព្រៃឈើ

- បានឃើញព្រះរាជក្រឹត្យលេខ នស/រកត/០៨០៦/៣៣៩ ចុះថ្ងៃទី ០៣ ខែ សីហា ឆ្នាំ ២០០៦ ស្តីពីគោលការណ៍ និងបញ្ញត្តិអន្តរកាល នៃការធ្វើអនុបយោគទ្រព្យសម្បត្តិសាធារណៈរបស់រដ្ឋ និងរបស់ នីតិបុគ្គលសាធារណៈ
- បានឃើញអនុក្រឹត្យលេខ ១៧ អនក្រ.បក ចុះថ្ងៃទី ០៧ ខែ មេសា ឆ្នាំ ២០០០ ស្តីពីការរៀបចំ និងប្រព្រឹត្តទៅ របស់ក្រសួងកសិកម្ម រុក្ខាប្រមាញ់ និងនេសាទ
- បានឃើញអនុក្រឹត្យលេខ ១២៩ អនក្រ.បក ចុះថ្ងៃទី ២៧ ខែ វិច្ឆិកា ឆ្នាំ ២០០៦ ស្តីពី វិធាន និងនីតិវិធីនៃការធ្វើ អនុបយោគទ្រព្យសម្បត្តិសាធារណៈរបស់រដ្ឋ និងរបស់នីតិបុគ្គលសាធារណៈ
- បានឃើញអនុក្រឹត្យលេខ ១៩ អនក្រ.បក ចុះថ្ងៃទី ១៩ ខែ មីនា ឆ្នាំ ២០០៣ ស្តីពីសម្បទានដីសង្គមកិច្ច
- បានឃើញអនុក្រឹត្យលេខ ១១៨ អនក្រ.បក ចុះថ្ងៃទី ០៧ ខែតុលា ឆ្នាំ ២០០៥ ស្តីពីការគ្រប់គ្រងដីរដ្ឋ
- បានឃើញសេចក្តីថ្លែងការណ៍របស់រាជរដ្ឋាភិបាលកម្ពុជាលេខ ៤២សជណ.ថក ចុះថ្ងៃទី២៧ ខែតុលា ឆ្នាំ២០០៩ ស្តីពីគោលនយោបាយផ្តល់សម្បទានដីសង្គមកិច្ចជូនអតីតកងកម្លាំងប្រដាប់អាវុធ និងគ្រួសារ
- យោងតាមការចាំបាច់របស់រាជរដ្ឋាភិបាល

**សម្រេច**

**មាត្រា ១.-**

ត្រូវបានកាត់ចេញពីកាត់ចេញពីកាត់តម្របព្រៃឈើឆ្នាំ២០០២មានទំហំផ្ទៃដីសរុប ៥៣៨២ ហិកតា (ប្រាំពាន់បីរយប៉ែតសិបពីរ ) ហិកតា មាន៣ទីតាំង ឃុំតាលោ ស្រុកបាកាន ចំនួន ២២៨៦ ហិកតា ឃុំសន្ត្រែ ស្រុកភ្នំក្រវាញ ចំនួន៥០៨ ហិកតា និងឃុំប្រមោយ ស្រុកវាលវែង ចំនួន ២៥៨៨ ហិកតា ខេត្តពោធិ៍សាត់ដូចមានបង្ហាញក្នុងផែនទី ជាឧបសម្ព័ន្ធ នៃអនុក្រឹត្យនេះ ដោយកំណត់តាមចំណុចគោលដែលមាននិយាមកានៃ ប្រព័ន្ធកូអរដោនេ UTM Zone 48 N, Datum: WGS 1984 ដូចខាងក្រោម៖

**ក) ស្រុកបាកាន ឃុំតាលោ ផ្ទៃដីទំហំ ២២៨៦ ហិកតា**

ឃុំតាលោ ស្រុកបាកាន ផ្ទៃដីទំហំ ២២៨៦ ហិកតា					
ចំណុច	X	Y	ចំណុច	X	Y
A	341069	1378792	I	347671	1370880
B	343361	1375985	J	346907	1370033
C	344776	1376353	K	346204	1369509
D	344795	1373934	L	342868	1372778
E	346867	1374334	M	339924	1375430
F	348391	1374040	N	340031	1376068
G	348314	1372740	O	340597	1377595
H	348207	1372060			

១) ស្រុកត្រូវបានបង្កើតឡើងនៅឆ្នាំ ៥០៨ ហិកតា

បង្កើតឡើងស្រុកត្រូវបានបង្កើតឡើងនៅឆ្នាំ ៥០៨ ហិកតា					
ចំណុច	X	Y	ចំណុច	X	Y
A	366488	1361782	I	369819	1359509
B	367306	1362158	J	369590	1359138
C	367436	1362038	K	369035	1358536
D	367671	1361903	L	368769	1358485
E	367871	1361463	M	368481	1358287
F	369131	1360018	N	367860	1358682
G	369426	1359760	O	367180	1359845
H	369766	1359603	P	366682	1361354

២) ស្រុកត្រូវបានបង្កើតឡើងនៅឆ្នាំ ២៥៨៨ ហិកតា

បង្កើតឡើងស្រុកត្រូវបានបង្កើតឡើងនៅឆ្នាំ ២៥៨៨ ហិកតា		
ចំណុច	X	Y
A	325581	1369323
B	329581	1369323
C	334581	1367323
D	335581	1366323
E	335581	1362823
F	335581	1364828
G	325581	1366323

មាត្រា ២.

ត្រូវបានធ្វើអនុបយោគផ្ទៃដីទំហំ ៥៣៨២ ហិកតា (ប្រាំពាន់បីរយប៉ែតសិបពីរ ) ហិកតា ដូចមានចែងក្នុងមាត្រា ១ ខាងលើនៃអនុក្រឹត្យនេះ ជាដីកាត់ចេញពីកាត់ចេញពីកាត់គម្របព្រៃឈើឆ្នាំ២០០២ ជាដីកាជនរបស់រដ្ឋ។

មាត្រា ៣.

ត្រូវបានប្រគល់អណត្តិកាន់កាប់ដីកាជនរបស់រដ្ឋដូចមានក្នុងមាត្រា ២ ខាងលើនេះ ជូនអភិបាលនៃគណៈអភិបាលខេត្តពោធិ៍សាត់ ជាអាជ្ញាធរកាន់កាប់ដីរដ្ឋដើម្បីស្នើសុំចុះបញ្ជីជាដីកាជនរបស់រដ្ឋ និងសម្រាប់ធ្វើសម្បទានដីសង្គមកិច្ចជូនអតីតកងកម្លាំងប្រដាប់អាវុធ និងគ្រួសារ ។

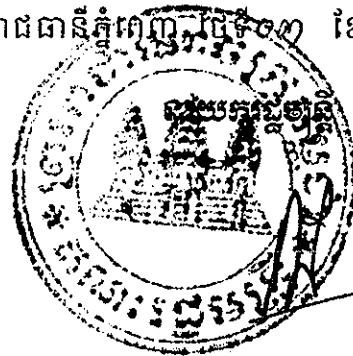
មាត្រា ៤.

បទប្បញ្ញត្តិទាំងឡាយណាដែលផ្ទុយពីអនុក្រឹត្យនេះ ត្រូវចាត់ទុកជានិរាករណ៍។

**មាត្រា ៥.-**

រដ្ឋមន្ត្រីទទួលបន្ទុកទីស្តីការគណៈរដ្ឋមន្ត្រី រដ្ឋមន្ត្រីក្រសួងការពារជាតិ រដ្ឋមន្ត្រីក្រសួងមហាផ្ទៃ រដ្ឋមន្ត្រីក្រសួងសេដ្ឋកិច្ច និងហិរញ្ញវត្ថុ រដ្ឋមន្ត្រីក្រសួងរៀបចំដែនដី នគរូបនីយកម្ម និងសំណង់ រដ្ឋមន្ត្រីក្រសួងកសិកម្ម រុក្ខាប្រមាញ់ និងនេសាទ រដ្ឋមន្ត្រីក្រសួងបរិស្ថាន រដ្ឋមន្ត្រី រដ្ឋលេខាធិការគ្រប់ក្រសួងពាក់ព័ន្ធនឹងអភិបាលនៃគណៈអភិបាលខេត្តពោធិ៍សាត់ ត្រូវអនុវត្តអនុក្រឹត្យនេះ ចាប់ ពីថ្ងៃចុះហត្ថលេខាតទៅ។

ធ្វើនៅរាជធានីភ្នំពេញ ថ្ងៃទី ០៣ ខែ វិច្ឆិកា ឆ្នាំ ២០១១



**សម្តេចអគ្គមហាសេនាបតីតេជោ ហ៊ុន សែន**

**កន្លែងទទួល**

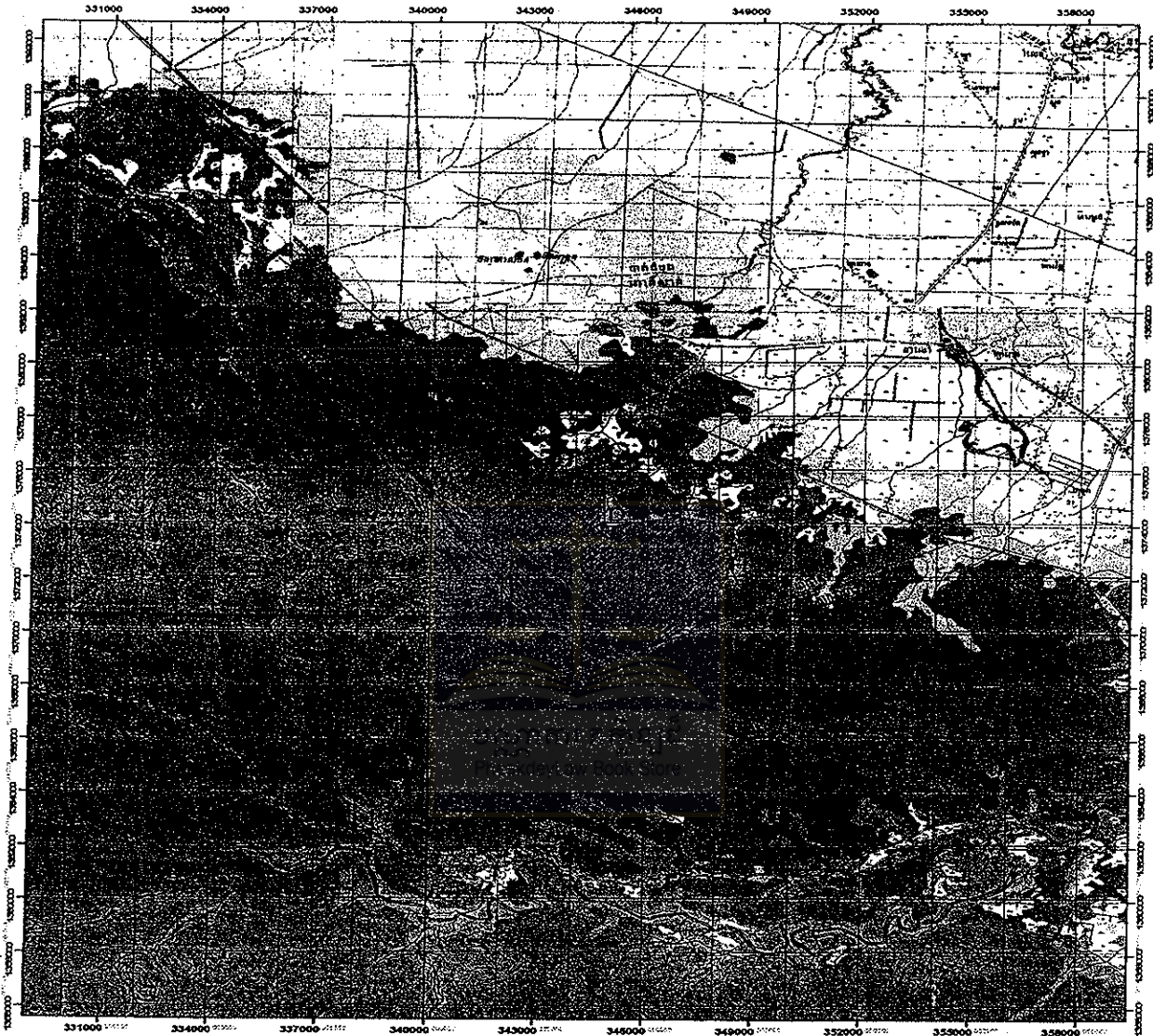
- ក្រសួងព្រះបរមរាជវាំង
- អគ្គលេខាធិការដ្ឋានក្រុមប្រឹក្សាធម្មនុញ្ញ
- អគ្គលេខាធិការដ្ឋានព្រឹទ្ធសភា
- អគ្គលេខាធិការដ្ឋានរដ្ឋសភា
- អគ្គលេខាធិការដ្ឋានរាជរដ្ឋាភិបាល
- ឧទ្ធរណ៍យសធម្មនាយករដ្ឋមន្ត្រី
- គ្រប់សមាជិក គសសជ
- អគ្គលេខាធិការដ្ឋាន គសសជ
- ដូចមាត្រា ៥
- រាជកិច្ច
- ឯកសារ-កាលប្បវត្តិ



ផែនទីបង្ហាញទីតាំងសម្បទានដីសង្គមកិច្ចទំហំ ២.២៨៦ (ពីរពាន់ពីររយប៉ែតសិបប្រាំមួយ) ហិកតា

ស្ថិតនៅ ឃុំតាលោ ស្រុកបាកាន ខេត្តពោធិ៍សាត់

ឧបសម្ព័ន្ធអនុក្រឹត្យលេខៈ ២៥៣ អនក្រ.បក ចុះថ្ងៃទី ០៣ ខែ វិច្ឆិកា ឆ្នាំ ២០១១



ចំណុច	X	Y	ចំណុច	X	Y
A	341069	1378792	I	347671	1370880
B	343361	1375985	J	346907	1370033
C	344776	1376353	K	346204	1369509
D	344795	1373934	L	342868	1372778
E	346867	1374334	M	339924	1375430
F	348391	1374040	N	340031	1376068
G	348314	1372740	O	340597	1377595
H	348207	1372060			

COORDINATES SYSTEM  
Projection UTM  
Zone 48N  
Datum WGS84  
Spheroid Everest

0 0.5 1 2  
Kilometers

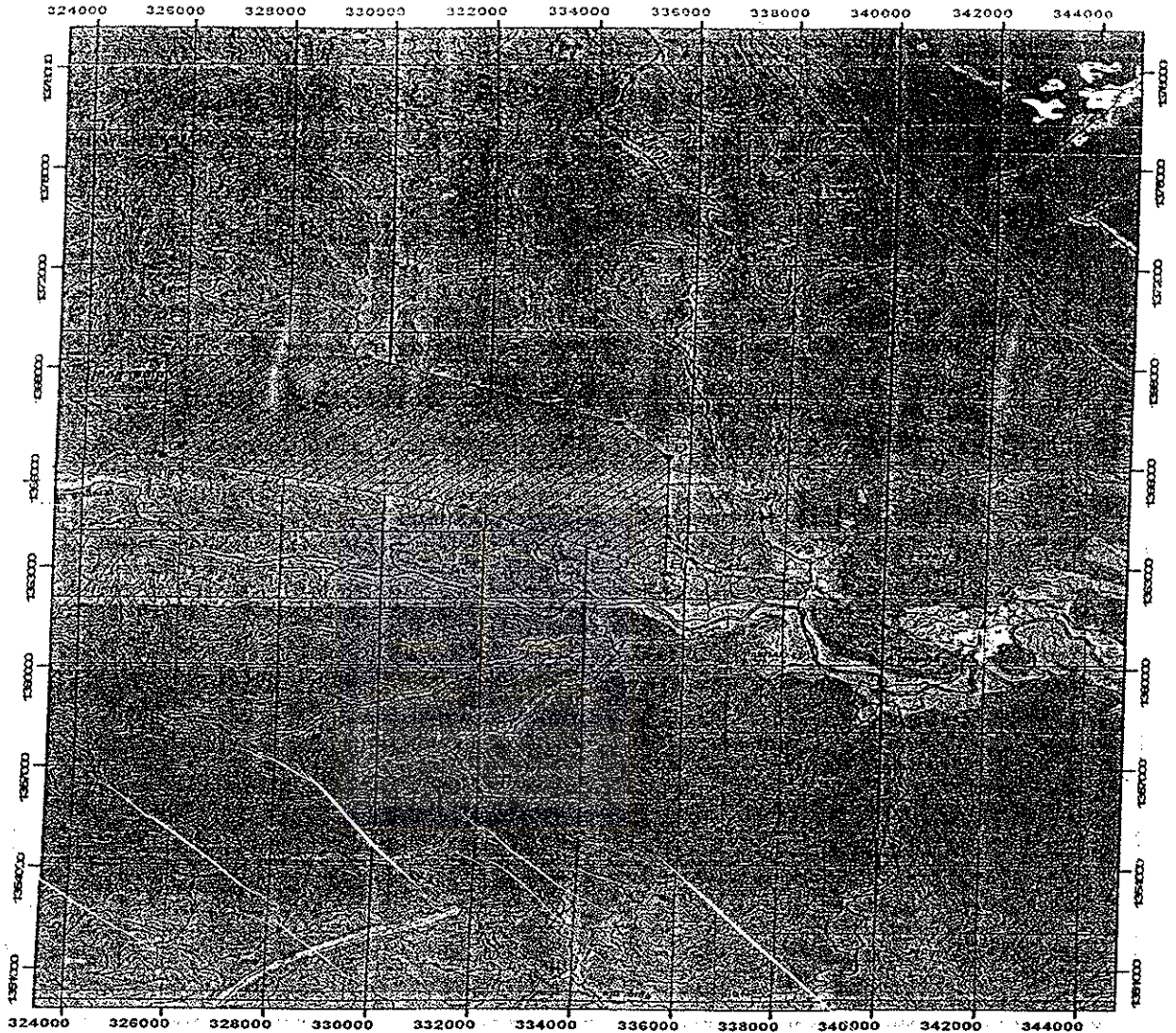
ទីតាំងសម្បទាន ដីសង្គមកិច្ច

www.pheakdeylaw.com





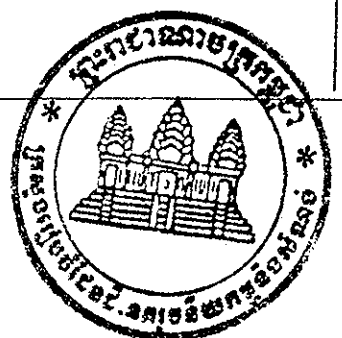
ផែនទីបង្ហាញទីតាំងសម្បទានដីសង្គមកិច្ច ទំហំ ២.៥៨៨ (ពីរពាន់ប្រាំរយប៉ែតសិបប្រាំបី)  
ហិកតា ស្ថិតនៅ ឃុំប្រមោយ ស្រុកវាលវែង ខេត្តពោធិ៍សាត់  
ឧបសម្ព័ន្ធអនុក្រឹត្យលេខៈ ២៥៣ អនក្រ.បក ចុះថ្ងៃទី ០៣ ខែ វិច្ឆិកា ឆ្នាំ ២០១១



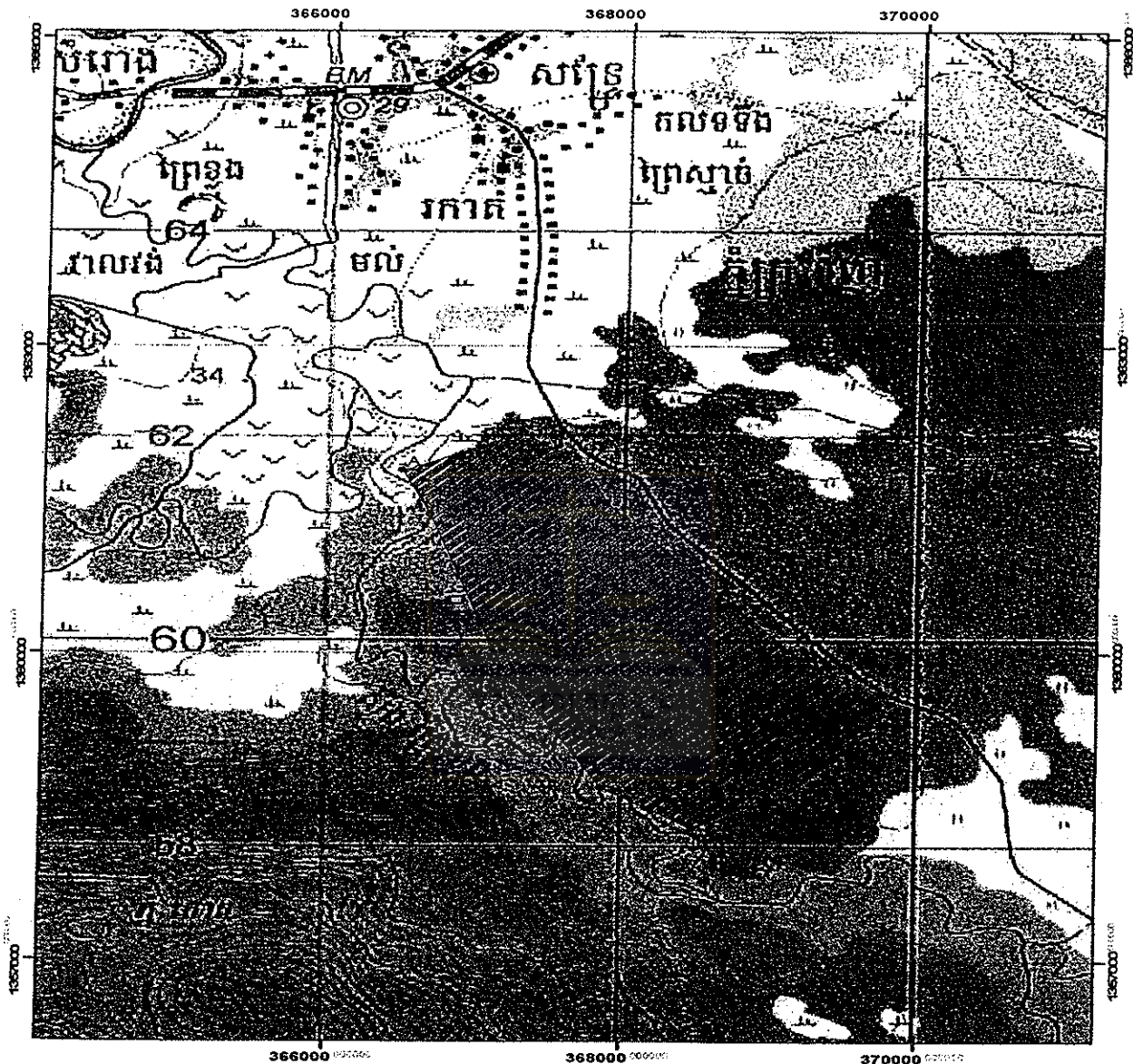
ចំណុច	X	Y
A	325581	1369323
B	329581	1369323
C	334581	1367323
D	335581	1366323
E	335581	1362823
F	331581	1364828
G	325581	1366323

**COORDINATES SYSTEM**  
Projection UTM  
Zone 48N  
Datum WGS84  
Spheroid Everest

ទីតាំងសម្បទាន ដីសង្គមកិច្ច

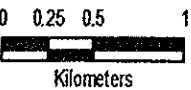


ផែនទីបង្ហាញទីតាំងសម្បទានដីសង្គមកិច្ច ទំហំ ៥០៨ (ប្រាំរយប្រាំបី) ហិកតា  
(ស្ថិតនៅឃុំសង្កែ ស្រុកភ្នំក្រវាញ ខេត្តពោធិ៍សាត់  
ឧបសម្ព័ន្ធអនុក្រឹត្យលេខ៖ ២៥៣.៨៨៤.បក. ចុះថ្ងៃទី.....០៧.....ខែ វិច្ឆិកា..... ឆ្នាំ ២០១១



ចំណុច	X	Y	ចំណុច	X	Y
A	366488	1361782	I	369819	1359509
B	367306	1362158	J	369590	1359138
C	367436	1362038	K	369035	1358536
D	367671	1361903	L	368769	1358485
E	367871	1361463	M	368481	1358287
F	369131	1360018	N	367860	1358682
G	369426	1359768	O	367180	1359845
H	369766	1359603	P	366682	1361354

COORDINATES SYSTEM  
Projection UTM  
Zone 48N  
Datum WGS84  
Spheroid Everest



ផែនទីបង្ហាញទីតាំងសម្បទានដីសង្គមកិច្ច

