



ព្រះរាជាណាចក្រកម្ពុជា

ជាតិ សាសនា ព្រះមហាក្សត្រ

រាជរដ្ឋាភិបាលកម្ពុជា

លេខ : ៣០... អនក្រ.បក

អនុក្រឹត្យ
ស្តីពី

**ការកាត់ដីទំហំ ១.២៣២,០១៣៦ ហិកតា នៅស្រុកអយុក ខេត្តកំពត ចេញពីគម្របព្រៃឈើ
ឆ្នាំ២០០២ និងធ្វើអនុបយោគជាដីកសិកម្មរបស់រដ្ឋ សម្រាប់ធ្វើប្រធានកម្មជាកម្មសិទ្ធិជូន
ប្រជាពលរដ្ឋ ៥៣៤ គ្រួសារ និងអក្សទុកមួយចំណែកជាដីសាធារណៈរបស់រដ្ឋ**

រាជរដ្ឋាភិបាល

- បានឃើញរដ្ឋធម្មនុញ្ញនៃព្រះរាជាណាចក្រកម្ពុជា
- បានឃើញព្រះរាជក្រឹត្យលេខ នស/រកត/០៩០៨/១០៥៥ ចុះថ្ងៃទី២៥ ខែកញ្ញា ឆ្នាំ២០០៨ ស្តីពីការតែងតាំងរាជរដ្ឋាភិបាលនៃព្រះរាជាណាចក្រកម្ពុជា
- បានឃើញព្រះរាជក្រមលេខ២២នសចុះថ្ងៃទី២០ ខែកក្កដា ឆ្នាំ១៩៩៤ ស្តីពីការរៀបចំនិងការប្រព្រឹត្តទៅនៃគណៈរដ្ឋមន្ត្រី
- បានឃើញព្រះរាជក្រមលេខ នស/រកម/០៦៩៩/០៩ ចុះថ្ងៃទី២៣ ខែមិថុនា ឆ្នាំ១៩៩៩ ដែលប្រកាសឲ្យប្រើច្បាប់ស្តីពីការបង្កើតក្រសួងរៀបចំដែនដី នគរូបនីយកម្ម និងសំណង់
- បានឃើញព្រះរាជក្រមលេខ នស/រកម/០១៩៦/១៣ ចុះថ្ងៃទី២៤ ខែមករា ឆ្នាំ១៩៩៦ ដែលប្រកាសឲ្យប្រើច្បាប់ស្តីពីការបង្កើតក្រសួងកសិកម្ម រុក្ខាប្រមាញ់ និងនេសាទ
- បានឃើញព្រះរាជក្រមលេខ នស/រកម/០៨០១/១៤ ចុះថ្ងៃទី៣០ ខែសីហា ឆ្នាំ២០០១ ដែលប្រកាសឲ្យប្រើច្បាប់ភូមិបាល
- បានឃើញព្រះរាជក្រមលេខ នស/រកម/០៨០២/០១៦ ចុះថ្ងៃទី៣១ ខែសីហា ឆ្នាំ២០០២ ដែលប្រកាសឲ្យប្រើច្បាប់ស្តីពីព្រៃឈើ

- បានឃើញព្រះរាជក្រឹត្យលេខនស/រកត/០៨០៦/៣៣៩ ចុះថ្ងៃទី០៣ ខែសីហា ឆ្នាំ២០០៦ ស្តីពី គោលការណ៍និងបញ្ញត្តិអន្តរកាលនៃការធ្វើអនុបយោគទ្រព្យសម្បត្តិសាធារណៈរបស់រដ្ឋ និងរបស់នីតិ- បុគ្គលសាធារណៈ
- បានឃើញព្រះរាជក្រឹត្យចុះថ្ងៃទី០១ខែវិច្ឆិកាឆ្នាំ១៩៩៣ស្តីពីការបង្កើតនិងការកំណត់តំបន់ការពារធម្មជាតិ
- បានឃើញអនុក្រឹត្យលេខ២២ អនក្រ.បក ចុះថ្ងៃទី២០ ខែកក្កដា ឆ្នាំ១៩៩៩ ស្តីពីការរៀបចំ និង ការប្រព្រឹត្តទៅរបស់ក្រសួងរៀបចំដែនដី នគរូបនីយកម្ម និងសំណង់
- បានឃើញអនុក្រឹត្យលេខ១៧ អនក្រ.បក ចុះថ្ងៃទី០៧ ខែមេសា ឆ្នាំ២០០០ ស្តីពីការរៀបចំ និង ការប្រព្រឹត្តទៅរបស់ក្រសួងកសិកម្ម រុក្ខាប្រមាញ់ និងនេសាទ
- បានឃើញអនុក្រឹត្យលេខ៨៨ អនក្រ.បក ចុះថ្ងៃទី០១ ខែធ្នូ ឆ្នាំ២០០០ ស្តីពីការបង្កើតក្រុមប្រឹក្សាគោលន យោបាយដីធ្លី
- បានឃើញអនុក្រឹត្យលេខ១១៨ អនក្រ.បក ចុះថ្ងៃទី០៧ ខែតុលា ឆ្នាំ២០០៥ ស្តីពីការគ្រប់គ្រងដីរដ្ឋ
- បានឃើញអនុក្រឹត្យលេខ១៤៦ អនក្រ.បកចុះថ្ងៃទី២៧ខែធ្នូ ឆ្នាំ២០០៥ ស្តីពីសម្បទានដីសេដ្ឋកិច្ច
- បានឃើញសារាចរលេខ ០២ សរ ចុះថ្ងៃទី២៦ ខែកុម្ភៈ ឆ្នាំ២០០៧ ស្តីពីការកាន់កាប់ដីរដ្ឋដោយខុសច្បាប់
- លិខិតលេខ ២៩១ ល.ស ចុះថ្ងៃទី ២៥ ខែធ្នូ ឆ្នាំ២០១២ របស់គណៈកម្មាធិការគ្រប់គ្រងដីរដ្ឋខេត្តកំពត
- យោងតាមការចាំបាច់របស់រាជរដ្ឋាភិបាល

សម្រេច

មាត្រា ១..

ត្រូវបានកាត់ដីទំហំ ១.២៣២,០១៣៦ ហិកតា ចេញពីគម្របព្រៃឈើឆ្នាំ២០០២ និងធ្វើអនុបយោគ ជាដីឯកជនរបស់រដ្ឋទំហំ ១.០៦៧,៥៨២២ ហិកតា សម្រាប់ប្រទានកម្មជាកម្មសិទ្ធិជូនប្រជាពលរដ្ឋ និងទំហំ ១៦៤,៤៣១៤ ហិកតា រក្សាទុកជាដីសាធារណៈរបស់រដ្ឋ នៅភូមិស្រែលាវ ឃុំត្រពាំងក្លាំង ស្រុកឈូក ខេត្តកំពត តាមប្រព័ន្ធកូអរដោណេ Project UTM Zone 48N Datum wgs 1984 និងមាននិយាមកា ដូចកំណត់ក្នុងផែនទីឧបសម្ព័ន្ធនៃអនុក្រឹត្យនេះ។

មាត្រា ២.

ត្រូវបានប្រគល់អាណត្តិកាន់កាប់ និងបែងចែកដីរបស់រដ្ឋ ដូចមានចែងក្នុងមាត្រា១ ជូនគណៈ កម្មាធិការគ្រប់គ្រងដីរដ្ឋខេត្តកំពត ធ្វើការគ្រប់គ្រង និងប្រទានកម្មជាកម្មសិទ្ធិឯកជនជូនប្រជាពលរដ្ឋ ចំនួន ៥៣៤ គ្រួសារ ដែលបានកាន់កាប់ ប្រើប្រាស់ និងដាំដុះជាក់ស្តែង នៅភូមិស្រែលាវ ឃុំត្រពាំងក្លាំង ស្រុកឈូក ខេត្តកំពត ។

មាត្រា ៣ ..

ក្នុងពេលដំណើរការវាស់វែង និងបែងចែកជាក់ស្តែង គណៈកម្មាធិការគ្រប់គ្រងដីរដ្ឋខេត្តកំពត ត្រូវ កាត់ចេញនូវចំណែកដីមួយចំនួនសមស្រប ដើម្បីរក្សាទុកសម្រាប់បម្រើផលប្រយោជន៍សាធារណៈ ជាអាទិ៍ការអភិវឌ្ឍហេដ្ឋារចនាសម្ព័ន្ធរូបវន្ត និងសង្គម នៅក្នុងមូលដ្ឋាន។

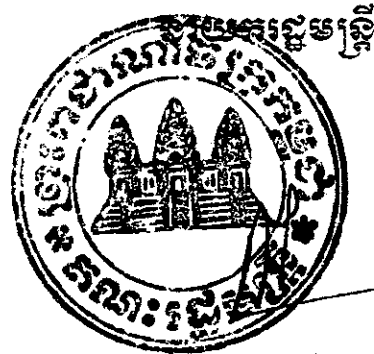
មាត្រា ៤ ..

បទប្បញ្ញត្តិទាំងឡាយណា ដែលផ្ទុយពីអនុក្រឹត្យនេះត្រូវចាត់ទុកជានិរាករណ៍ ។

មាត្រា ៥..

រដ្ឋមន្ត្រីទទួលបន្ទុកទីស្តីការគណៈរដ្ឋមន្ត្រី រដ្ឋមន្ត្រីក្រសួងមហាផ្ទៃ រដ្ឋមន្ត្រីក្រសួងសេដ្ឋកិច្ច និងហិរញ្ញវត្ថុ រដ្ឋមន្ត្រីក្រសួងរៀបចំដែនដី នគរូបនីយកម្ម និងសំណង់ រដ្ឋមន្ត្រីក្រសួងបរិស្ថាន រដ្ឋមន្ត្រីក្រសួងកសិកម្ម រុក្ខាប្រមាញ់ និងនេសាទ រដ្ឋមន្ត្រី រដ្ឋលេខាធិការគ្រប់ក្រសួង ស្ថាប័នពាក់ព័ន្ធ និងអភិបាលនៃគណៈអភិបាលខេត្តកំពត ត្រូវអនុវត្តអនុក្រឹត្យនេះចាប់ពីថ្ងៃចុះហត្ថលេខាតទៅ ។

ធ្វើនៅរាជធានីភ្នំពេញថ្ងៃទី ២៤ ខែ ឧសភា ឆ្នាំ ២០១៣



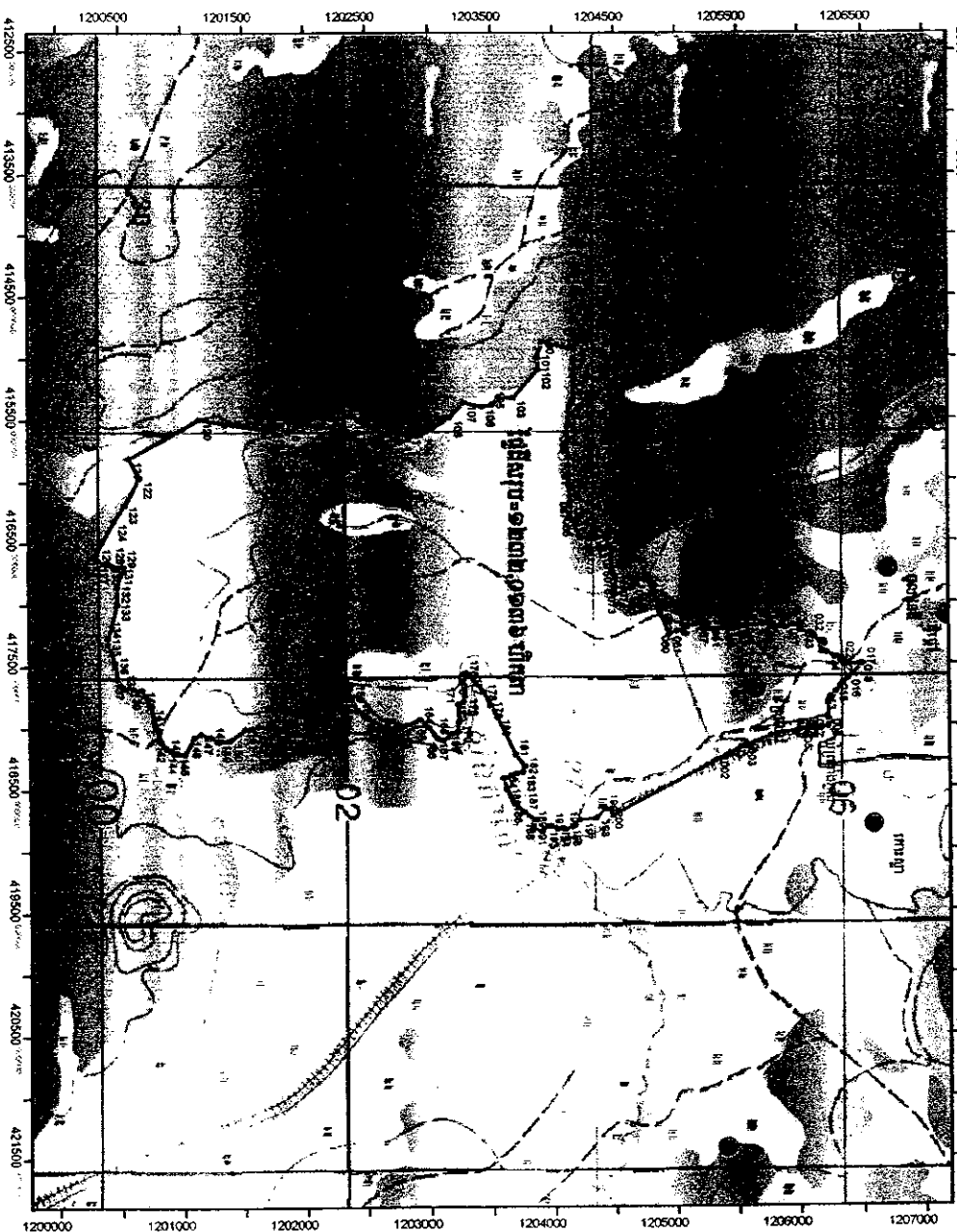
សម្តេចអគ្គមហាសេនាបតីតេជោ ហ៊ុន សែន

កន្លែងទទួល៖

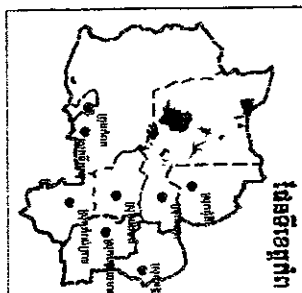
- ក្រសួងព្រះបរមរាជវាំង
- អគ្គលេខាធិការដ្ឋានក្រុមប្រឹក្សាធម្មនុញ្ញ
- អគ្គលេខាធិការដ្ឋានព្រឹទ្ធសភា
- អគ្គលេខាធិការដ្ឋានរដ្ឋសភា
- អគ្គលេខាធិការ រាជរដ្ឋាភិបាល
- អគ្គលេខាធិការដ្ឋានក្រុមប្រឹក្សាអភិវឌ្ឍន៍កម្ពុជា
- អគ្គលេខាធិការដ្ឋានអាជ្ញាធរជាតិដោះស្រាយវិវាទដីធ្លី
- ខុទ្ទកាល័យសម្តេចនាយករដ្ឋមន្ត្រី
- ដូចមាត្រា៥
- រាជកិច្ច
- ឯកសារកាលប្បវត្តិ




ឧបសម្ព័ន្ធ៩ នៃអនុក្រឹត្យរយោធន៍សង្គមភាព ចុះថ្ងៃទី ១៤ ខែ កក្កដា ឆ្នាំ២០១២ ស្តី ពី ការពង្រឹង វិស័យ

ឥម្របព្រៃឈើបម្រុងទុកអចិន្ត្រៃយ៍របស់រដ្ឋទំហំ ១២៣២.០៣៦ ហិកតា នៅភូមិស្រែលាវ ឃុំត្រពាំងក្តាំង ស្រុកឈូក ខេត្តកំពត ក្នុងនោះស្នើសុំធ្វើអនុបាយាត ជាដីឯកជនរបស់រដ្ឋ និងការធ្វើប្រទានកម្មជាកម្មសិទ្ធិទំហំ ១០៦៧.៨៨២២ ហិកតា ដូចប្រជាពលរដ្ឋ ចំនួន ៥៣៤ គ្រួសារ កាន់កាប់ប្រើប្រាស់ដីដុះដាំស្ពៃ និងរក្សាទុកទំហំ ១៦៤.៤៣១៤ ហិកតា ជាដីសាធារណៈរបស់រដ្ឋ



សេចក្តីសង្ខេប



-  ក្នុង
 ប៉ុ
 ប្រែប្រួលពីការចេញផ្សាយទូរទស្សន៍ ០១:៣០:០១ ដល់ ០១:៣០:០២ ហើយ

- ការធ្វើប្រធានកម្មវិធីនៃប្រជាសម្ព័ន្ធនៃ ១០៧៣,៥៥២២ ហិកតា
 ● រក្សាទុកដីស្រែ ១០៧៣,៥៥២២ ហិកតា
 —————
 —————
 រដ្ឋសម្ព័ន្ធនៃប្រជាសម្ព័ន្ធនៃ ១០៧៣,៥៥២២ ហិកតា
 រដ្ឋសម្ព័ន្ធនៃប្រជាសម្ព័ន្ធនៃ ១០៧៣,៥៥២២ ហិកតា
 រដ្ឋសម្ព័ន្ធនៃប្រជាសម្ព័ន្ធនៃ ១០៧៣,៥៥២២ ហិកតា

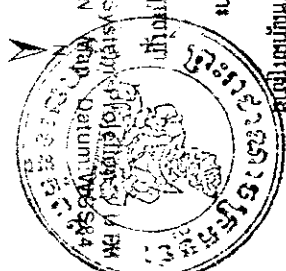
1000



រដ្ឋាករកសិកម្មរុក្ខាប្រមាញ់

ព្រះឈ្មោះ

35



ម៉ាត្រដ្ឋាន 1:35,000

0 465 930 1,860 2,790 3,720 Meters

ឧបសម្ព័ន្ធ (ទំព័រទី២) នៃអនុក្រឹត្យលេខ ៣៨ អនក្រ.សក ចុះថ្ងៃទី ២៩ ខែ កក្កដា ឆ្នាំ២០១២ ស្តីពី ការកាត់ ចេញផែនទី
គម្របព្រំឈើប្រមូលទុកអចិន្ត្រៃយ៍របស់រដ្ឋទំហំ ១២៣២.០៣៦ ហិកតា ទីតាំងស្រុក ឃុំត្រពាំងក្នុង ស្រុកឈូក ខេត្តកំពត
ក្នុងនោះស្តីពីអនុបាយាត ជាដីឯកជនរបស់រដ្ឋ និងការប្រើប្រាស់កម្មសិទ្ធិទំហំ ១០៦៧.៥៨២២ ហិកតា ជូនប្រជាពលរដ្ឋ
ចំនួន ៥៣៤ គ្រួសារ កាន់កាប់ប្រើប្រាស់ដីដុះដាំស្ពៃ និងរុក្ខជាតិទំហំ ១៦៤.៤៣១៤ ហិកតា ជាដីសាធារណៈរបស់រដ្ឋ

មាត្រដ្ឋាន 1:35,000



វាស់វែង ដោយប្រើឧបករណ៍ GPS MAP 62s
កំពត ថ្ងៃទី ២៤ ខែ ធ្នូ ឆ្នាំ២០១២



Three circular official stamps are visible. The leftmost stamp is from the Ministry of the Royal Palace (ព្រះបរមរាជវាំង) and the rightmost is from the Ministry of the Interior (ក្រសួងមហាផ្ទៃ). There are also several handwritten signatures and initials over the stamps.

ដូចប្រជាពលរដ្ឋកាន់កាប់ប្រើប្រាស់ដីដុះជាកំប្លែង

វាស់វែង ដោយប្រើឧបករណ៍ GPS MAP 62s