



ព្រះរាជាណាចក្រកម្ពុជា

ជាតិ សាសនា ព្រះមហាក្សត្រ

រាជរដ្ឋាភិបាលកម្ពុជា

លេខ : ២៥៧ អនក្រ.បក

អនុក្រឹត្យ
ស្តីពី

ការកាត់ដីទំហំ ៣២១,១២៥៥ ហិកតា ស្រុកឈូក ខេត្តកំពត ក្នុងនោះ កាត់ចេញពីតំបន់
ព្រៃឈើឆ្នាំ២០០២ និងកាត់ចេញពីដីសម្បទានសេដ្ឋកិច្ចរបស់ក្រុមហ៊ុន First Bio-Tech Agricultural
(Cambodia) Co.,Ltd និងធ្វើអនុបយោគជាដីឯកជនរបស់រដ្ឋ សម្រាប់ធ្វើប្រធានកម្មជាតិសិទ្ធិ
ជូនប្រជាពលរដ្ឋចំនួន ១៩០ គ្រួសារ និង អ្នកទុកមួយចំណែកជាដីសាធារណៈរបស់រដ្ឋ

រាជរដ្ឋាភិបាល

- បានឃើញរដ្ឋធម្មនុញ្ញនៃព្រះរាជាណាចក្រកម្ពុជា
- បានឃើញព្រះរាជក្រឹត្យលេខ នស/រកត/០៩០៨/១០៥៥ ចុះថ្ងៃទី២៥ ខែកញ្ញា ឆ្នាំ២០០៨ ស្តីពីការតែងតាំងរាជរដ្ឋាភិបាលនៃព្រះរាជាណាចក្រកម្ពុជា
- បានឃើញព្រះរាជក្រមលេខ០២នសចុះថ្ងៃទី២០ ខែកក្កដា ឆ្នាំ១៩៩៤ ស្តីពីការរៀបចំនិងការប្រព្រឹត្តទៅនៃគណៈរដ្ឋមន្ត្រី
- បានឃើញព្រះរាជក្រមលេខ នស/រកម/០៦៩៩/០៩ ចុះថ្ងៃទី២៣ ខែមិថុនា ឆ្នាំ១៩៩៩ ដែលប្រកាសឲ្យប្រើច្បាប់ស្តីពីការបង្កើតក្រសួងរៀបចំដែនដី នគរូបនីយកម្ម និងសំណង់
- បានឃើញព្រះរាជក្រមលេខ នស/រកម/០១៩៦/១៣ ចុះថ្ងៃទី២៤ ខែមករា ឆ្នាំ១៩៩៦ ដែលប្រកាសឲ្យប្រើច្បាប់ស្តីពីការបង្កើតក្រសួងកសិកម្ម រុក្ខាប្រមាញ់ និងនេសាទ
- បានឃើញព្រះរាជក្រមលេខ នស/រកម/០៨០១/១៤ ចុះថ្ងៃទី៣០ ខែសីហា ឆ្នាំ២០០១ ដែលប្រកាសឲ្យប្រើច្បាប់ភូមិបាល
- បានឃើញព្រះរាជក្រមលេខ នស/រកម/០៨០២/០១៦ ចុះថ្ងៃទី៣១ ខែសីហា ឆ្នាំ២០០២ ដែលប្រកាសឲ្យប្រើច្បាប់ស្តីពីព្រៃឈើ

- បានឃើញព្រះរាជក្រឹត្យលេខនស/រកត/០៨០៦/៣៣៩ ចុះថ្ងៃទី០៣ ខែសីហា ឆ្នាំ២០០៦ ស្តីពីគោលការណ៍និងបញ្ញត្តិអន្តរកាលនៃការធ្វើអនុបយោគទ្រព្យសម្បត្តិសាធារណៈរបស់រដ្ឋ និងរបស់នីតិបុគ្គលសាធារណៈ
- បានឃើញព្រះរាជក្រឹត្យចុះថ្ងៃទី០១ខែវិច្ឆិកាឆ្នាំ១៩៩៣ស្តីពីការបង្កើតនិងការកំណត់តំបន់ការពារធម្មជាតិ
- បានឃើញអនុក្រឹត្យលេខ៦២ អនក្រ.បក ចុះថ្ងៃទី២០ ខែកក្កដា ឆ្នាំ១៩៩៩ ស្តីពីការរៀបចំ និងការប្រព្រឹត្តទៅរបស់ក្រសួងរៀបចំដែនដី នគរូបនីយកម្ម និងសំណង់
- បានឃើញអនុក្រឹត្យលេខ១៧ អនក្រ.បក ចុះថ្ងៃទី០៧ ខែមេសា ឆ្នាំ២០០០ ស្តីពីការរៀបចំ និងការប្រព្រឹត្តទៅរបស់ក្រសួងកសិកម្ម រុក្ខាប្រមាញ់ និងនេសាទ
- បានឃើញអនុក្រឹត្យលេខ៨៨ អនក្រ.បក ចុះថ្ងៃទី០១ ខែធ្នូ ឆ្នាំ២០០០ ស្តីពីការបង្កើតក្រុមប្រឹក្សាគោលនយោបាយដីធ្លី
- បានឃើញអនុក្រឹត្យលេខ១១៨ អនក្រ.បក ចុះថ្ងៃទី០៧ ខែតុលា ឆ្នាំ២០០៥ ស្តីពីការគ្រប់គ្រងដីរដ្ឋ
- បានឃើញអនុក្រឹត្យលេខ១៤៦ អនក្រ.បកចុះថ្ងៃទី២៧ខែធ្នូ ឆ្នាំ២០០៥ ស្តីពីសម្បទានដីសេដ្ឋកិច្ច
- បានឃើញសារាចរលេខ ០២ សរ ចុះថ្ងៃទី២៦ ខែកុម្ភៈ ឆ្នាំ២០០៧ ស្តីពីការកាន់កាប់ដីរដ្ឋដោយខុសច្បាប់
- លិខិតលេខ ១៣ ល.ស ចុះថ្ងៃទី ១១ ខែ មករា ឆ្នាំ២០១៣ របស់គណៈកម្មាធិការគ្រប់គ្រងដីរដ្ឋ ខេត្តកំពត
- យោងតាមការចាំបាច់របស់រាជរដ្ឋាភិបាល

សម្រេច

មាត្រា ១..

ត្រូវបានកាត់ដីទំហំ ទំហំ ៣២១,១២៥៥ ហិកតា ក្នុងនោះ ទំហំ ៧៨,៧១៨៧ ហិកតា កាត់ចេញពីគម្របព្រៃឈើឆ្នាំ២០០២ និងទំហំ ២៤២,៤០៦៨ ហិកតា កាត់ចេញពីដីសម្បទានសេដ្ឋកិច្ចរបស់ក្រុមហ៊ុន First Bio-Tech Agricultural (Cambodia) Co.,Ltd និងធ្វើអនុបយោគជាដីឯកជនរបស់រដ្ឋ ទំហំ ២៧២,៧២៥៥ ហិកតា សម្រាប់ធ្វើប្រទានកម្មជាកម្មសិទ្ធិជូនប្រជាពលរដ្ឋ និងដីទំហំ ៤៨,៤ ហិកតា រក្សាទុកជាដីសាធារណៈរបស់រដ្ឋនៅភូមិតេជោជ្រៃបាក់ ឃុំតេជោអភិវឌ្ឍន៍ ស្រុកឈូក ខេត្តកំពត ដែលរួមមាន ៖

- ផ្ទៃដីទំហំ ៧៨,៧១៨៧ ហិកតា កាត់ចេញពីគម្របព្រៃឈើឆ្នាំ២០០២ និងធ្វើអនុបយោគជាដីឯកជនរបស់រដ្ឋ ទំហំ ៧៥,៦៣១០ ហិកតា សម្រាប់ប្រទានកម្មជាកម្មសិទ្ធិជូនប្រជាពលរដ្ឋ និងដីទំហំ ៣,០៨៧៧ ហិកតា រក្សាទុកជាដីសាធារណៈរបស់រដ្ឋ
- ផ្ទៃដីទំហំ ២៤២,៤០៦៨ ហិកតា កាត់ចេញពីដីសម្បទានសេដ្ឋកិច្ចរបស់ក្រុមហ៊ុន First Bio-Tech Agricultural (Cambodia) Co.,Ltd និងធ្វើអនុបយោគជាដីឯកជនរបស់រដ្ឋ ទំហំ ១៩៧,០៩៤៥ ហិកតា សម្រាប់ធ្វើប្រទានកម្មជាកម្មសិទ្ធិជូនប្រជាពលរដ្ឋ និងដីទំហំ ៤៥,៣១២៣ ហិកតា រក្សាទុកជាដីសាធារណៈរបស់រដ្ឋ

តាមប្រព័ន្ធកូអរដោណេ Project UTM Zone 48N Datum wgs 1984 និងមាននិយាមកាដូចកំណត់ក្នុងផែនទីឧបសម្ព័ន្ធនៃអនុក្រឹត្យនេះ ។

មាត្រា ២.-

ត្រូវបានប្រគល់អាណត្តិកាន់កាប់ និងបែងចែកដីរបស់រដ្ឋ ដូចមានចែងក្នុងមាត្រា១ ជូនគណៈកម្មាធិការគ្រប់គ្រងដីរដ្ឋខេត្តកំពត ធ្វើការគ្រប់គ្រង និងប្រទានកម្មជាកម្មសិទ្ធិជូនប្រជាពលរដ្ឋចំនួន ១៩០ គ្រួសារ ដែលបានកាន់កាប់ ប្រើប្រាស់ និងដាំដុះដាក់ស្តែង នៅភូមិពេជ្របាត់ ឃុំពេជ្រអភិវឌ្ឍន៍ ស្រុកឈូកខេត្តកំពតដែលមាន៖

- ផ្ទៃដីកាត់ចេញពីតម្របព្រៃឈើឆ្នាំ២០០២ ប្រទានកម្មជាកម្មសិទ្ធិជូនប្រជាពលរដ្ឋចំនួន ៦៩ គ្រួសារ
- ផ្ទៃដីកាត់ចេញពីដីសម្បទានសេដ្ឋកិច្ចរបស់ក្រុមហ៊ុន First Bio-Tech Agricultural (Cambodia) Co.,Ltd ប្រទានកម្មជាកម្មសិទ្ធិជូនប្រជាពលរដ្ឋចំនួន ១២១ គ្រួសារ ។

មាត្រា ៣.-

ក្នុងពេលដំណើរការវាស់វែង និងបែងចែកដាក់ស្តែង គណៈកម្មាធិការគ្រប់គ្រងដីរដ្ឋខេត្តកំពត ត្រូវកាត់ចេញនូវចំណែកដីមួយចំនួនសមស្រប ដើម្បីរក្សាទុកសម្រាប់បម្រើផលប្រយោជន៍សាធារណៈ ជាអាទិ៍ការអភិវឌ្ឍហេដ្ឋារចនាសម្ព័ន្ធរូបវន្ត និងសង្គម នៅក្នុងមូលដ្ឋាន ។

មាត្រា ៤.-

បទប្បញ្ញត្តិទាំងឡាយណា ដែលផ្ទុយពីអនុក្រឹត្យនេះត្រូវចាត់ទុកជានិរាករណ៍ ។

មាត្រា ៥.-

រដ្ឋមន្ត្រីទទួលបន្ទុកទីស្តីការគណៈរដ្ឋមន្ត្រី រដ្ឋមន្ត្រីក្រសួងមហាផ្ទៃ រដ្ឋមន្ត្រីក្រសួងសេដ្ឋកិច្ច និងហិរញ្ញវត្ថុ រដ្ឋមន្ត្រីក្រសួងរៀបចំដែនដី នគរូបនីយកម្ម និងសំណង់ រដ្ឋមន្ត្រីក្រសួងបរិស្ថាន រដ្ឋមន្ត្រីក្រសួងកសិកម្ម រុក្ខាប្រមាញ់ និងនេសាទ រដ្ឋមន្ត្រី រដ្ឋលេខាធិការគ្រប់គ្រងស្ថាប័នពាក់ព័ន្ធ និងអភិបាលនៃគណៈអភិបាលខេត្តកំពត ត្រូវអនុវត្តអនុក្រឹត្យនេះចាប់ពីថ្ងៃចុះហត្ថលេខាតទៅ ។

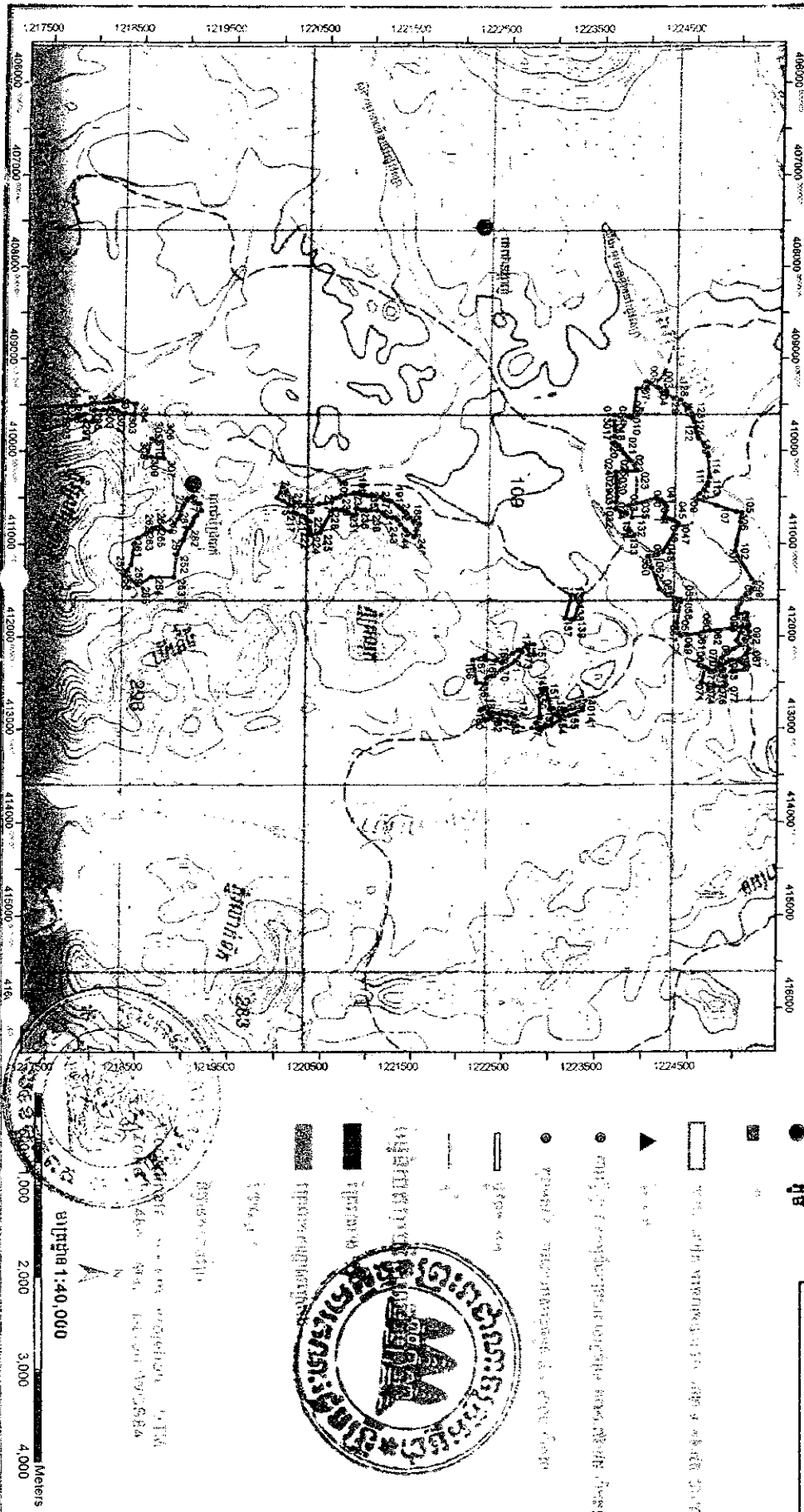
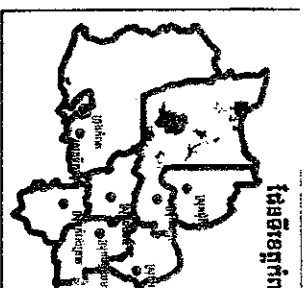
ធ្វើនៅរាជធានីភ្នំពេញ ថ្ងៃទី ២៤ ខែ មេសា ឆ្នាំ ២០១៣



សម្តេចអគ្គមហាសេនាបតីតេជោ ហ៊ុន សែន

- កន្លែងទទួល៖
- ក្រសួងព្រះបរមរាជវាំង
 - អគ្គលេខាធិការដ្ឋានក្រុមប្រឹក្សាធម្មនុញ្ញ
 - អគ្គលេខាធិការដ្ឋានព្រឹទ្ធសភា
 - អគ្គលេខាធិការដ្ឋានរដ្ឋសភា
 - អគ្គលេខាធិការ រាជរដ្ឋាភិបាល
 - អគ្គលេខាធិការដ្ឋានក្រុមប្រឹក្សាអភិវឌ្ឍន៍កម្ពុជា
 - អគ្គលេខាធិការដ្ឋានអាជ្ញាធរជាតិដោះស្រាយវិវាទដីធ្លី
 - ឧទ្ធរានៈយុត្តិធម៌ខ្មែរ
 - ដូចមាត្រា៥
 - រាជកិច្ច
 - ឯកសារគោលប្បវត្តិ

សព្វាសម្ភាស



ឧបសម្ព័ន្ធ១០ (មំពរទី២) ទេអុក្រាប្រលេម/អតីតសម្តេច ថ្ងៃទី ២៤...ខែ ឧសភា...ឆ្នាំ២០១៣ ល្អិត ការកាត់ចេញពីផែនទី
ត្រូវប្រើប្រាស់ប្រែប្រួលទុកអតីតថ្ងៃទី ២៤...ខែ ឧសភា...ឆ្នាំ២០១៣ និងដីសម្បទានសេដ្ឋកិច្ច (ក្រុមហ៊ុន ហ្វេស បាញ អូឌិត) ទំហំ ៣២១.១២៥៥ ហិកតា
នៅភូមិពោធិ៍ប្រាសាទ ឃុំពោធិ៍សាត់ ក្រុងសៀមរាប ខេត្តសៀមរាប ដើម្បីស្នើសុំធ្វើអនុបយោគជាដីឯកជនរបស់រដ្ឋ និងការធ្វើប្រទានកម្ម
ដីជាកម្មសិទ្ធិ ទំហំ ២៧២.៧២៥៥ ហិកតា ជូនប្រជាពលរដ្ឋចំនួន ១៩០ គ្រួសារ កាន់កាប់ប្រើប្រាស់ជាដីរដ្ឋបាល។

ទិសក្រាទុកទំហំ ៤៨.៤០០០ ហិកតា ជាដីសាធារណៈរបស់រដ្ឋ

វាស់វែង ដោយប្រើឧបករណ៍ GPS MAP 62s
កំពត ថ្ងៃទី...១០...ខែ ឧសភា...ឆ្នាំ២០១៣

មាត្រដ្ឋាន 1:40,000



Three circular official stamps are visible at the bottom of the map. The leftmost stamp is partially obscured. The middle stamp contains the text 'រដ្ឋបាល' (State Administration) and 'ខេត្តសៀមរាប' (Siem Reap Province). The rightmost stamp contains the text 'អគ្គនាយកដ្ឋាន' (General Directorate) and 'ដីធ្លី' (Land). There are also several handwritten signatures and initials in the bottom right corner.

ដល់យុទ្ធនាគារសង្គ្រាម (ព្រះហ៊ុន សែន បាញ់អ៊ុក) នៅរួមតែដោះដៃបាត់ ឃុំតាដាសកិរឡូន ព្រះករុណា ខេត្តកំពត ដើម្បីស្នើសុំធ្វើអនុបយោគនឹងការធ្វើប្រទានកម្មដ៏ជាកម្មសិទ្ធិ ដូចប្រជាពលរដ្ឋកាន់កាប់ប្រើប្រាស់ដាំដុះដាំកែវដ្ឋ

407500 408000 409000 410000 411000 412000 413000 414000 415000 416000 417000 418000 419000 420000 421000 422000 423000 424000 425000																																																																																																																																																																																																																																																																																																																																																																																																																																																																																																																																																																																																																																																																																																																																																																																																																																																																																																																																																																																																																																																																																																																																																																																																																																																																																																																																																																																																																																																																																																																																																																																																																																																																																																																																				
000	V. PRO	X. PRO	001	V. PRO	X. PRO	002	V. PRO	X. PRO	003	V. PRO	X. PRO	004	V. PRO	X. PRO	005	V. PRO	X. PRO	006	V. PRO	X. PRO	007	V. PRO	X. PRO	008	V. PRO	X. PRO	009	V. PRO	X. PRO	010	V. PRO	X. PRO	011	V. PRO	X. PRO	012	V. PRO	X. PRO	013	V. PRO	X. PRO	014	V. PRO	X. PRO	015	V. PRO	X. PRO	016	V. PRO	X. PRO	017	V. PRO	X. PRO	018	V. PRO	X. PRO	019	V. PRO	X. PRO	020	V. PRO	X. PRO	021	V. PRO	X. PRO	022	V. PRO	X. PRO	023	V. PRO	X. PRO	024	V. PRO	X. PRO	025	V. PRO	X. PRO	026	V. PRO	X. PRO	027	V. PRO	X. PRO	028	V. PRO	X. PRO	029	V. PRO	X. PRO	030	V. PRO	X. PRO	031	V. PRO	X. PRO	032	V. PRO	X. PRO	033	V. PRO	X. PRO	034	V. PRO	X. PRO	035	V. PRO	X. PRO	036	V. PRO	X. PRO	037	V. PRO	X. PRO	038	V. PRO	X. PRO	039	V. PRO	X. PRO	040	V. PRO	X. PRO	041	V. PRO	X. PRO	042	V. PRO	X. PRO	043	V. PRO	X. PRO	044	V. PRO	X. PRO	045	V. PRO	X. PRO	046	V. PRO	X. PRO	047	V. PRO	X. PRO	048	V. PRO	X. PRO	049	V. PRO	X. PRO	050	V. PRO	X. PRO	051	V. PRO	X. PRO	052	V. PRO	X. PRO	053	V. PRO	X. PRO	054	V. PRO	X. PRO	055	V. PRO	X. PRO	056	V. PRO	X. PRO	057	V. PRO	X. PRO	058	V. PRO	X. PRO	059	V. PRO	X. PRO	060	V. PRO	X. PRO	061	V. PRO	X. PRO	062	V. PRO	X. PRO	063	V. PRO	X. PRO	064	V. PRO	X. PRO	065	V. PRO	X. PRO	066	V. PRO	X. PRO	067	V. PRO	X. PRO	068	V. PRO	X. PRO	069	V. PRO	X. PRO	070	V. PRO	X. PRO	071	V. PRO	X. PRO	072	V. PRO	X. PRO	073	V. PRO	X. PRO	074	V. PRO	X. PRO	075	V. PRO	X. PRO	076	V. PRO	X. PRO	077	V. PRO	X. PRO	078	V. PRO	X. PRO	079	V. PRO	X. PRO	080	V. PRO	X. PRO	081	V. PRO	X. PRO	082	V. PRO	X. PRO	083	V. PRO	X. PRO	084	V. PRO	X. PRO	085	V. PRO	X. PRO	086	V. PRO	X. PRO	087	V. PRO	X. PRO	088	V. PRO	X. PRO	089	V. PRO	X. PRO	090	V. PRO	X. PRO	091	V. PRO	X. PRO	092	V. PRO	X. PRO	093	V. PRO	X. PRO	094	V. PRO	X. PRO	095	V. PRO	X. PRO	096	V. PRO	X. PRO	097	V. PRO	X. PRO	098	V. PRO	X. PRO	099	V. PRO	X. PRO	100	V. PRO	X. PRO	101	V. PRO	X. PRO	102	V. PRO	X. PRO	103	V. PRO	X. PRO	104	V. PRO	X. PRO	105	V. PRO	X. PRO	106	V. PRO	X. PRO	107	V. PRO	X. PRO	108	V. PRO	X. PRO	109	V. PRO	X. PRO	110	V. PRO	X. PRO	111	V. PRO	X. PRO	112	V. PRO	X. PRO	113	V. PRO	X. PRO	114	V. PRO	X. PRO	115	V. PRO	X. PRO	116	V. PRO	X. PRO	117	V. PRO	X. PRO	118	V. PRO	X. PRO	119	V. PRO	X. PRO	120	V. PRO	X. PRO	121	V. PRO	X. PRO	122	V. PRO	X. PRO	123	V. PRO	X. PRO	124	V. PRO	X. PRO	125	V. PRO	X. PRO	126	V. PRO	X. PRO	127	V. PRO	X. PRO	128	V. PRO	X. PRO	129	V. PRO	X. PRO	130	V. PRO	X. PRO	131	V. PRO	X. PRO	132	V. PRO	X. PRO	133	V. PRO	X. PRO	134	V. PRO	X. PRO	135	V. PRO	X. PRO	136	V. PRO	X. PRO	137	V. PRO	X. PRO	138	V. PRO	X. PRO	139	V. PRO	X. PRO	140	V. PRO	X. PRO	141	V. PRO	X. PRO	142	V. PRO	X. PRO	143	V. PRO	X. PRO	144	V. PRO	X. PRO	145	V. PRO	X. PRO	146	V. PRO	X. PRO	147	V. PRO	X. PRO	148	V. PRO	X. PRO	149	V. PRO	X. PRO	150	V. PRO	X. PRO	151	V. PRO	X. PRO	152	V. PRO	X. PRO	153	V. PRO	X. PRO	154	V. PRO	X. PRO	155	V. PRO	X. PRO	156	V. PRO	X. PRO	157	V. PRO	X. PRO	158	V. PRO	X. PRO	159	V. PRO	X. PRO	160	V. PRO	X. PRO	161	V. PRO	X. PRO	162	V. PRO	X. PRO	163	V. PRO	X. PRO	164	V. PRO	X. PRO	165	V. PRO	X. PRO	166	V. PRO	X. PRO	167	V. PRO	X. PRO	168	V. PRO	X. PRO	169	V. PRO	X. PRO	170	V. PRO	X. PRO	171	V. PRO	X. PRO	172	V. PRO	X. PRO	173	V. PRO	X. PRO	174	V. PRO	X. PRO	175	V. PRO	X. PRO	176	V. PRO	X. PRO	177	V. PRO	X. PRO	178	V. PRO	X. PRO	179	V. PRO	X. PRO	180	V. PRO	X. PRO	181	V. PRO	X. PRO	182	V. PRO	X. PRO	183	V. PRO	X. PRO	184	V. PRO	X. PRO	185	V. PRO	X. PRO	186	V. PRO	X. PRO	187	V. PRO	X. PRO	188	V. PRO	X. PRO	189	V. PRO	X. PRO	190	V. PRO	X. PRO	191	V. PRO	X. PRO	192	V. PRO	X. PRO	193	V. PRO	X. PRO	194	V. PRO	X. PRO	195	V. PRO	X. PRO	196	V. PRO	X. PRO	197	V. PRO	X. PRO	198	V. PRO	X. PRO	199	V. PRO	X. PRO	200	V. PRO	X. PRO	201	V. PRO	X. PRO	202	V. PRO	X. PRO	203	V. PRO	X. PRO	204	V. PRO	X. PRO	205	V. PRO	X. PRO	206	V. PRO	X. PRO	207	V. PRO	X. PRO	208	V. PRO	X. PRO	209	V. PRO	X. PRO	210	V. PRO	X. PRO	211	V. PRO	X. PRO	212	V. PRO	X. PRO	213	V. PRO	X. PRO	214	V. PRO	X. PRO	215	V. PRO	X. PRO	216	V. PRO	X. PRO	217	V. PRO	X. PRO	218	V. PRO	X. PRO	219	V. PRO	X. PRO	220	V. PRO	X. PRO	221	V. PRO	X. PRO	222	V. PRO	X. PRO	223	V. PRO	X. PRO	224	V. PRO	X. PRO	225	V. PRO	X. PRO	226	V. PRO	X. PRO	227	V. PRO	X. PRO	228	V. PRO	X. PRO	229	V. PRO	X. PRO	230	V. PRO	X. PRO	231	V. PRO	X. PRO	232	V. PRO	X. PRO	233	V. PRO	X. PRO	234	V. PRO	X. PRO	235	V. PRO	X. PRO	236	V. PRO	X. PRO	237	V. PRO	X. PRO	238	V. PRO	X. PRO	239	V. PRO	X. PRO	240	V. PRO	X. PRO	241	V. PRO	X. PRO	242	V. PRO	X. PRO	243	V. PRO	X. PRO	244	V. PRO	X. PRO	245	V. PRO	X. PRO	246	V. PRO	X. PRO	247	V. PRO	X. PRO	248	V. PRO	X. PRO	249	V. PRO	X. PRO	250	V. PRO	X. PRO	251	V. PRO	X. PRO	252	V. PRO	X. PRO	253	V. PRO	X. PRO	254	V. PRO	X. PRO	255	V. PRO	X. PRO	256	V. PRO	X. PRO	257	V. PRO	X. PRO	258	V. PRO	X. PRO	259	V. PRO	X. PRO	260	V. PRO	X. PRO	261	V. PRO	X. PRO	262	V. PRO	X. PRO	263	V. PRO	X. PRO	264	V. PRO	X. PRO	265	V. PRO	X. PRO	266	V. PRO	X. PRO	267	V. PRO	X. PRO	268	V. PRO	X. PRO	269	V. PRO	X. PRO	270	V. PRO	X. PRO	271	V. PRO	X. PRO	272	V. PRO	X. PRO	273	V. PRO	X. PRO	274	V. PRO	X. PRO	275	V. PRO	X. PRO	276	V. PRO	X. PRO	277	V. PRO	X. PRO	278	V. PRO	X. PRO	279	V. PRO	X. PRO	280	V. PRO	X. PRO	281	V. PRO	X. PRO	282	V. PRO	X. PRO	283	V. PRO	X. PRO	284	V. PRO	X. PRO	285	V. PRO	X. PRO	286	V. PRO	X. PRO	287	V. PRO	X. PRO	288	V. PRO	X. PRO	289	V. PRO	X. PRO	290	V. PRO	X. PRO	291	V. PRO	X. PRO	292	V. PRO	X. PRO	293	V. PRO	X. PRO	294	V. PRO	X. PRO	295	V. PRO	X. PRO	296	V. PRO	X. PRO	297	V. PRO	X. PRO	298	V. PRO	X. PRO	299	V. PRO	X. PRO	300	V. PRO	X. PRO	301	V. PRO	X. PRO	302	V. PRO	X. PRO	303	V. PRO	X. PRO	304	V. PRO	X. PRO	305	V. PRO	X. PRO	306	V. PRO	X. PRO	307	V. PRO	X. PRO	308	V. PRO	X. PRO	309	V. PRO	X. PRO	310	V. PRO	X. PRO	311	V. PRO	X. PRO	312	V. PRO	X. PRO	313	V. PRO	X. PRO	314	V. PRO	X. PRO	315	V. PRO	X. PRO	316	V. PRO	X. PRO	317	V. PRO	X. PRO	318	V. PRO	X. PRO	319	V. PRO	X. PRO	320	V. PRO	X. PRO	321	V. PRO	X. PRO	322	V. PRO	X. PRO	323	V. PRO	X. PRO	324	V. PRO	X. PRO	325	V. PRO	X. PRO	326	V. PRO	X. PRO	327	V. PRO	X. PRO	328	V. PRO	X. PRO	329	V. PRO	X. PRO	330	V. PRO	X. PRO	331	V. PRO	X. PRO	332	V. PRO	X. PRO	333	V. PRO	X. PRO	334	V. PRO	X. PRO	335	V. PRO	X. PRO	336	V. PRO	X. PRO	337	V. PRO	X. PRO	338	V. PRO	X. PRO	339	V. PRO	X. PRO	340	V. PRO	X. PRO	341	V. PRO	X. PRO	342	V. PRO	X. PRO	343	V. PRO	X. PRO	344	V. PRO	X. PRO	345	V. PRO	X. PRO	346	V. PRO	X. PRO	347	V. PRO	X. PRO	348	V. PRO	X. PRO	349	V. PRO	X. PRO	350	V. PRO	X. PRO	351	V. PRO	X. PRO	352	V. PRO	X. PRO	353	V. PRO	X. PRO	354	V. PRO	X. PRO	355	V. PRO	X. PRO	356	V. PRO	X. PRO	357	V. PRO	X. PRO	358	V. PRO	X. PRO	359	V. PRO	X. PRO	360	V. PRO	X. PRO	361	V. PRO	X. PRO	362	V. PRO	X. PRO	363	V. PRO	X. PRO	364	V. PRO	X. PRO	365	V. PRO	X. PRO	366	V. PRO	X. PRO	367	V. PRO	X. PRO	368	V. PRO	X. PRO	369	V. PRO	X. PRO	370	V. PRO	X. PRO	371	V. PRO	X. PRO	372	V. PRO	X. PRO	373	V. PRO	X. PRO	374	V. PRO	X. PRO	375	V. PRO	X. PRO	376	V. PRO	X. PRO	377	V. PRO	X. PRO	378	V. PRO	X. PRO	379	V. PRO	X. PRO	380	V. PRO	X. PRO	381	V. PRO	X. PRO	382	V. PRO	X. PRO	383	V. PRO	X. PRO	384	V. PRO	X. PRO	385	V. PRO	X. PRO	386	V. PRO	X. PRO	387	V. PRO	X. PRO	388	V. PRO	X. PRO	389	V. PRO	X. PRO	390	V. PRO	X. PRO	391	V. PRO	X. PRO	392	V. PRO	X. PRO	393	V. PRO	X. PRO	394	V. PRO	X. PRO	395	V. PRO	X. PRO	396	V. PRO	X. PRO	397	V. PRO	X. PRO	398	V. PRO	X. PRO	399	V. PRO	X. PRO	400	V. PRO	X. PRO	401	V. PRO	X. PRO	402	V. PRO	X. PRO	403	V. PRO	X. PRO	404	V. PRO	X. PRO	405	V. PRO	X. PRO	406	V. PRO	X. PRO	407	V. PRO	X. PRO	408	V. PRO	X. PRO	409	V. PRO	X. PRO	410	V. PRO	X. PRO	411	V. PRO	X. PRO	412	V. PRO	X. PRO	413	V. PRO	X. PRO	414	V. PRO	X. PRO	415	V. PRO	X. PRO	416	V. PRO	X. PRO	417	V. PRO	X. PRO	418	V. PRO	X. PRO	419	V. PRO	X. PRO	420	V. PRO	X. PRO	421	V. PRO	X. PRO	422	V. PRO	X. PRO	423	V. PRO	X. PRO	424	V. PRO	X. PRO	425	V. PRO	X. PRO	426	V. PRO	X. PRO	427	V. PRO	X. PRO	428	V. PRO	X. PRO	429	V. PRO	X. PRO	430	V. PRO	X. PRO	431	V. PRO	X. PRO	432	V. PRO	X. PRO	433	V. PRO	X. PRO	434	V. PRO	X. PRO	435	V. PRO	X. PRO	436	V. PRO	X. PRO	437	V. PRO	X. PRO	438	V. PRO	X. PRO	439	V. PRO	X. PRO	440	V. PRO	X. PRO	441	V. PRO	X. PRO	442	V. PRO	X. PRO	443	V. PRO	X. PRO	444	V. PRO	X. PRO	445	V. PRO	X. PRO	446	V. PRO	X. PRO	447	V. PRO	X. PRO	448	V. PRO	X. PRO	449	V. PRO	X. PRO	450	V. PRO	X. PRO	451	V. PRO	X. PRO	452	V. PRO	X. PRO	453	V. PRO	X. PRO	454	V. PRO	X. PRO	455	V. PRO	X. PRO	456	V. PRO	X. PRO	457	V. PRO	X. PRO	458	V. PRO	X. PRO	459	V. PRO	X. PRO	460	V. PRO	X. PRO	461	V. PRO	X. PRO	462	V. PRO	X. PRO	463	V. PRO	X. PRO	464	V. PRO	X. PRO	465	V. PRO	X. PRO	466	V. PRO	X. PRO	467	V. PRO	X. PRO	468	V. PRO	X. PRO	469	V. PRO	X. PRO	470	V. PRO	X. PRO	471	V. PRO	X. PRO	472	V. PRO	X. PRO	473	V. PRO	X. PRO	474	V. PRO	X. PRO	475	V. PRO	X. PRO	476	V. PRO	X. PRO	477	V. PRO	X. PRO	478	V. PRO	X. PRO	479	V. PRO	X. PRO	480	V. PRO	X. PRO	481	V. PRO	X. PRO	482	V. PRO	X. PRO	483	V. PRO	X. PRO	484	V. PRO	X. PRO	485	V. PRO	X. PRO	486	V. PRO	X. PRO	487	V. PRO	X. PRO	488	V. PRO	X. PRO	489	V. PRO	X. PRO	490	V. PRO	X. PRO	491	V. PRO	X. PRO	492	V. PRO	X. PRO	493	V. PRO	X. PRO	494	V. PRO	X. PRO	495	V. PRO	X. PRO	496	V. PRO	X. PRO	497	V. PRO	X. PRO	498	V. PRO	X. PRO	499	V. PRO	X. PRO	500	V. PRO	X. PRO	501	V. PRO	X. PRO	502	V. PRO	X. PRO	503	V. PRO	X. PRO	504	V. PRO	X. PRO	505	V. PRO	X. PRO	506	V. PRO	X. PRO	507	V. PRO	X. PRO	508	V. PRO	X. PRO	509	V. PRO	X. PRO	510	V. PRO	X. PRO	511	V. PRO	X. PRO	512	V. PRO	X. PRO	513	V. PRO	X. PRO	514	V. PRO	X. PRO	515	V. PRO	X. PRO	516	V. PRO	X. PRO	517	V. PRO	X. PRO	518	V. PRO	X. PRO	519	V. PRO	X. PRO	520	V. PRO	X. PRO	521	V. PRO	X. PRO	522	V. PRO	X. PRO	523	V. PRO	X. PRO	524	V. PRO	X. PRO	525	V. PRO	X. PRO	526	V. PRO	X. PRO	527	V. PRO	X. PRO	528	V. PRO	X. PRO	529	V. PRO	X. PRO	530	V. PRO	X. PRO	531	V. PRO	X. PRO	532	V. PRO	X. PRO	533	V. PRO	X. PRO	534	V. PRO	X. PRO	535	V. PRO	X. PRO	536	V. PRO	X. PRO	537	V. PRO	X. PRO	538	V. PRO	X. PRO	539	V. PRO	X. PRO	540	V. PRO	X. PRO	541	V. PRO	X. PRO	542	V. PRO	X. PRO	543	V. PRO	X. PRO	544	V. PRO	X. PRO	545	V. PRO	X. PRO	546	V. PRO	X. PRO	547	V. PRO	X. PRO	548	V. PRO	X. PRO	549	V. PRO	X. PRO	550	V. PRO	X. PRO	551	V. PRO	X. PRO	552	V. PRO	X. PRO	553	V. PRO	X. PRO	554	V. PRO	X. PRO	555	V. PRO	X. PRO	5

កំពត.ថ្ងៃទី...១១.....ខែ.សីហា.ឆ្នាំ២០១៣

អ្នកស្រាវជ្រាវ

222

ក្រសួងសេដ្ឋកិច្ច និងហិរញ្ញវត្ថុ ថ្ងៃ: ២៤.០១.២០១៣

[illegible]

১৯৩৩

மேலே. இவ்வாறு. வந்தது.

បានឃើញ នឹងឯកភាព

កំពង់ចាម ថ្ងៃ ទី ២៤ ខែ ធ្នូ ឆ្នាំ ២០១១

[illegible]