



ព្រះរាជាណាចក្រកម្ពុជា
ជាតិ សាសនា ព្រះមហាក្សត្រ

រាជរដ្ឋាភិបាលកម្ពុជា

លេខ: ១៥៣. អនក្រ. បក

អនុក្រឹត្យ

ស្តីពី

**ការកំណត់តំបន់សហគមន៍ នៃតំបន់ដែនជម្រកសត្វព្រៃ ស្គល
ស្ថិតក្នុងភូមិសាស្ត្រឃុំ ពីរធ្នូ ស្រុក ស្គល ខេត្ត ក្រចេះ**

រាជរដ្ឋាភិបាលកម្ពុជា

- បានឃើញរដ្ឋធម្មនុញ្ញ នៃព្រះរាជាណាចក្រកម្ពុជា
- បានឃើញព្រះរាជក្រឹត្យលេខ នស/រកត/០៩០៨/១០៥៥ ចុះថ្ងៃទី ២៥ ខែ កញ្ញា ឆ្នាំ ២០០៨ ស្តីពីការតែងតាំងរាជរដ្ឋាភិបាល
នៃព្រះរាជាណាចក្រកម្ពុជា
- បានឃើញព្រះរាជក្រមលេខ ០២/នស/៩៤ ចុះថ្ងៃទី ២០ ខែ កក្កដា ឆ្នាំ ១៩៩៤ ដែលប្រកាសឱ្យប្រើច្បាប់ ស្តីពីការរៀបចំ
និងការប្រព្រឹត្តទៅ នៃគណៈរដ្ឋមន្ត្រី
- បានឃើញព្រះរាជក្រមលេខ នស/រកម/០១៩៦/២១ ចុះថ្ងៃទី ២៤ ខែ មករា ឆ្នាំ ១៩៩៦ ដែលប្រកាសឱ្យប្រើច្បាប់ ស្តីពីការ
បង្កើតក្រសួងបរិស្ថាន
- បានឃើញព្រះរាជក្រមលេខ នស/រកម/០២០៨/០០៧ ចុះថ្ងៃទី ១៥ ខែ កុម្ភៈ ឆ្នាំ ២០០៨ ដែលប្រកាសឱ្យប្រើច្បាប់ ស្តីពី
តំបន់ការពារធម្មជាតិ
- បានឃើញព្រះរាជក្រឹត្យ ចុះថ្ងៃទី ០១ ខែ វិច្ឆិកា ឆ្នាំ ១៩៩៣ ស្តីពីតំបន់ការពារធម្មជាតិ
- យោងតាមការចាំបាច់របស់រាជរដ្ឋាភិបាល

ស រៀប ច

មាត្រា ១:

ត្រូវបានកំណត់តំបន់គ្រប់គ្រងក្នុងតំបន់ដែនជម្រកសត្វព្រៃ ស្គល លើផ្ទៃដីទំហំ ២.២៥១ (ពីរពាន់ពីរ
រយហាសិប) ហិកតា ទៅជាតំបន់សហគមន៍ ស្ថិតនៅក្នុងឃុំពីរធ្នូ ស្រុកស្គល ខេត្តក្រចេះ ។

មាត្រា២:

តំបន់សហគមន៍ក្នុងតំបន់ដែនជម្រកសត្វព្រៃស្នួល ដូចមានផែនទីភ្ជាប់ជាឧបសម្ព័ន្ធកំណត់ដោយបណ្តា
ចំណុចគោល ដែលមាននិយាមកាដូចខាងក្រោម:

N°	X	Y	N°	X	Y
A	៦៨៨៨១៧	១៣៤២៨៨៥	F	៦៩៤១០៣	១៣៤០១០៨
B	៦៩០០០០	១៣៤២៤២៧	G	៦៩២៩៨៥	១៣៣៨៧៣១
C	៦៩៤០០០	១៣៤២៦៥៦	H	៦៨៩៩៧៩	១៣៣៨៧២៤
D	៦៩៦០០៥	១៣៤១៣៩៣	I	៦៨៨៨០៩	១៣៣៩៤៧១
E	៦៩៥៣២៩	១៣៣៩៧៣៣			

មាត្រា៣:

ការកំណត់តំបន់សហគមន៍ស្ថិតក្នុងភូមិសាស្ត្រឃុំព្រៃធ្នូ ស្រុកស្នួល ខេត្តក្រចេះ ជាតំបន់គ្រប់គ្រងបម្រើ
ឲ្យការអភិវឌ្ឍន៍សេដ្ឋកិច្ច សង្គមកិច្ចរបស់សហគមន៍មូលដ្ឋានដែលកំពុងមានសកម្មភាពស្រាប់ រួមមាន: លំនៅ
ឋាន ស្រែចម្ការ។ រាល់ការចេញប័ណ្ណដីធ្លី ឬការអនុញ្ញាតឲ្យប្រើប្រាស់ដីធ្លី នៅក្នុងតំបន់សហគមន៍នេះ
ត្រូវមានការបញ្ជាក់យល់ព្រមជាមុនពីក្រសួងបរិស្ថាន ដោយអនុលោមតាមច្បាប់ភូមិបាល ។

មាត្រា៤:

បទប្បញ្ញត្តិទាំងឡាយណាដែលមានខ្លឹមសារផ្ទុយពីអនុក្រឹត្យនេះ ត្រូវទុកជានិរាករណ៍ ។

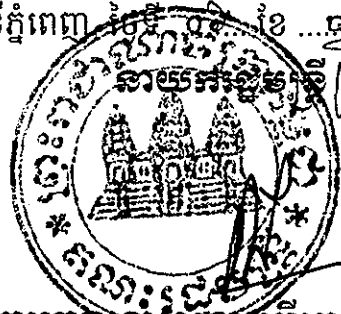
មាត្រា៥:

រដ្ឋមន្ត្រីទទួលបន្ទុកទីស្តីការគណៈរដ្ឋមន្ត្រី រដ្ឋមន្ត្រីក្រសួងមហាផ្ទៃ រដ្ឋមន្ត្រីក្រសួងសេដ្ឋកិច្ច និងហិរញ្ញវត្ថុ
រដ្ឋមន្ត្រីក្រសួងរៀបចំដែនដី នគរូបនីយកម្ម និងសំណង់ រដ្ឋមន្ត្រីក្រសួងបរិស្ថាន រដ្ឋមន្ត្រី រដ្ឋលេខាធិការ
គ្រប់ក្រសួង ស្ថាប័នពាក់ព័ន្ធ និងអភិបាលនៃគណៈអភិបាលខេត្តក្រចេះ ត្រូវទទួលបន្ទុកអនុវត្តអនុក្រឹត្យនេះ
ចាប់ពីថ្ងៃចុះហត្ថលេខាតទៅ ។

កន្លែងទទួល:

- ក្រសួងព្រះបរមរាជវាំង
- អគ្គលេខាធិការដ្ឋានក្រុមប្រឹក្សាធម្មនុញ្ញ
- អគ្គលេខាធិការដ្ឋានព្រឹទ្ធសភា
- អគ្គលេខាធិការដ្ឋានរដ្ឋសភា
- អគ្គលេខាធិការរាជរដ្ឋាភិបាល
- ឧទ្ធកាល័យសម្តេចនាយករដ្ឋមន្ត្រី
- ឧទ្ធកាល័យឯកឧត្តម លោកជំទាវឧបនាយករដ្ឋមន្ត្រី
- ដូចមានត្រា ៤
- រាជកិច្ច
- ឯកសារ, កាលប្បវត្តិ

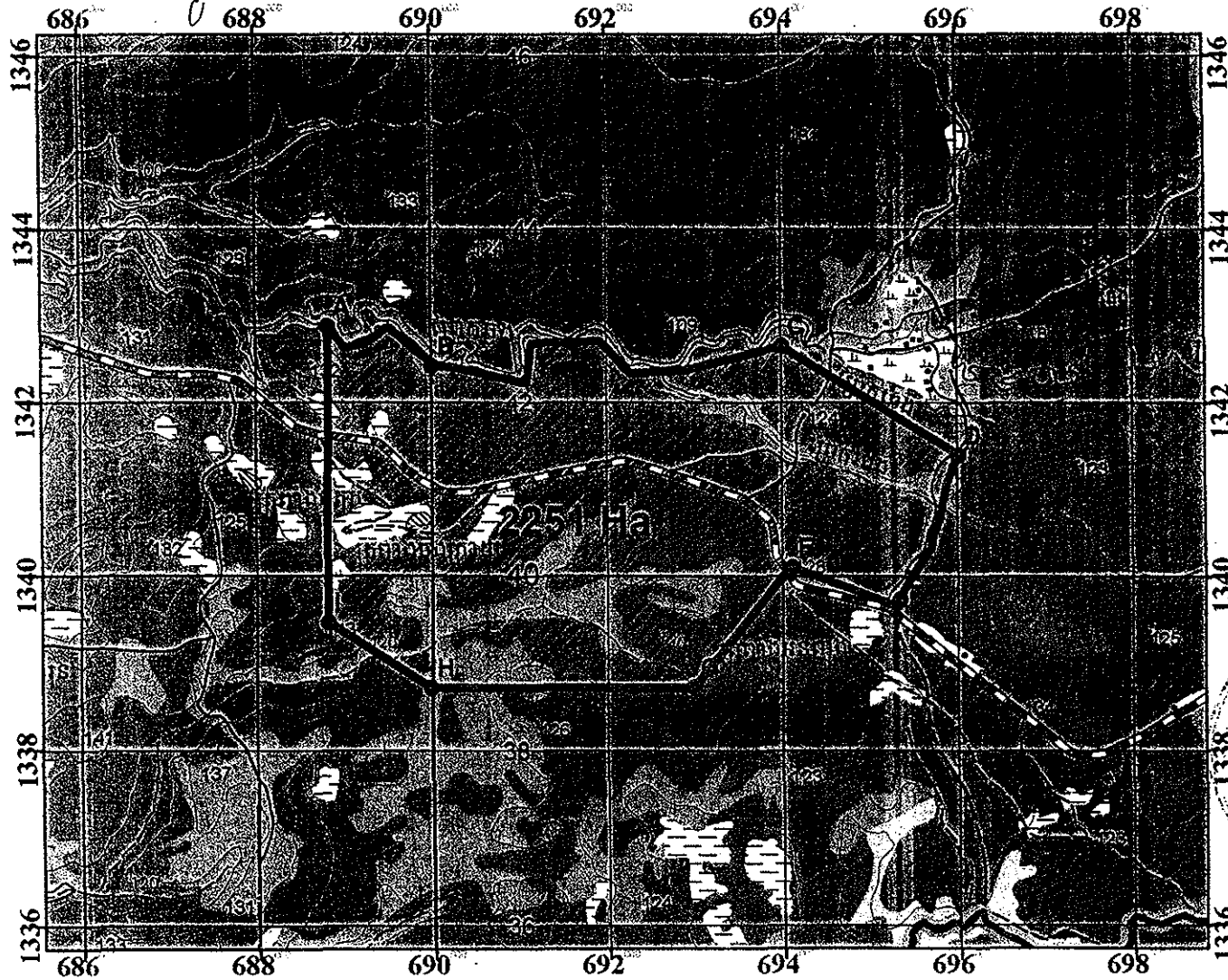
ធ្វើនៅរាជធានីភ្នំពេញ ថ្ងៃទី ០៩ ខែ ធ្នូ ឆ្នាំ ២០១០.



សម្តេចអគ្គមហាសេនាបតីតេជោ ហ៊ុន សែន

អនុក្រឹត្យ លេខ: ១៤៣ អនក
ចុះថ្ងៃទី ០២ ខែ ធ្នូ ឆ្នាំ ២០១០

ផែនទី កំណត់តំបន់សហគមន៍ នៃជើងឯកស្រុកស្រែស្រង
ស្ថិតនៅឃុំព្រៃឆ្នំា ស្រុកស្រង ខេត្តក្រចេះ លើផ្ទៃដីចំនួន ២២៥១ ហិកតា



ID	N	X	Y
1	A	688817	1342885
2	B	690000	1342427
3	C	694000	1342656
4	D	696005	1341393
5	E	695329	1339733
6	F	694103	1340108
7	G	692985	1338731
8	H	689979	1338724
9	I	688809	1339471

