



ព្រះរាជាណាចក្រកម្ពុជា
ជាតិ សាសនា ព្រះមហាក្សត្រ

រាជរដ្ឋាភិបាលកម្ពុជា

លេខ: ១៩៥ អនក្រ.បក

អនុក្រឹត្យ

ស្តីពី

**ការធ្វើអនុបយោគដីព្រៃបម្រុងទុកអចិន្ត្រៃយ៍របស់រដ្ឋ សម្រាប់សម្បទានដីសង្គមកិច្ច
រៀបចំបង្កើតជាភូមិសេនឌ័រ ស្ថិតនៅក្នុងឃុំកន្ទួត ឃ្លុំក្រវាញ ខេត្តព្រះវិហារ**

រាជរដ្ឋាភិបាល

- បានឃើញរដ្ឋធម្មនុញ្ញនៃព្រះរាជាណាចក្រកម្ពុជា
- បានឃើញព្រះរាជក្រឹត្យលេខ នស/រកត/ ០៩០៩/ ១០៥៥ ចុះថ្ងៃទី ២៥ ខែ កញ្ញា ឆ្នាំ ២០០៨ ស្តីពីការតែងតាំង
រាជរដ្ឋាភិបាលនៃព្រះរាជាណាចក្រកម្ពុជា
- បានឃើញព្រះរាជក្រមលេខ ០២/នស/៩៤ ចុះថ្ងៃទី ២០ ខែ កក្កដា ឆ្នាំ ១៩៩៤ ដែលប្រកាសឱ្យប្រើច្បាប់ ស្តីពីការ
រៀបចំ និងការប្រព្រឹត្តទៅនៃគណៈរដ្ឋមន្ត្រី
- បានឃើញព្រះរាជក្រមលេខ នស/រកម/០១៩៦/១៣ ចុះថ្ងៃទី ២៤ ខែ មករា ឆ្នាំ ១៩៩៦ ដែលប្រកាសឱ្យប្រើ
ច្បាប់ ស្តីពីការបង្កើតក្រសួងកសិកម្ម រុក្ខាប្រមាញ់ និង នេសាទ
- បានឃើញព្រះរាជក្រមលេខ នស/រកម/០៦៩៩/០៩ ចុះថ្ងៃទី ២៣ ខែ មិថុនា ឆ្នាំ ១៩៩៩ ដែលប្រកាសឱ្យប្រើច្បាប់
ស្តីពីការបង្កើតក្រសួងរៀបចំដែនដី នគរូបនីយកម្ម និង សំណង់
- បានឃើញព្រះរាជក្រមលេខ នស/រកម/០៨០១/១៤ ចុះថ្ងៃទី ៣០ ខែ សីហា ឆ្នាំ ២០០១ ដែលប្រកាសឱ្យប្រើច្បាប់
ភូមិបាល
- បានឃើញព្រះរាជក្រមលេខ នស/រកម/០៨០២/០១៦ ចុះថ្ងៃទី ៣១ ខែ សីហា ឆ្នាំ ២០០២ ដែលប្រកាសឱ្យប្រើ
ច្បាប់ ស្តីពីព្រៃឈើ
- បានឃើញព្រះរាជក្រឹត្យលេខ នស/រកត/០៨០៦/៣៣៧ ចុះថ្ងៃទី ០៣ ខែ សីហា ឆ្នាំ ២០០៦ ស្តីពីគោលការណ៍ និង
បញ្ញត្តិអន្តរកាលនៃការធ្វើអនុបយោគទ្រព្យសម្បត្តិសាធារណៈរបស់រដ្ឋ និង របស់នីតិបុគ្គលសាធារណៈ
- បានឃើញអនុក្រឹត្យលេខ ១៩ អនក្រ.បក ចុះថ្ងៃទី ១៩ ខែ មីនា ឆ្នាំ ២០០៣ ស្តីពីសម្បទានដីសង្គមកិច្ច

- បានឃើញអនុក្រឹត្យលេខ ១៧ អនក្រ.បក ចុះថ្ងៃទី ០៧ ខែ មេសា ឆ្នាំ ២០០០ ស្តីពីការរៀបចំ និង ការប្រព្រឹត្តទៅរបស់ក្រសួងកសិកម្ម រុក្ខាប្រមាញ់ និង នេសាទ
- បានឃើញអនុក្រឹត្យលេខ ១៨៨ អនក្រ.បក ចុះថ្ងៃទី ១៤ ខែ វិច្ឆិកា ឆ្នាំ ២០០៨ ស្តីពីការកែសម្រួល អគ្គនាយកដ្ឋាននៃក្រសួង ទៅជាអគ្គលេខាធិការដ្ឋាន ការដំឡើងរដ្ឋបាលព្រៃឈើ រដ្ឋបាលជលផល ឱ្យមានថ្នាក់ស្នើអគ្គនាយកដ្ឋាន ការដំឡើងនាយកដ្ឋានរក្សាស្រាស្ត្រ និង កែលម្អអធិកសិកម្ម ឱ្យទៅជាអគ្គនាយកដ្ឋានកសិកម្ម និង ការកែសម្រួលអគ្គនាយកដ្ឋានចំការកៅស៊ូ ទៅជាអគ្គនាយកដ្ឋានកៅស៊ូ ស្ថិតក្រោមការគ្រប់គ្រងរបស់ក្រសួងកសិកម្ម រុក្ខាប្រមាញ់ និង នេសាទ
- បានឃើញអនុក្រឹត្យលេខ ១២៩ អនក្រ.បក ចុះថ្ងៃទី ២៧ ខែ វិច្ឆិកា ឆ្នាំ ២០០៦ ស្តីពីវិធាន និង នីតិវិធីនៃការធ្វើអនុបយោគទ្រព្យសម្បត្តិសាធារណៈរបស់រដ្ឋ និងរបស់នីតិបុគ្គលសាធារណៈ
- យោងតាមការចាំបាច់របស់រាជរដ្ឋាភិបាល

សម្រេច

មាត្រា ១ :

ត្រូវបានចាត់ថ្នាក់ជាផ្ទៃដីព្រៃសម្រាប់ផ្ទេរ ដើម្បីគោលបំណងអភិវឌ្ឍន៍ផ្សេងទៀតនូវដែនព្រៃបម្រុងទុកអចិន្ត្រៃយ៍របស់រដ្ឋ មានទំហំសរុប ៤៦១៥ ហិកតា ស្ថិតក្នុងឃុំកន្ទួត ស្រុកជាំក្សាន្ត ខេត្តព្រះវិហារ ដូចមានផែនទីជូនភ្ជាប់ជាឧបសម្ព័ន្ធនៃអនុក្រឹត្យ ហើយកំណត់ដោយបណ្តាចំណុចគោលដែលមាននិយាមកាដូចខាងក្រោម :

- A (៤៧៨០០៤, ១៥៧៩៣១៣) B (៤៧៨០០០, ១៥៨១៤០០) C (៤៧៧០០០, ១៥៨១៤០០)
D (៤៧៧០០២, ១៥៧៩៣១០) E (៤៧៩១១៣, ១៥៧៩៣១៤) F (៤៧៩០៩៩, ១៥៨០០០០)
G (៤៧៩៥០០, ១៥៨០០០០) H (៤៧៩៥០០, ១៥៨១០០០) I (៤៧៩០៧៨, ១៥៨១០០០)
J (៤៧៤៩២០, ១៥៨៨៦២៧) K (៤៧៧៩២០, ១៥៨៨៦២៧) L (៤៧៩៩២០, ១៥៨៨៦២៧)
M (៤៧៩៩៧៣, ១៥៨៦០០៧) N (៤៧៩០០២, ១៥៨៦០១៥) O (៤៧៩០០៨, ១៥៨៥០០០)
P (៤៧៩៩៩០, ១៥៨៥០០៣) Q (៤៨០០៣២, ១៥៨៣០០០) R (៤៧៩០០០, ១៥៨៣០០០)
S (៤៧៩០០០, ១៥៨២០០០) T (៤៨០០៥៧, ១៥៨១៩៩៨) U (៤៨០១១៣, ១៥៧៩៣១៤)
V (៤៧៨៥០០, ១៥៨៣០០០) W (៤៧៧៥០០, ១៥៨៣០០០) X (៤៧៧៥០០, ១៥៨៤០០០)
Y (៤៧៨៥០០, ១៥៨៤០០០) ។

មាត្រា ២ :

ត្រូវបានរំលាយផ្ទៃដីព្រៃសម្រាប់ផ្ទេរដើម្បីគោលបំណងអភិវឌ្ឍន៍ផ្សេងទៀត ដូចមានក្នុងមាត្រា ១ នៃអនុក្រឹត្យនេះ ចេញពីដែនព្រៃបម្រុងទុកអចិន្ត្រៃយ៍របស់រដ្ឋ ។

មាត្រា ៣ :

ត្រូវបានធ្វើអនុបយោគផ្ទៃដីទំហំ បួនពាន់ប្រាំមួយរយដប់ប្រាំ ហិកតា (៤៦១៥ ហិកតា) ដូចមានចែងក្នុងមាត្រា ២ នៃអនុក្រឹត្យនេះ ដែលជាទ្រព្យសម្បត្តិសាធារណៈរបស់រដ្ឋ មកជាទ្រព្យសម្បត្តិឯកជនរបស់រដ្ឋ ។

មាត្រា ៤ :

ត្រូវបានប្រគល់អាណត្តិកាន់កាប់ដីឯកជនរបស់រដ្ឋ ទំហំ បួនពាន់ប្រាំមួយរយដប់ប្រាំ ហិកតា(៤៦១៥ ហិកតា) ដូចមានចែងក្នុងមាត្រា ៣ នៃអនុក្រឹត្យនេះ ប្រគល់ជូនក្រសួងកសិកម្ម រុក្ខាប្រមាញ់ និង នេសាទ ជាអាជ្ញាធរកាន់កាប់ដីរដ្ឋ ដើម្បីចុះបញ្ជីជាដីឯកជនរបស់រដ្ឋ សម្រាប់បែងចែកជាសម្បទានដីសង្គមកិច្ចជូនគ្រួសារយោធិន និង នគរបាលរៀបចំបង្កើតជាភូមិសែនជ័យស្ថិតក្នុងឃុំកន្ទួត ស្រុកជាំក្សាន្ត ខេត្តព្រះវិហារ ស្របតាមគោលការណ៍កំណត់របស់រាជរដ្ឋាភិបាល និងតម្រូវការជាក់ស្តែង ។

មាត្រា ៥ :

បទប្បញ្ញត្តិទាំងឡាយណាដែលមានខ្លឹមសារផ្ទុយពីអនុក្រឹត្យនេះ ត្រូវចាត់ទុកជានិរាករណ៍ ។

មាត្រា ៦ :

រដ្ឋមន្ត្រីទទួលបន្ទុកទីស្តីការគណៈរដ្ឋមន្ត្រី រដ្ឋមន្ត្រីក្រសួងមហាផ្ទៃ រដ្ឋមន្ត្រីក្រសួងការពារជាតិ រដ្ឋមន្ត្រីក្រសួងកសិកម្ម រុក្ខាប្រមាញ់ និងនេសាទ រដ្ឋមន្ត្រីក្រសួងរៀបចំដែនដី នគរូបនីយកម្ម និងសំណង់ រដ្ឋមន្ត្រីក្រសួងសេដ្ឋកិច្ច និងហិរញ្ញវត្ថុ រដ្ឋមន្ត្រី រដ្ឋលេខាធិការ គ្រប់ក្រសួងស្ថាប័នពាក់ព័ន្ធ និង អភិបាលខេត្តព្រះវិហារ ត្រូវអនុវត្តអនុក្រឹត្យនេះ ចាប់ពីថ្ងៃចុះហត្ថលេខាតទៅ ។

រាជធានីភ្នំពេញ ថ្ងៃទី ២០ ខែ វិច្ឆិកា ឆ្នាំ ២០០៩

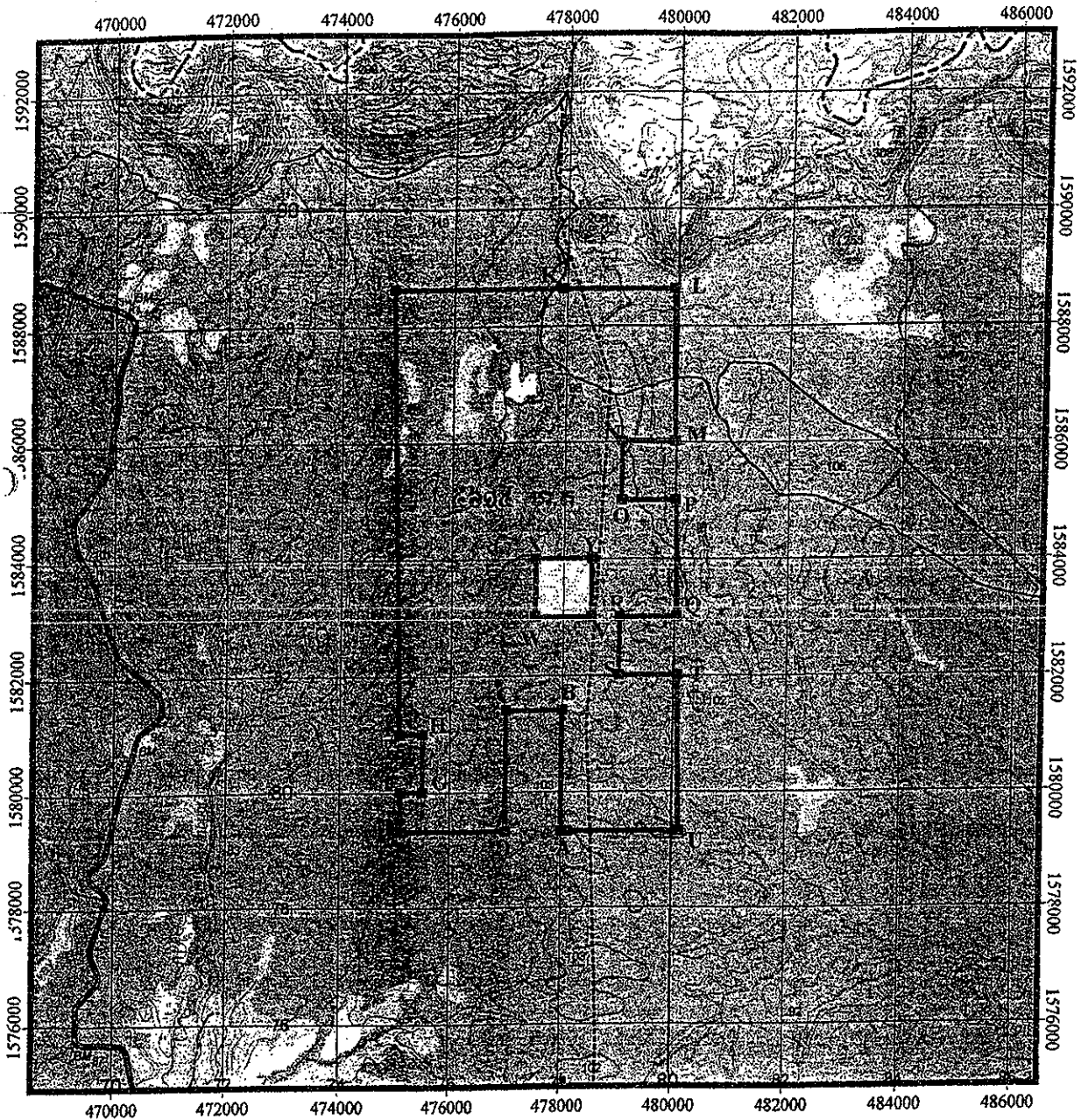


សម្តេចអគ្គមហាសេនាបតីតេជោ ហ៊ុន សែន

កន្លែងទទួល :

- ក្រសួងព្រះបរមរាជវាំង
- អគ្គលេខាធិការដ្ឋានព្រឹទ្ធសភា
- អគ្គលេខាធិការដ្ឋានរដ្ឋសភា
- អគ្គលេខាធិការដ្ឋានរាជរដ្ឋាភិបាល
- ខុទ្ទកាល័យសម្តេចតេជោនាយករដ្ឋមន្ត្រី
- ដូចមាត្រា ៦
- រាជកិច្ច
- ឯកសារ-កាលប្បវត្តិ

ឧបសម្ព័ន្ធនៃអនុក្រឹត្យលេខ ១៩៥ អនក្រ.បក ចុះថ្ងៃទី ២០ ខែ វិច្ឆិកា ឆ្នាំ២០០៩
ស្តីពីការធ្វើអនុបយោគដីក្រោមឆ្នួលទុកអចិន្ត្រៃយ៍របស់រដ្ឋ សម្រាប់សម្បទានដីសង្គមកិច្ច រៀបចំបង្កើត
ជាកម្មវិសេសស រដ្ឋនៅក្នុងឃុំកន្ទួត ស្រុកជាំក្សាន្ត ខេត្តព្រះវិហារ



សញ្ញាសំគាល់

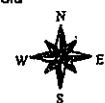
- ចំណុចគោល
- ដីកាងារសម្បទានលេខ ៣៧២
- ប្រទល់សម្បទានដីសង្គមកិច្ច (ព្រំរាប់បញ្ចូលផ្ទៃដីទីកាងារសម្បទានលេខ ៣៧២)
- ស្ទឹង អូរ
- === ផ្លូវ
- ~~~~~ ខ្សែរយៈកំពស់

ទិន្នន័យកាតាស្ត្រ

A	478004	1579313	I	475078	1581000	Q	480032	1583000
B	478000	1581400	J	474920	1588627	R	479000	1583000
C	477000	1581400	K	477920	1588627	S	479000	1582000
D	477002	1579310	L	479920	1588627	T	480037	1581998
E	475113	1579314	M	479973	1586007	U	480113	1579314
F	475099	1580000	N	479002	1586015	V	478500	1583000
G	475500	1580000	O	479008	1585000	W	477500	1583000
H	475500	1581000	P	479990	1585003	X	477500	1584000
						Y	478500	1584000

COORDINATE SYSTEM

Projection : UTM
 Zone : 48 N
 Horizontal Datum : Indian 1960
 Spheroid : Everest



មាត្រដ្ឋាន ១: ១០០ ០០០

