



ព្រះរាជាណាចក្រកម្ពុជា

រាជរដ្ឋាភិបាលកម្ពុជា

ជាតិ សាសនា ព្រះមហាក្សត្រ

លេខ: ១៤.០៩.០១

**អនុក្រឹត្យ
ស្តីពី**

**ការកាត់ដីទំហំ ៧៨៦,២៥ហិកតា នៅស្រុកព្រៃទង់ ខេត្តព្រះសីហនុ ចេញពី
ដីគម្របព្រៃឈើឆ្នាំ២០០២ និងធ្វើអនុបយោគជាដីឯកជនរបស់រដ្ឋ
សម្រាប់ធ្វើប្រធានកម្មជាតិសិទ្ធិជូនប្រជាពលរដ្ឋ ៣១៨ គ្រួសារ**

រាជរដ្ឋាភិបាល

- បានឃើញរដ្ឋធម្មនុញ្ញនៃព្រះរាជាណាចក្រកម្ពុជា
- បានឃើញព្រះរាជក្រឹត្យលេខ នស/រកត/០៩១៣/៩០៣ ចុះថ្ងៃទី ២៤ ខែ កញ្ញា ឆ្នាំ ២០១៣ ស្តីពីការតែងតាំងរាជរដ្ឋាភិបាលនៃព្រះរាជាណាចក្រកម្ពុជា
- បានឃើញព្រះរាជក្រមលេខ២/នស/៩៤ ចុះថ្ងៃទី ២០ ខែ កក្កដា ឆ្នាំ ១៩៩៤ ដែលប្រកាសឱ្យប្រើច្បាប់ស្តីពីការរៀបចំ និងការប្រព្រឹត្តទៅនៃគណៈរដ្ឋមន្ត្រី
- បានឃើញព្រះរាជក្រមលេខ នស/រកម/០៦៩៩/០៩ ចុះថ្ងៃទី ២៣ ខែមិថុនា ឆ្នាំ១៩៩៩ ដែលប្រកាសឱ្យប្រើច្បាប់ស្តីពីការបង្កើតក្រសួងរៀបចំដែនដី នគរូបនីយកម្ម និងសំណង់
- បានឃើញព្រះរាជក្រមលេខ នស/រកម/០១៩៦/១៣ ចុះថ្ងៃទី ២៤ ខែមករា ឆ្នាំ១៩៩៦ ដែលប្រកាសឱ្យប្រើច្បាប់ស្តីពីការបង្កើតក្រសួងកសិកម្ម រុក្ខាប្រមាញ់ និងនេសាទ
- បានឃើញព្រះរាជក្រមលេខ នស/រកម/០៨០១/១៨ ចុះថ្ងៃទី ៣០ ខែសីហា ឆ្នាំ២០០១ ដែលប្រកាសឱ្យប្រើច្បាប់ភូមិបាល
- បានឃើញព្រះរាជក្រមលេខ នស/រកម/០៨០២/០១៦ ចុះថ្ងៃទី ៣១ ខែសីហា ឆ្នាំ២០០២ ដែលប្រកាសឱ្យប្រើច្បាប់ស្តីពីព្រៃឈើ
- បានឃើញព្រះរាជក្រឹត្យលេខនស/រកត/០៨០៦/៣៣៩ ចុះថ្ងៃទី ០៣ ខែសីហា ឆ្នាំ២០០៦ ស្តីពីគោលការណ៍និងបញ្ញត្តិអន្តរកាលនៃការធ្វើអនុបយោគទ្រព្យសម្បត្តិសាធារណៈរបស់រដ្ឋ និងរបស់នីតិបុគ្គលសាធារណៈ

- បានឃើញព្រះរាជក្រឹត្យចុះថ្ងៃទី០១ខែវិច្ឆិកាឆ្នាំ១៩៩៣ស្តីពីការបង្កើតនិងការកំណត់តំបន់ការពារធម្មជាតិ
- បានឃើញអនុក្រឹត្យលេខ២២អនក្រ.បក ចុះថ្ងៃទី២០ ខែកក្កដា ឆ្នាំ១៩៩៩ ស្តីពីការរៀបចំ និងការប្រព្រឹត្តទៅ របស់ក្រសួងរៀបចំដែនដី នគរូបនីយកម្ម និងសំណង់
- បានឃើញអនុក្រឹត្យលេខ១៧អនក្រ.បក ចុះថ្ងៃទី០៧ ខែមេសា ឆ្នាំ២០០០ ស្តីពីការរៀបចំ និង ការប្រព្រឹត្តទៅរបស់ក្រសួងកសិកម្ម រុក្ខាប្រមាញ់ និងនេសាទ
- បានឃើញអនុក្រឹត្យលេខ១១៨ អនក្រ.បក ចុះថ្ងៃទី០៧ ខែតុលា ឆ្នាំ២០០៥ ស្តីពីការគ្រប់គ្រងដីរដ្ឋ
- បានឃើញអនុក្រឹត្យលេខ១៤៦ អនក្រ.បកចុះថ្ងៃទី២៧ខែធ្នូ ឆ្នាំ២០០៥ ស្តីពីសម្បទានដីសេដ្ឋកិច្ច
- បានឃើញសារាចរលេខ ០២ សរ ចុះថ្ងៃទី២៦ ខែកុម្ភៈ ឆ្នាំ២០០៧ ស្តីពីការកាន់កាប់ដីរដ្ឋដោយខុសច្បាប់
- បានឃើញលិខិតលេខ ១៤៤ សណ/១៣ ចុះថ្ងៃទី២៦ ខែមិថុនា ឆ្នាំ២០១៣ របស់គណៈកម្មាធិការគ្រប់ គ្រងដីរដ្ឋខេត្តព្រះសីហនុ
- យោងតាមសំណើរបស់រដ្ឋមន្ត្រីក្រសួងរៀបចំដែនដី នគរូបនីយកម្ម និងសំណង់

សម្រេច

មាត្រា ១: ត្រូវបានកាត់ដីទំហំ ៧៨៦,២៥ ហិកតា ចេញពីដីគម្របព្រៃឈើឆ្នាំ ២០០២ និងធ្វើ អនុបយោគជាដីឯកជនរបស់រដ្ឋ សម្រាប់ធ្វើប្រទានកម្មជាកម្មសិទ្ធិជូនប្រជាពលរដ្ឋដែលបានកាន់កាប់ ប្រើប្រាស់ និងដាំដុះជាក់ស្តែង នៅឃុំជើងគោ ស្រុកព្រៃនប់ ខេត្តព្រះសីហនុ ក្នុងភូមិដូចខាងក្រោម ៖

- ដីទំហំ ៤៥៣,៤១ ហិកតា កាត់ចេញពីដីគម្របព្រៃឈើឆ្នាំ២០០២ សម្រាប់ធ្វើប្រទានកម្មជា កម្មសិទ្ធិជូនប្រជាពលរដ្ឋ នៅភូមិចំការកៅស៊ូ
- ដីទំហំ ៣៣២,៨៤ ហិកតា កាត់ចេញពីដីគម្របព្រៃឈើឆ្នាំ២០០២ សម្រាប់ធ្វើប្រទានកម្មជា កម្មសិទ្ធិជូនប្រជាពលរដ្ឋ នៅភូមិជើងគោ

តាមប្រព័ន្ធកូអរដោនេ Projection UTM Zone 48N Datum WGS 84 និងមាននិយាមកា ដូចកំណត់ក្នុងផែនទីឧបសម្ព័ន្ធទី១ និងឧបសម្ព័ន្ធទី២ នៃអនុក្រឹត្យនេះ ។

មាត្រា ២: ត្រូវបានប្រគល់អាណត្តិកាន់កាប់ និងបែងចែកដីរបស់រដ្ឋ ដូចមានចែងក្នុងមាត្រា ១ ជូនគណៈកម្មាធិការគ្រប់គ្រងដីរដ្ឋខេត្តព្រះសីហនុ ធ្វើការគ្រប់គ្រង និងប្រទានកម្មជាកម្មសិទ្ធិ ឯកជន ជូនប្រជាពលរដ្ឋចំនួន ៣៨១គ្រួសារ ដែលបានកាន់កាប់ ប្រើប្រាស់ និងដាំដុះជាក់ស្តែង នៅឃុំ ជើងគោ ស្រុកព្រៃនប់ ខេត្តព្រះសីហនុ ក្នុងភូមិដូចខាងក្រោម ៖

- ប្រទានកម្មជាកម្មសិទ្ធិជូនប្រជាពលរដ្ឋ២៣៨ គ្រួសារនៅភូមិចំការកៅស៊ូ
- ប្រទានកម្មជាកម្មសិទ្ធិជូនប្រជាពលរដ្ឋ ៨០ គ្រួសារនៅភូមិជើងគោ ។

មាត្រា ៣: ក្នុងពេលដំណើរការវាស់វែង និងបែងចែកដាក់ស្តែង គណៈកម្មាធិការគ្រប់គ្រងដីរដ្ឋខេត្ត ព្រះសីហនុ ត្រូវកាត់ចេញនូវចំណែកដីមួយចំនួនសមស្រប ដើម្បីរក្សាទុកបម្រើផលប្រយោជន៍សាធារណៈ ជាអាទិ៍ ការអភិវឌ្ឍហេដ្ឋារចនាសម្ព័ន្ធរូបវន្ត និងសង្គមនៅក្នុងមូលដ្ឋាន ។

មាត្រា ៤: បទប្បញ្ញត្តិទាំងឡាយណា ដែលផ្ទុយពីអនុក្រឹត្យនេះត្រូវចាត់ទុកជានិរាករណ៍។

មាត្រា ៥: រដ្ឋមន្ត្រីទទួលបន្ទុកទីស្តីការគណៈរដ្ឋមន្ត្រី រដ្ឋមន្ត្រីក្រសួងមហាផ្ទៃ រដ្ឋមន្ត្រីក្រសួងសេដ្ឋកិច្ច និងហិរញ្ញវត្ថុ រដ្ឋមន្ត្រីក្រសួងរៀបចំដែនដី នគរូបនីយកម្ម និងសំណង់ រដ្ឋមន្ត្រីក្រសួងបរិស្ថាន រដ្ឋមន្ត្រី ក្រសួងកសិកម្ម រុក្ខាប្រមាញ់ និងនេសាទ រដ្ឋមន្ត្រី រដ្ឋលេខាធិការគ្រប់គ្រងក្រសួង ប្រធានគ្រប់ស្ថាប័ន ពាក់ព័ន្ធ និងអភិបាលនៃគណៈអភិបាលខេត្តព្រះសីហនុ ត្រូវអនុវត្តអនុក្រឹត្យនេះ ចាប់ពីថ្ងៃចុះ ហត្ថលេខាតទៅ ។

ធ្វើនៅរាជធានីភ្នំពេញ ថ្ងៃទី ០៤ ខែ កុម្ភៈ ឆ្នាំ ២០១៤

កន្លែងទទួល៖

- ក្រសួងព្រះបរមរាជវាំង
- អគ្គលេខាធិការដ្ឋានក្រុមប្រឹក្សាធម្មនុញ្ញ
- អគ្គលេខាធិការដ្ឋានព្រឹទ្ធសភា
- អគ្គលេខាធិការដ្ឋានរដ្ឋសភា
- អគ្គលេខាធិការរាជរដ្ឋាភិបាល
- អគ្គលេខាធិការដ្ឋានក្រុមប្រឹក្សាអភិវឌ្ឍន៍កម្ពុជា
- អគ្គលេខាធិការដ្ឋានអាជ្ញាធរជាតិដោះស្រាយទំនាស់ដីធ្លី
- ឧទ្ធរាន៍យសរម្មចនាយករដ្ឋមន្ត្រី
- ដូចមាត្រា៥
- រាជកិច្ច
- ឯកសារ-កាលប្បវត្តិ

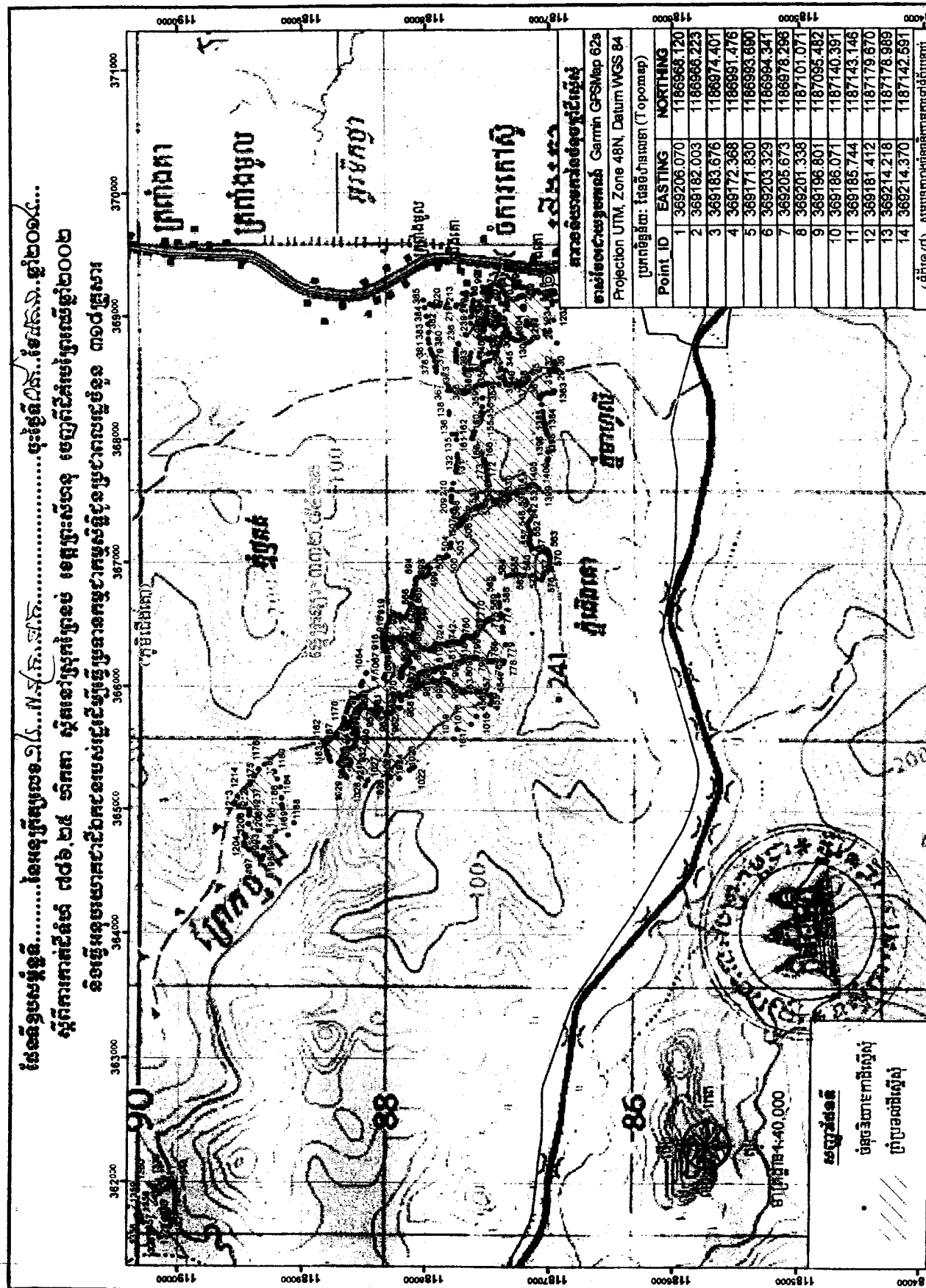


សម្តេចអគ្គមហាសេនាបតីតេជោ ហ៊ុន សែន

ផែនទីប្រភេទទឹកដី.....នៃអនុក្រឹត្យលេខ.១៨. អនក.ន.ជ.ក. ចុះថ្ងៃទី០៤ ខែ កុម្ភៈ ឆ្នាំ២០១៤.
ស្តីពីការកាត់ដីសំរាប់ ៧៨៦.២៥ ហិកតា ស្ថិតនៅក្នុងតំបន់ មេគុក្រសីបុរេ បេតិកភ័យជាតិប្រភេទទឹកដី០០២
និងធ្វើអនុបាយការណ៍សំរាប់ផែនទីប្រភេទទឹកដីស្ថិតនៅក្នុងតំបន់ មេគុក្រសីបុរេ បេតិកភ័យជាតិប្រភេទទឹកដី០០២



តារាងកូអរដោនេចំណុចប្រភេទទឹកដី			
ចំណុចប្រភេទទឹកដី ០០២			
Garmin GPSMap 62s			
Projection UTM, Zone 48N, Datum WGS 84			
Point ID	EASTING	NORTHING	
1	360377.697	1187688.604	
2	360390.534	1187697.729	
3	360422.344	1187696.560	
4	360434.575	1187694.727	
5	360434.153	1187687.461	
6	360423.962	1187619.002	
7	360423.675	1187611.289	
8	360412.667	1187608.218	
9	360401.640	1187607.164	
10	360399.959	1187606.800	
11	360393.488	1187605.208	
12	360371.330	1187599.746	
13	360369.386	1187598.197	
14	360349.977	1187593.003	
(មើលផែនទីប្រភេទទឹកដីស្ថិតនៅក្នុងតំបន់ មេគុក្រសីបុរេ បេតិកភ័យជាតិប្រភេទទឹកដី០០២)			



ការវាងធិយាមការនៃចំនុចប្រាំដីឆ្នើសុំ (ទំព័រទី២/១២)

ផែនទីបង្ហាញពីទីតាំង.....នៃអគ្គនាយកដ្ឋាន.....មន្ទីរពិសោធន៍.....ឆ្នាំ២០១៤...
ស្តីពីការកាត់ដីទំហំ ៨៨៦.២៩ ហិកតា ស្ថិតនៅក្នុងភូមិកោះចំ ឃុំកោះចំ សង្កាត់កោះចំ ខេត្តកោះកុង ចេញពីដីកាចែកចាយឆ្នាំ២០០២
និងអនុលោមតាមក្របខណ្ឌប្រើប្រាស់ដីស្រែចម្ការក្នុងតំបន់ស្រែចម្ការ ៣០៨គីឡូម៉ែត្រ
ព្រំប្រទល់ដី (ទំព័រទី២/៨)

តារាងទិន្នន័យកំរិតទទឹងស្រែស្នប់			តារាងទិន្នន័យកំរិតទទឹងស្រែស្នប់			តារាងទិន្នន័យកំរិតទទឹងស្រែស្នប់		
ទិន្នន័យប្រភេទទិន្នន័យ Garmin GPSMap 62s			ទិន្នន័យប្រភេទទិន្នន័យ Garmin GPSMap 62s			ទិន្នន័យប្រភេទទិន្នន័យ Garmin GPSMap 62s		
Projection UTM, Zone 48N, Datum WGS 84			Projection UTM, Zone 48N, Datum WGS 84			Projection UTM, Zone 48N, Datum WGS 84		
Point_ID	EASTING	NORTHING	Point_ID	EASTING	NORTHING	Point_ID	EASTING	NORTHING
15	369214.388	1187138.401	87	368943.034	1187497.225	159	368057.994	1187630.811
16	369209.545	1187102.256	88	368951.623	1187612.122	160	368051.057	1187632.653
17	369242.345	1187268.681	89	368957.042	1187527.805	161	368018.945	1187643.064
18	369240.428	1187225.779	90	368959.388	1187524.771	162	368010.639	1187644.424
19	369233.543	1187228.801	91	369011.149	1187520.738	163	367936.662	1187604.348
20	369232.744	1187190.197	92	369015.914	1187520.260	164	367881.090	1187572.384
21	369179.746	1187188.919	93	369057.064	1187516.135	165	367842.957	1187553.401
22	369170.413	1187225.275	94	369126.703	1187508.738	166	367823.470	1187548.390
23	369168.610	1187232.295	95	369133.804	1187507.984	167	367802.661	1187540.620
24	369161.061	1187261.698	96	369174.411	1187506.306	168	367775.048	1187527.126
25	368562.515	1187373.289	97	369196.073	1187500.625	169	367743.886	1187526.142
26	368781.780	1186951.083	98	369238.633	1187551.371	170	367736.543	1187525.323
27	368534.877	1186972.227	99	369235.454	1187521.523	171	367701.316	1187521.444
28	368599.201	1186970.722	100	369207.908	1187524.837	172	367666.852	1187520.473
29	368540.288	1186970.346	101	369204.451	1187507.598	173	367647.390	1187518.891
30	368555.310	1186969.292	102	369176.706	1187516.222	174	367621.633	1187518.774
31	368557.042	1187013.715	103	369124.881	1187519.410	175	367616.508	1187518.133
32	368567.323	1187097.947	104	369073.694	1187517.950	176	367606.589	1187516.729
33	368558.189	1187145.955	105	369072.868	1187586.853	177	367583.567	1187514.901
34	368549.497	1187155.777	106	369077.072	1187627.203	178	367570.922	1187513.110
35	368506.032	1187189.473	107	369113.388	1187629.163	179	367557.125	1187508.740
36	368484.824	1187206.932	108	369131.961	1187624.335	180	367538.733	1187503.947
37	368452.483	1187242.669	109	369205.174	1187609.120	181	367528.237	1187504.652
38	368448.131	1187255.855	110	369197.300	1187553.080	182	367541.468	1187606.424
39	368449.185	1187273.656	111	369069.165	1187702.990	183	367524.981	1187606.371
40	368446.861	1187295.712	112	369069.957	1187702.854	184	367522.573	1187510.425
41	368452.603	1187359.988	113	369097.595	1187701.773	185	367510.515	1187530.932
42	369210.846	1187492.975	114	369077.514	1187768.539	186	367502.453	1187538.816
43	369205.960	1187473.862	115	369094.321	1187759.626	187	367480.283	1187546.645
44	369171.633	1187480.123	116	369099.300	1187718.355	188	367466.643	1187554.219
45	369167.018	1187480.954	117	369185.998	1187711.272	189	367459.942	1187574.484
46	369166.286	1187478.048	118	369182.825	1187683.193	190	367452.466	1187592.319
47	369166.480	1187478.013	119	369192.545	1187679.948	191	367447.370	1187603.509
48	369205.012	1187470.985	120	369180.339	1187634.763	192	367442.829	1187616.688
49	369198.878	1187452.380	121	369074.602	1187638.714	193	367443.771	1187633.605
50	369198.385	1187450.883	122	369070.225	1187638.289	194	367436.637	1187654.977
51	369193.204	1187435.167	123	367536.554	1187811.073	195	367424.219	1187667.524
52	369194.654	1187435.198	124	367541.585	1187811.184	196	367391.847	1187695.078
53	369200.510	1187450.548	125	367595.817	1187808.407	197	367384.653	1187700.968
54	369208.921	1187476.062	126	367646.589	1187795.138	198	367377.899	1187707.852
55	369214.674	1187492.960	127	367736.312	1187771.689	199	367356.769	1187720.134
56	369222.091	1187487.844	128	367749.862	1187771.059	200	367364.167	1187745.746
57	369243.335	1187482.603	129	367786.500	1187769.391	201	367364.876	1187748.199
58	369265.743	1187483.897	130	367829.648	1187758.724	202	367367.708	1187757.991
59	369255.125	1187433.304	131	367860.871	1187760.683	203	367377.024	1187790.911
60	369257.558	1187412.282	132	367880.914	1187761.839	204	367416.976	1187799.712
61	369246.493	1187402.602	133	369000.353	1187768.724	205	367425.972	1187779.105
62	369242.189	1187397.191	134	369045.903	1187768.371	206	367436.014	1187774.421
63	369215.697	1187380.437	135	369045.924	1187771.351	207	367436.707	1187783.597
64	369207.354	1187382.368	136	369048.150	1187803.539	208	367425.305	1187804.323
65	369201.979	1187378.104	137	369054.265	1187825.701	209	367498.049	1187808.682
66	369198.477	1187377.584	138	369228.021	1187827.404	210	367512.814	1187809.599
67	369185.005	1187372.419	139	369397.343	1187839.542	211	369113.328	1187894.143
68	369178.948	1187372.451	140	369397.225	1187812.002	212	369104.126	1187834.349
69	369101.563	1187372.855	141	369388.084	1187765.149	213	369085.004	1187838.626
70	369104.533	1187405.468	142	369381.503	1187732.439	214	369096.168	1187897.196
71	369014.481	1187421.412	143	369377.489	1187712.659	215	369130.574	1189026.567
72	369018.335	1187456.455	144	369377.656	1187699.387	216	369099.217	118978.028
73	369016.358	1187458.578	145	369000.238	1187688.539	217	369089.956	118958.600
74	369010.167	1187465.224	146	369084.373	1187683.214	218	369085.359	118929.642
75	369008.205	1187438.689	147	369092.348	1187661.278	219	369082.852	1189501.340
76	369079.481	1187443.556	148	369120.256	1187630.542	220	369070.947	1187851.730
77	369071.915	1187444.519	149	369140.034	1187614.136	221	369053.135	1187717.429
78	369082.027	1187428.589	150	369140.343	1187585.658	222	369053.110	1187682.130
79	369066.670	1187416.622	151	369138.175	1187583.508	223	369053.110	1187682.130
80	369049.928	1187422.234	152	369138.081	1187581.464	224	369053.110	1187682.130
81	369056.168	1187446.336	153	369124.750	1187566.532	225	369053.110	1187682.130
82	369056.411	1187448.497	154	369117.351	1187557.398	226	369053.110	1187682.130
83	369056.032	1187448.544	155	369118.263	1187573.022	227	369053.110	1187682.130
84	369035.629	1187449.147	156	369115.258	1187575.508	228	369053.110	1187682.130
85	369035.990	1187457.520	157	369135.539	1187590.738	229	369053.110	1187682.130
86	368934.647	1187477.794	158	369065.149	1187628.506	230	369053.110	1187682.130

