



## ព្រះរាជក្រឹត្យ

នស/រកត/០៨០៦/០១៦៥

ស្តីពី

សញ្ញាសក្តិ និងឯកសណ្ឋានបន្តិចបន្តួចអភិបាល និងក្របខ័ណ្ឌឧបការី  
នៃអគ្គលេខាធិការដ្ឋានក្រុមប្រឹក្សាធម្មនុញ្ញ

យើង

ព្រះករុណាព្រះបាទសម្តេចព្រះបរមនាថ នរោត្តម សីហមុនី  
សមានភូមិជាតិសាសនា រក្ខតខត្តិយា ខេមរារដ្ឋរាស្ត្រ ពុទ្ធិន្ទ្រាធរាមហាក្សត្រ  
ខេមរាជនា សមូហោភាស កម្ពុជឯករាជរដ្ឋបូរណសន្តិ សុភមង្គលា សិរីវិបុលា  
ខេមរាស្រីពិរាស្ត្រ ព្រះចៅក្រុងកម្ពុជាធិបតី

- បានទ្រង់យល់រដ្ឋធម្មនុញ្ញ នៃ ព្រះរាជាណាចក្រកម្ពុជា
- បានទ្រង់យល់ព្រះរាជក្រមលេខ នស/រកម/០៤៩៨/០៦ ចុះថ្ងៃទី ០៨ ខែ មេសា ឆ្នាំ ១៩៩៨  
ដែលប្រកាសឱ្យប្រើច្បាប់ស្តីពីការរៀបចំ និង ការប្រព្រឹត្តទៅនៃក្រុមប្រឹក្សាធម្មនុញ្ញ
- បានទ្រង់យល់ព្រះរាជក្រមលេខ នស/រកម/០២០៣/០០៧ ចុះថ្ងៃទី ១៣ ខែ កុម្ភៈ ឆ្នាំ ២០០៣  
ដែលប្រកាសឱ្យប្រើច្បាប់ស្តីពីលក្ខន្តិកៈមន្ត្រីរាជការនៃក្រុមនីតិបញ្ញត្តិ
- បានទ្រង់យល់ព្រះរាជក្រឹត្យលេខ នស/រកត/០៨០៤/២២១ ចុះថ្ងៃទី ៣០ ខែ សីហា ឆ្នាំ ២០០៤ ស្តីពី  
ការតែងតាំងប្រធានក្រុមប្រឹក្សាធម្មនុញ្ញសម្រាប់អាណត្តិ ៣ឆ្នាំ លើកទី៣
- តាមសេចក្តីក្រាបបង្គំទូលស្នើសុំរបស់ឯកឧត្តមប្រធានក្រុមប្រឹក្សាធម្មនុញ្ញនៃព្រះរាជាណាចក្រកម្ពុជា

## ត្រាស់បង្គាប់

### ជំពូកទី ១

#### បទប្បញ្ញត្តិទូទៅ

##### មាត្រា ១.-

ត្រូវបានបង្កើតសញ្ញាសក្តិ និង ឯកសណ្ឋាន សម្រាប់សម្គាល់មន្ត្រីរាជការក្របខ័ណ្ឌអភិបាល និង ក្របខ័ណ្ឌឧបការី ដែលបម្រើការងារនៅអគ្គលេខាធិការដ្ឋានក្រុមប្រឹក្សាធម្មនុញ្ញ ។

##### មាត្រា ២.-

សញ្ញាសក្តិមាន សក្តិចុងកអារ សក្តិស្នា សក្តិចុងដៃអារទាំងសងខាង និង សក្តិកន្ទាស់ ។

ឯកសណ្ឋានមានឯកសណ្ឋានផ្លូវការ និង ឯកសណ្ឋានប្រពៃណីជាតិ ។

សញ្ញាសក្តិ និង ឯកសណ្ឋាននេះ ប្រើប្រាស់នៅពេលចូលរួមពិធីបុណ្យប្រពៃណីជាតិ ពិធីបុណ្យជាតិ ពិធីផ្លូវការផ្សេងៗ ។

##### មាត្រា ៣.-

ត្រូវបានអនុញ្ញាតឱ្យប្រើប្រាស់និមិត្តសញ្ញារបស់ក្រុមប្រឹក្សាធម្មនុញ្ញ សម្រាប់ដាក់នៅលើសក្តិចុងកអារ សក្តិស្នានិង នៅលើសក្តិកន្ទាស់សម្រាប់ក្តាស់លើអារបុរស ឬ នារី ឬ លើក្រមាពានារបស់នារីនៃមន្ត្រីរាជការក្របខ័ណ្ឌអភិបាល និង ក្របខ័ណ្ឌឧបការី ដែលបម្រើការងារនៅអគ្គលេខាធិការដ្ឋានក្រុមប្រឹក្សាធម្មនុញ្ញ ។

### ជំពូកទី ២

#### អំពីសញ្ញាសក្តិ

##### មាត្រា ៤.-

សញ្ញាសក្តិនៃមន្ត្រីរាជការក្របខ័ណ្ឌអភិបាល និង ក្របខ័ណ្ឌឧបការី ត្រូវបានកំណត់ដូចតទៅ ៖

##### ១ . ក្របខ័ណ្ឌមន្ត្រីអភិបាល

##### ក . សក្តិចុងកអារ

សក្តិចុងកអារមានផ្នែកម្ចីពណ៌ខៀវចាស់ រចនាតុបតែងដោយនៅផ្នែកខាងដើម និង ខាងក្រោមតួសក្តិ មាននិមិត្តសញ្ញាក្រុមប្រឹក្សាធម្មនុញ្ញពណ៌មាស ។ នៅផ្នែកកណ្តាលរហូតដល់ចុងនៃតួសក្តិមានក្បាច់ភ្លឺទេសពណ៌មាស រចនាជាសន្លឹកផ្លែនិងផ្កាដែលតំណាងនូវដំណាំរួមផ្សំនៅកម្ពុជា ហើយមានក្បាច់ត្របកឈូកពណ៌មាស ហ៊ុំព័ទ្ធក្បាច់ភ្លឺទេស និងនិមិត្តសញ្ញា ពីផ្នែកខាងលើ និង ផ្នែកចំហៀងខាងមុខ ។ នៅជាយនៃតួសក្តិចុងកអារ មានក្បាច់ជរជាយ រចនាជាខ្សែព្រួរវេញពណ៌មាស ជាពីរជ្រុង គឺជ្រុងខាងដើម និង ជ្រុងខាងលើ ចំនួន ០៣ ខ្សែសម្រាប់សម្គាល់ឋានន្តរសក្តិឧត្តមអភិបាល ចំនួន០២ ខ្សែសម្រាប់សម្គាល់ឋានន្តរសក្តិរាជអភិបាល និង ចំនួន០១ ខ្សែសម្រាប់សម្គាល់ឋានន្តរសក្តិអភិបាល ។ នៅបាតក្រោមបង្គស់ និង ផ្នែកខាងចុងនៃសញ្ញាសក្តិចុងកអារ មានក្បាច់ព្រួរវេញមួយខ្សែពណ៌មាស ។

**ខ្នាតសក្តិក្នុងកម្រាវ ត្រូវបានកំណត់ដូចខាងក្រោមនេះ ៖**

- មានរាងជាប្រលេឡូក្រាម
- បណ្តោយ ប្រវែង ០៩.០០ សង់ទីម៉ែត្រ
- ទទឹង ប្រវែង ០៣.៥០ សង់ទីម៉ែត្រ

**ខ . សក្តិស្នា**

សក្តិស្នាមានផ្នែកម្ចីពណ៌ខៀវចាស់ រចនាតុបតែងដោយក្បាច់ភ្លឺទេសពណ៌មាសចំណាស់ ដែលរចនាជាសន្លឹក ផ្លែ និង ផ្កា តំណាងនូវដំណាំរួមផ្សំនៅកម្ពុជា ។ នៅពីខាងលើក្បាច់ភ្លឺទេស មាននិមិត្តសញ្ញាក្រុមប្រឹក្សាធម្មនុញ្ញពណ៌ មាស ហើយនៅលើនិមិត្តសញ្ញានេះ មានឡេវរូបព្រះសង្ឃរាជពណ៌មាសមួយ ដែលមានអង្កត់ផ្ចិតប្រវែង ០១.៨០ សង់- ទីម៉ែត្រ ។ ឡេវ និមិត្តសញ្ញា និង ក្បាច់ភ្លឺទេសហ៊ុំព័ទ្ធជុំវិញដោយក្បាច់ត្របកឈូកពណ៌មាស ។ នៅជាយនៃតួ សក្តិស្នាមានក្បាច់ជរជាយរចនាជាខ្សែព្រវេញពណ៌មាស ចំនួន ០៣ ខ្សែសម្រាប់សម្គាល់ឋានន្តរសក្តិឧត្តមអភិបាល ចំនួន ០២ ខ្សែសម្រាប់សម្គាល់ឋានន្តរសក្តិវរអភិបាល និង ចំនួន ០១ ខ្សែសម្រាប់សម្គាល់ឋានន្តរសក្តិអភិបាល ។

**ខ្នាតសក្តិស្នា ត្រូវបានកំណត់ដូចខាងក្រោមនេះ ៖**

- បាតក្រោម ប្រវែង ០៦.០០ សង់ទីម៉ែត្រ
- ទទឹងមុខកាត់ផ្នែកខាងលើ ប្រវែង ០៤.៥០ សង់ទីម៉ែត្រ មានរាងកោងជាមុំទាល
- បណ្តោយពីលើដល់បាតក្រោម ប្រវែង ១២.០០ សង់ទីម៉ែត្រ

**គ . សក្តិចុងដៃអាវ**

សក្តិចុងដៃអាវមានផ្នែកម្ចីពណ៌ខៀវចាស់ រចនាតុបតែងដោយក្បាច់ភ្លឺទេសពណ៌មាស ដែលរចនាជាសន្លឹក ផ្លែ និង ផ្កា តំណាងនូវដំណាំរួមផ្សំនៅកម្ពុជា ហើយមានក្បាច់ត្របកឈូកពណ៌មាស ហ៊ុំព័ទ្ធក្បាច់ភ្លឺទេស នៅជាយ ផ្នែកខាងលើ និង ផ្នែកចំហៀងទាំងសងខាង ។ នៅជាយនៃតួសក្តិចុងដៃអាវមានក្បាច់ជរជាយ រចនាជាខ្សែព្រវេញ ពណ៌មាស ហ៊ុំព័ទ្ធជាបីជ្រុង គឺនៅផ្នែកខាងលើ និង ផ្នែកចំហៀងទាំងសងខាង ចំនួន ០៣ ខ្សែសម្រាប់សម្គាល់ ឋានន្តរសក្តិឧត្តមអភិបាល ចំនួន ០២ ខ្សែសម្រាប់សម្គាល់ឋានន្តរសក្តិវរអភិបាល និង ចំនួន ០១ ខ្សែសម្រាប់សម្គាល់ ឋានន្តរសក្តិអភិបាល ។ នៅបាតក្រោមបង្អស់នៃសញ្ញាសក្តិចុងដៃអាវ មានក្បាច់ព្រួញមួយខ្សែពណ៌មាស ។

**ខ្នាតសក្តិចុងដៃអាវ ត្រូវបានកំណត់ដូចខាងក្រោមនេះ ៖**

- មានរាងជាបួនជ្រុងទ្រវែង
- បណ្តោយ ប្រវែង ៣២.០០ សង់ទីម៉ែត្រ
- ទទឹង ប្រវែង ០៨.០០ សង់ទីម៉ែត្រ

**រូបតំនួរសក្តិក្នុងកម្រាវ សក្តិស្នា និង សក្តិចុងដៃអាវទាំងសងខាង សម្រាប់មន្ត្រី ៖**

- ឋានន្តរសក្តិឧត្តមអភិបាល មានគំរូដូចក្នុងឧបសម្ព័ន្ធទី ១
- ឋានន្តរសក្តិវរអភិបាល មានគំរូដូចក្នុងឧបសម្ព័ន្ធទី ២
- ឋានន្តរសក្តិអភិបាល មានគំរូដូចក្នុងឧបសម្ព័ន្ធទី ៣ នៃព្រះរាជក្រឹត្យនេះ ។

**ឃ . សក្តិកន្ទាស់**

សក្តិកន្ទាស់សម្រាប់ក្នុងស្ថានភាពសេរី ឬ លើក្រមាណនាវិ សម្រាប់មន្ត្រីរាជការក្របខ័ណ្ឌអភិបាល មានរាងពងក្រពើ កម្ពស់ ០៦.០០ សង់ទីម៉ែត្រ ទទឹង ០៥.០០ សង់ទីម៉ែត្រ ។

នៅផ្នែកកណ្តាលខាងក្នុងនៃសក្តិកន្ទាស់មានផ្ទៃពណ៌ក្រហម និង មាននិមិត្តសញ្ញាត្រូវប្រើក្បាច់មុនពណ៌មាស ។ នៅផ្នែកខាងក្រៅមានផ្ទៃពណ៌ខៀវព័ទ្ធជុំវិញខាងក្រៅរង្វង់និមិត្តសញ្ញា ដែលហៅថា " ហាមមណ្ឌល " ។ នៅផ្នែកខាងលើនៃហាមមណ្ឌលមានចារឹកអក្សរខ្មែរថា " ព្រះរាជាណាចក្រកម្ពុជា " ជាពណ៌មាស និង នៅផ្នែកខាងក្រោមមានចារឹកអក្សរខ្មែរថា " អគ្គលេខាធិការរដ្ឋមន្ត្រីក្របខ័ណ្ឌ " ជាពណ៌មាស ។ នៅចន្លោះអក្សរខ្មែរទាំងពីរនេះ មានក្បាច់ដកចន្ទន៍ពណ៌មាស ស្ថិតនៅសងខាងនៃហាមមណ្ឌល ។ នៅជាយខាងក្រៅនៃហាមមណ្ឌលប៉ុព័ទ្ធដោយក្បាច់ត្របកឈូក និង មានក្បាច់ចំណងមួយ ដែលរចនាដោយក្បាច់ភ្លឺទេសពណ៌មាស មានស្លឹកម្ខាងៗចំនួន ០៤ និងផ្លែ ម្ខាងៗចំនួន ០៣ ព័ទ្ធជុំវិញក្បាច់ត្របកឈូក ។

**ង . ក្របខ័ណ្ឌមន្ត្រីឧបការី**

សញ្ញាសក្តិ (សក្តិចុងកអារ សក្តិស្នា សក្តិចុងដៃអារទាំងសងខាង និង សក្តិកន្ទាស់ ) សម្រាប់មន្ត្រីក្របខ័ណ្ឌឧបការី មានសណ្តាន រូបភាព និង មានការបែងចែកទៅតាមឋានន្តរសក្តិ ដូចសញ្ញាសក្តិមន្ត្រីក្របខ័ណ្ឌអភិបាលដែរ ប៉ុន្តែខុសគ្នាត្រង់សញ្ញាសក្តិសម្រាប់មន្ត្រីក្របខ័ណ្ឌឧបការី គឺពណ៌ប្រាក់ ។

រូបតំនូរសក្តិចុងកអារ សក្តិស្នា និង សក្តិចុងដៃអារទាំងសងខាង សម្រាប់មន្ត្រី :

- ឋានន្តរសក្តិនាយឧបការី មានគំរូដូចក្នុងឧបសម្ព័ន្ធទី ៤
- ឋានន្តរសក្តិឧបការីដើមខ្សែ មានគំរូដូចក្នុងឧបសម្ព័ន្ធទី ៥
- ឋានន្តរសក្តិឧបការី មានគំរូដូចក្នុងឧបសម្ព័ន្ធទី ៦ នៃព្រះរាជក្រឹត្យនេះ ។

រូបតំនូរសក្តិកន្ទាស់សម្រាប់មន្ត្រីរាជការក្របខ័ណ្ឌអភិបាល និង ក្របខ័ណ្ឌឧបការី មានគំរូដូចក្នុងឧបសម្ព័ន្ធទី ៧ នៃព្រះរាជក្រឹត្យនេះ ។

**ឃ . សញ្ញាសក្តិសម្រាប់មន្ត្រីរាជការជាន់ខ្ពស់**

សក្តិចុងកអារ សក្តិស្នា និង សក្តិចុងដៃអារ សម្រាប់មន្ត្រីរាជការក្របខ័ណ្ឌអភិបាល និង ក្របខ័ណ្ឌឧបការី ជាន់ខ្ពស់ គឺដូចគ្នាត្រង់ចំណុចទាំងអស់ទៅនឹងត្រង់ឋានន្តរសក្តិសម្រាប់បុរសដែរ ខុសគ្នាតែពីទំហំប៉ុណ្ណោះគឺ :

- សក្តិចុងកអារ : អាចមានទទឹងពី ៣ ទៅ ៣.៥០ សង់ទីម៉ែត្រ អាស្រ័យលើមាឌនារី
- សក្តិស្នា : អាចមានទំហំ ៨០% ឬ ៨៥% ឬ ៩០% នៃសក្តិស្នារបស់បុរស អាស្រ័យលើមាឌរបស់នារី
- សក្តិចុងដៃអារ : អាចមានទំហំទទឹងស្មើនឹង ៧០% ទៅ ៧៥% នៃសក្តិចុងដៃអាររបស់បុរស អាស្រ័យលើមាឌរបស់នារី

**ជំពូកទី ៣**

**អំពីឯកសណ្ឋាន និង ការប្រើប្រាស់**

**មាត្រា ៥.-**

ឯកសណ្ឋានសម្រាប់សម្គាល់មន្ត្រីរាជការក្របខ័ណ្ឌអភិបាល និង ក្របខ័ណ្ឌឧបការី ដែលបម្រើការងារនៅ អគ្គលេខាធិការដ្ឋានក្រុមប្រឹក្សាធម្មនុញ្ញ ត្រូវបានកំណត់ដូចខាងក្រោម ៖

**១ . ឯកសណ្ឋានផ្លូវការ**

**ក . ចំពោះបុរស**

- អាវកុងតឺណ័រ កត្រង់ ដៃវែង កាត់រាងអាវចំគ្មានឆែកខ្នង ។ ចុងកអាវទាំងសងខាង មានសក្តិចុងកអាវ តាមឋានន្តរសក្តិ មានបន្ទះលើស្មាសម្រាប់ដាក់សក្តិមួយគូ ។ នៅចុងដៃអាវមានសក្តិចុងដៃអាវតាមឋានន្តរសក្តិ ។ អាវនេះមានហោប៉ៅបោះបង្កប់ចំនួន ០៤ នៅខាងលើពីរ និង នៅខាងក្រោមពីរ ដែលមានគម្របរាងស្លឹកពោធិ៍ ស្រួចចំកណ្តាលចោរនូវសម្រាប់បិទ ហើយនៅលើគម្របហោប៉ៅទាំងបួននោះមានឡើងរូបព្រះសង្ឃារពណ៌មាស ឬ ប្រាក់ទៅតាមក្របខ័ណ្ឌ ( ពណ៌មាសសម្រាប់មន្ត្រីរាជការក្របខ័ណ្ឌអភិបាល ពណ៌ប្រាក់សម្រាប់មន្ត្រីរាជការក្រប- ខ័ណ្ឌឧបការី ) ដែលមានអង្កត់ផ្ចិតប្រវែង ០១,៨០ សង់ទីម៉ែត្រ ។ អាវកុងតឺណ័រនេះ មានបិទឡើងរូបព្រះសង្ឃារ ចំនួន០៧ ពណ៌មាស ឬ ពណ៌ប្រាក់ទៅតាមក្របខ័ណ្ឌ ហើយឡើងនិមួយៗមានអង្កត់ផ្ចិតប្រវែង ០២,៥០ សង់ទី ម៉ែត្រ ។

- ខោជើងវែងពណ៌ ស តចង្កេះ ភ្ជាប់ក្រោយខាងឆ្វេង ០២ ខាងស្តាំ ០២ ហោប៉ៅចំហៀងនៅសងខាង និងហោប៉ៅចោរក្រោយ ០១ នៅខាងស្តាំ ។

- ស្បែកជើងឃ្មុបកខ្ចី ពណ៌ខ្មៅចងខ្សែ និង ស្រោមជើងពណ៌ខ្មៅ ។

**ខ . ចំពោះនារី**

- អាវជីបរាង ពណ៌ស ដោយប្រើសាច់ក្រណាត់ដូចឈុតអាវបុរសដែរ កត្រង់ គ្មានឆែកខ្នង មានឡើងរូប រូបព្រះសង្ឃារពណ៌មាស ឬ ប្រាក់ទៅតាមក្របខ័ណ្ឌ ចំនួន ០៥ មានអង្កត់ផ្ចិតប្រវែង ០២,៥០សង់ទីម៉ែត្រ ។ ចុងកអាវ ទាំងសងខាងមានសក្តិចុងកអាវតាមឋានន្តរសក្តិ ។ នៅលើស្មាមានបន្ទះសម្រាប់ដាក់សក្តិមួយគូ មានហោប៉ៅចោរ ចំនួន ០៤ នៅខាងលើពីរ និង នៅខាងក្រោមពីរ ដោយមានគម្របរាងស្លឹកពោធិ៍ ស្រួចចំកណ្តាលចោរនូវសម្រាប់បិទ ។ ដៃអាវវែងត្រឹមភ្នែកគោលដៃ ចុងដៃអាវមានសក្តិតាមឋានន្តរសក្តិ ។

- សំពត់សំឡាយអំពីមាត់មាត់ពណ៌ខៀវ មានសម្រុងលើភ្នែកគោលនៃស្នងជើងប្រវែងពី ១០ ទៅ ១៥ សង់ទីម៉ែត្រ អាស្រ័យទៅតាមមាឌ និង កម្ពស់ ។

- ស្បែកជើងអេស្តាប៉ាង ឃ្មុបមុខ ឃ្មុបក្រោយ គ្មានចងខ្សែ មានកែង ពណ៌សសម្រាប់ពេលព្រឹកដល់ថ្ងៃត្រង់ និងពណ៌ខ្មៅសម្រាប់ពេលល្ងាច ។

រូបគំនូរឯកសណ្ឋានផ្លូវការសម្រាប់បុរស និង នារី មានគំរូដូចក្នុងឧបសម្ព័ន្ធទី ៨ នៃព្រះរាជក្រឹត្យនេះ ។

**២ . ឯកសណ្ឋានប្រពៃណីជាតិ**

**ក . ចំពោះបុរស**

- អាវកុងតឺន័រ ក្រុង ដៃវែង កាត់រាងអាវកុងតឺន័រខ្នង ។ ចុងក្រោយទាំងសងខាង មានសក្តិចុងក្រោយ តាមឋានន្តរសក្តិ មានបន្ទះលើស្មាសម្រាប់ដាក់សក្តិមួយគូ ។ នៅចុងដៃអាវមានសក្តិចុងដៃអាវតាមឋានន្តរសក្តិ ។ អាវនេះមានហោប៉ៅបោះបង្កប់ចំនួន ០៤ នៅខាងលើពីរ និង នៅខាងក្រោមពីរ ដែលមានគម្របរាងស្លឹកពោធិ៍ស្រូចចំ កណ្តាលបោះរន្ធឡើងសម្រាប់បិទ ហើយនៅលើគម្របហោប៉ៅទាំងបួននោះមានឡើងរូបព្រះសង្ឃារពណ៌មាស ដែល មានអង្កត់ផ្ចិតប្រវែង ០១,៨០ សង់ទីម៉ែត្រ ។ អាវកុងតឺន័រនេះ មានបិទឡើងរូបព្រះសង្ឃារ ចំនួន ០៧ ពណ៌មាស ហើយឡើងនីមួយៗមានអង្កត់ផ្ចិតប្រវែង ០២,៥០ សង់ទីម៉ែត្រ ។

- សំពត់ជាមួងចងក្បិន ពណ៌តាមថ្ងៃ ។

- ស្បែកជើងឃ្មុបពណ៌ខ្មៅ កខ្វី មានចងខ្សែ និង ស្រោមជើងពណ៌ខ្មៅដល់ក្បាលជង្គង់ ។

**ខ . ចំពោះនារី**

- អាវជីបរាង ពណ៌ " ស " ដៃវែងត្រឹមភ្នែកគោលដៃ កវៀលមូលខាងមុខធ្លាក់ចុះពីក្បាលឆ្អឹងដងកាំបិត ប្រវែង ០១,៥០ សង់ទីម៉ែត្រ និង ត្រង់ស្មាឃ្លាតពីគល់កប្រមាណ ០២,៥០ ទៅ ០៣,០០ សង់ទីម៉ែត្រ អាស្រ័យទៅ តាមមាឌរបស់នារី ។ អាវនេះ គ្មានសក្តិស្មា និង សក្តិចុងក្រោយ ប៉ុន្តែមានសក្តិចុងដៃអាវទាំងសងខាង តាមក្របខ័ណ្ឌ និងឋានន្តរសក្តិ ។

- ពានាក្រមាពណ៌តាមសំពត់ ។ សាច់ក្រមា ដែលធ្វើអំពីសូត្រ មានផ្ទៃពណ៌ខ្ចីជាងសំពត់ ឬ ពានាក្រមា ពណ៌ស៊ីន្ទូន ឬ តាមពិធីការ កំណត់ ហើយនៅលើក្រមាពានាផ្នែកខាងឆ្វេងនៃដើមទ្រូង ត្រូវក្លាស់ " សក្តិកន្លាស់ " ជា សញ្ញាសម្គាល់សម្រាប់មន្ត្រីរាជការក្របខ័ណ្ឌអភិបាល ។

- សំពត់ជាមួងចងក្បិនពណ៌តាមថ្ងៃ

- ស្បែកជើងឃ្មុបមុខ ឃ្មុបក្រោយ គ្មានចងខ្សែ មានកែង ពណ៌សសម្រាប់ពេលព្រឹកដល់ថ្ងៃត្រង់ និង ពណ៌ ខ្មៅសម្រាប់ពេលល្ងាច ។

- កាបូបយួរដៃពណ៌ស ឬ ពណ៌ខ្មៅ (មិនឱ្យស្អាតទេ) ស្របតាមការប្រើស្បែកជើងពណ៌ស ឬ ពណ៌ខ្មៅ ។

រូបតំនូរឯកសណ្ឋានប្រពៃណីជាតិសម្រាប់បុរស និង នារី មានតំរូវដូចក្នុងឧបសម្ព័ន្ធទី ៩ នៃព្រះរាជក្រឹត្យនេះ ។

**មាត្រា ៦.-**

ការប្រើប្រាស់ឯកសណ្ឋានសម្រាប់មន្ត្រីរាជការក្របខ័ណ្ឌអភិបាល និង ក្របខ័ណ្ឌឧបការី ត្រូវបានកំណត់ ដូចខាងក្រោម ៖

- ឯកសណ្ឋានផ្លូវការ សម្រាប់ប្រើប្រាស់ក្នុងឱកាសទទួលត្រៀងឥស្សរិយយស ទិវាបុណ្យជាតិ និង ពិធីផ្លូវការ ផ្សេងៗទៀតរបស់រដ្ឋ ឬ តាមការកំណត់របស់ថ្នាក់ដឹកនាំស្ថាប័ន ។

-ឯកសណ្ឋានប្រពៃណីជាតិសម្រាប់ប្រើប្រាស់ក្នុងទិវាបុណ្យប្រពៃណីជាតិ និង សាសនា ដែលប្រារព្ធធ្វើឡើងនៅក្នុងព្រះបរមរាជវាំង ឬ ក្នុងវត្តអារាម ឬ ទីកន្លែងផ្សេងៗ ត្រូវបានកំណត់ឱ្យប្រើសម្រាប់តែមន្ត្រីរាជការក្របខ័ណ្ឌអភិបាល ដែលមានឋានន្តរសក្តិឧត្តមអភិបាល ។

ឯកសណ្ឋានទាំងពីរប្រភេទខាងលើនេះ ក៏ត្រូវស្លៀកពាក់ទៅតាមការកំណត់ក្នុងសេចក្តីអញ្ជើញជាផ្លូវការរបស់គណៈកម្មាធិការជាតិរៀបចំបុណ្យជាតិ-អន្តរជាតិ ឬ ក្រសួងព្រះបរមរាជវាំង ។

**ជំពូកទី ៤**

**របបកំណត់សញ្ញាសក្តិ និង ឯកសណ្ឋាន**

**មាត្រា ៧.-**

សញ្ញាសក្តិ ឯកសណ្ឋានផ្លូវការ ឯកសណ្ឋានប្រពៃណីជាតិ និង សម្ភារៈផ្សេងៗទៀតដូចបានកំណត់ក្នុងព្រះរាជក្រឹត្យនេះ ត្រូវបានផ្តល់ជូនដល់មន្ត្រីរាជការក្របខ័ណ្ឌអភិបាល និង ក្របខ័ណ្ឌឧបការីមួយសម្រាប់ក្នុងម្នាក់ៗសម្រាប់រយៈពេល ០៣ ឆ្នាំ ។

ការចំណាយលើសញ្ញាសក្តិ ឯកសណ្ឋានគ្រប់ប្រភេទ និង សម្ភារៈផ្សេងៗទៀតដូចបានកំណត់ក្នុងព្រះរាជក្រឹត្យនេះ ជាបន្ទុកថវិការដ្ឋ ។

**ជំពូកទី ៥**

**អវសានប្បញ្ញត្តិ**

**មាត្រា ៨.-**

បទប្បញ្ញត្តិទាំងឡាយណា ដែលផ្ទុយពីព្រះរាជក្រឹត្យនេះ ត្រូវទុកជានិរាករណ៍ ។

**មាត្រា ៩.-**

ប្រធានក្រុមប្រឹក្សាធម្មនុញ្ញ នាយករដ្ឋមន្ត្រីនៃរាជរដ្ឋាភិបាលកម្ពុជា អគ្គលេខាធិការក្រុមប្រឹក្សាធម្មនុញ្ញ ត្រូវទទួលអនុវត្តព្រះរាជក្រឹត្យនេះ ចាប់ពីថ្ងៃឡាយព្រះហស្តលេខាតទៅ ។

**ព្រះហស្តលេខា និង ព្រះរាជលញ្ឆករ  
នរោត្តម សីហមុនី**

ពល.០៦០៨.៣៨៨

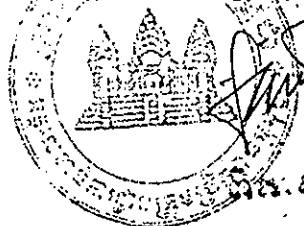
ធ្វើនៅព្រះបរមរាជវាំង រាជធានីភ្នំពេញថ្ងៃទី ២៩ ខែ សីហា ឆ្នាំ ២០០៦

លេខ : ០០៤ ចល

**ដើម្បីចម្លងចែក**

រាជធានីភ្នំពេញថ្ងៃទី ២៩ ខែ កញ្ញា ឆ្នាំ ២០០៦

**អគ្គលេខាធិការក្រុមប្រឹក្សាធម្មនុញ្ញ**



ល.ក.០ស.១

ឧបសម្ព័ន្ធទី ១ នៃព្រះរាជក្រឹត្យ លេខ នស/រកត/០៨០៦/៣៦៥

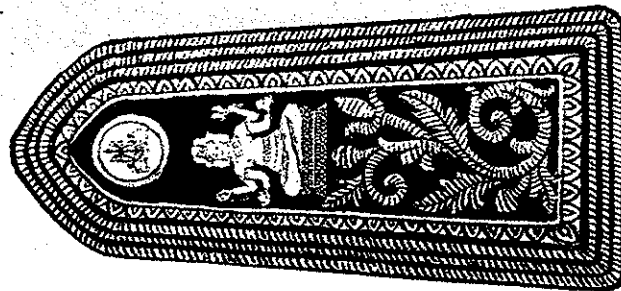
ចុះថ្ងៃទី ២៩ ខែ សីហា ឆ្នាំ២០០៦ ស្តីពីសញ្ញាសក្តិ និង ឯកសណ្ឋានមន្ត្រី

ក្របខ័ណ្ឌអភិធាន និង ក្របខ័ណ្ឌឧបការីនៃអគ្គលេខាធិការដ្ឋានក្រុមប្រឹក្សាធម្មនុញ្ញ

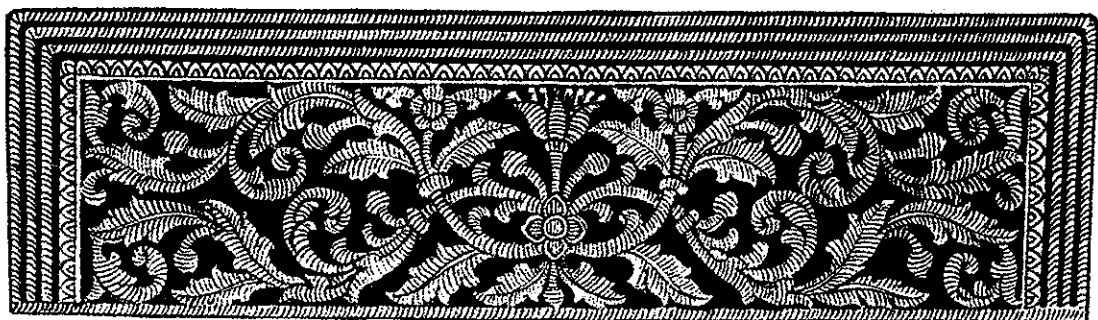
## សញ្ញាសក្តិមន្ត្រី ថ្នាក់ខ្ពស់សក្តិឧត្តមអភិធាន (ពណ៌មាស)



សក្តិបូជករាវ



សក្តិស្នា



សក្តិបូជន័យរាវ



ឧបសម្ព័ន្ធទី ២ នៃព្រះរាជក្រឹត្យ លេខ នស/រកត/០៨០៦/៣៦៥

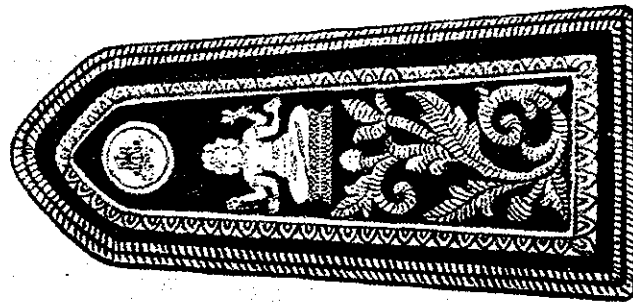
ចុះថ្ងៃទី ២៩ ខែ សីហា ឆ្នាំ២០០៦ ស្តីពីសញ្ញាសក្ខី និង ឯកសណ្ឋានមន្ត្រី

ក្របខ័ណ្ឌអភិបាល និង ក្របខ័ណ្ឌឧបការីនៃអគ្គលេខាធិការដ្ឋានក្រុមប្រឹក្សាធម្មនុញ្ញ

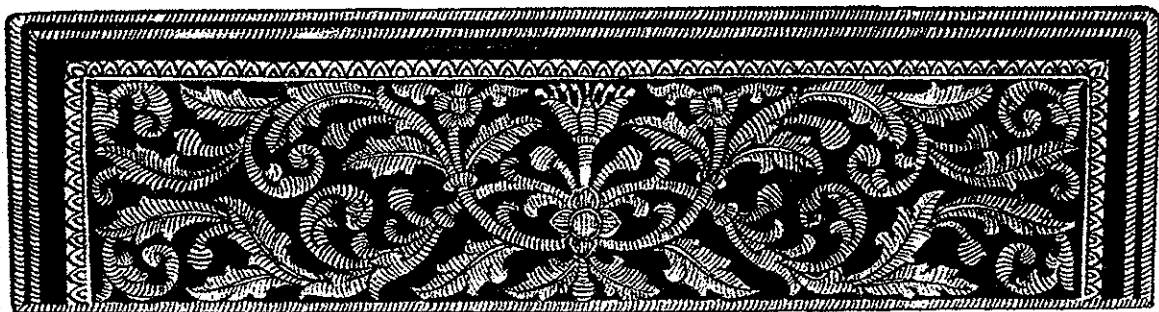
### សញ្ញាសក្ខីមន្ត្រី ថ្នាក់ឧបសក្ខីអភិបាល (ពណ៌មាស)



សក្ខីបូជកអាន



សក្ខីស្នា



សក្ខីបូជន៍អាន

19

ឧបសម្ព័ន្ធទី ៣ នៃព្រះរាជក្រឹត្យ លេខ នស/រកត/០៨០៦/៣៦៥

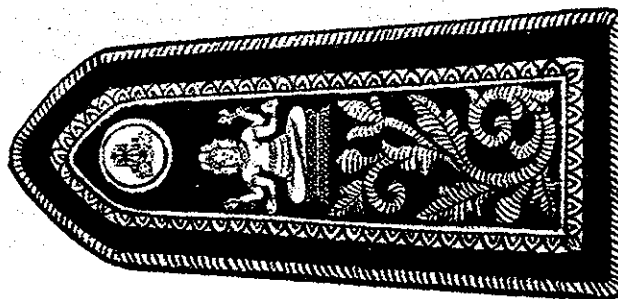
ចុះថ្ងៃទី ២៩ ខែ សីហា ឆ្នាំ២០០៦ ស្តីពីសញ្ញាសក្តិ និង ឯកសណ្ឋានមន្ត្រី

ក្របខ័ណ្ឌអភិបាល និង ក្របខ័ណ្ឌឧបការីនៃអគ្គលេខាធិការដ្ឋានក្រុមប្រឹក្សាធម្មនុញ្ញ

**សញ្ញាសក្តិមន្ត្រី ថ្នាក់ឧបសក្តិអភិបាល (ពណ៌មាស)**



**សក្តិបូជកអាន**



**សក្តិស្នា**



**សក្តិបូជន៍អាន**

Handwritten mark or signature.

ឧបសម្ព័ន្ធទី ៤ នៃព្រះរាជក្រឹត្យ លេខ នស/រកត/០៨០៦/៣៦៥

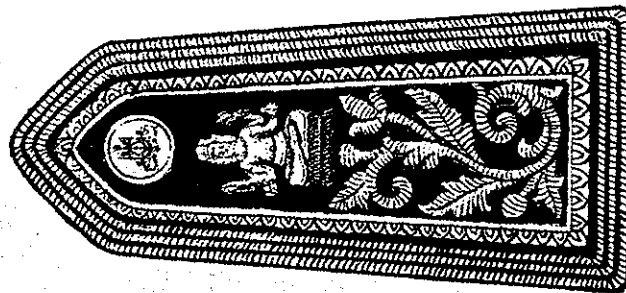
ចុះថ្ងៃទី ២៩ ខែ សីហា ឆ្នាំ២០០៦ ស្តីពីសញ្ញាសក្តិ និង ឯកសណ្ឋានមន្ត្រី

ក្របខ័ណ្ឌអភិបាល និង ក្របខ័ណ្ឌឧបការីនៃអគ្គលេខាធិការដ្ឋានក្រុមប្រឹក្សាធម្មនុញ្ញ

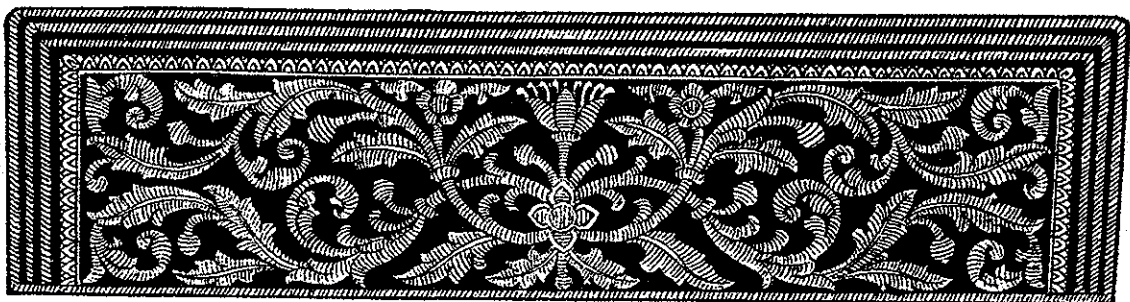
**សញ្ញាសក្តិមន្ត្រី ថ្នាក់ឧបសក្តិនាយឧបការី (ពណ៌ត្នោត)**



**សក្តិបុគ្គល**



**សក្តិស្នា**



**សក្តិបុគ្គលឯក**

42

ឧបសម្ព័ន្ធទី ៥ នៃព្រះរាជក្រឹត្យ លេខ នស/រកត/០៨០៦/៣៦៥

ចុះថ្ងៃទី ២៩ ខែ សីហា ឆ្នាំ២០០៦ ស្តីពីសញ្ញាសក្តិ និង ឯកសណ្ឋានមន្ត្រី

ក្របខ័ណ្ឌអភិធាន និង ក្របខ័ណ្ឌឧបការីនៃអគ្គលេខាធិការដ្ឋានក្រុមប្រឹក្សាធម្មនុញ្ញ

**សញ្ញាសក្តិមន្ត្រី ថ្នាក់ឧបសក្តិឧបការីជើងខ្សែ (ពណ៌ប្រាក់)**



**សក្តិបូជនៈអាវ**



**សក្តិស្នា**



**សក្តិបូជនៈដេអាវ**

Handwritten mark or signature.

ឧបសម្ព័ន្ធទី ៦ នៃព្រះរាជក្រឹត្យ លេខ នស/រកត/០៨០៦/៣៦៥

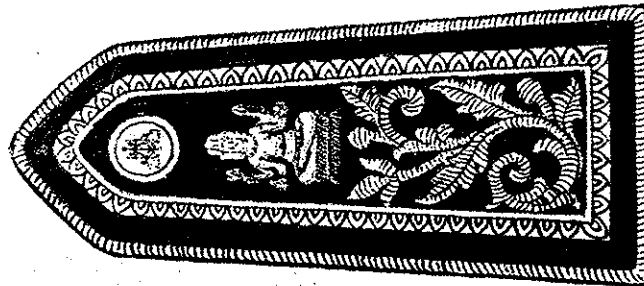
ចុះថ្ងៃទី ២៩ ខែ សីហា ឆ្នាំ២០០៦ ស្តីពីសញ្ញាសក្តិ និង ឯកសណ្ឋានមន្ត្រី

ក្របខ័ណ្ឌអភិបាល និង ក្របខ័ណ្ឌឧបការីនៃអគ្គលេខាធិការដ្ឋានក្រុមប្រឹក្សាធម្មនុញ្ញ

## សញ្ញាសក្តិមន្ត្រី ថ្នាក់ឧបសក្តិឧបការី (ពណ៌ប្រាក់)



សក្តិមុខករាវ



សក្តិស្នា



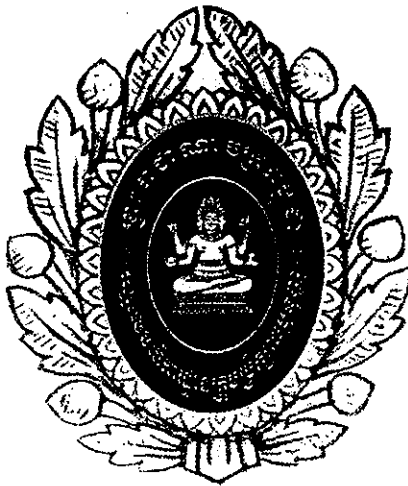
សក្តិមុខដៃកាវ

ឧបសម្ព័ន្ធទី ៧ នៃព្រះរាជក្រឹត្យ លេខ នស/រកត/០៨០៦/៣៦៥

ចុះថ្ងៃទី ២៩ ខែ សីហា ឆ្នាំ២០០៦ ស្តីពីសញ្ញាសក្តិ និង ឯកសណ្ឋានមន្ត្រី

ក្របខ័ណ្ឌអភិបាល និង ក្របខ័ណ្ឌឧបការីនៃអគ្គលេខាធិការដ្ឋានក្រុមប្រឹក្សាធម្មនុញ្ញ

### សក្ខីកម្មស្នាម



សម្រាប់ក្រុមប្រឹក្សាធម្មនុញ្ញ ពណ៌បៃតង



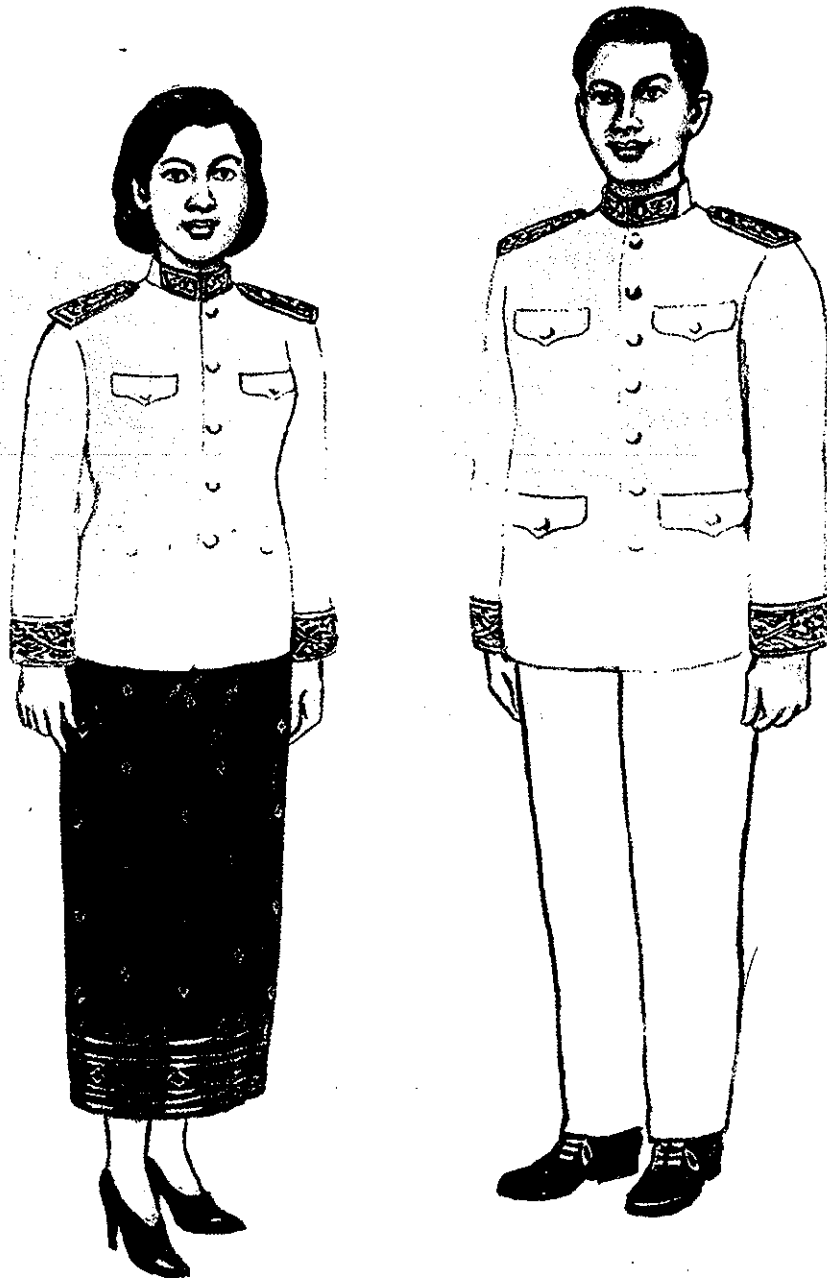
សម្រាប់ក្រុមប្រឹក្សាធម្មនុញ្ញ ពណ៌ក្រហម

ឧបសម្ព័ន្ធទី ៨ នៃព្រះរាជក្រឹត្យ លេខ នស/រកត/០៨០៦/៣៦៥

ចុះថ្ងៃទី ២៩ ខែ សីហា ឆ្នាំ២០០៦ ស្តីពីសញ្ញាសក្តិ និង ឯកសណ្ឋានមន្ត្រី

ក្របខ័ណ្ឌអភិបាល និង ក្របខ័ណ្ឌឧបការីនៃអគ្គលេខាធិការដ្ឋានក្រុមប្រឹក្សាធម្មនុញ្ញ

**ឯកសណ្ឋានផ្លូវការសម្រាប់បុរស និង នារី**

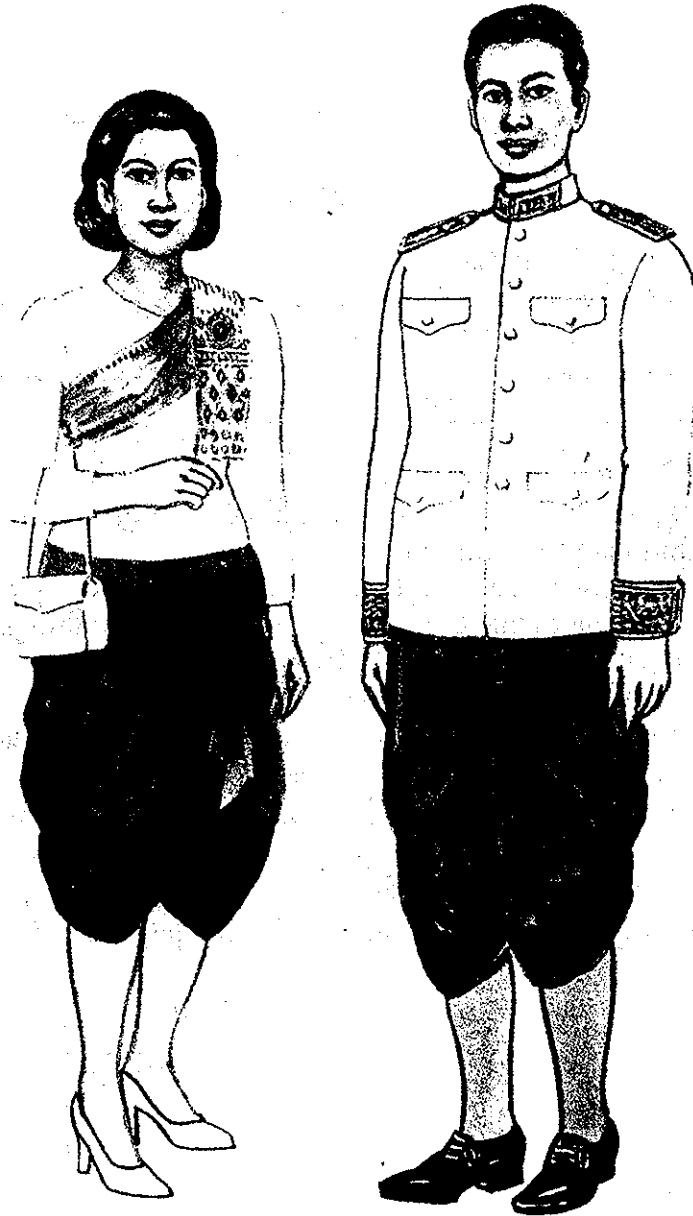


ឧបសម្ព័ន្ធទី ៩ នៃព្រះរាជក្រឹត្យ លេខ នស/រកត/០៨០៦/៣៦៥

ចុះថ្ងៃទី ២៩ ខែ សីហា ឆ្នាំ២០០៦ ស្តីពីសញ្ញាសក្តិ និង ឯកសណ្ឋានមន្ត្រី

ក្របខ័ណ្ឌអភិបាល និង ក្របខ័ណ្ឌឧបការីនៃអគ្គលេខាធិការដ្ឋានក្រុមប្រឹក្សាធម្មនុញ្ញ

**ឯកសណ្ឋានប្រពៃណីជាតិ សម្រាប់បុរស និង នារី**  
**(ថ្នាក់នួសសក្តិឧត្តមអភិបាលនៃក្រុមប្រឹក្សាធម្មនុញ្ញ)**



82