



ព្រះរាជាណាចក្រកម្ពុជា
ជាតិ សាសនា ព្រះមហាក្សត្រ

រាជរដ្ឋាភិបាលកម្ពុជា

លេខ: ២៥៥. រសន(ជ.បក

អនុក្រឹត្យ

ស្តីពី

ការធ្វើអនុបយោគជាដីឯកជនរបស់រដ្ឋ ទំហំផ្ទៃដីសរុប ៤៨១៥,៦៧ ហិកតា ទំហំ ៤៥ ហិកតា កសិកម្ម ឃុំក្រាំងឆ្នាំង ចំនួន ១៣៥៣ ហិកតា ឃុំស្វាយជូក ទំហំ ១ ហិកតា ឃុំក្រាំងឆ្នាំង ទំហំ ៧៣៥ ហិកតា ឃុំក្រាំងឆ្នាំង ទំហំ ៨៥៤,៣០ ហិកតា ទំហំ ២ ហិកតា ឃុំស្វាយជូក ទំហំ ៩៧៥,៦០ ហិកតា ឃុំពាមទំហំ ១ ហិកតា ទំហំ ៤៦៨,៧៨ ហិកតា និងឃុំស្វាយជូក ទំហំ ១ ហិកតា ទំហំ ៤២៨,៩៩ ហិកតា ស្រុកសាមគ្គីមានជ័យ ខេត្តកំពង់ឆ្នាំង សម្រាប់ធ្វើសេចក្តីសម្រេចស្តីពីការប្តូរស្ថានភាពដីសម្រាប់កសិកម្ម អតីតកងកម្លាំងប្រដាប់អាវុធ និងស្រុកសាមគ្គីមានជ័យ និងសម្រាប់ជូនប្រជាពលរដ្ឋក្រីក្រស៊ីវិលទូទៅ

រាជរដ្ឋាភិបាល

- បានឃើញរដ្ឋធម្មនុញ្ញនៃព្រះរាជាណាចក្រកម្ពុជា
- បានឃើញព្រះរាជក្រឹត្យលេខ នស/រកត/០៩០៨/១០៥៥ ចុះថ្ងៃទី ២៥ ខែ កញ្ញា ឆ្នាំ ២០០៨ ស្តីពីការតែងតាំង រាជរដ្ឋាភិបាល នៃព្រះរាជាណាចក្រកម្ពុជា
- បានឃើញព្រះរាជក្រមលេខ ០២/នស/៩៨ ចុះថ្ងៃទី ២០ ខែ កក្កដា ឆ្នាំ ១៩៩៨ ដែលប្រកាសឱ្យប្រើច្បាប់ស្តីពី ការរៀបចំ និងការប្រព្រឹត្តទៅនៃគណៈរដ្ឋមន្ត្រី
- បានឃើញព្រះរាជក្រមលេខ នស/រកម/០១៩៦/១៨ ចុះថ្ងៃទី ២៤ ខែ មករា ឆ្នាំ ១៩៩៦ ដែលប្រកាសឱ្យប្រើច្បាប់ ស្តីពី ការបង្កើតក្រសួងសេដ្ឋកិច្ច និងហិរញ្ញវត្ថុ
- បានឃើញព្រះរាជក្រមលេខ នស/រកម/០១៩៦/១៣ ចុះថ្ងៃទី ២៤ ខែ មករា ឆ្នាំ ១៩៩៦ ដែលប្រកាសឱ្យប្រើច្បាប់ ស្តីពីការបង្កើតក្រសួងកសិកម្ម រុក្ខាប្រមាញ់ និងនេសាទ
- បានឃើញព្រះរាជក្រមលេខ នស/រកម/០៦៩៩/០៩ ចុះថ្ងៃទី ២៣ ខែ មិថុនា ឆ្នាំ ១៩៩៩ ដែលប្រកាសឱ្យប្រើ ច្បាប់ស្តីពីការបង្កើតក្រសួងរៀបចំដែនដី នគរូបនីយកម្ម និងសំណង់
- បានឃើញព្រះរាជក្រមលេខ នស/រកម/០៨០១/១៤ ចុះថ្ងៃទី ៣០ ខែ សីហា ឆ្នាំ ២០០១ ដែលប្រកាសឱ្យប្រើ ច្បាប់ភូមិបាល

- បានឃើញព្រះរាជក្រមលេខ នស/រកម/០៥០៨/០១៦ ចុះថ្ងៃទី ១៣ ខែ ឧសភា ឆ្នាំ ២០០២ ដែលប្រកាសឲ្យប្រើច្បាប់ស្តីពីប្រព័ន្ធហិរញ្ញវត្ថុសាធារណៈ
- បានឃើញព្រះរាជក្រមលេខ នស/រកម/០៨០២/០១៦ ចុះថ្ងៃទី ៣១ ខែ សីហា ឆ្នាំ ២០០២ ដែលប្រកាសឲ្យប្រើច្បាប់ស្តីពីព្រៃឈើ
- បានឃើញព្រះរាជក្រឹត្យលេខ នស/រកត/០៨០៦/៣៣៩ ចុះថ្ងៃទី ០៣ ខែ សីហា ឆ្នាំ ២០០៦ ស្តីពីគោលការណ៍ និងបញ្ញត្តិអន្តរកាល នៃការធ្វើអនុបយោគទ្រព្យសម្បត្តិសាធារណៈរបស់រដ្ឋ និងរបស់ នីតិបុគ្គលសាធារណៈ
- បានឃើញអនុក្រឹត្យលេខ ១៧ អនក្រ.បក ចុះថ្ងៃទី ០៧ ខែ មេសា ឆ្នាំ ២០០០ ស្តីពីការរៀបចំ និងប្រព្រឹត្តទៅរបស់ក្រសួងកសិកម្ម រុក្ខាប្រមាញ់ និងនេសាទ
- បានឃើញអនុក្រឹត្យលេខ ១២៩ អនក្រ.បក ចុះថ្ងៃទី ២៧ ខែ វិច្ឆិកា ឆ្នាំ ២០០៦ ស្តីពី វិធាន និងនីតិវិធីនៃការធ្វើអនុបយោគទ្រព្យសម្បត្តិសាធារណៈរបស់រដ្ឋ និងរបស់នីតិបុគ្គលសាធារណៈ
- បានឃើញអនុក្រឹត្យលេខ ១៩ អនក្រ.បក ចុះថ្ងៃទី ១៩ ខែ មីនា ឆ្នាំ ២០០៣ ស្តីពីសម្បទានដីសង្គមកិច្ច
- បានឃើញអនុក្រឹត្យលេខ ១១៨ អនក្រ.បក ចុះថ្ងៃទី ០៧ ខែតុលា ឆ្នាំ ២០០៥ ស្តីពីការគ្រប់គ្រងដីរដ្ឋ
- បានឃើញសេចក្តីថ្លែងការណ៍របស់រាជរដ្ឋាភិបាលកម្ពុជាលេខ ៤២សជណ.ថក ចុះថ្ងៃទី២៧ ខែតុលា ឆ្នាំ២០០៩ ស្តីពីគោលនយោបាយផ្តល់សម្បទានដីសង្គមកិច្ចជូនអតីតកងកម្លាំងប្រដាប់អាវុធ និងគ្រួសារ
- យោងតាមការចាំបាច់របស់រាជរដ្ឋាភិបាល

សម្រេច

មាត្រា ១.-

ត្រូវបានកាត់ចេញពីដីសម្បទានសេដ្ឋកិច្ចរបស់ក្រុមហ៊ុន ភាពិម៉ូច មាន៦ទីតាំង និង៤ឃុំ មានទំហំផ្ទៃដី សរុបចំនួន ៤៨១៥,៦៧ ហិកតា (បួនពាន់ប្រាំបីរយដប់ប្រាំក្បៀសហុកសិបប្រាំពីរ) ហិកតា មាន៦ទីតាំង និង៤ឃុំ ទីតាំង ក ស្ថិតក្នុងឃុំក្រាំងល្វា ចំនួន ១៣៥៣ ហិកតា ឃុំស្វាយជុកទីតាំង ខ ចំនួន ៧៣៥ ហិកតា ឃុំក្រាំងល្វា ទីតាំង គ ចំនួន ៨៥៤,៣០ ហិកតា ទីតាំង ឃ ចំនួន ៩៧៥,៦០ ហិកតា ឃុំពាមទីតាំង ង ចំនួន ៤៦៨,៧៨ ហិកតា និងឃុំឈានឡើងទីតាំង ច ចំនួន៤២៨,៩៩ ហិកតា ស្រុកសាមគ្គីមានជ័យ ខេត្តកំពង់ឆ្នាំងដូចមានបង្ហាញក្នុងផែនទីជាឧបសម្ព័ន្ធ នៃអនុក្រឹត្យនេះ ដោយកំណត់តាមចំណុចគោលដែលមាននិយាមកានៃប្រព័ន្ធកូអរដោនេ UTM Zone 48 N, Datum: WGS 1984 ដូចខាងក្រោម៖

ក) ស្រុកសាមគ្គីមានជ័យ ឃុំក្រាំងល្វា ទីតាំង ក ផ្ទៃដីទំហំ ១៣៥៣ ហិកតា

ឃុំក្រាំងល្វា ទីតាំង ក		
ចំណុច	X	Y
A	441846	1317506
B	442990	1316150
C	443200	1314896
D	443423	1314296
E	442353	1313815

F	439202	1314491
G	439309	1314729
H	438368	1317165
I	438964	1317456

ខ) ស្រកសាមគ្គីមានជ័យ ប្រកាសជូន ទីតាំង ខ ផ្ទៃដីទំហំ ៧៣៥ ហិកតា

ប្រកាសជូន ទីតាំង ខ		
ចំណុច	X	Y
A	445336	1313691
B	445342	1309552
C	444100	1310718
D	443508	1311032
E	442785	1311093
F	441582	1311182
G	441583	1312343
H	442112	1312097
I	443246	1312640
J	444645	1313122

គ) ស្រកសាមគ្គីមានជ័យ ប្រកាសជូន ទីតាំង គ ផ្ទៃដីទំហំ ៨៥៤,៣០ ហិកតា

ប្រកាសជូន ទីតាំង គ		
ចំណុច	X	Y
A	437441	1314433
B	437610	1316609
C	437505	1317673
D	436850	1318796
E	436780	1320222
F	437014	1320713
G	437610	1320994
H	438714	1320447
I	438383	1318828
J	438370	1317008
K	439309	1314729
L	439071	1314441

ឃ) ស្រកសាមគ្គីមានជ័យ ប្រកាសជូន ទីតាំង ឃ ផ្ទៃដីទំហំ ៩៧៥,៦០ ហិកតា

ប្រកាសជូន ទីតាំង ឃ		
ចំណុច	X	Y
A	439202	1314491

B	442353	1313815
C	443423	1314296
D	443200	1314896
E	444715	1315299
F	445335	1314732
G	445336	1313691
H	444645	1313122
I	443246	1312640
J	442112	1312097
K	439924	1313099

ខ) ស្រុកសាមគ្គីមានជ័យ ឃុំពាម ឆិកា ខ ផ្ទៃដីទំហំ ៤៦៨,៧៨ ហិកតា

ឃុំពាម ឆិកា ខ					
ចំណុច	X	Y	ចំណុច	X	Y
A	444100	1310718	I	441301	1309430
B	443972	1310303	J	441453	1308278
C	443525	1309846	K	441092	1310443
D	443001	1309792	L	441330	1310891
E	442623	1309470	M	441582	1311182
F	442401	1309454	N	442785	1311093
G	441951	1308899	O	443508	1311032
H	441056	1308623			

គ) ស្រុកសាមគ្គីមានជ័យ ឃុំយានឡើង ឆិកា ច ផ្ទៃដីទំហំ ៤២៨,៩៩ ហិកតា

ឃុំយានឡើង ឆិកា ច		
ចំណុច	X	Y
A	438500	1309697
B	439221	1307983
C	437915	1307161
D	437226	1308638
E	436177	1309305
F	436956	1310424

មាត្រា ២.-

ត្រូវបានធ្វើអនុបយោគផ្ទៃដីទំហំ ៤៨១៥,៦៧ ហិកតា(បួនពាន់ប្រាំបីរយដប់ប្រាំក្បួនសហុកសំបប្រាំពីរ) ហិកតា ដូចមានចែងក្នុងមាត្រា១ខាងលើនៃអនុក្រឹត្យនេះជាដីសម្បទានសេដ្ឋកិច្ចរបស់ក្រុមហ៊ុន ភាពីម៉ិច ជាដីឯកជនរបស់រដ្ឋ។

មាត្រា ៣.-

ត្រូវបានប្រគល់អណត្តិកាន់កាប់ដីឯកជនរបស់រដ្ឋដូចមានក្នុងមាត្រា ២ ខាងលើនេះ ជូនអភិបាលនៃគណៈអភិបាលខេត្តកំពង់ឆ្នាំងជាអាជ្ញាធរកាន់កាប់ដីរដ្ឋ ដើម្បីស្នើសុំចុះបញ្ជីជាដីឯកជនរបស់រដ្ឋ និងសម្រាប់ធ្វើសម្បទានដីសង្គមកិច្ចជូនអតីតកងកម្លាំងប្រដាប់អាវុធ និងគ្រួសារ និងសម្រាប់ប្រជាពលរដ្ឋក្រីក្រស៊ីវិលទូទៅ។

មាត្រា ៤.-

បទប្បញ្ញត្តិទាំងឡាយណាដែលផ្ទុយពីអនុក្រឹត្យនេះ ត្រូវចាត់ទុកជានិរាករណ៍។

មាត្រា ៥.-

រដ្ឋមន្ត្រីទទួលបន្ទុកទីស្តីការគណៈរដ្ឋមន្ត្រី រដ្ឋមន្ត្រីក្រសួងការពារជាតិ រដ្ឋមន្ត្រីក្រសួងមហាផ្ទៃ រដ្ឋមន្ត្រីក្រសួងសេដ្ឋកិច្ច និងហិរញ្ញវត្ថុ រដ្ឋមន្ត្រីក្រសួងរៀបចំដែនដី នគរូបនីយកម្ម និងសំណង់ រដ្ឋមន្ត្រីក្រសួងកសិកម្ម រុក្ខាប្រមាញ់ និងនេសាទ រដ្ឋមន្ត្រី រដ្ឋលេខាធិការគ្រប់ក្រសួងពាក់ព័ន្ធ និងអភិបាលនៃគណៈអភិបាលខេត្តកំពង់ឆ្នាំង ត្រូវអនុវត្តអនុក្រឹត្យនេះ ចាប់ ពីថ្ងៃចុះហត្ថលេខាតទៅ។

ធ្វើនៅរាជធានីភ្នំពេញ ថ្ងៃទី ១៣ ខែ វិច្ឆិកា ឆ្នាំ ២០១១

កន្លែងឧទ្ទេស

- ក្រសួងព្រះបរមរាជវាំង
- អគ្គលេខាធិការដ្ឋានក្រុមប្រឹក្សាធម្មនុញ្ញ
- អគ្គលេខាធិការដ្ឋានព្រឹទ្ធសភា
- អគ្គលេខាធិការដ្ឋានរដ្ឋសភា
- អគ្គលេខាធិការដ្ឋានរាជរដ្ឋាភិបាល
- ខុទ្ទកាល័យសម្តេចនាយករដ្ឋមន្ត្រី
- គ្រប់សមាជិក គសសជ
- អគ្គលេខាធិការដ្ឋាន គសសជ
- ដូចមាត្រា ៥
- រាជកិច្ច
- ឯកសារ-កាលប្បវត្តិ

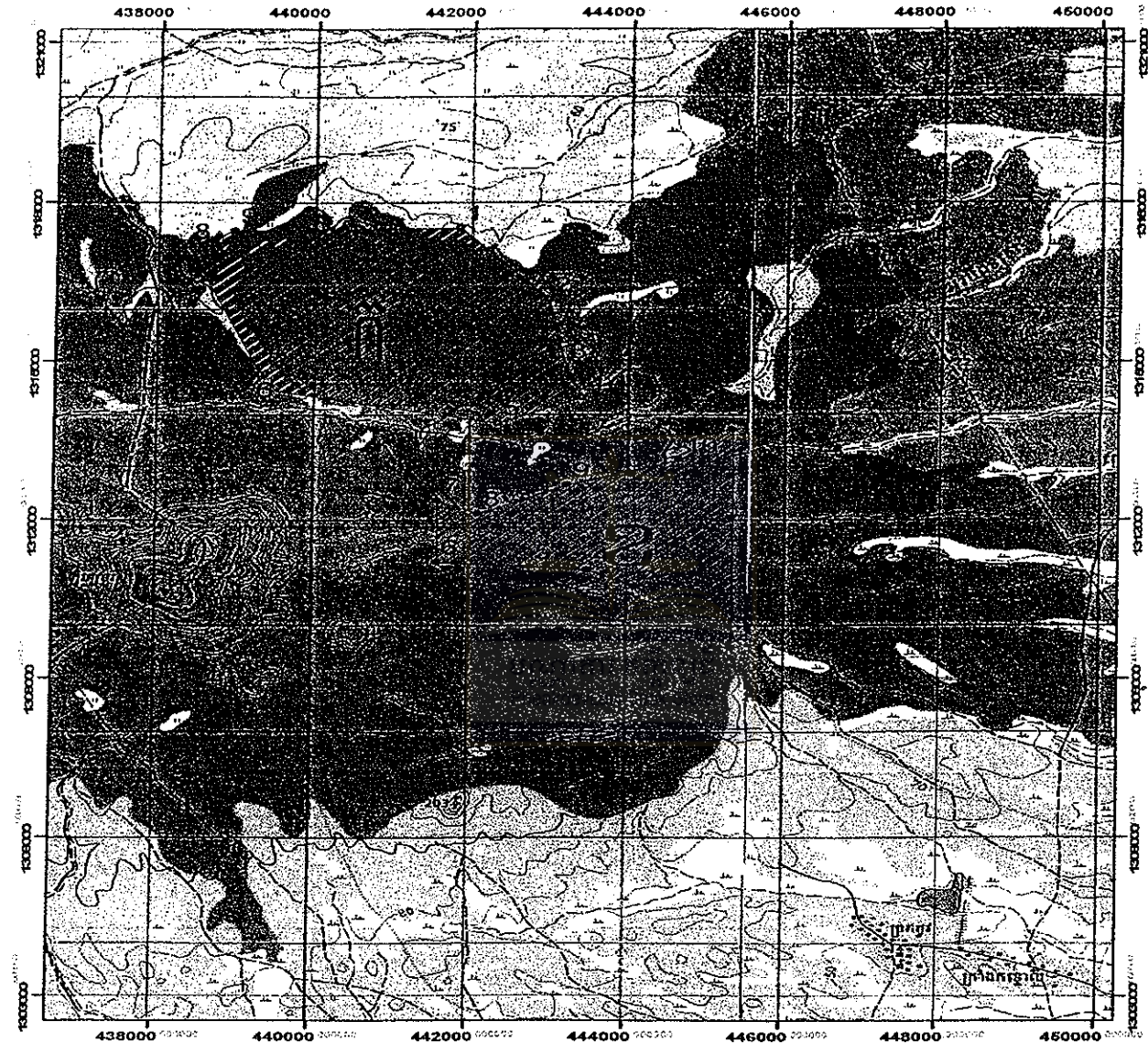


សម្តេចអគ្គមហាសេនាបតីតេជោ ហ៊ុន សែន

ផែនទីបង្ហាញទីតាំងសម្បទានដីសង្គមកិច្ច ក) ទំហំ ១.៣៥៣ (មួយពាន់បីរយហាសិបបី) ហិកតា ស្ថិតនៅ ឃុំក្រាំងល្វា និង ខ) ទំហំ ៧៣៥ (ប្រាំពីររយសាមសិបប្រាំ) ហិកតា ស្ថិតនៅ ឃុំស្វាយជុក

ស្រុកសាមគ្គីមានជ័យ ខេត្តកំពង់ឆ្នាំង

ឧបសម្ព័ន្ធអនុក្រឹត្យលេខ៖ ២៨៥ អនក្រ.សក. ចុះថ្ងៃទី ១៣ ខែ វិច្ឆិកា ឆ្នាំ ២០១១



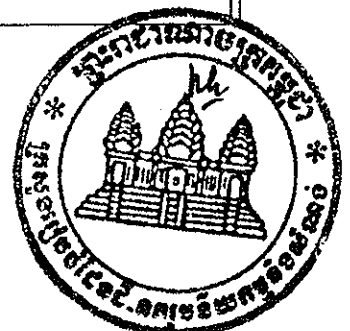
ចំណុច	ទីតាំង ក	
	X	Y
1	441846	1317506
2	442990	1316150
3	443200	1314896
4	443423	1314296
5	442353	1313815
6	439202	1314491
7	439309	1314729
8	438368	1317165
9	438964	1317456

ចំណុច	ទីតាំង ខ	
	X	Y
1	445336	1313691
2	445342	1309552
3	444100	1310718
4	443508	1311032
5	442785	1311093
6	441582	1311182
7	441583	1312343
8	442112	1312097
9	443246	1312640
10	444645	1313122

COORDINATES SYSTEM
 Projection UTM
 Zone 48N
 Datum WGS84
 Spheroid Everest

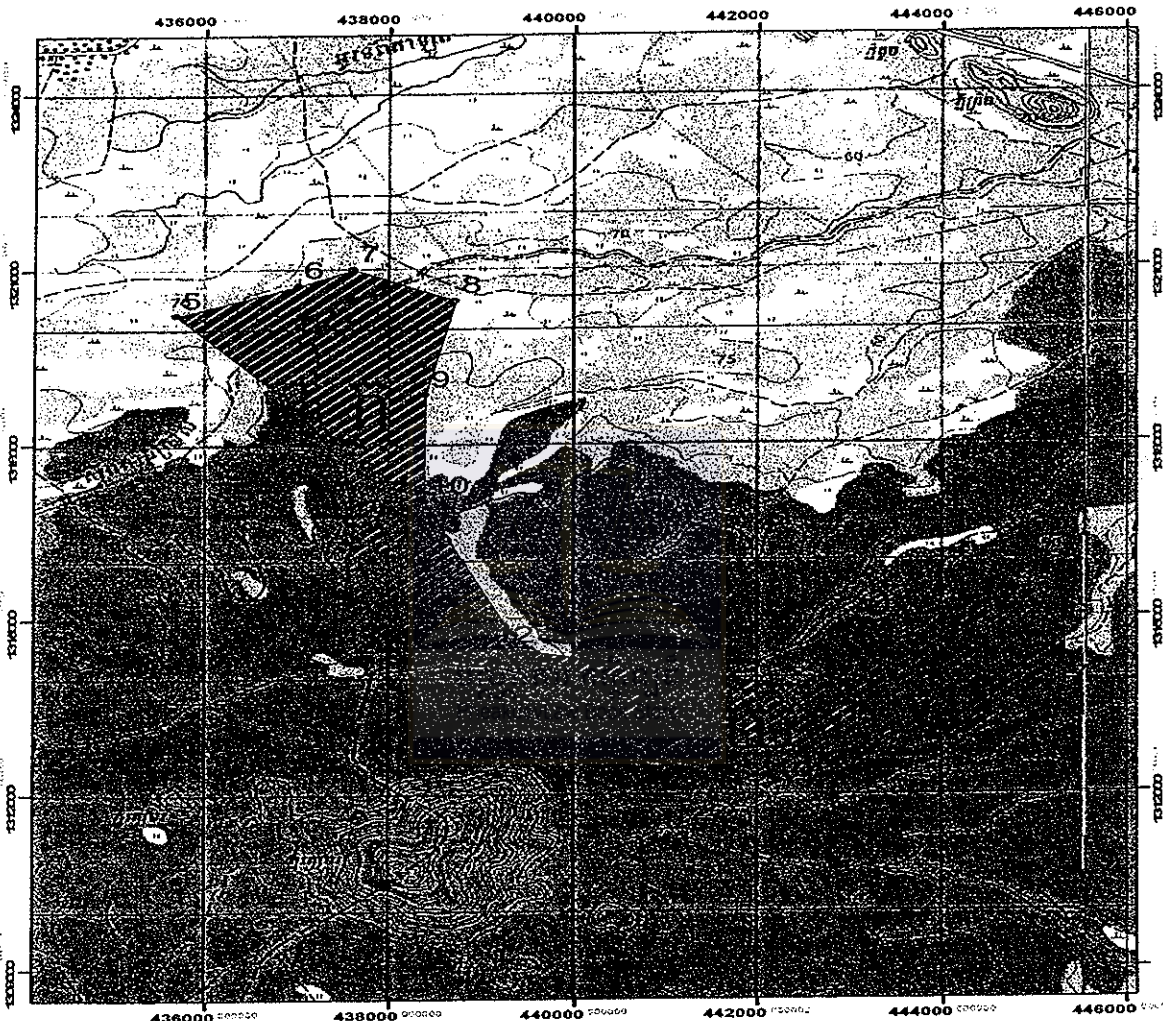
0 0.25 0.5 1
 Kilometers

ទីតាំងសម្បទាន ដីសង្គមកិច្ច



ផែនទីបង្ហាញទីតាំងសម្បទានដីសង្គមកិច្ច គ) ទំហំ ៨៥៤,៣០
(ប្រាំបីរយហាសិបបួនកៀសសាមសិប) ហិកតា និង ឃ) ទំហំ ៩៧៥,៦០
(ប្រាំបួនរយចិតសិបប្រាំកៀសហុកសិប) ហិកតា ស្ថិតនៅឃុំក្រាំងល្វា ស្រុកសាមគ្គីមានជ័យ
ខេត្តកំពង់ឆ្នាំង

ឧបសម្ព័ន្ធអនុក្រឹត្យលេខ៖ ២៥៥ សន/ន.បក.....ចុះថ្ងៃទី ០៣.....ខែ វិច្ឆិកា..... ឆ្នាំ ២០១១



ទីតាំង គ			ទីតាំង ឃ		
ចំណុច	X	Y	ចំណុច	X	Y
1	437441	1314433	1	439202	1314491
2	437610	1316609	2	442353	1313815
3	437505	1317673	3	443423	1314296
4	436850	1318796	4	443200	1314896
5	436780	1320222	5	444715	1315299
6	437014	1320713	6	445335	1314732
7	437610	1320994	7	445336	1313691
8	438714	1320447	8	444645	1313122
9	438383	1318828	9	443246	1312640
10	438370	1317008	10	442112	1312097
11	439309	1314729	11	439924	1313099
12	439071	1314441			

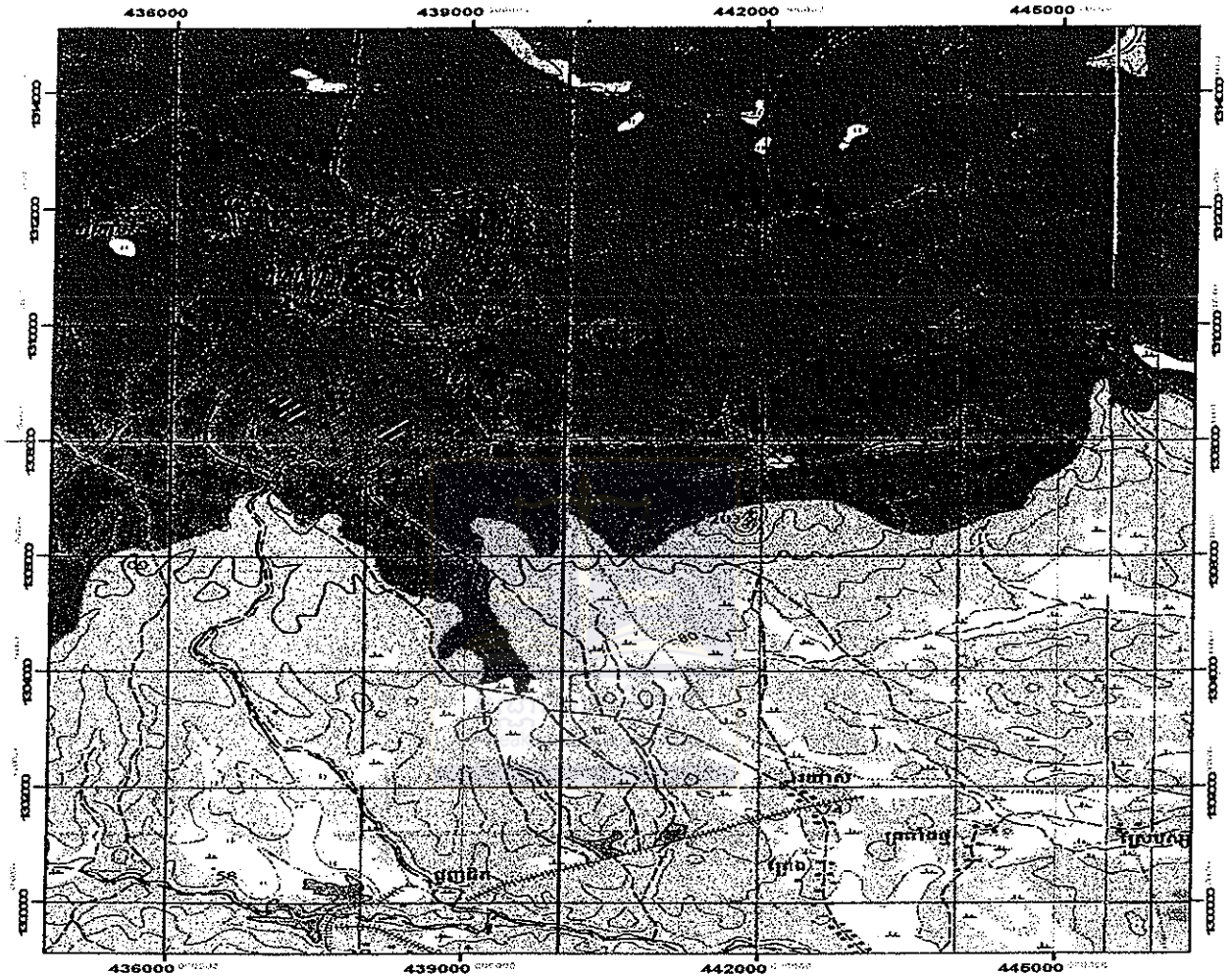
COORDINATES SYSTEM
Projection UTM
Zone 48N
Datum WGS84
Spheroid Everest

0 0.25 0.5 1
Kilometers

ទីតាំងសម្បទាន ដីសង្គមកិច្ច



ផែនទីបង្ហាញទីតាំងសម្បទានដីសង្គមកិច្ច ង) ទំហំ ៤៦៨,៧៨ (បួនរយហុកសិបប្រាំបី
 កៀសចិតសិបប្រាំបី) ហិកតា ស្ថិតនៅ ឃុំពាម និង ច) ទំហំ ៤២៨,៩៩ (បួនរយម្ភៃប្រាំបី
 កៀសកៅសិបប្រាំបួន) ហិកតា នៅឃុំឈានឡើង ស្រុកសាមគ្គីមានជ័យ ខេត្តកំពង់ឆ្នាំង
 ឧបសម្ព័ន្ធអនុក្រឹត្យលេខ៖ ២៤៥ អនក.បក ចុះថ្ងៃទី ១៣ ខែ វិច្ឆិកា ឆ្នាំ ២០១១



ចំណុច	ទីតាំង ច	
	X	Y
1	438500	1309697
2	439221	1307983
3	437915	1307161
4	437226	1308638
5	436177	1309305
6	436956	1310424

ចំណុច	ទីតាំង ង	
	X	Y
1	444100	1310718
2	443972	1310303
3	443525	1309846
4	443001	1309792
5	442623	1309470
6	442401	1309454
7	441951	1308899
8	441056	1308623
9	441301	1309430
10	441453	1308278
11	441092	1310443
12	441330	1310891
13	441582	1311182
14	442785	1311093
15	443508	1311032

COORDINATES SYSTEM
 Projection UTM
 Zone 48N
 Datum WGS84
 Spheroid Everest

ទីតាំងសម្បទាន ដីសង្គមកិច្ច

