



ព្រះរាជាណាចក្រកម្ពុជា

ជាតិ សាសនា ព្រះមហាក្សត្រ

រាជរដ្ឋាភិបាលកម្ពុជា

លេខ : ៣៣.រ.រ.ស.ក. បក

អនុក្រឹត្យ

ស្តីពី

ការកាត់ដីចំហំ ៨១៩,៨៣១១ ហិកតា នៅស្រុកទឹកឈូ ខេត្តកំពត ចេញពីគម្របព្រៃឈើឆ្នាំ២០០២ និងធ្វើអនុបយោគជាដីឯកជនរបស់រដ្ឋ សម្រាប់ធ្វើប្រធានកម្មជា កម្មសិទ្ធិជូនប្រជាពលរដ្ឋ ២០៥ គ្រួសារ និងរក្សាទុកមួយចំណែកជាដីសាធារណៈរបស់រដ្ឋ

រាជរដ្ឋាភិបាល

- បានឃើញរដ្ឋធម្មនុញ្ញនៃព្រះរាជាណាចក្រកម្ពុជា
- បានឃើញព្រះរាជក្រឹត្យលេខ នស/រកត/០៩០៨/១០៥៥ ចុះថ្ងៃទី២៥ ខែកញ្ញា ឆ្នាំ២០០៨ ស្តីពីការតែងតាំងរាជរដ្ឋាភិបាលនៃព្រះរាជាណាចក្រកម្ពុជា
- បានឃើញព្រះរាជក្រមលេខ០២នសចុះថ្ងៃទី២០ ខែកក្កដា ឆ្នាំ១៩៩៨ ស្តីពីការរៀបចំនិងការប្រព្រឹត្តទៅនៃគណៈរដ្ឋមន្ត្រី
- បានឃើញព្រះរាជក្រមលេខ នស/រកម/០៦៩៩/០៩ ចុះថ្ងៃទី២៣ ខែមិថុនា ឆ្នាំ១៩៩៩ ដែលប្រកាសឲ្យប្រើច្បាប់ស្តីពីការបង្កើតក្រសួងរៀបចំដែនដី នគរូបនីយកម្ម និងសំណង់
- បានឃើញព្រះរាជក្រមលេខ នស/រកម/០១៩៦/១៣ ចុះថ្ងៃទី២៤ ខែមករា ឆ្នាំ១៩៩៦ ដែលប្រកាសឲ្យប្រើច្បាប់ស្តីពីការបង្កើតក្រសួងកសិកម្ម រុក្ខាប្រមាញ់ និងនេសាទ
- បានឃើញព្រះរាជក្រមលេខ នស/រកម/០៨០១/១៤ ចុះថ្ងៃទី៣០ ខែសីហា ឆ្នាំ២០០១ ដែលប្រកាសឲ្យប្រើច្បាប់ភូមិបាល
- បានឃើញព្រះរាជក្រមលេខ នស/រកម/០៨០២/០១៦ ចុះថ្ងៃទី៣១ ខែសីហា ឆ្នាំ២០០២ ដែលប្រកាសឲ្យប្រើច្បាប់ស្តីពីព្រៃឈើ
- បានឃើញព្រះរាជក្រឹត្យលេខនស/រកត/០៨០៦/៣៣៩ ចុះថ្ងៃទី០៣ ខែសីហា ឆ្នាំ២០០៦ ស្តីពីគោលការណ៍និងបញ្ញត្តិអន្តរកាលនៃការធ្វើអនុបយោគទ្រព្យសម្បត្តិសាធារណៈរបស់រដ្ឋនិងរបស់នីតិបុគ្គលសាធារណៈ

- បានឃើញព្រះរាជក្រឹត្យចុះថ្ងៃទី០១ខែវិច្ឆិកាឆ្នាំ១៩៩៣ស្តីពីការបង្កើតនិងការកំណត់តំបន់ការពារធម្មជាតិ
- បានឃើញអនុក្រឹត្យលេខ២២ អនក្រ.បក ចុះថ្ងៃទី២០ ខែកក្កដា ឆ្នាំ១៩៩៩ ស្តីពីការរៀបចំ និង ការប្រព្រឹត្តទៅរបស់ក្រសួងរៀបចំដែនដី នគរូបនីយកម្ម និងសំណង់
- បានឃើញអនុក្រឹត្យលេខ១៧ អនក្រ.បក ចុះថ្ងៃទី០៧ ខែមេសា ឆ្នាំ២០០០ ស្តីពីការរៀបចំ និង ការប្រព្រឹត្តទៅរបស់ក្រសួងកសិកម្ម រុក្ខាប្រមាញ់ និងនេសាទ
- បានឃើញអនុក្រឹត្យលេខ៨៨ អនក្រ.បក ចុះថ្ងៃទី០១ ខែធ្នូ ឆ្នាំ២០០០ ស្តីពីការបង្កើតក្រុមប្រឹក្សាគោលនយោបាយដីធ្លី
- បានឃើញអនុក្រឹត្យលេខ១១៨ អនក្រ.បក ចុះថ្ងៃទី០៧ ខែតុលា ឆ្នាំ២០០៥ ស្តីពីការគ្រប់គ្រងដីរដ្ឋ
- បានឃើញអនុក្រឹត្យលេខ១៤៦ អនក្រ.បកចុះថ្ងៃទី២៧ខែធ្នូ ឆ្នាំ២០០៥ ស្តីពីសម្បទានដីសេដ្ឋកិច្ច
- បានឃើញសារាចរលេខ ០២ សរ ចុះថ្ងៃទី២៦ ខែកុម្ភៈ ឆ្នាំ២០០៧ ស្តីពីការកាន់កាប់ដីរដ្ឋដោយខុសច្បាប់
- លិខិតលេខ ១៩ ល.ស ចុះថ្ងៃទី ១១ ខែ មករា ឆ្នាំ២០១៣ របស់គណៈកម្មាធិការគ្រប់គ្រងដីរដ្ឋខេត្តកំពត
- យោងតាមការចាំបាច់របស់រាជរដ្ឋាភិបាល

សម្រេច

មាត្រា ១.-

ត្រូវកាត់ដីទំហំ ៨១៩,៨៣១១ ហិកតា ចេញពីតម្របព្រៃឈើឆ្នាំ២០០២ និងធ្វើអនុបយោគ ជាដីកសិកម្មរបស់រដ្ឋទំហំ ៦៨៨,៣០៥៩ ហិកតា សម្រាប់ធ្វើប្រទានកម្មជាកម្មសិទ្ធិជូនប្រជាពលរដ្ឋ និងទំហំ ១៣១,៥២៥២ ហិកតា រក្សាទុកជាដីសាធារណៈរបស់រដ្ឋ នៅភូមិទ្វារថ្មី ឃុំព្រៃថ្មង ស្រុកទឹកឈូ តាមប្រព័ន្ធកូអរដោនេ Project UTM Zone 48N Datum wgs 1984 និងមាននិយាមកាដូចកំណត់ ក្នុងផែនទីឧបសម្ព័ន្ធនៃអនុក្រឹត្យនេះ។

មាត្រា ២.-

ត្រូវបានប្រគល់អាណត្តិកាន់កាប់ និងបែងចែកដីរបស់រដ្ឋ ដូចមានចែងក្នុងមាត្រា១ ជូនគណៈ កម្មាធិការគ្រប់គ្រងដីរដ្ឋខេត្តកំពត ធ្វើការគ្រប់គ្រង និងប្រទានកម្មជាកម្មសិទ្ធិឯកជនជូនប្រជាពលរដ្ឋ ចំនួន ២០៥ គ្រួសារ ដែលបានកាន់កាប់ ប្រើប្រាស់ និងដាំដុះដាក់ស្តែង នៅភូមិទ្វារថ្មី ឃុំព្រៃថ្មង ស្រុកទឹកឈូ ។

មាត្រា ៣.-

ក្នុងពេលដំណើរការវាស់វែង និងបែងចែកដាក់ស្តែង គណៈកម្មាធិការគ្រប់គ្រងដីរដ្ឋខេត្តកំពត ត្រូវ កាត់ចេញនូវចំណែកដីមួយចំនួនសមស្រប ដើម្បីរក្សាទុកសម្រាប់បម្រើផលប្រយោជន៍សាធារណៈ ជាអាទិ៍ការអភិវឌ្ឍហេដ្ឋារចនាសម្ព័ន្ធរូបវន្ត និងសង្គម នៅក្នុងមូលដ្ឋាន។

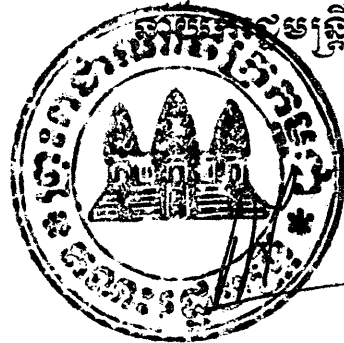
មាត្រា ៤ ..

បទប្បញ្ញត្តិទាំងឡាយណា ដែលផ្ទុយពីអនុក្រឹត្យនេះត្រូវចាត់ទុកជានិរាករណ៍ ។

មាត្រា ៥.

រដ្ឋមន្ត្រីទទួលបន្ទុកទីស្តីការគណៈរដ្ឋមន្ត្រី រដ្ឋមន្ត្រីក្រសួងមហាផ្ទៃ រដ្ឋមន្ត្រីក្រសួងសេដ្ឋកិច្ច និង ហិរញ្ញវត្ថុ រដ្ឋមន្ត្រីក្រសួងរៀបចំដែនដី នគរូបនីយកម្ម និងសំណង់ រដ្ឋមន្ត្រីក្រសួងបរិស្ថាន រដ្ឋមន្ត្រី ក្រសួងកសិកម្ម រុក្ខាប្រមាញ់ និងនេសាទ រដ្ឋមន្ត្រី រដ្ឋលេខាធិការគ្រប់ក្រសួង ស្ថាប័នពាក់ព័ន្ធ និង អភិបាលនៃគណៈអភិបាលខេត្តកំពត ត្រូវអនុវត្តអនុក្រឹត្យនេះចាប់ពីថ្ងៃចុះហត្ថលេខាតទៅ ។

ធ្វើនៅរាជធានីភ្នំពេញថ្ងៃទី ២៤ ខែ មេសា ឆ្នាំ ២០១៣



សម្តេចអគ្គមហាសេនាបតីតេជោ ហ៊ុន សែន

កន្លែងទទួល៖

- ក្រសួងព្រះបរមរាជវាំង
- អគ្គលេខាធិការដ្ឋានក្រុមប្រឹក្សាធម្មនុញ្ញ
- អគ្គលេខាធិការដ្ឋានព្រឹទ្ធសភា
- អគ្គលេខាធិការដ្ឋានរដ្ឋសភា
- អគ្គលេខាធិការ រាជរដ្ឋាភិបាល
- អគ្គលេខាធិការដ្ឋានក្រុមប្រឹក្សាអភិវឌ្ឍន៍កម្ពុជា
- អគ្គលេខាធិការដ្ឋានអាជ្ញាធរជាតិដោះស្រាយវិវាទដីធ្លី
- ខុទ្ទកាល័យសម្តេចនាយករដ្ឋមន្ត្រី
- ដូចមាត្រា ៥
- រាជកិច្ច
- ឯកសារកាលប្បវត្តិ

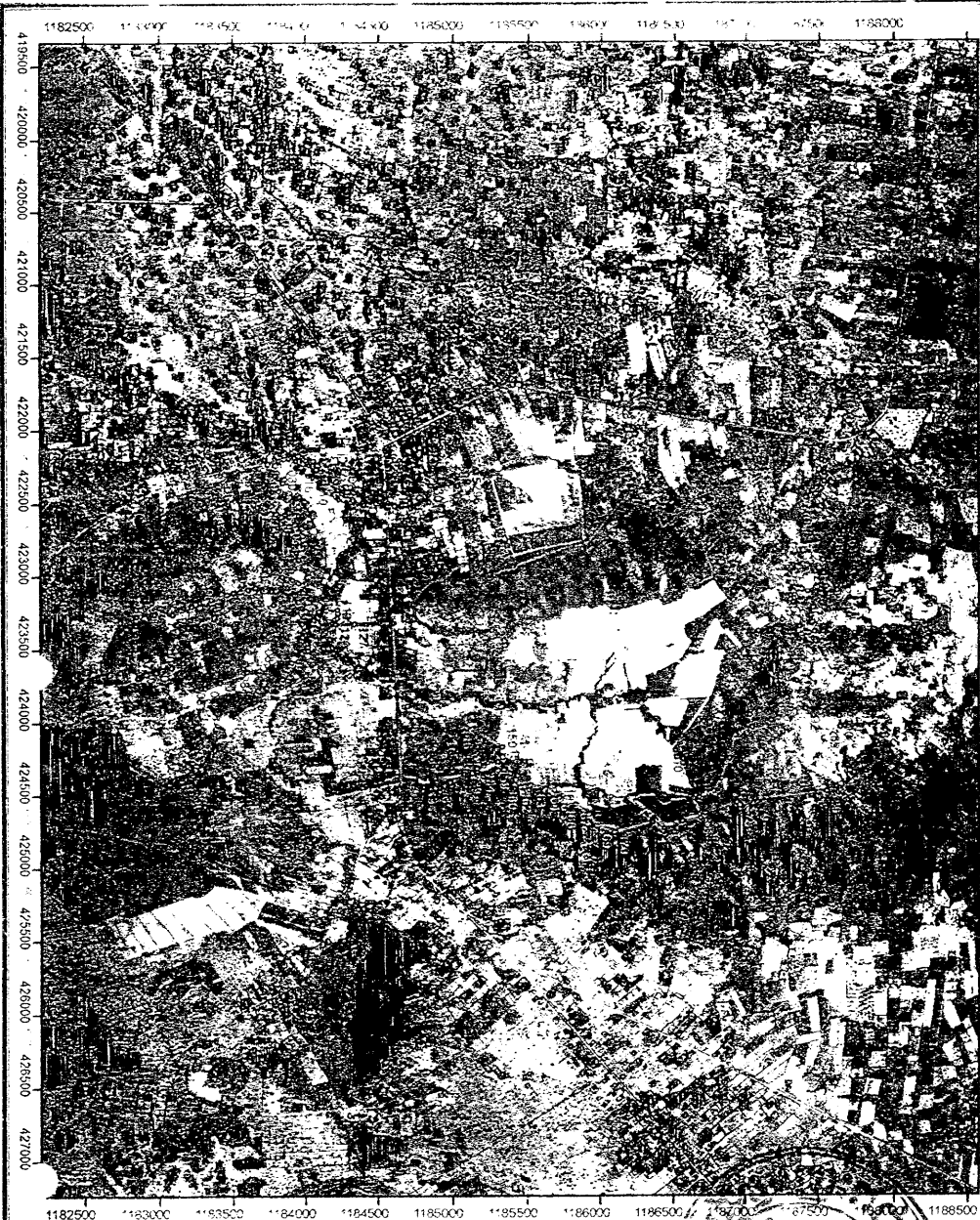
1-



មាត្រដ្ឋាន 1:30,000

ឧបសម្ព័ន្ធរៀង (ទំព័រទី២) នៃអនុក្រឹត្យលេខ ៧៣ គ.ជ.ប ចុះថ្ងៃទី ២៤ ខែ កក្កដា ឆ្នាំ ២០១៣ ស្តីពី ការកាត់ចេញពីដែនទឹកស្របព្រៃឈើ
រុក្ខជាតិក្នុងតំបន់ព្រៃឈើឆ្នាំ ២០០២ ទំហំ ៨១៩.៨៣១១ ហិកតា នៅភូមិទ្រាវធី ឃុំព្រៃថ្លង់ ស្រុកទឹកល្អ ខេត្តកំពត ដើម្បីស្នើសុំធ្វើអនុបយោគ
ជាដីឯកជនរបស់រដ្ឋ ក្នុងនាមការធ្វើប្រទានកម្មជាមួយស្ថាប័ន ៦៨៨.៣០៩៩ ហិកតា ដូចប្រជាពលរដ្ឋចំនួន ២០៥ គ្រួសារ
កាន់កាប់ប្រើប្រាស់ដាំដុះដាំស្ករ និងរុក្ខជាតិ ១៣១.៩២៩២ ហិកតា ជាដីសាធារណៈរបស់រដ្ឋ

ភាសាខ្មែរ ដោយប្រើឧបករណ៍ GPS MAP 62s
កំពត ថ្ងៃទី ១០ ខែ កក្កដា ឆ្នាំ ២០១៣



Three circular official stamps are visible. The largest one on the right is from the 'Ministry of the Royal Palace' (ព្រះបរមរាជវាំង) and contains the signature of 'H.E. H. H. H.' (ស.រ.ជ. អ.អ.អ.). Below it is a smaller stamp from the 'Ministry of Agriculture, Forestry and Fisheries' (ក្រសួងកសិកម្ម រុក្ខាប្រមាញ់ និងនេសាទ) with the signature of 'H.E. H. H. H.' (ស.រ.ជ. អ.អ.អ.). To the left is another stamp from the 'Ministry of the Royal Palace' (ព្រះបរមរាជវាំង) with the signature of 'H.E. H. H. H.' (ស.រ.ជ. អ.អ.អ.).

Coordinate System: UTM
Zone: 48N
Map Datum: WGS84

ជួនប្រជុំពេលវេលាដ៏កាន់កាប់ប្រើប្រាស់ដាំដុះដាក់ស្កង


 $\triangleright z$

ស្នាក់នៅស្នាក់នៅ

133

ធានាឃើញ ក្នុងពន្ធដារត្រឹមត្រូវ

កំពត ថ្ងៃ ទី ០២ ខែ ឧសភា ឆ្នាំ ២០១៣


 11.11.2019. Nr. 10.25
 2019.11.11. Nr. 10.25

[illegible]

ព្រះបរមរាជវាំង ភ្នំពេញ

កំពត, ថ្ងៃទី២២ ខែកក្កដា ឆ្នាំ២០១៣

ಪ್ರತಿಭಾ

1183000	1183500	1184000	1184500	1185000	1185500	1186000	1186500	1187000	1187500	1188000
001	002	003	004	005	006	007	008	009	010	011
1183001	1183501	1184001	1184501	1185001	1185501	1186001	1186501	1187001	1187501	1188001
012	013	014	015	016	017	018	019	020	021	022
1183012	1183512	1184012	1184512	1185012	1185512	1186012	1186512	1187012	1187512	1188012
023	024	025	026	027	028	029	030	031	032	033
1183023	1183523	1184023	1184523	1185023	1185523	1186023	1186523	1187023	1187523	1188023
034	035	036	037	038	039	040	041	042	043	044
1183034	1183534	1184034	1184534	1185034	1185534	1186034	1186534	1187034	1187534	1188034
045	046	047	048	049	050	051	052	053	054	055
1183045	1183545	1184045	1184545	1185045	1185545	1186045	1186545	1187045	1187545	1188045
056	057	058	059	060	061	062	063	064	065	066
1183056	1183556	1184056	1184556	1185056	1185556	1186056	1186556	1187056	1187556	1188056
067	068	069	070	071	072	073	074	075	076	077
1183067	1183567	1184067	1184567	1185067	1185567	1186067	1186567	1187067	1187567	1188067
078	079	080	081	082	083	084	085	086	087	088
1183078	1183578	1184078	1184578	1185078	1185578	1186078	1186578	1187078	1187578	1188078
089	090	091	092	093	094	095	096	097	098	099
1183089	1183589	1184089	1184589	1185089	1185589	1186089	1186589	1187089	1187589	1188089
100	101	102	103	104	105	106	107	108	109	110
1183100	1183600	1184100	1184600	1185100	1185600	1186100	1186600	1187100	1187600	1188100
110	111	112	113	114	115	116	117	118	119	120
1183110	1183610	1184110	1184610	1185110	1185610	1186110	1186610	1187110	1187610	1188110
121	122	123	124	125	126	127	128	129	130	131
1183121	1183621	1184121	1184621	1185121	1185621	1186121	1186621	1187121	1187621	1188121
132	133	134	135	136	137	138	139	140	141	142
1183132	1183632	1184132	1184632	1185132	1185632	1186132	1186632	1187132	1187632	1188132
143	144	145	146	147	148	149	150	151	152	153
1183143	1183643	1184143	1184643	1185143	1185643	1186143	1186643	1187143	1187643	1188143
154	155	156	157	158	159	160	161	162	163	164
1183154	1183654	1184154	1184654	1185154	1185654	1186154	1186654	1187154	1187654	1188154
165	166	167	168	169	170	171	172	173	174	175
1183165	1183665	1184165	1184665	1185165	1185665	1186165	1186665	1187165	1187665	1188165
176	177	178	179	180	181	182	183	184	185	186
1183176	1183676	1184176	1184676	1185176	1185676	1186176	1186676	1187176	1187676	1188176
187										