



ព្រះរាជាណាចក្រកម្ពុជា

រាជរដ្ឋាភិបាលកម្ពុជា

ជាតិ សាសនា ព្រះមហាក្សត្រ

លេខ: ០៩២/២០១៤-០៤

**អនុក្រឹត្យ
ស្តីពី**

**ការកាត់ដីសរុបទំហំ ៤.៤៨៨,២២ ហិកតា នៅស្រុកអង្គជ័រ ខេត្តឧត្តរមានជ័យ
ក្នុងនោះ កាត់ចេញពីដីព្រៃសម្បទានសំរោចចុង និងកាត់ចេញពីដីកម្របព្រៃឈើ ២០០២
និងធ្វើអនុបយោគជាដីកសិកម្មរបស់រដ្ឋ សម្រាប់ធ្វើប្រធានកម្មជាតិសិទ្ធិជូនប្រជាពលរដ្ឋ
និងរក្សាទុកមួយចំណែកសម្រាប់បេឡាវិចិត្រសម្ព័ន្ធរូបវន្ត ព្រមទាំង
ការផ្តល់សិទ្ធិជាតិសិទ្ធិលើក្បាលដី**

រាជរដ្ឋាភិបាល

- បានឃើញរដ្ឋធម្មនុញ្ញនៃព្រះរាជាណាចក្រកម្ពុជា
- បានឃើញព្រះរាជក្រឹត្យលេខ នស/រកត/០៩១៣/៩០៣ ចុះថ្ងៃទី២៤ ខែកញ្ញា ឆ្នាំ២០១៣ ស្តីពីការតែងតាំងរាជរដ្ឋាភិបាលនៃព្រះរាជាណាចក្រកម្ពុជា
- បានឃើញព្រះរាជក្រមលេខ២០២/នស/៩៤ ចុះថ្ងៃទី២០ ខែកក្កដា ឆ្នាំ១៩៩៤ ដែលប្រកាសឲ្យប្រើច្បាប់ស្តីពីការរៀបចំនិងការប្រព្រឹត្តទៅនៃគណៈរដ្ឋមន្ត្រី
- បានឃើញព្រះរាជក្រមលេខ នស/រកម/០៦៩៩/០៩ ចុះថ្ងៃទី២៣ ខែមិថុនា ឆ្នាំ១៩៩៩ ដែលប្រកាសឲ្យប្រើច្បាប់ស្តីពីការបង្កើតក្រសួងរៀបចំដែនដី នគរូបនីយកម្ម និងសំណង់
- បានឃើញព្រះរាជក្រមលេខ នស/រកម/០១៩៦/១៣ ចុះថ្ងៃទី២៤ ខែមករា ឆ្នាំ១៩៩៦ ដែលប្រកាសឲ្យប្រើច្បាប់ស្តីពីការបង្កើតក្រសួងកសិកម្ម រុក្ខាប្រមាញ់ និងនេសាទ
- បានឃើញព្រះរាជក្រមលេខ នស/រកម/០៨០១/១៤ ចុះថ្ងៃទី៣០ ខែសីហា ឆ្នាំ២០០១ ដែលប្រកាសឲ្យប្រើច្បាប់ភូមិបាល
- បានឃើញព្រះរាជក្រមលេខ នស/រកម/០៨០២/០១៦ ចុះថ្ងៃទី៣១ ខែសីហា ឆ្នាំ២០០២ ដែលប្រកាសឲ្យប្រើច្បាប់ស្តីពីព្រៃឈើ

- បានឃើញព្រះរាជក្រឹត្យលេខនស/រកត/០៨០៦/៣៣៩ ចុះថ្ងៃទី០៣ ខែសីហា ឆ្នាំ២០០៦ ស្តីពីគោលការណ៍ និងបញ្ញត្តិអន្តរកាលនៃការធ្វើអនុបយោគទ្រព្យសម្បត្តិសាធារណៈរបស់រដ្ឋនិងរបស់នីតិបុគ្គលសាធារណៈបានឃើញអនុក្រឹត្យលេខ៦២ អនក្រ.បក ចុះថ្ងៃទី២០ ខែកក្កដា ឆ្នាំ១៩៩៩ ស្តីពីការរៀបចំ និងការប្រព្រឹត្តទៅរបស់ក្រសួងរៀបចំដែនដី នគរូបនីយកម្ម និងសំណង់
- បានឃើញអនុក្រឹត្យលេខ ១៧ អនក្រ.បក ចុះថ្ងៃទី០៧ ខែមេសា ឆ្នាំ២០០០ ស្តីពីការរៀបចំ និងការប្រព្រឹត្តទៅរបស់ក្រសួងកសិកម្ម រុក្ខាប្រមាញ់ និងនេសាទ
- បានឃើញអនុក្រឹត្យលេខ១១៨ អនក្រ.បក ចុះថ្ងៃទី០៧ ខែតុលា ឆ្នាំ២០០៥ ស្តីពីការគ្រប់គ្រងដីរដ្ឋ
- បានឃើញអនុក្រឹត្យលេខ១៤៦ អនក្រ.បកចុះថ្ងៃទី២៧ខែធ្នូ ឆ្នាំ២០០៥ ស្តីពីសម្បទានដីសេដ្ឋកិច្ច
- បានឃើញសារាចរលេខ ០២ សរ ចុះថ្ងៃទី២៦ ខែកុម្ភៈ ឆ្នាំ២០០៧ ស្តីពីការកាន់កាប់ដីរដ្ឋដោយខុសច្បាប់
- លិខិត ២៤៩៨ ឧជ ចុះថ្ងៃទី ៣០ ខែ តុលា ឆ្នាំ ២០១៣ របស់គណៈកម្មាធិការគ្រប់គ្រងដីរដ្ឋខេត្តឧត្តរមានជ័យ
- លិខិត ២៥០៣ ឧជ ចុះថ្ងៃទី ៣០ ខែ តុលា ឆ្នាំ ២០១៣ របស់គណៈកម្មាធិការគ្រប់គ្រងដីរដ្ឋខេត្តឧត្តរមានជ័យ
- យោងតាមសំណើរបស់រដ្ឋមន្ត្រីក្រសួងរៀបចំដែនដី នគរូបនីយកម្ម និងសំណង់

សម្រេច

មាត្រា ១: ត្រូវបានកាត់ដីសរុបទំហំ ៤.៤៨៨,២២ ហិកតា ក្នុងនោះ (១) ទំហំ ៣.៧២៦,៧៧ ហិកតា កាត់ចេញពីដីព្រៃសម្បទានសំរោងរួង និង (២) ទំហំ ៧៦១,៤៥ ហិកតា កាត់ចេញពីដីគម្របព្រៃឈើ ២០០២ និងធ្វើអនុបយោគជាដីឯកជនរបស់រដ្ឋ ទំហំ ៤.០៣០,៥៣ ហិកតា សម្រាប់ធ្វើប្រទានកម្មជាកម្មសិទ្ធិជូនប្រជាពលរដ្ឋ និងដីទំហំ ៤៥៧,៦៩ ហិកតា រក្សាទុកសម្រាប់ហេដ្ឋារចនាសម្ព័ន្ធរូបវន្តនៅភូមិស្រឡៅស្រោង ឃុំលំទង ស្រុកអន្លង់វែង ខេត្តឧត្តរមានជ័យ តាមប្រព័ន្ធកូអរដោណេ Project UTM Zone 48N Datum wgs 1984 និងមាននិយាមកាដូចកំណត់ក្នុងផែនទីឧបសម្ព័ន្ធ (១) និង (២) នៃអនុក្រឹត្យនេះ ។

មាត្រា ២: ត្រូវបានប្រគល់អាណត្តិកាន់កាប់ និងបែងចែកដីឯកជនរបស់រដ្ឋដូចមានចែងក្នុងមាត្រា១ ជូនគណៈកម្មាធិការគ្រប់គ្រងដីរដ្ឋខេត្តឧត្តរមានជ័យ ដើម្បីធ្វើការគ្រប់គ្រង និងប្រទានកម្មជាកម្មសិទ្ធិជូនប្រជាពលរដ្ឋ ដែលបានកាន់កាប់ ប្រើប្រាស់ និងដាំដុះដាក់ស្តែង នៅភូមិស្រឡៅស្រោង ឃុំលំទង ស្រុកអន្លង់វែង ខេត្តឧត្តរមានជ័យ ។

មាត្រា ៣: ត្រូវបានផ្តល់សិទ្ធិជាកម្មសិទ្ធិលើដីឯកជន ១.០៤៥ ហិកតា ជូនប្រជាពលរដ្ឋ ៧៣៩ គ្រួសារ ។

មាត្រា ៤: ក្នុងពេលដំណើរការវាស់វែង និងបែងចែកដាក់ស្តែង គណៈកម្មាធិការគ្រប់គ្រងដីរដ្ឋ ខេត្តឧត្តរមានជ័យ ត្រូវកាត់ចេញនូវចំណែកដីមួយចំនួនសមស្រប ដើម្បីរក្សាទុកសម្រាប់បម្រើ ផលប្រយោជន៍សាធារណៈជាអាទិ៍ការអភិវឌ្ឍន៍ហេដ្ឋារចនាសម្ព័ន្ធរូបវន្ត និងសង្គម នៅក្នុងមូលដ្ឋាន។

មាត្រា ៥: បទប្បញ្ញត្តិទាំងឡាយណា ដែលផ្ទុយនឹងអនុក្រឹត្យនេះ ត្រូវទុកជានិរាករណ៍ ។

មាត្រា ៦: រដ្ឋមន្ត្រីទទួលបន្ទុកទីស្តីការគណៈរដ្ឋមន្ត្រី រដ្ឋមន្ត្រីក្រសួងមហាផ្ទៃ រដ្ឋមន្ត្រីក្រសួងសេដ្ឋកិច្ច និងហិរញ្ញវត្ថុ រដ្ឋមន្ត្រីក្រសួងរៀបចំដែនដី នគរូបនីយកម្ម និងសំណង់ រដ្ឋមន្ត្រីក្រសួងបរិស្ថាន រដ្ឋមន្ត្រី ក្រសួងកសិកម្ម រុក្ខាប្រមាញ់ និងនេសាទ រដ្ឋមន្ត្រី រដ្ឋលេខាធិការគ្រប់គ្រង ប្រធានគ្រប់ស្ថាប័ន ពាក់ព័ន្ធ និងអភិបាលនៃគណៈអភិបាលខេត្តឧត្តរមានជ័យ ត្រូវអនុវត្តអនុក្រឹត្យនេះ ចាប់ពីថ្ងៃ ចុះហត្ថលេខាតទៅ ។

ធ្វើនៅរាជធានីភ្នំពេញ ថ្ងៃទី ០៦ ខែ មករា ឆ្នាំ២០១៤

កន្លែងទទួល៖

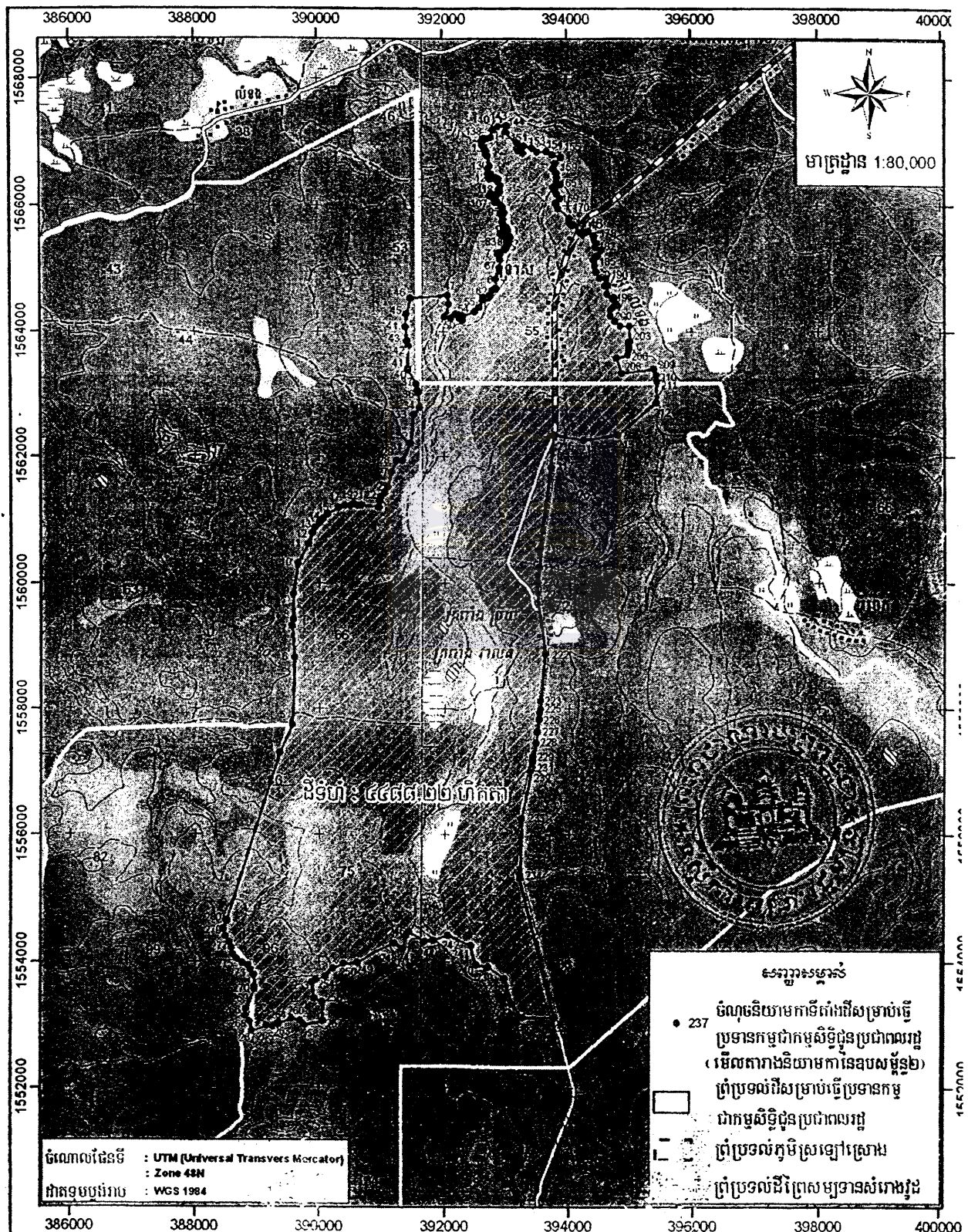
- ក្រសួងព្រះបរមរាជវាំង
- អគ្គលេខាធិការដ្ឋានក្រុមប្រឹក្សាធម្មនុញ្ញ
- អគ្គលេខាធិការដ្ឋានព្រឹទ្ធសភា
- អគ្គលេខាធិការដ្ឋានរដ្ឋសភា
- អគ្គលេខាធិការ រាជរដ្ឋាភិបាល
- អគ្គលេខាធិការដ្ឋានក្រុមប្រឹក្សាអភិវឌ្ឍន៍កម្ពុជា
- អគ្គលេខាធិការដ្ឋានអាជ្ញាធរជាតិដោះស្រាយវិវាទដីធ្លី
- ឧទ្ធរណ៍យសអធិបតេយ្យរដ្ឋមន្ត្រី
- ដូចមាត្រា ៦
- រាជកិច្ច
- ឯកសារ-កាលប្បវត្តិ



សម្តេចអគ្គមហាសេនាបតីតេជោ ហ៊ុន សែន

ឧបសម្ព័ន្ធ

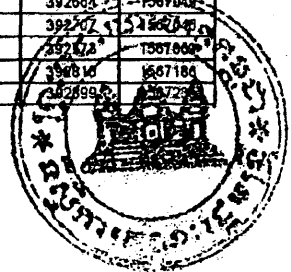
ឧបសម្ព័ន្ធនៃអនុក្រឹត្យលេខ ១៤៩ អនក្រ.រក. ចុះថ្ងៃទី ១១ ខែ វិច្ឆិកា ឆ្នាំ ២០១៤ ស្តីពីការកាត់ដីសរុបទំហំ ៤៤៨៨.២២ ហិកតា នៅស្រុកអន្លង់ខេត្តឧត្តរមានជ័យ ក្នុងនោះកាត់ចេញពីដីព្រៃសម្បទានសំរោងរូង និងកាត់ចេញពីដីតម្របព្រៃឈើឆ្នាំ ២០០២ និងធ្វើអនុបយោគជាដីឯកជនរបស់រដ្ឋ សម្រាប់ប្រើប្រាស់កម្មជាតិកម្មសិទ្ធិជូនប្រជាពលរដ្ឋ និងរក្សាទុកមួយចំណែកសម្រាប់ហេដ្ឋារចនាសម្ព័ន្ធរូបវន្ត ព្រមទាំងការផ្តល់សិទ្ធិជាកម្មសិទ្ធិលើក្បាលដី



ឧបសម្ព័ន្ធ (២)

ឧបសម្ព័ន្ធនៃអនុក្រឹត្យលេខ ០៤ អនក្រ.សចចុះថ្ងៃទី ០៤ ខែ ឧសភា ឆ្នាំ ២០១៤ ស្តីពីការកាត់ដីសរុបចំហំ ៤៤៨៨,២២ ហិកតា នៅស្រុកអន្លង់វែង ខេត្តឧត្តរមានជ័យ ក្នុងនោះកាត់ចេញពីដីព្រៃសម្បទានសំរោងរួម និងកាត់ចេញពីដីគម្របព្រៃឈើឆ្នាំ ២០០២ និងធ្វើអនុបយោគជាដីឯកជនរបស់រដ្ឋសម្រាប់ ធ្វើប្រទានកម្មជាកម្មសិទ្ធិជូនប្រជាពលរដ្ឋ និងរក្សាទុកមួយចំណែកសម្រាប់បេដ្ឋានធនាសម្ព័ន្ធរូបវន្ត ព្រមទាំងការផ្តល់សិទ្ធិជាកម្មសិទ្ធិលើក្បាលដី

តារាងនិយាមកាត្រីដី សម្រាប់ធ្វើប្រទានកម្មជាកម្មសិទ្ធិជូនប្រជាពលរដ្ឋ Coordinate System UTM, Zone 48N, Datum WGS 1984								
ID	X Point	Y Point	ID	X Point	Y Point	ID	X Point	Y Point
1	389467	1554505	48	392095	1564427	95	392974	1565863
2	389514	1554634	49	392022	1564212	96	392983	1565880
3	389506	1554637	50	392122	1564269	97	392960	1565923
4	389562	1557291	51	392195	1564208	98	392954	1565949
5	389567	1557736	52	392255	1564180	99	392960	1565981
6	389599	1558813	53	392307	1564253	100	392941	1565988
7	389565	1559326	54	392318	1564312	101	392876	1566056
8	389587	1559420	55	392512	1564386	102	392861	1566055
9	389582	1559824	56	392581	1564506	103	392844	1566047
10	389661	1560319	57	392648	1564518	104	392835	1566090
11	389837	1560626	58	392634	1564546	105	392800	1566125
12	389899	1560798	59	392641	1564537	106	392756	1566145
13	389939	1560872	60	392723	1564575	107	392783	1566184
14	390006	1560943	61	392730	1564591	108	392874	1566169
15	390068	1561023	62	392768	1564659	109	392912	1566196
16	390141	1561087	63	392782	1564665	110	392919	1566209
17	390318	1561186	64	392818	1564683	111	392900	1566240
18	390415	1561221	65	392854	1564843	112	392914	1566259
19	390511	1561224	66	392843	1565011	113	392922	1566308
20	390580	1561255	67	392909	1565142	114	392881	1566373
21	390626	1561223	68	392912	1565233	115	392894	1566415
22	390679	1561228	69	392884	1565258	116	392875	1566426
23	390968	1561206	70	392901	1565242	117	392860	1566429
24	390976	1561298	71	392923	1565307	118	392850	1566399
25	390993	1561361	72	392989	1565303	119	392811	1566423
26	391052	1561426	73	393007	1565347	120	392756	1566410
27	391105	1561513	74	393014	1565362	121	392747	1566435
28	391169	1561750	75	393040	1565396	122	392767	1566439
29	391251	1561937	76	393060	1565423	123	392777	1566477
30	391342	1561933	77	393054	1565486	124	392773	1566498
31	391468	1562203	78	393085	1565499	125	392748	1566507
32	391468	1562205	79	393079	1565502	126	392735	1566503
33	391529	1562665	80	393017	1565549	127	392736	1566564
34	391618	1562774	81	392983	1565557	128	392728	1566588
35	391595	1563010	82	392971	1565545	129	392753	1566620
36	391588	1563037	83	392921	1565594	130	392720	1566782
37	391587	1563037	84	392967	1565575	131	392692	1566808
38	391587	1563037	85	393021	1565581	132	392700	1566860
39	391560	1563152	86	393047	1565618	133	392679	1566873
40	391433	1563372	87	393040	1565637	134	392671	1566906
41	391428	1563397	88	393016	1565666	135	392647	1566946
42	391445	1563757	89	393005	1565695	136	392634	1567007
43	391424	1563844	90	392980	1565745	137	392684	1567081
44	391399	1564062	91	392952	1565772	138	392702	1567146
45	391417	1564268	92	392971	1565867	139	392702	1567146
46	391479	1564522	93	392927	1565863	140	392610	1567184
47	392074	1564577	94	392940	1565863	141	392699	1567224



ID	X Point	Y Point	ID	X Point	Y Point	ID	X Point	Y Point
142	393026	1567256	189	394637	1564741	235	393768	1553115
143	393040	1567242	190	394652	1564740	236	393265	1553111
144	393007	1567154	191	394646	1564597	237	393076	1553337
145	393196	1566981	192	394725	1564524	238	392968	1553728
146	393203	1566894	193	394750	1564542	239	392704	1553914
147	393232	1566888	194	394775	1564453	240	392509	1553950
148	393219	1566861	195	394806	1564409	241	392423	1554251
149	393287	1566823	196	394730	1564382	242	392055	1554418
150	393313	1566933	197	394698	1564337	243	391823	1554333
151	393431	1566898	198	394693	1564248	244	391678	1554308
152	393516	1566840	199	394766	1564155	245	391437	1554467
153	393671	1566850	200	394844	1564086	246	391386	1554403
154	393754	1566800	201	394994	1564089	247	391333	1554202
155	393898	1566754	202	395014	1563832	248	391201	1554293
156	393802	1566657	203	394977	1563820	249	390606	1553982
157	393771	1566580	204	394993	1563742	250	390383	1553963
158	393826	1566506	205	394993	1563698	251	390224	1553896
159	393834	1566445	206	394965	1563615	252	390101	1553762
160	393829	1566367	207	394786	1563565	253	389951	1553712
161	393879	1566317	208	394867	1563325	254	389885	1553671
162	393808	1566300	209	395396	1563392	255	389925	1553418
163	393774	1566279	210	395432	1563296	256	390055	1553366
164	393804	1566240	211	395442	1563194	257	390061	1553047
165	393826	1566182	212	395430	1562852	258	389760	1553004
166	393879	1566107	213	394799	1562340	259	389596	1553057
167	393811	1566038	214	394248	1562258	260	389550	1553091
168	393834	1566002	215	393775	1562342	261	389353	1553024
169	393851	1565942	216	393761	1562328	262	389352	1552998
170	394030	1565797	217	393719	1561825	263	389262	1552962
171	394031	1565719	218	393533	1560544	264	389156	1552975
172	394075	1565682	219	393522	1560252	265	388914	1552891
173	394100	1565690	220	393491	1560012	266	388878	1553046
174	394195	1565567	221	393488	1559835	267	388813	1553136
175	394292	1565568	222	393621	1558870	268	388824	1553242
176	394340	1565595	223	393537	1558125	269	388951	1553563
177	394431	1565507	224	393537	1557988	270	388956	1553596
178	394466	1565396	225	393523	1557926	271	388940	1553785
179	394457	1565340	226	393513	1557827	272	388890	1553866
180	394547	1565298	227	393480	1557628	273	388861	1553939
181	394494	1565203	228	393466	1557446	274	388762	1553973
182	394462	1565191	229	393419	1557231	275	388672	1554034
183	394432	1565138	230	393416	1557154	276	388607	1554113
184	394439	1565044	231	393399	1557062	277	388586	1554207
185	394457	1564948	232	393383	1557009	278	388542	1554301
186	394521	1564848	233	393232	1556242	279	388485	1554392
187	394627	1564852	234	393209	1555312	280	388457	1554505
188	394602	1564731						

