



**ព្រះរាជាណាចក្រកម្ពុជា**  
**ជាតិ សាសនា ព្រះមហាក្សត្រ**

**រាជរដ្ឋាភិបាលកម្ពុជា**

**លេខ: ៤៩. អនក្រ.បក**

**អនុក្រឹត្យ**

**ស្តីពី**

**ការធ្វើអនុបយោគ ថ្លៃដីទំហំ ៥.០០០ហិកតា ស្ថិតក្នុង**

**ភូមិសាស្ត្រ ឃុំ២ធ្នូ ស្រុកស្នួល ខេត្តក្រចេះ**

**រាជរដ្ឋាភិបាល**

- បានឃើញរដ្ឋធម្មនុញ្ញនៃព្រះរាជាណាចក្រកម្ពុជា
- បានឃើញព្រះរាជក្រឹត្យលេខ នស/រកត/០៩០៨/១០៥៥ ចុះថ្ងៃទី ២៥ ខែ កញ្ញា ឆ្នាំ២០០៨ ស្តីពីការតែងតាំងរាជរដ្ឋាភិបាល នៃព្រះរាជាណាចក្រកម្ពុជា
- បានឃើញព្រះរាជក្រមលេខ ០២/នស/៩៤ ចុះថ្ងៃទី ២០ ខែកក្កដា ឆ្នាំ១៩៩៤ ដែលប្រកាសឱ្យប្រើច្បាប់ ស្តីពីការរៀបចំ និង ការប្រព្រឹត្តទៅនៃគណៈរដ្ឋមន្ត្រី
- បានឃើញព្រះរាជក្រមលេខ នស/រកម/០១៩៦/១៨ ចុះថ្ងៃទី ២៤ ខែ មករា ឆ្នាំ១៩៩៦ ដែលប្រកាសឱ្យប្រើច្បាប់ស្តីពីការបង្កើតក្រសួងសេដ្ឋកិច្ច និង ហិរញ្ញវត្ថុ
- បានឃើញព្រះរាជក្រមលេខ នស/រកម/០១៩៦/២១ ចុះថ្ងៃទី ២៤ ខែ មករា ឆ្នាំ១៩៩៦ ដែលប្រកាសឱ្យប្រើច្បាប់ស្តីពីការបង្កើតក្រសួងបរិស្ថាន
- បានឃើញព្រះរាជក្រមលេខ នស/រកម/០៨០១/១៤ ចុះថ្ងៃទី ៣០ ខែ សីហា ឆ្នាំ២០០១ ដែលប្រកាសឱ្យប្រើច្បាប់ភូមិបាល
- បានឃើញព្រះរាជក្រមលេខ នស/រកម/០៥០៨/០១៦ ចុះថ្ងៃទី ១៣ ខែ ឧសភា ឆ្នាំ២០០៨ ដែលប្រកាសឱ្យប្រើច្បាប់ស្តីពីប្រព័ន្ធហិរញ្ញវត្ថុ សាធារណៈ
- បានឃើញព្រះរាជក្រឹត្យលេខ នស/រកត/០៨០៦/៣៣៩ ចុះថ្ងៃទី ០៣ ខែ សីហា ឆ្នាំ២០០៦ ស្តីពីគោលការណ៍ និង ប្បញ្ញត្តិអន្តរកាល នៃការធ្វើអនុបយោគទ្រព្យសម្បត្តិសាធារណៈរបស់រដ្ឋ និងរបស់នីតិបុគ្គលសាធារណៈ
- បានឃើញអនុក្រឹត្យលេខ ១២៩ អនក្រ.បក ចុះថ្ងៃទី ២៧ ខែ វិច្ឆិកា ឆ្នាំ២០០៦ ស្តីពីវិធាន និងនីតិវិធីនៃការធ្វើអនុបយោគទ្រព្យសម្បត្តិសាធារណៈរបស់រដ្ឋ និង របស់នីតិបុគ្គលសាធារណៈ
- បានឃើញអនុក្រឹត្យលេខ ១៥៤ អនក្រ.បក ចុះថ្ងៃទី ០៦ ខែ ធ្នូ ឆ្នាំ២០១០ ស្តីពីការកំណត់តំបន់គ្រប់គ្រងក្នុងតំបន់ការពារធម្មជាតិ ទៅជាតំបន់ប្រើប្រាស់ ដោយចីរភាព ។

យោងតាមសំណើរបស់ក្រសួងបរិស្ថាន

ស ១ ២ ៦

**មាត្រា១:-**

ត្រូវបានចាត់បញ្ចូលជាទ្រព្យសម្បត្តិឯកជនរបស់រដ្ឋនូវផ្ទៃដីទំហំ ៥.០០០(ប្រាំពាន់)ហិកតា ដើម្បីធ្វើការវិនិយោគ អភិវឌ្ឍន៍លើវិស័យកសិ-ឧស្សាហកម្ម ដំណាំកៅស៊ូ ស្ថិតនៅក្នុងតំបន់ប្រើប្រាស់ដោយចីរភាព នៃដែនជម្រកសត្វព្រៃស្នួល ភូមិ សាស្ត្រ ឃុំ២ធ្នូ ស្រុកស្នួល ខេត្តក្រចេះ ដូចមានក្នុងផែនទីជូនភ្ជាប់មកជាមួយ និងនិយាមកា ដូចខាងក្រោម :

ID	N	X	Y	ID	N	X	Y
1	A	678599	1340296	7	G	683213	1343124
2	B	678980	1338745	8	H	680470	1342564
3	C	684009	1340002	9	I	678389	1342860
4	D	687973	1339997	10	J	678004	1342134
5	E	688809	1339471	11	K	671000	1342136
6	F	688817	1342885	12	L	671001	1340683

**មាត្រា២:-**

ផ្ទៃដីដែលត្រូវបានធ្វើអនុបយោគដូចកំណត់ក្នុងមាត្រា១នៃអនុក្រឹត្យនេះ ត្រូវស្ថិតក្រោមការចាត់ចែងនីតិវិធីបន្តដោយ ក្រសួងបរិស្ថាន ជាអាជ្ញាធរកាន់កាប់ទ្រព្យសម្បត្តិរបស់រដ្ឋ និង ក្រសួងសេដ្ឋកិច្ច និងហិរញ្ញវត្ថុ ជាអាជ្ញាធរគ្រប់គ្រងទ្រព្យ សម្បត្តិរបស់រដ្ឋ ព្រមទាំងមានកិច្ចសហការជាមួយក្រសួងស្ថាប័ន ពាក់ព័ន្ធ និងអាជ្ញាធរដែនដី ស្របតាមច្បាប់ និងគោលការណ៍ របស់រាជរដ្ឋាភិបាល ។

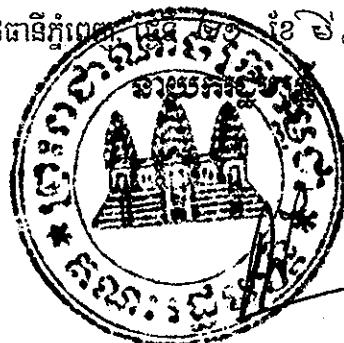
**មាត្រា៣:-**

បទប្បញ្ញត្តិទាំងឡាយណា ដែលមានខ្លឹមសារផ្ទុយពីអនុក្រឹត្យនេះ ត្រូវទុកជានិរាករណ៍ ។

**មាត្រា៤:-**

រដ្ឋមន្ត្រីទទួលបន្ទុកទីស្តីការគណៈរដ្ឋមន្ត្រី រដ្ឋមន្ត្រីក្រសួងសេដ្ឋកិច្ច និង ហិរញ្ញវត្ថុ រដ្ឋមន្ត្រីក្រសួងបរិស្ថាន គ្រប់ក្រសួង ស្ថាប័ន និងអភិបាលនៃគណៈអភិបាលខេត្តក្រចេះ ត្រូវអនុវត្តអនុក្រឹត្យនេះ ឱ្យមានប្រសិទ្ធភាពខ្ពស់ ចាប់ពីថ្ងៃចុះហត្ថលេខា តទៅ ។

ធ្វើនៅរាជធានីភ្នំពេញ ថ្ងៃទី ២១ ខែ មីនា ឆ្នាំ ២០១១

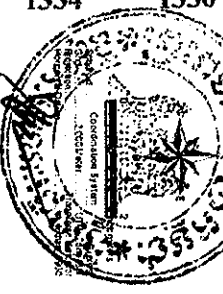
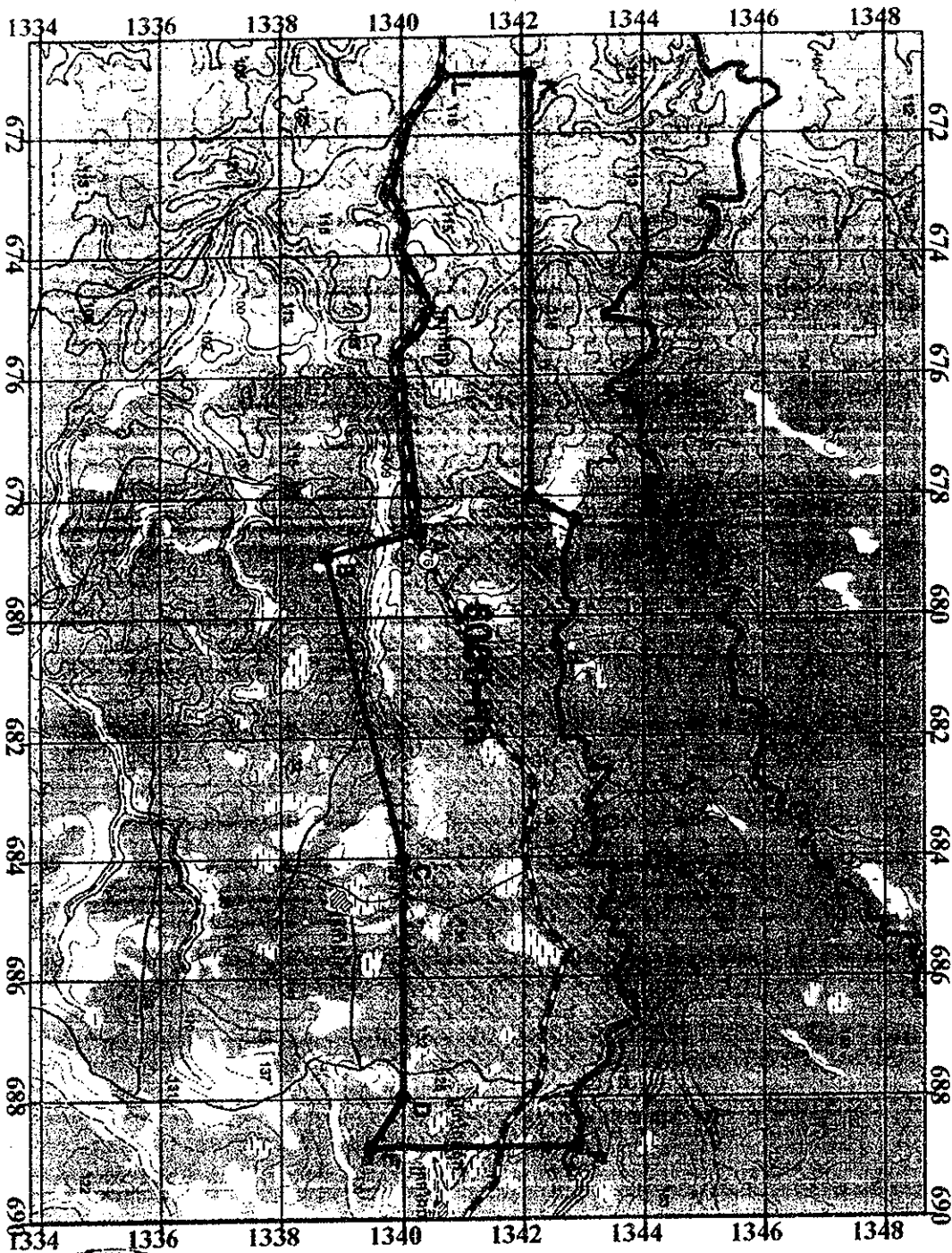


សម្តេចអគ្គមហាសេនាបតីតេជោ ហ៊ុន សែន

កន្លែងទទួល :

- ក្រសួងព្រះបរមរាជវាំង
- អគ្គលេខាធិការដ្ឋានក្រុមប្រឹក្សាធម្មនុញ្ញ
- អគ្គលេខាធិការដ្ឋានព្រឹទ្ធសភា
- អគ្គលេខាធិការដ្ឋានរដ្ឋសភា
- អគ្គលេខាធិការដ្ឋានរាជរដ្ឋាភិបាល
- ខុទ្ទកាល័យសម្តេចនាយករដ្ឋមន្ត្រី
- ដូចមាត្រា ៤
- រាជកិច្ច
- ឯកសារ. កាលប្បវត្តិ

ផែនទីកំណត់តំបន់គ្រប់គ្រងដីសម្បទានស្រូវស្រែ ឆ្នាំ ២០១១ សម្រាប់ផ្តល់ដល់អង្គការស្រូវស្រែ  
( Sovann Vuthy Co., Ltd ) ស្ថិតនៅភូមិស្រូវស្រែ សង្កាត់ស្រូវស្រែ ខេត្តកោះកុង លេខផ្លូវ ៥០០០ ហិ.ក



ID	N	X	Y
1	A	678580	1340286
2	B	678680	1338745
3	C	684009	1340002
4	D	687973	1338987
5	E	688809	1339471
6	F	688817	1342885
7	G	683213	1343124
8	H	680470	1342564
9	I	678389	1342860
10	J	678004	1342134
11	K	674000	1342136
12	L	674001	1340883

សម្រាប់ការប្រើប្រាស់  
ផ្ទៃដីសម្បទានស្រូវស្រែ  
ស្ថិតនៅភូមិស្រូវស្រែ  
សង្កាត់ស្រូវស្រែ ខេត្តកោះកុង

អនុរដ្ឋលេខាធិការ  
អគ្គនាយកដ្ឋានដីធ្លី  
ព្រះរាជាណាចក្រកម្ពុជា  
ភ្នំពេញ ថ្ងៃទី ២៧ ខែ មីនា ឆ្នាំ ២០១១