



ព្រះរាជាណាចក្រកម្ពុជា

រាជរដ្ឋាភិបាលកម្ពុជា

ជាតិ សាសនា ព្រះមហាក្សត្រ

លេខ: ៩៦/ន.រ.ជ.ប.ក

អនុក្រឹត្យ

ស្តីពី

**ការកាត់ដីសរុបទំហំ ៣ ០២៣,៣៥ ហិកតា នៅស្រុកកំពង់សីលា ខេត្តព្រះសីហនុ
ក្នុងនោះ: (១) ដីឧទ្យានជាតិ ព្រះមុនីវង្ស “មូកគោ” (២) ដីគម្របព្រៃឈើឆ្នាំ២០០២
និងធ្វើអនុបយោគជាដីឯកជនរបស់រដ្ឋ សម្រាប់ធ្វើប្រធានកម្មជាតិសិទ្ធិជូនប្រជាពលរដ្ឋ
ចំនួន ២៤៨ គ្រួសារ និង មួយចំណែកក្រុមគ្រួសារជាតិសាធារណៈរបស់រដ្ឋ ព្រមទាំងផ្តល់សិទ្ធិ
ជាកម្មសិទ្ធិលើក្បាលដី**

រាជរដ្ឋាភិបាល

- បានឃើញរដ្ឋធម្មនុញ្ញនៃព្រះរាជាណាចក្រកម្ពុជា
- បានឃើញព្រះរាជក្រម លេខ ០២/នស/៩៤ ចុះថ្ងៃទី ២០ ខែ កក្កដា ឆ្នាំ ១៩៩៤ ដែលប្រកាសឱ្យប្រើច្បាប់ស្តីពីការរៀបចំ និងការប្រព្រឹត្តទៅនៃគណៈរដ្ឋមន្ត្រី
- បានឃើញព្រះរាជក្រមលេខ នស/រកម/០៦៩៩/០៩ ចុះថ្ងៃទី ២៣ ខែ មិថុនា ឆ្នាំ ១៩៩៩ ដែលប្រកាសឱ្យប្រើច្បាប់ស្តីពីការបង្កើតក្រសួងរៀបចំដែនដី នគរូបនីយកម្ម និងសំណង់
- បានឃើញព្រះរាជក្រមលេខ នស/រកម/០១៩៦/១៣ ចុះថ្ងៃទី២៤ ខែមករា ឆ្នាំ១៩៩៦ ដែលប្រកាសឱ្យ ប្រើច្បាប់ ស្តីពីការបង្កើតក្រសួងកសិកម្ម រុក្ខាប្រមាញ់ និងនេសាទ
- បានឃើញព្រះរាជក្រមលេខ នស/រកម/០៨០១/១៤ ចុះថ្ងៃទី៣០ ខែសីហា ឆ្នាំ២០០១ ដែលប្រកាសឱ្យប្រើច្បាប់ភូមិបាល
- បានឃើញព្រះរាជក្រមលេខ នស/រកម/០៨០២/០១៦ ចុះថ្ងៃទី៣១ ខែសីហា ឆ្នាំ២០០២ ដែលប្រកាសឱ្យប្រើច្បាប់ស្តីពីព្រៃឈើ
- បានឃើញព្រះរាជក្រឹត្យលេខ នស/រកត/០៩១៣/៩០៣ ចុះថ្ងៃទី ២៤ ខែ កញ្ញា ឆ្នាំ២០១៣ ស្តីពីការតែងតាំងរាជរដ្ឋាភិបាល នៃព្រះរាជាណាចក្រកម្ពុជា
- បានឃើញព្រះរាជក្រឹត្យលេខ នស/រកត/០៤១៦/៣៦៨ ចុះថ្ងៃទី ០៤ ខែ មេសា ឆ្នាំ ២០១៦ ស្តីពីការកែសម្រួលសមាសភាពរាជរដ្ឋាភិបាល នៃព្រះរាជាណាចក្រកម្ពុជា

- បានឃើញព្រះរាជក្រឹត្យលេខនស/រកត/០៤០៦/៣៣៩ ចុះថ្ងៃទី០៣ ខែសីហា ឆ្នាំ២០០៦ ស្តីពីគោលការណ៍ និងបញ្ញត្តិអន្តរកាលនៃការធ្វើអនុបយោគទ្រព្យសម្បត្តិសាធារណៈរបស់រដ្ឋនិងរបស់នីតិបុគ្គលសាធារណៈ
- បានឃើញព្រះរាជក្រឹត្យចុះថ្ងៃទី ០១ ខែ វិច្ឆិកា ឆ្នាំ ១៩៩៣ ស្តីពីការបង្កើត និងកំណត់តំបន់ការពារធម្មជាតិ
- បានឃើញអនុក្រឹត្យលេខ៦២ អនក្រ.បក ចុះថ្ងៃទី២០ ខែកក្កដា ឆ្នាំ១៩៩៩ ស្តីពីការរៀបចំ និងការប្រព្រឹត្តទៅ របស់ក្រសួងរៀបចំដែនដី នគរូបនីយកម្ម និងសំណង់
- បានឃើញអនុក្រឹត្យលេខ ១៧ អនក្រ.បក ចុះថ្ងៃទី០៧ ខែមេសា ឆ្នាំ២០០០ ស្តីពីការរៀបចំ និងការប្រព្រឹត្ត ទៅរបស់ក្រសួងកសិកម្ម រុក្ខាប្រមាញ់ និងនេសាទ
- បានឃើញអនុក្រឹត្យលេខ ៥៥ អនក្រ.បក ចុះថ្ងៃទី០៤ ខែឧសភា ឆ្នាំ២០១៥ ស្តីពីការរៀបចំ និងការប្រព្រឹត្ត ទៅរបស់ក្រសួងបរិស្ថាន
- បានឃើញអនុក្រឹត្យលេខ ១១៨ អនក្រ.បក ចុះថ្ងៃទី០៧ ខែតុលា ឆ្នាំ២០០៥ ស្តីពីការគ្រប់គ្រងដីរដ្ឋ
- បានឃើញអនុក្រឹត្យលេខ១៤៦ អនក្រ.បកចុះថ្ងៃទី២៧ខែធ្នូ ឆ្នាំ២០០៥ ស្តីពីសម្បទានដីសេដ្ឋកិច្ច
- បានឃើញសាកលលេខ ០២ សរ ចុះថ្ងៃទី២៦ ខែកុម្ភៈ ឆ្នាំ២០០៧ ស្តីពីការកាន់កាប់ដីរដ្ឋដោយឧសច្ចាប់
- លិខិតលេខ ១៨៧/១៦ ល.ស ចុះថ្ងៃទី ០៩ ខែមិថុនា ឆ្នាំ២០១៦ របស់គណៈកម្មាធិការគ្រប់គ្រងដីរដ្ឋខេត្តព្រះសីហនុ
- លិខិតលេខ ១៨៦/១៦ ល.ស ចុះថ្ងៃទី ០៩ ខែមិថុនា ឆ្នាំ២០១៦ របស់គណៈកម្មាធិការគ្រប់គ្រងដីរដ្ឋខេត្តព្រះសីហនុ
- លិខិតលេខ ៦៨៧២ កសក ចុះថ្ងៃទី ១៧ ខែ សីហា ឆ្នាំ ២០១៦ របស់ក្រសួងកសិកម្ម រុក្ខាប្រមាញ់ និងនេសាទ
- លិខិតលេខ ០៧៨ សជណ ប.ស្ត ចុះថ្ងៃទី ៣០ ខែ មករា ឆ្នាំ ២០១៧ របស់ក្រសួងបរិស្ថាន
- យោងតាមសំណើរបស់រដ្ឋមន្ត្រីក្រសួងរៀបចំដែនដី នគរូបនីយកម្ម និងសំណង់

សម្រេច

មាត្រា ១: ត្រូវបានកាត់ផ្ទៃដីសរុបទំហំ ៣ ០២៣,៣៥ ហិកតា ក្នុងនោះ (១) ទំហំ ១ ១៣៣,៨៦ ហិកតា ចេញ ពីដីឧទ្យានជាតិព្រះមុនីវង្ស “បូកគោ” ដែលកំណត់ដោយព្រះរាជក្រឹត្យលេខ នស/រកត/០៤១៧/៣៧៧ ចុះថ្ងៃទី ២០ ខែ មេសា ឆ្នាំ ២០១៧ (២) ទំហំ ១ ៨៨៩,៤៩ ហិកតា ចេញពីដីគម្របព្រៃឈើឆ្នាំ ២០០២ និងធ្វើអនុប យោគជាដីឯកជនរបស់រដ្ឋសម្រាប់ប្រទានកម្មជាមួយសិទ្ធិជូនប្រជាពលរដ្ឋដែលបានកាន់កាប់ជាដុះជាក់ស្តែង ទំហំ ២ ៨៨៤,០៦ ហិកតា និងផ្ទៃដីទំហំ ១៣៩,២៩ ហិកតា រក្សាទុកជាដីសាធារណៈរបស់រដ្ឋ នៅភូមិស្ទឹងសំរោង ឃុំអូរ បាក់រទេះ ស្រុកកំពង់សីលា ខេត្តព្រះសីហនុ តាមប្រព័ន្ធកូអរដោណេ Project UTM Zone 48N Datum WGS 1984 និងមាននិយាមកាដូចកំណត់ក្នុងផែនទីឧបសម្ព័ន្ធ នៃអនុក្រឹត្យនេះ ។

មាត្រា ២: ត្រូវបានប្រគល់អាណត្តិកាន់កាប់ និងបែងចែកដីឯកជនរបស់រដ្ឋដូចមានចែងក្នុងមាត្រា១ ជូនគណៈ កម្មាធិការគ្រប់គ្រងដីរដ្ឋខេត្តព្រះសីហនុ ដើម្បីធ្វើការគ្រប់គ្រង និងប្រទានកម្មជាមួយសិទ្ធិឯកជនជូនប្រជាពលរដ្ឋ ចំនួន ២៤៨ គ្រួសារ នៅភូមិស្ទឹងសំរោង ឃុំអូរ បាក់រទេះ ស្រុកកំពង់សីលា ខេត្តព្រះសីហនុ ។

មាត្រា ៣: ផ្តល់សិទ្ធិជាកម្មសិទ្ធិឯកជន ចំនួន ៣៤១ ក្បាលដីជូនប្រជាពលរដ្ឋ ២៤៨ គ្រួសារ នៅភូមិស្ទឹងសំរោង ឃុំអូរចាក់ទេះ ស្រុកកំពង់សីលា ខេត្តព្រះសីហនុ ។

មាត្រា ៤: ក្នុងពេលដំណើរការវាស់វែង និងបែងចែកដាក់ស្តែង គណៈកម្មាធិការគ្រប់គ្រងដីរដ្ឋខេត្តព្រះសីហនុ ត្រូវកាត់ចេញនូវចំណែកដីមួយចំនួនសមស្រប ដើម្បីរក្សាទុកសម្រាប់បម្រើផលប្រយោជន៍សាធារណៈ ជាអាទិ៍ ការអភិវឌ្ឍហេដ្ឋារចនាសម្ព័ន្ធរូបវន្ត និងសង្គម នៅក្នុងមូលដ្ឋាន ។

មាត្រា ៥: បទប្បញ្ញត្តិទាំងឡាយណា ដែលផ្ទុយនឹងអនុក្រឹត្យនេះ ត្រូវទុកជានិរាករណ៍ ។

មាត្រា ៦: រដ្ឋមន្ត្រីទទួលបន្ទុកទីស្តីការគណៈរដ្ឋមន្ត្រី រដ្ឋមន្ត្រីក្រសួងមហាផ្ទៃ រដ្ឋមន្ត្រីក្រសួងសេដ្ឋកិច្ចនិងហិរញ្ញវត្ថុ រដ្ឋមន្ត្រីក្រសួងរៀបចំដែនដី នគរូបនីយកម្ម និងសំណង់ រដ្ឋមន្ត្រីក្រសួងបរិស្ថាន រដ្ឋមន្ត្រីក្រសួងកសិកម្ម រុក្ខាប្រមាញ់ និងនេសាទ រដ្ឋមន្ត្រីគ្រប់ក្រសួង ប្រធានគ្រប់ស្ថាប័នពាក់ព័ន្ធ និងអភិបាលនៃគណៈអភិបាលខេត្តព្រះសីហនុ ត្រូវអនុវត្តអនុក្រឹត្យនេះចាប់ពីថ្ងៃចុះហត្ថលេខាតទៅ ។

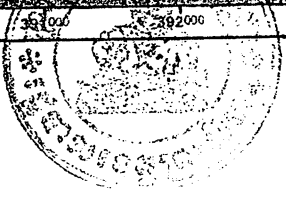
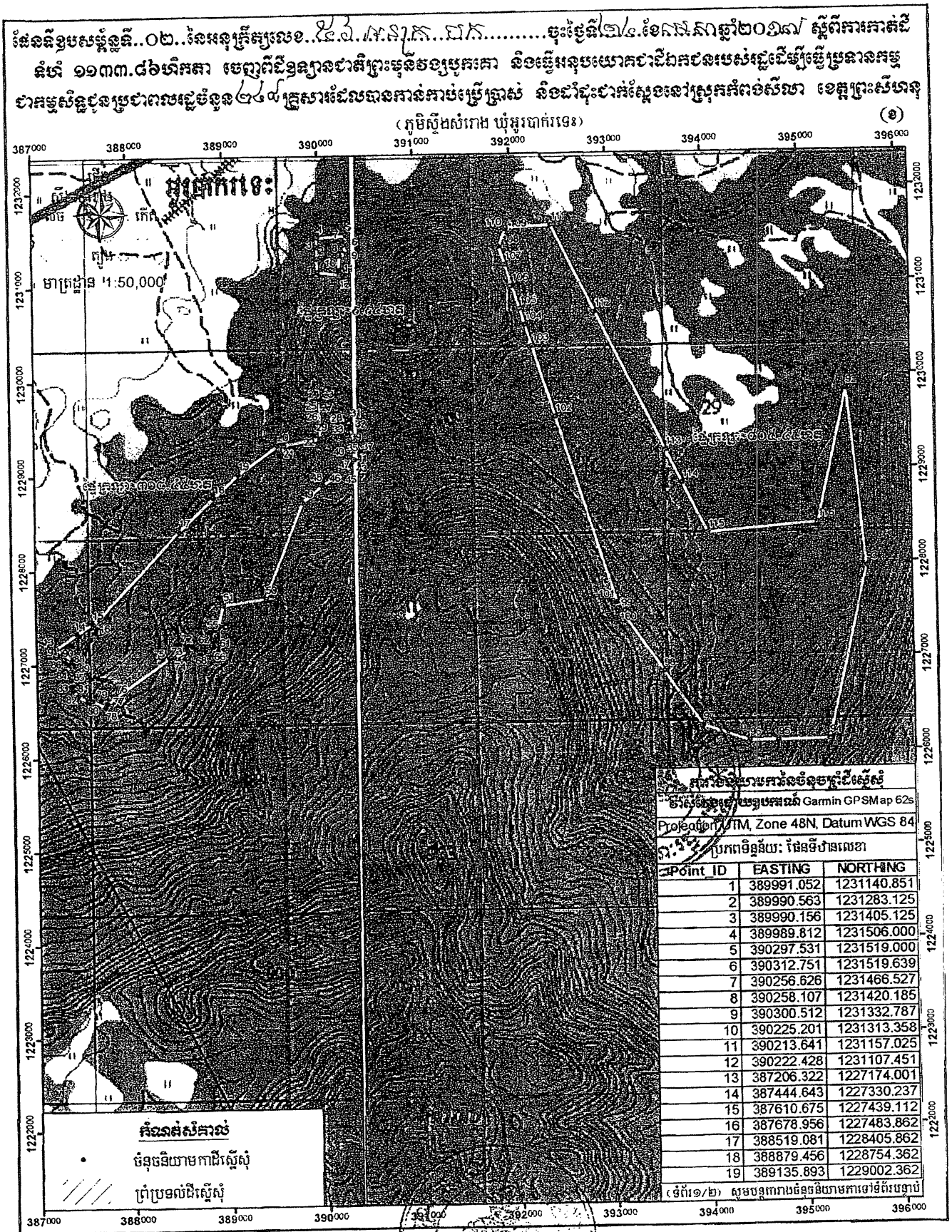
ធ្វើនៅរាជធានីភ្នំពេញ ថ្ងៃទី ២៤ ខែ មេសា ឆ្នាំ ២០១៧



សម្តេចអគ្គមហាសេនាបតីតេជោ ហ៊ុន សែន

កន្លែងទទួល៖

- ក្រសួងព្រះបរមរាជវាំង
- អគ្គលេខាធិការដ្ឋានក្រុមប្រឹក្សាធម្មនុញ្ញ
- អគ្គលេខាធិការដ្ឋានព្រឹទ្ធសភា
- អគ្គលេខាធិការដ្ឋានរដ្ឋសភា
- អគ្គលេខាធិការ រាជរដ្ឋាភិបាល
- អគ្គលេខាធិការដ្ឋានក្រុមប្រឹក្សាអភិវឌ្ឍន៍កម្ពុជា
- អគ្គលេខាធិការដ្ឋានអាជ្ញាធរជាតិដោះស្រាយវិវាទដីធ្លី
- ឧទ្ធរណ៍យសោធនៈយករដ្ឋមន្ត្រី
- ដូចមាត្រា ៦
- រាជកិច្ច
- ឯកសារ-កាលប្បវត្តិ



ឧបសម្ព័ន្ធទី.០២..នៃអនុក្រឹត្យលេខ...៩៩.៦...អនក...ច.ក...ចុះថ្ងៃទី២៤.៤.២០១៧
ស្តីពីការកាត់ដីធ្លី ១១៣៣.៨៦ហិកតា នៅស្រុកកំពង់សីលា ខេត្តព្រះសីហនុ ចេញពីដីឧទ្យានជាតិព្រះបុរីឧបក្រសោ
និងធ្វើអនុបយោគជាដីឯកជនរបស់រដ្ឋសម្រាប់ធ្វើប្រធានកម្មជាតិកម្មសិទ្ធិជូនប្រជាពលរដ្ឋ គ្រួសារ

តារាងនិយាមកាត់ដីឯកជន (ទំព័រ១២/២)

(១)

តារាងនិយាមកាត់ដីឯកជន		
ចាស់ថែទាំដោយឧបករណ៍ Garmin GPSMap 62s		
Projection UTM, Zone 48N, Datum WGS 84		
Point_ID	EASTING	NORTHING
20	389553.831	1229297.237
21	389612.331	1229306.487
22	390000.161	1229367.791
23	389997.748	1229766.409
24	390019.983	1229765.150
25	390024.461	1229719.684
26	390031.914	1229644.015
27	390051.244	1229611.326
28	390066.183	1229604.640
29	390075.625	1229586.914
30	390200.823	1229565.367
31	390283.603	1229563.871
32	390314.511	1229499.072
33	390299.122	1229469.818
34	390367.878	1229358.223
35	390392.671	1229358.360
36	390394.156	1229345.417
37	390391.946	1229337.793
38	390360.305	1229314.787
39	390334.116	1229289.330
40	390296.453	1229288.403
41	390339.270	1229230.811
42	390350.325	1229141.197
43	390322.038	1229108.780
44	390310.922	1229083.603
45	390255.451	1229022.636
46	390245.860	1229028.308
47	390221.103	1229006.495
48	390016.415	1228873.597
49	389805.773	1228692.394
50	388417.090	1227674.199
51	388966.751	1227606.285

តារាងនិយាមកាត់ដីឯកជន		
ចាស់ថែទាំដោយឧបករណ៍ Garmin GPSMap 62s		
Projection UTM, Zone 48N, Datum WGS 84		
Point_ID	EASTING	NORTHING
52	388913.595	1227392.920
53	388869.753	1227348.392
54	388835.725	1227331.035
55	388829.686	1227321.656
56	388806.501	1227313.109
57	388803.191	1227303.389
58	388802.163	1227290.233
59	388817.642	1227281.111
60	388832.219	1227263.920
61	388870.074	1227250.410
62	388873.833	1227231.818
63	388862.519	1227181.096
64	388851.028	1227174.832
65	388816.364	1227163.007
66	388814.074	1227132.271
67	388800.292	1227126.457
68	388783.362	1227126.294
69	388722.158	1227115.223
70	388742.817	1227151.536
71	388681.870	1227151.856
72	388639.923	1227182.301
73	388590.962	1227141.882
74	388448.063	1227068.831
75	388398.764	1227057.499
76	387838.916	1226657.324
77	387750.079	1226583.757
78	387729.428	1226549.767
79	387592.911	1226617.809
80	387542.000	1226614.667
81	387437.225	1226670.103
82	387387.689	1226733.863
83	387384.096	1226783.088

តារាងនិយាមកាត់ដីឯកជន		
ចាស់ថែទាំដោយឧបករណ៍ Garmin GPSMap 62s		
Projection UTM, Zone 48N, Datum WGS 84		
Point_ID	EASTING	NORTHING
84	387370.979	1226843.515
85	387338.818	1226892.509
86	387296.386	1226940.429
87	387306.152	1226945.650
88	387361.515	1226998.623
89	387398.742	1227005.308
90	387379.174	1227050.171
91	387285.629	1227126.535
92	395473.559	1229831.608
93	395670.938	1227947.887
94	395254.382	1226115.059
95	394721.854	1226100.463
96	394422.437	1226099.164
97	393945.769	1226273.331
98	393549.522	1226853.459
99	393114.191	1227490.803
100	393091.368	1227524.240
101	393072.022	1227586.082
102	392450.411	1229571.820
103	392214.101	1230326.765
104	392142.407	1230555.789
105	392090.309	1230722.215
106	392012.488	1230970.821
107	391941.468	1231197.704
108	391882.051	1231387.518
109	391954.102	1231571.651
110	391960.845	1231588.888
111	392424.625	1231608.375
112	392875.469	1230684.375
113	393596.531	1229206.625
114	393767.094	1228857.000
115	394029.951	1228320.108
116	395171.737	1228414.237

