

ព្រះរាជាណាចក្រកម្ពុជា

ជាតិ សាសនា ព្រះមហាក្សត្រ

រាជរដ្ឋាភិបាលកម្ពុជា

លេខ : ៣១.៣៩៤.២៣

អនុក្រឹត្យ

ស្តីពី

ការកាត់ដីទំហំ ៣.៦១៣,០៧១៩ ហិកតា នៅស្រុកឈូក ខេត្តកំពត ក្នុងនោះ កាត់ចេញពីតម្របព្រៃឈើឆ្នាំ២០០២ និងកាត់ចេញពីដីសម្បទានសេដ្ឋកិច្ចរបស់ក្រុមហ៊ុន World Trist Entertainment (Cambodia) និងធ្វើអនុបយោគជាដីឯកជនរបស់រដ្ឋ សម្រាប់ធ្វើប្រទានកម្មជាកម្មសិទ្ធិជូនប្រជាពលរដ្ឋ ១.១៣៤ គ្រួសារ និងអក្សរកម្មយចំណែកជាដីសាធារណៈរបស់រដ្ឋ

រាជរដ្ឋាភិបាល

- បានឃើញរដ្ឋធម្មនុញ្ញនៃព្រះរាជាណាចក្រកម្ពុជា
- បានឃើញព្រះរាជក្រឹត្យលេខ នស/រកត/០៩០៨/១០៥៥ ចុះថ្ងៃទី២៥ ខែកញ្ញា ឆ្នាំ២០០៨ ស្តីពីតែងតាំងរាជរដ្ឋាភិបាលនៃព្រះរាជាណាចក្រកម្ពុជា
- បានឃើញព្រះរាជក្រមលេខ២០២នសចុះថ្ងៃទី២០ ខែកក្កដា ឆ្នាំ១៩៩៤ ស្តីពីការរៀបចំនិងការប្រព្រឹត្តនៃគណៈរដ្ឋមន្ត្រី
- បានឃើញព្រះរាជក្រមលេខ នស/រកម/០៦៩៩/០៩ ចុះថ្ងៃទី២៣ ខែមិថុនា ឆ្នាំ១៩៩៩ ដែលប្រកាសឱ្យប្រើច្បាប់ស្តីពីការបង្កើតក្រសួងរៀបចំដែនដី នគរូបនីយកម្ម និងសំណង់
- បានឃើញព្រះរាជក្រមលេខ នស/រកម/០១៩៦/១៣ ចុះថ្ងៃទី២៤ ខែមករា ឆ្នាំ១៩៩៦ ដែលប្រកាសឱ្យប្រើច្បាប់ស្តីពីការបង្កើតក្រសួងកសិកម្ម រុក្ខាប្រមាញ់ និងនេសាទ
- បានឃើញព្រះរាជក្រមលេខ នស/រកម/០៨០១/១៤ ចុះថ្ងៃទី៣០ ខែសីហា ឆ្នាំ២០០១ ដែលប្រកាសឱ្យប្រើច្បាប់ភូមិបាល
- បានឃើញព្រះរាជក្រមលេខ នស/រកម/០៨០២/០១៦ ចុះថ្ងៃទី៣១ ខែសីហា ឆ្នាំ២០០២ ដែលប្រកាសឱ្យប្រើច្បាប់ស្តីពីព្រៃឈើ

- បានឃើញព្រះរាជក្រឹត្យលេខនស/រកត/០៨០៦/៣៣៩ ចុះថ្ងៃទី០៣ ខែសីហា ឆ្នាំ២០០៦ ស្តីពី គោលការណ៍និងបញ្ញត្តិអន្តរកាលនៃការធ្វើអនុបយោគទ្រព្យសម្បត្តិសាធារណៈរបស់រដ្ឋ និងរបស់ នីតិបុគ្គលសាធារណៈ
- បានឃើញព្រះរាជក្រឹត្យចុះថ្ងៃទី០១ខែវិច្ឆិកាឆ្នាំ១៩៩៣ស្តីពីការបង្កើតនិងការកំណត់តំបន់ការពារធម្មជាតិ
- បានឃើញអនុក្រឹត្យលេខ៦២ អនក្រ.បក ចុះថ្ងៃទី២០ ខែកក្កដា ឆ្នាំ១៩៩៩ ស្តីពីការរៀបចំ និង ការប្រព្រឹត្តទៅរបស់ក្រសួងរៀបចំដែនដី នគរូបនីយកម្ម និងសំណង់
- បានឃើញអនុក្រឹត្យលេខ១៧ អនក្រ.បក ចុះថ្ងៃទី០៧ ខែមេសា ឆ្នាំ២០០០ ស្តីពីការរៀបចំ និង ការប្រព្រឹត្តទៅរបស់ក្រសួងកសិកម្ម រុក្ខាប្រមាញ់ និងនេសាទ
- បានឃើញអនុក្រឹត្យលេខ៨៨ អនក្រ.បក ចុះថ្ងៃទី០១ ខែធ្នូ ឆ្នាំ២០០០ ស្តីពីការបង្កើតក្រុមប្រឹក្សាគោលនយោបាយដីធ្លី
- បានឃើញអនុក្រឹត្យលេខ១១៨ អនក្រ.បក ចុះថ្ងៃទី០៧ ខែតុលា ឆ្នាំ២០០៥ ស្តីពីការគ្រប់គ្រងដីរដ្ឋ
- បានឃើញអនុក្រឹត្យលេខ១៤៦ អនក្រ.បកចុះថ្ងៃទី២៧ខែធ្នូ ឆ្នាំ២០០៥ ស្តីពីសម្បទានដីសេដ្ឋកិច្ច
- បានឃើញសារាចរលេខ ០២ សរ ចុះថ្ងៃទី២៦ ខែកុម្ភៈ ឆ្នាំ២០០៧ ស្តីពីការកាន់កាប់ដីរដ្ឋដោយខុសច្បាប់
- លិខិតលេខ ១៧ ល.ស ចុះថ្ងៃទី ១១ ខែ មករា ឆ្នាំ២០១៣ របស់គណៈកម្មាធិការគ្រប់គ្រងដីរដ្ឋ ខេត្តកំពត
- យោងតាមការចាំបាច់របស់រាជរដ្ឋាភិបាល

សង្ខេប

មាត្រា ១..

ត្រូវបានកាត់ដីទំហំ ៣.៦១៣,០៧១៩ ហិកតា ក្នុងនោះ ទំហំ ៣.៤៦២,៣៥៤១ ហិកតា កាត់ចេញពីគម្របព្រៃឈើឆ្នាំ២០០២ និងទំហំ ១៥០,៧១៧៨ ហិកតា កាត់ចេញពីដីសម្បទានសេដ្ឋកិច្ចរបស់ក្រុមហ៊ុន World Trista Entertainment (Cambodia) និងធ្វើអនុបយោគជាដីឯកជនរបស់រដ្ឋ ទំហំ ៣.១៧២,៨៣៣២ ហិកតា សម្រាប់ធ្វើប្រទានកម្មជាកម្មសិទ្ធិជូនប្រជាពលរដ្ឋ និងដីទំហំ ៤៤០,២៣៨៧ ហិកតា រក្សាទុកជាដីសាធារណៈរបស់រដ្ឋ នៅភូមិព្រៃពាយ នៅឃុំត្រពាំងឆ្នាំង ស្រុកឈូក ខេត្តកំពត ដែលរួមមាន ៖

- ផ្ទៃដីទំហំ ៣.៤៦២,៣៥៤១ ហិកតា កាត់ចេញពីគម្របព្រៃឈើឆ្នាំ២០០២ និងធ្វើអនុបយោគជាដីឯកជនរបស់រដ្ឋ ទំហំ ៣.០៤៦,៨៩៦៩ ហិកតា និងធ្វើប្រទានកម្មជាកម្មសិទ្ធិជូនប្រជាពលរដ្ឋ និងដីទំហំ ៤១៥,៨៥៧២ ហិកតា រក្សាទុកជាដីសាធារណៈរបស់រដ្ឋ
- ផ្ទៃដីទំហំ ១៥០,៧១៧៨ ហិកតា កាត់ចេញពីដីសម្បទានសេដ្ឋកិច្ចរបស់ក្រុមហ៊ុន World Trista Entertainment (Cambodia) និងធ្វើអនុបយោគជាដីឯកជនរបស់រដ្ឋ ទំហំ ១២៥,៩៣៦៣ ហិកតា សម្រាប់ធ្វើប្រទានកម្មជាកម្មសិទ្ធិជូនប្រជាពលរដ្ឋ និងដីទំហំ ២៤,៧៨១៥ ហិកតា រក្សាទុកជាដីសាធារណៈរបស់រដ្ឋ

តាមប្រព័ន្ធកូអរដោណេ Project UTM Zone 48N Datum wgs 1984 និងមាននិយាមកាដូចកំណត់ក្នុងផែនទីឧបសម្ព័ន្ធនៃអនុក្រឹត្យនេះ។

មាត្រា ២.-

ត្រូវបានប្រគល់អាណត្តិកាន់កាប់ និងបែងចែកដីរបស់រដ្ឋ ដូចមានចែងក្នុងមាត្រា១ ជូនគណៈកម្មាធិការគ្រប់គ្រងដីរដ្ឋខេត្តកំពត ធ្វើការគ្រប់គ្រង និងប្រទានកម្មជាកម្មសិទ្ធិជូនប្រជាពលរដ្ឋចំនួន ១.១៣៨ គ្រួសារ ដែលបានកាន់កាប់ ប្រើប្រាស់ និងដាំដុះដាក់ស្តែង នៅភូមិព្រៃពាយ ឃុំត្រពាំងក្បាង ស្រុកឈូក ខេត្តកំពតរួមមាន៖

- ផ្ទៃដីកាត់ចេញពីគម្របព្រៃឈើឆ្នាំ២០០២ ប្រទានកម្មជាកម្មសិទ្ធិជូនប្រជាពលរដ្ឋចំនួន ១០២ គ្រួសារ
- ផ្ទៃដីកាត់ចេញពីដីសម្បទានសេដ្ឋកិច្ចរបស់ក្រុមហ៊ុន World Trista Entertainment (Cambodia) ប្រទានកម្មជាកម្មសិទ្ធិជូនប្រជាពលរដ្ឋចំនួន ១.០៣៦ គ្រួសារ ។

មាត្រា ៣.-

ក្នុងពេលដំណើរការវាស់វែង និងបែងចែកដាក់ស្តែង គណៈកម្មាធិការគ្រប់គ្រងដីរដ្ឋខេត្តកំពត ត្រូវកាត់ចេញនូវចំណែកដីមួយចំនួនសមស្រប ដើម្បីរក្សាទុកសម្រាប់បម្រើផលប្រយោជន៍សាធារណៈ ជាអាទិ៍ការអភិវឌ្ឍហេដ្ឋារចនាសម្ព័ន្ធរូបវន្ត និងសង្គម នៅក្នុងមូលដ្ឋាន ។

មាត្រា ៤ .-

បទប្បញ្ញត្តិទាំងឡាយណា ដែលផ្ទុយពីអនុក្រឹត្យនេះត្រូវចាត់ទុកជានិរាករណ៍ ។

មាត្រា ៥.-

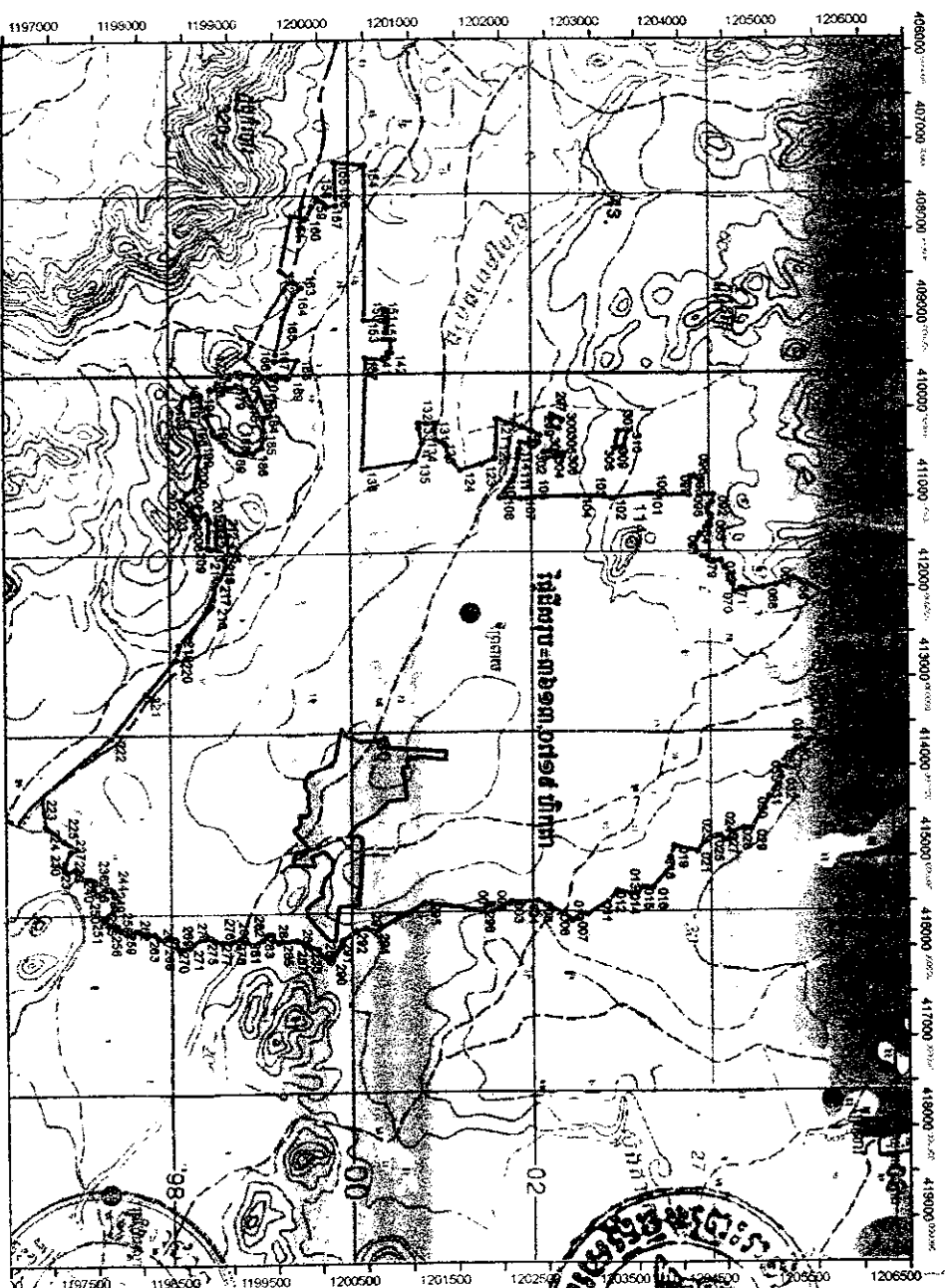
រដ្ឋមន្ត្រីទទួលបន្ទុកទីស្តីការគណៈរដ្ឋមន្ត្រី រដ្ឋមន្ត្រីក្រសួងមហាផ្ទៃ រដ្ឋមន្ត្រីក្រសួងសេដ្ឋកិច្ច និងហិរញ្ញវត្ថុ រដ្ឋមន្ត្រីក្រសួងរៀបចំដែនដី នគរូបនីយកម្ម និងសំណង់ រដ្ឋមន្ត្រីក្រសួងបរិស្ថាន រដ្ឋមន្ត្រីក្រសួងកសិកម្ម រុក្ខាប្រមាញ់ និងនេសាទ រដ្ឋមន្ត្រី រដ្ឋលេខាធិការគ្រប់គ្រងស្ថាប័នពាក់ព័ន្ធ និងអភិបាលនៃគណៈអភិបាលខេត្តកំពត ត្រូវអនុវត្តអនុក្រឹត្យនេះចាប់ពីថ្ងៃចុះហត្ថលេខាតទៅ ។

ធ្វើនៅរាជធានីភ្នំពេញថ្ងៃទី ២៤ ខែ កញ្ញា ឆ្នាំ២០១៣



សម្តេចអគ្គមហាសេនាបតីតេជោ ហ៊ុន សែន

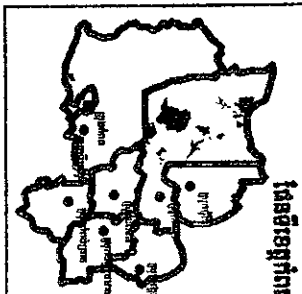
- កន្លែងទទួល៖
- ក្រសួងព្រះបរមរាជវាំង
 - អគ្គលេខាធិការដ្ឋានក្រុមប្រឹក្សាធម្មនុញ្ញ
 - អគ្គលេខាធិការដ្ឋានព្រឹទ្ធសភា
 - អគ្គលេខាធិការដ្ឋានរដ្ឋសភា
 - អគ្គលេខាធិការ រាជរដ្ឋាភិបាល
 - អគ្គលេខាធិការដ្ឋានក្រុមប្រឹក្សាអភិវឌ្ឍន៍កម្ពុជា
 - អគ្គលេខាធិការដ្ឋានអាជ្ញាធរជាតិដោះស្រាយវិវាទដីធ្លី
 - ខុទ្ទកាល័យសម្តេចនាយករដ្ឋមន្ត្រី
 - ដូចមាត្រា៥
 - រាជកិច្ច
 - ឯកសារកាលប្បវត្តិ



ទិសក្រឡាទុកទំហំ ៤៤០,២៣៨៧ ហិកតា ជាដីសាធារណៈរបស់រដ្ឋ

ឧបសម្ព័ន្ធទី ១ នៃអនុក្រឹត្យលេខ ៣៧៩ ជ.ស.ច.ថ្ងៃទី ២២ ខែ មេសា ឆ្នាំ ២០១៣ ស្តីពី ការកាត់ចេញដីដំណែង
គម្របព្រៃឈើប្រែប្រួលទុកអចិន្ត្រៃយ៍ឆ្នាំ ២០០២ និងដីសម្បទានសង្ឃកិច្ច (World Trust Company) ទំហំ ៣៦១៣,០៧១៩ ហិកតា
នៅក្នុងត្រពាំង ឃុំត្រពាំងក្រាំង ស្រុកស្រែចម្ការ ខេត្តកំពត ដើម្បីស្នើសុំធ្វើអនុបាយកម្មជាដីសាធារណៈរបស់រដ្ឋ ក្នុងនាមការធ្វើប្រធានកម្មជាកម្មសិទ្ធិ
ទំហំ ៣៦១២,៨៣៣២ ហិកតា ជូនប្រជាពលរដ្ឋខ្មែរ ១៣១៤ ហិកតា កាត់កាប្រើប្រាស់ដីដុះដាំកៅស៊ូ

សញ្ញាសម្គាល់

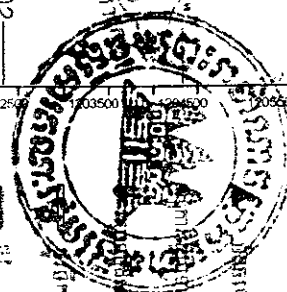


ផែនទីទីតាំងកម្ពុជា

កូដ

ឃុំ

ព្រំប្រទល់ដីកាត់ចេញទំនួលរយ ៣៦១៣,០៧១៩ ហិកតា



ផ្ទៃដីរបស់ពលរដ្ឋខ្មែរ (១៣១៤)

ព្រៃព្រម

ព្រៃសាងសង់សាងសង់

ព្រៃព្រម

ដីសាងសង់

Coordinate System: UTM
Zone: 48N
Map Datum: WGS 84

Scale: 1:50,000



ឧបសម្ព័ន្ធទី១១ (ទំព័រទី២) នៃអនុក្រឹត្យលេខ ៣១ អនក. រ. ក. ថ្ងៃទី ១៩ ខែ កក្កដា ឆ្នាំ ២០១៣ ស្តីពី ការកាត់ចេញដីផែនដី
គម្របព្រៃឈើបម្រុងទុកអចិន្ត្រៃយ៍ឆ្នាំ២០០២ និងដីសម្បទានសង្ឃឹម (World Tristar Company) ទំហំ ៣៦១៣,០៨១៩ ហិកតា
នៅភូមិព្រៃពាយ ឃុំព្រៃពាំងក្នុង ស្រុកឈូក ខេត្តកំពត ដើម្បីស្នើសុំធ្វើអនុបាយគដាំដំណាំសរសៃដុំ ក្នុងនាមការធ្វើប្រទានកម្មជាកម្មសិទ្ធិ
ទំហំ ៣៦៧២,៨៣៣២ ហិកតា ដូចប្រជាពលរដ្ឋម្នាក់ ១១៣៤ គ្រួសារ កាន់កាប់ប្រើប្រាស់ដាំដុះដាក់ស្នែង
មិនរក្សាទុកទំហំ ៤៤០,២៣៨៧ ហិកតា ជាដីសាធារណៈរបស់រដ្ឋ

N
មាត្រដ្ឋាន 1:50,000

វាស់វែង ដោយប្រើឧបករណ៍ GPS MAP 62s

កំពត, ថ្ងៃទី...១៨...ខែ...កក្កដា...ឆ្នាំ២០១៣

អ្នកវាស់វែង
០១២៨៨៨៨៨
[Signature]

[Circular Stamp]
[Signature]
២៨៨៨

ឆន្ទៈ វិជ្ជា
១១/១៥ ៩៩

[Circular Stamp]
[Signature]
ទិស - ឆ្នាំ ២០១៣

ឧបសម្ព័ន្ធ១១ (ទំព័រទី៣) ចំណុចនិយាមកា ផ្តល់សេចក្តីសុំដាក់ចេញពីដំណើរការប្រើប្រាស់ប្រព័ន្ធទុកអចិន្ត្រៃយ៍ឆ្នាំ២០០២

និងផ្តល់សេចក្តីសុំដាក់ចេញ (World Tristar Company) នៅក្នុងប្រព័ន្ធប្រើប្រាស់ប្រព័ន្ធទុកអចិន្ត្រៃយ៍ឆ្នាំ២០០២

ដើម្បីស្នើសុំធ្វើអនុបាយាត និងការត្រួតពិនិត្យប្រព័ន្ធទុកអចិន្ត្រៃយ៍ឆ្នាំ២០០២

1197000		1198000		1199000		1200000		1201000		1202000		1203000		1204000		1205000		1206000	
ឆ្នាំ	V_PRCU	ឆ្នាំ	V_PRCU	ឆ្នាំ	V_PRCU	ឆ្នាំ	V_PRCU	ឆ្នាំ	V_PRCU	ឆ្នាំ	V_PRCU	ឆ្នាំ	V_PRCU	ឆ្នាំ	V_PRCU	ឆ្នាំ	V_PRCU	ឆ្នាំ	V_PRCU
001	1201872	415611	005	1206097	412102	108	1202382	410898	107	1200986	407713	209	1188783	411500	281	1189086	415802		
002	1201874	415607	004	1206093	412102	106	1202381	410895	106	1188848	407623	210	1188848	411500	282	1189129	415803		
003	1202098	415480	005	1206441	412345	107	1202211	411001	109	1188852	407609	211	1188852	411500	283	1189131	415804		
004	1202223	415484	006	1206442	412347	108	1202179	410991	109	1188852	407641	212	1188852	411500	284	1189131	415805		
005	1202389	415473	007	1206602	412327	109	1202118	410781	101	1188977	407816	213	1188977	411500	285	1189131	415806		
006	1202809	415623	008	1206864	412354	110	1202144	410749	102	1189070	408420	214	1189070	411500	286	1189397	415807		
007	1202772	415628	009	1206861	412354	111	1202160	410670	103	1189070	408417	215	1189070	411500	287	1189397	415808		
008	1202743	415624	006	1206874	412327	112	1202168	410648	104	1189070	408384	216	1189070	411500	288	1189397	415809		
009	1202809	415638	001	1206898	412304	113	1202185	410646	105	1189070	408382	217	1189070	411500	289	1189397	415810		
010	1202841	415628	062	1206721	412188	114	1202201	410646	106	1189070	408382	218	1189070	411500	290	1189397	415811		
011	1202841	415624	003	1206761	412187	115	1202211	410646	107	1189089	408437	219	1189425	412389	271	1193632	415812		
012	1203281	415368	004	1206800	412088	116	1202314	410387	108	1189070	408382	220	1189070	411500	291	1189397	415813		
013	1203426	415399	005	1206871	411960	117	1202314	410387	109	1189070	408382	221	1189070	411500	292	1189397	415814		
014	1203495	415392	006	1206871	411960	118	1202314	410387	110	1189070	408382	222	1189070	411500	293	1189397	415815		
015	1203599	415328	007	1206871	411973	119	1202428	410291	111	1189070	408382	223	1189070	411500	294	1189397	415816		
016	1203599	415328	008	1206871	411973	120	1202232	410291	112	1189070	408382	224	1189070	411500	295	1189397	415817		
017	1203599	415328	009	1206871	411973	121	1202232	410291	113	1189070	408382	225	1189070	411500	296	1189397	415818		
018	1203599	415328	010	1206871	411973	122	1202232	410291	114	1189070	408382	226	1189070	411500	297	1189397	415819		
019	1203599	415328	011	1206871	411973	123	1202232	410291	115	1189070	408382	227	1189070	411500	298	1189397	415820		
020	1203599	415328	012	1206871	411973	124	1202232	410291	116	1189070	408382	228	1189070	411500	299	1189397	415821		
021	1203599	415328	013	1206871	411973	125	1202232	410291	117	1189070	408382	229	1189070	411500	300	1189397	415822		
022	1203599	415328	014	1206871	411973	126	1202232	410291	118	1189070	408382	230	1189070	411500	301	1189397	415823		
023	1203599	415328	015	1206871	411973	127	1202232	410291	119	1189070	408382	231	1189070	411500	302	1189397	415824		
024	1203599	415328	016	1206871	411973	128	1202232	410291	120	1189070	408382	232	1189070	411500	303	1189397	415825		
025	1203599	415328	017	1206871	411973	129	1202232	410291	121	1189070	408382	233	1189070	411500	304	1189397	415826		
026	1203599	415328	018	1206871	411973	130	1202232	410291	122	1189070	408382	234	1189070	411500	305	1189397	415827		
027	1203599	415328	019	1206871	411973	131	1202232	410291	123	1189070	408382	235	1189070	411500	306	1189397	415828		
028	1203599	415328	020	1206871	411973	132	1202232	410291	124	1189070	408382	236	1189070	411500	307	1189397	415829		
029	1203599	415328	021	1206871	411973	133	1202232	410291	125	1189070	408382	237	1189070	411500	308	1189397	415830		
030	1203599	415328	022	1206871	411973	134	1202232	410291	126	1189070	408382	238	1189070	411500	309	1189397	415831		
031	1203599	415328	023	1206871	411973	135	1202232	410291	127	1189070	408382	239	1189070	411500	310	1189397	415832		
032	1203599	415328	024	1206871	411973	136	1202232	410291	128	1189070	408382	240	1189070	411500	311	1189397	415833		
033	1203599	415328	025	1206871	411973	137	1202232	410291	129	1189070	408382	241	1189070	411500	312	1189397	415834		
034	1203599	415328	026	1206871	411973	138	1202232	410291	130	1189070	408382	242	1189070	411500	313	1189397	415835		
035	1203599	415328	027	1206871	411973	139	1202232	410291	131	1189070	408382	243	1189070	411500	314	1189397	415836		
036	1203599	415328	028	1206871	411973	140	1202232	410291	132	1189070	408382	244	1189070	411500	315	1189397	415837		
037	1203599	415328	029	1206871	411973	141	1202232	410291	133	1189070	408382	245	1189070	411500	316	1189397	415838		
038	1203599	415328	030	1206871	411973	142	1202232	410291	134	1189070	408382	246	1189070	411500	317	1189397	415839		
039	1203599	415328	031	1206871	411973	143	1202232	410291	135	1189070	408382	247	1189070	411500	318	1189397	415840		
040	1203599	415328	032	1206871	411973	144	1202232	410291	136	1189070	408382	248	1189070	411500	319	1189397	415841		
041	1203599	415328	033	1206871	411973	145	1202232	410291	137	1189070	408382	249	1189070	411500	320	1189397	415842		
042	1203599	415328	034	1206871	411973	146	1202232	410291	138	1189070	408382	250	1189070	411500	321	1189397	415843		
043	1203599	415328	035	1206871	411973	147	1202232	410291	139	1189070	408382	251	1189070	411500	322	1189397	415844		
044	1203599	415328	036	1206871	411973	148	1202232	410291	140	1189070	408382	252	1189070	411500	323	1189397	415845		
045	1203599	415328	037	1206871	411973	149	1202232	410291	141	1189070	408382	253	1189070	411500	324	1189397	415846		
046	1203599	415328	038	1206871	411973	150	1202232	410291	142	1189070	408382	254	1189070	411500	325	1189397	415847		
047	1203599	415328	039	1206871	411973	151	1202232	410291	143	1189070	408382	255	1189070	411500	326	1189397	415848		
048	1203599	415328	040	1206871	411973	152	1202232	410291	144	1189070	408382	256	1189070	411500	327	1189397	415849		
049	1203599	415328	041	1206871	411973	153	1202232	410291	145	1189070	408382	257	1189070	411500	328	1189397	415850		
050	1203599	415328	042	1206871	411973	154	1202232	410291	146	1189070	408382	258	1189070	411500	329	1189397	415851		
051	1203599	415328	043	1206871	411973	155	1202232	410291	147	1189070	408382	259	1189070	411500	330	1189397	415852		
052	1203599	415328	044	1206871	411973	156	1202232	410291	148	1189070	408382	260	1189070	411500	331	1189397	415853		
053	1203599	415328	045	1206871	411973	157	1202232	410291	149	1189070	408382	261	1189070	411500	332	1189397	415854		
054	1203599	415328	046	1206871	411973	158	1202232	410291	150	1189070	408382	262	1189070	411500	333	1189397	415855		
055	1203599	415328	047	1206871	411973	159	1202232	410291	151	1189070	408382	263	1189070	411500	334	1189397	415856		
056	1203599	415328	048	1206871	411973	160	1202232	410291	152	1189070	408382	264	1189070	411500	335	1189397	415857		
057	1203599	415328	049	1206871	411973	161	1202232	410291	153	1189070	408382	265	1189070	411500	336	1189397	415858		
058	1203599																		